



RAN

Rete Accelerometrica Nazionale

Monografia della
postazione di
Sannicandro Garganico

Codice stazione
SNN

Prima compilazione: 05 Settembre 2006
Aggiornamento:

Inquadramento generale



Sede della postazione

Codice	SNN		
Regione	Puglia		
Provincia	Foggia		
Comune Località	Sannicandro Garganico	Centro abitato	
Indirizzo n° civico	Via L.Peluso		24
Riferimenti locali	Cabina Enel presso sede Squadra Esercizio		
Note sul sito della stazione			

Ente committente	DPC		U.SSN
Data Ora prima attivazione	20/08/1975		
Tipo e codice strumento	KINEMATRICS SMA-1 K0022		
Note relative alla stazione di misura	Stazione attiva		

Inquadramento geografico



Foto aerea con localizzazione sito stazione

		Latitudine	Longitudine
Coordinate Geografiche	WGS84	41,832817	15,571733
Coordinate UTM	ED50	4631372,33 m	547473,41 m
Coordinate Gauss Boaga			

Foglio - tav. I.G.M.I. Quota	156 IV SO	213 m <i>s.l.m.</i>
--------------------------------	-----------	---------------------

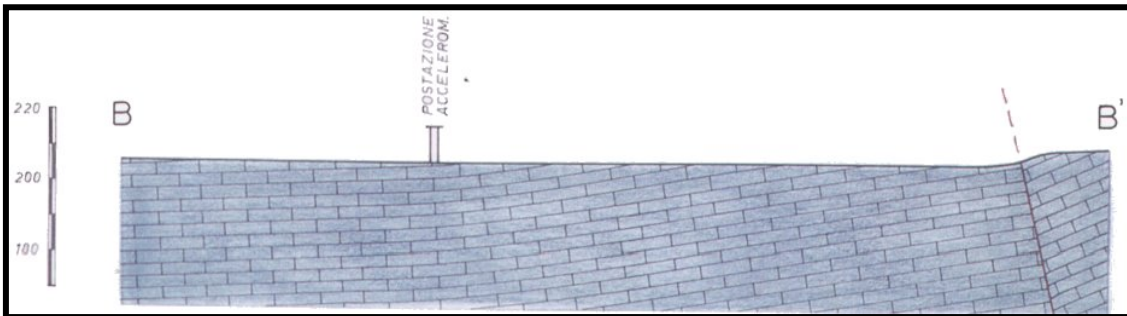
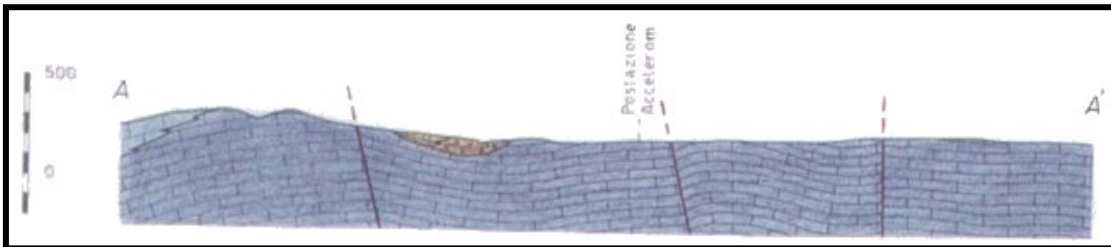
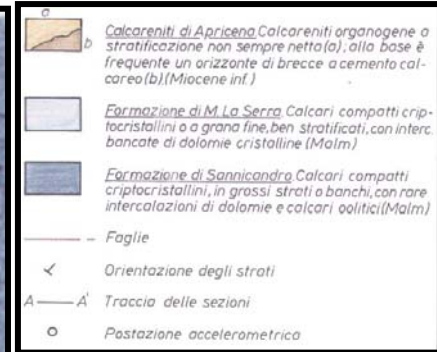
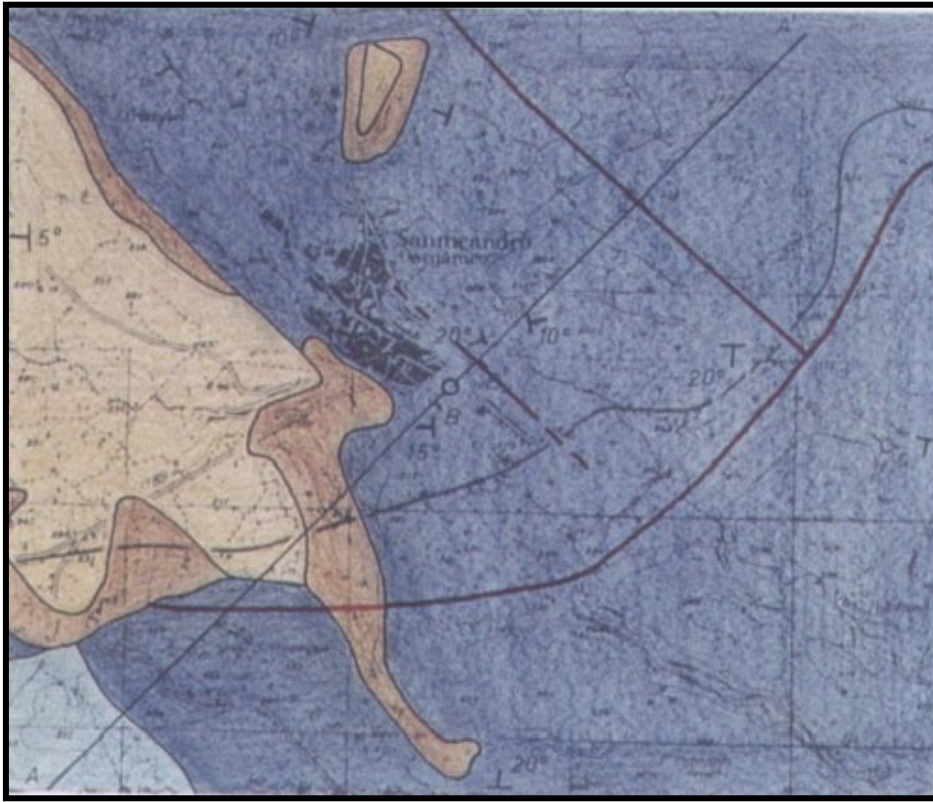
Tavola C.T.R. (Campania)	
--------------------------	--

Stazione su roccia più vicina	
-------------------------------	--

Dati acquisiti dalla stazione

Stazione di SANNICANDRO GARGANICO	N° di registrazioni acquisite	PGA max registrata [cm/s ²]	Data evento in cui si è registrata il max valore di accelerazione
	3	121,323	30/09/1995

Inquadramento geologico generale



Carta geologica estratta dalle monografie dell'Enel

Caratterizzazione geologico-tecnica e geofisica

Ubicazione indagini

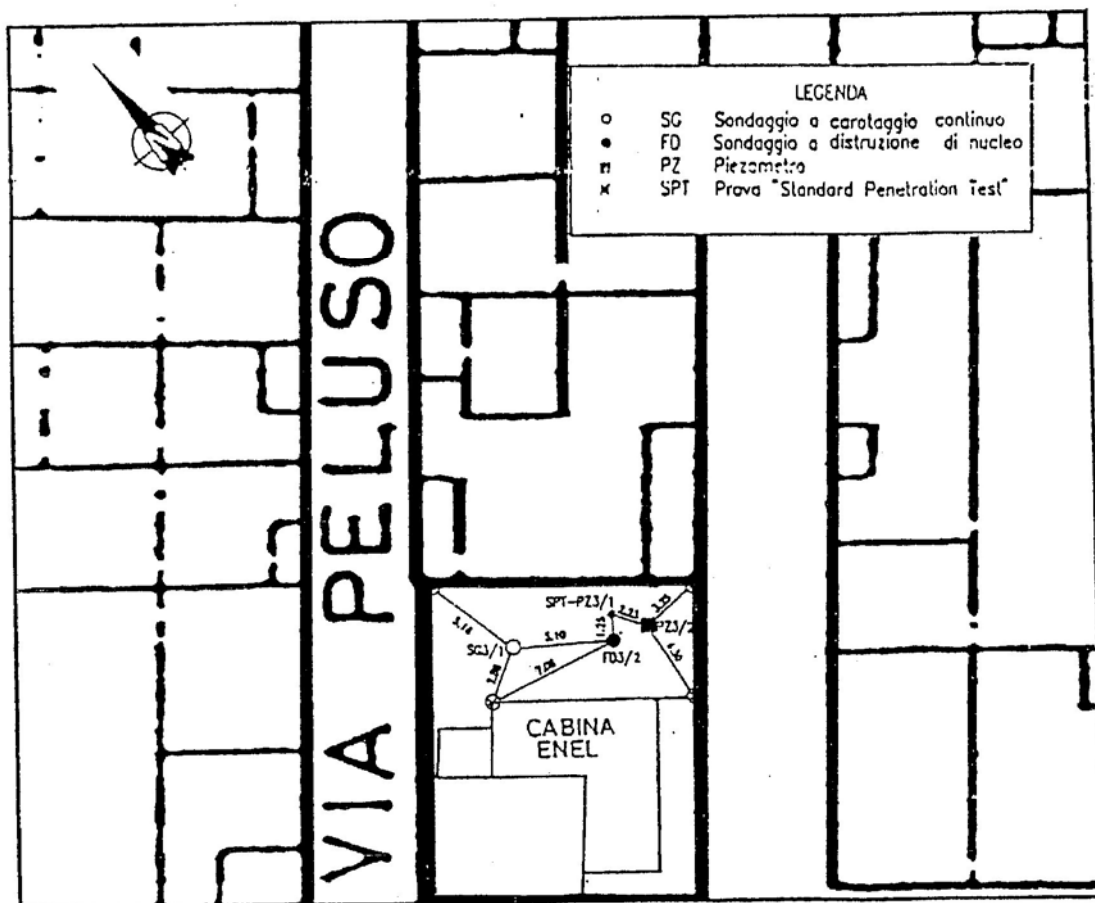
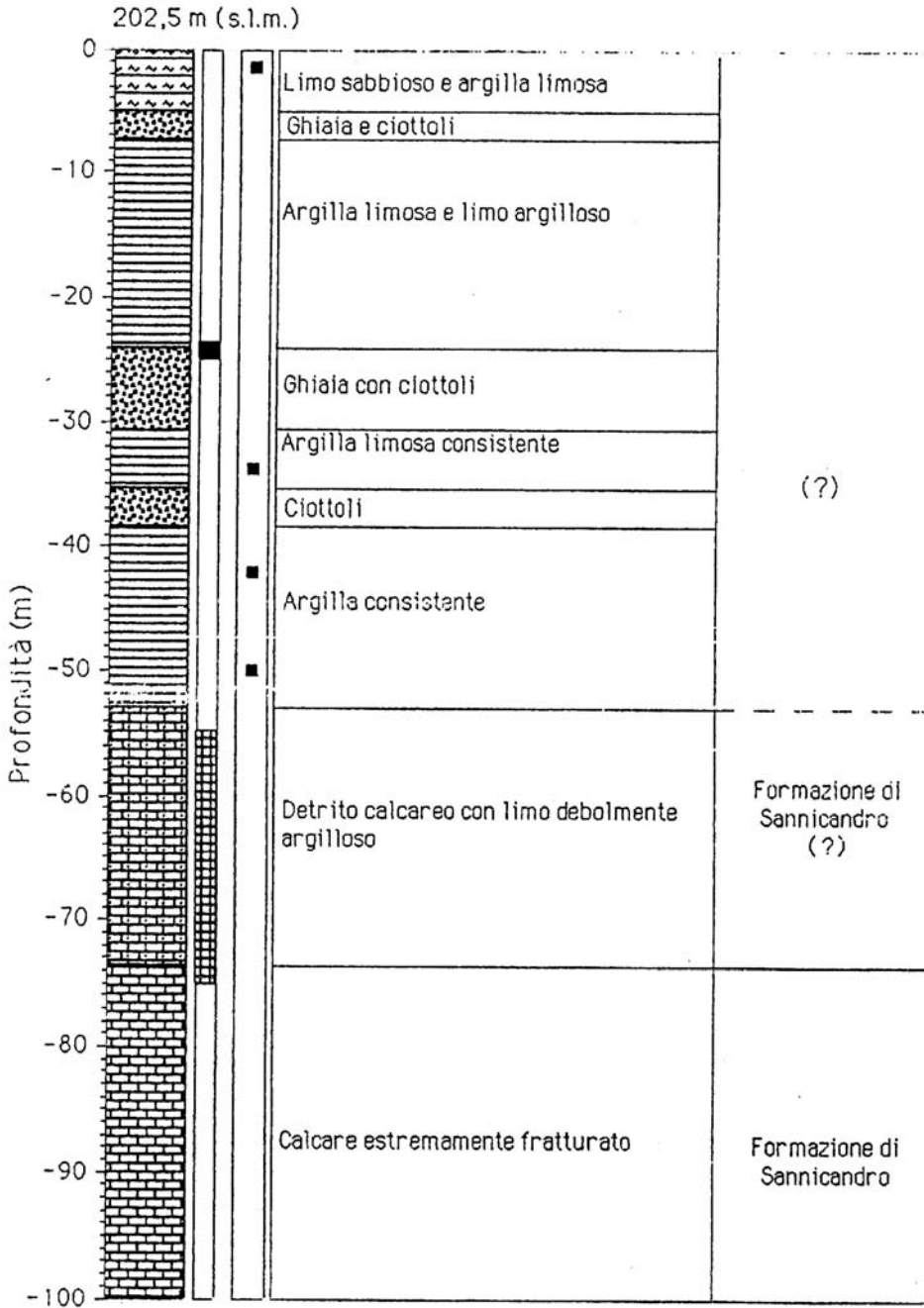


Fig. 3.1 - Sannicandro: Postazione di indagine

Indagini geologico-tecniche in sito

Stratigrafia da sondaggio

Sannicandro (Postazione 3) - Stratigrafia sintetica (SG 3/†)



■ Piezometro a tubo aperto:
tratto filtrante

■ Campione

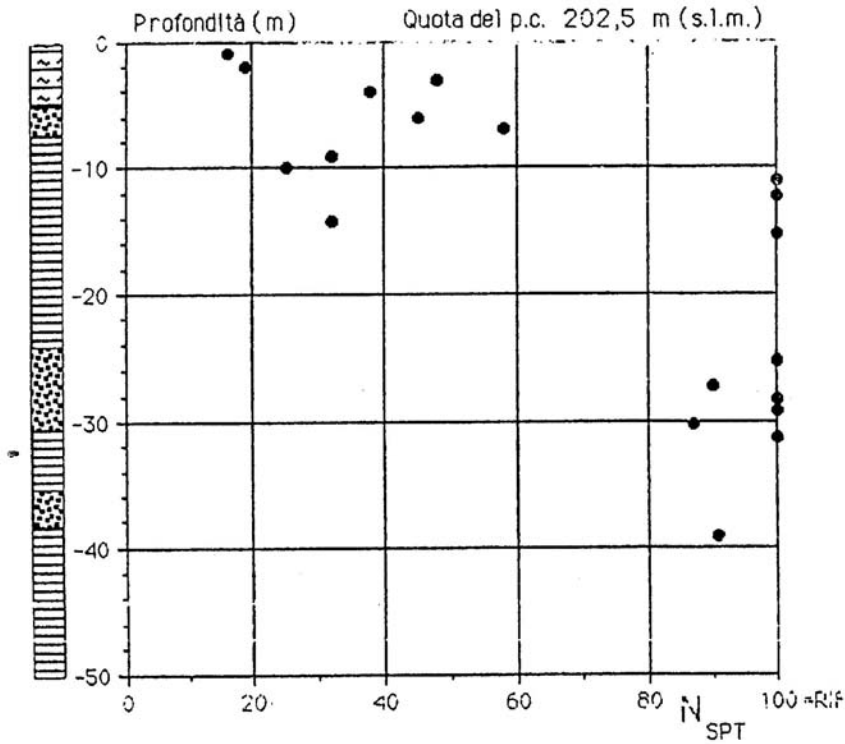
■ Piezometro Casagrande: tratto
filtrante

Fig. 3.2

Indagini geologico-tecniche in sito

Prove SPT

Sannicandro (Postazione 3): Prova penetrometrica dinamica SPT



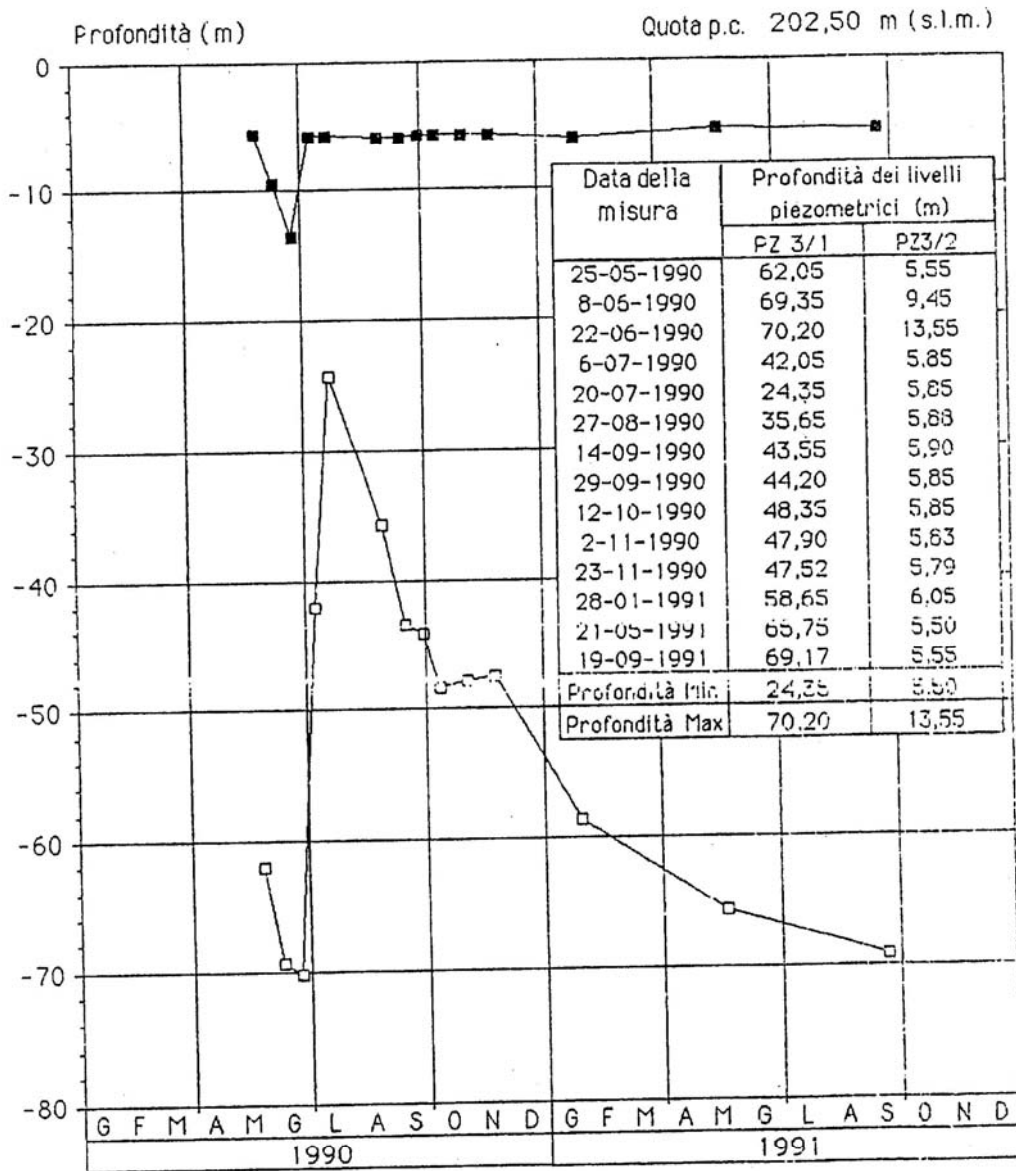
Prof.	N	G	S	L	A
m	SPT	%	%	%	%
1,0	16	-	-	-	-
2,0	19	-	-	-	-
3,0	48	54	11	11	23
4,0	38	20	25	16	39
5,0	Rif	-	-	-	-
6,0	45	70	13	4	13
7,0	58	67	11	4	18
8,0	Rif	-	-	-	-
9,0	32	-	-	-	-
10,0	25	-	-	-	-
11,0	100	69	19	5	7
12,2	100	65	23	5	6
13,2	Rif	-	-	-	-
14,2	32	-	-	-	-
15,2	100	-	-	-	-
16,2	Rif	-	-	-	-
17,2	Rif	-	-	-	-
18,2	Rif	-	-	-	-
19,2	Rif	-	-	-	-
20,2	Rif	-	-	-	-
24,2	Rif	-	-	-	-
25,2	100	54	14	9	22
26,2	Rif	-	-	-	-
27,2	90	-	-	-	-
28,2	100	-	-	-	-
29,2	100	-	-	-	-
30,2	87	-	-	-	-
31,2	100	23	17	7	45
32,2	Rif	-	-	-	-
33,2	Rif	-	-	-	-
34,2	Rif	-	-	-	-
39,2	91	-	-	-	-
40,2	Rif	-	-	-	-
41,2	Rif	-	-	-	-
42,2	Rif	-	-	-	-

Fig. 3.5

Indagini geologico-tecniche in sito

Misure piezometriche

Sannicandro (Postazione 3): Misure piezometriche

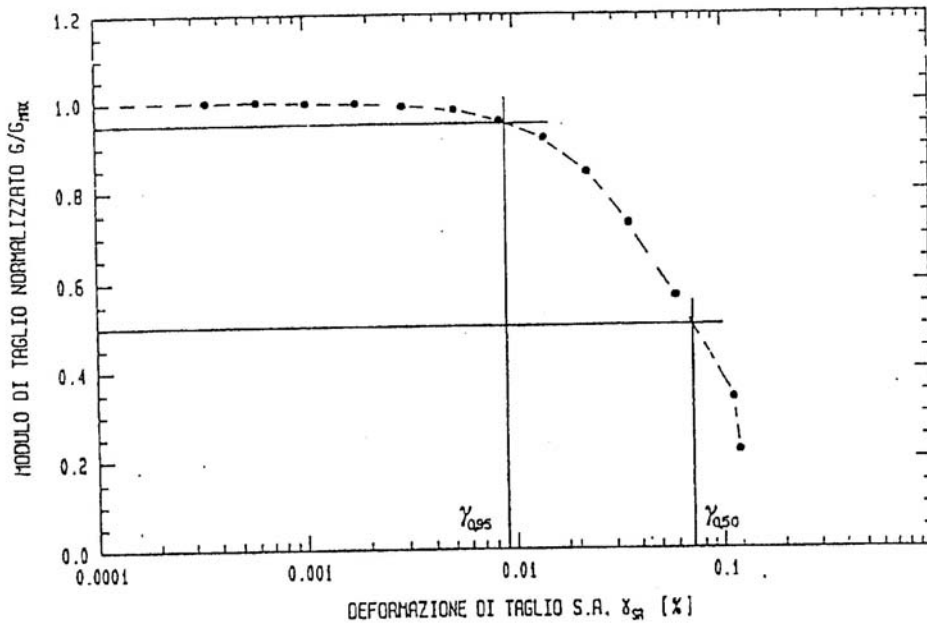


- PZ 3/1 Tubo aperto 55+75 m (Detrito calcareo)
- PZ 3/2 Casagrande (24,5m) (Ghiaia con ciottoli)

Indagini geologico-tecniche di laboratorio

Prova di Colonna Risonante

Sannicandro (Postazione 3): Prova di colonna risonante



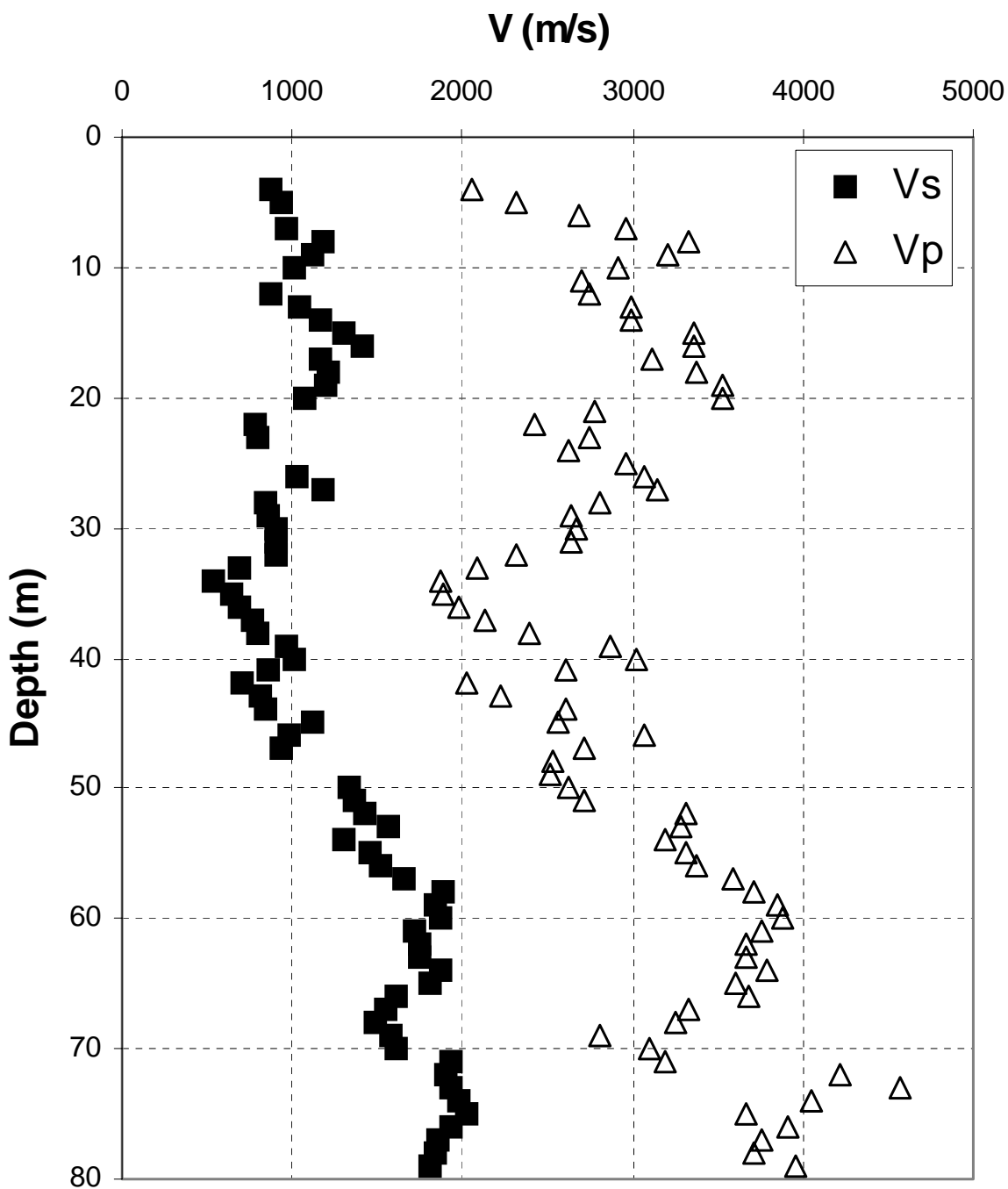
→ SANNICANDRO SG 3/1 (1,50+2,20) m

Campione	p'_c	G_{max}	$\gamma_{0,95}$	$D_{0,95}$	$\gamma_{0,50}$	$D_{0,50}$
-	MPa	MPa	%	%	%	%
SG 3/1	0,150	82,8	0,009	2,8	0,007	8,0

p'_c Pressione di consolidazione
 G_{max} Modulo di taglio massimo
 $\gamma_{0,95}$ Deform. a taglio corrispondente a $G = 0,95 G_{max}$
 $D_{0,95}$ Smorzamento corrispondente a $G = 0,95 G_{max}$
 $\gamma_{0,50}$ Deform. a taglio corrispondente a $G = 0,50 G_{max}$
 $D_{0,50}$ Smorzamento corrispondente a $G = 0,50 G_{max}$

Indagini geofisiche

Profili di V_s e V_p



Riferimenti

Dipartimento della Protezione Civile – Ufficio Valutazione Prevenzione e Mitigazione del Rischio Sismico ed Attività ed Opere Post-Emergenza (SAPE)

Geologia

Carta geologica estratta dalle monografie dell'Enel

Indagini geotecniche e geofisiche

Progetto Irpinia, ENEL Direzione delle Costruzioni, Roma
3/8/1993