



RAN

Rete Accelerometrica Nazionale

Monografia della
postazione di
Margherita di Savoia

Codice stazione
MRH

Prima compilazione: 28 Marzo 2007
Aggiornamento:

Inquadramento generale



Sede della postazione

Codice	MRH
---------------	-----

Regione	Puglia	
Provincia	Foggia	
Comune Località	Margherita di Savoia	
Indirizzo n° civico		
Riferimenti locali		
Note sul sito della stazione		

Ente committente	DPC	USSN
Data Ora prima attivazione	03/03/1989	
Tipo e codice strumento	A	
Note relative alla stazione di misura	Stazione attiva	

Inquadramento geografico

Foto aerea con localizzazione sito stazione

		Latitudine	Longitudine
Coordinate Geografiche (WGS84)		41.3413889	16.1925
Coordinate UTM (WGS84 zona 33)			
Coordinate Gauss- Boaga (Monte Mario fuso 2)			

Foglio - tav. I.G.M.I. Quota (m s.l.m.)	165 III SE	3
--	------------	---

Carta Tecnica Regionale	
-------------------------	--

Stazione su roccia più vicina	
----------------------------------	--

Inquadramento geologico

POSTAZIONE DI MARGHERITA DI SAVOIA

CARTA GEOLOGICA

Scala 1:25000



(Tavolette 165 II SW "Foce Ofanto" e
165 III SE "Trinitapoli" dell'IGM)

Carta geologica estratta dalle monografie dell'Enel

Inquadramento geologico



Depositi alluvionali attuali e recenti.
Olocene.



Depositi di spiaggia attuali.
Olocene.



Traccia di profilo.

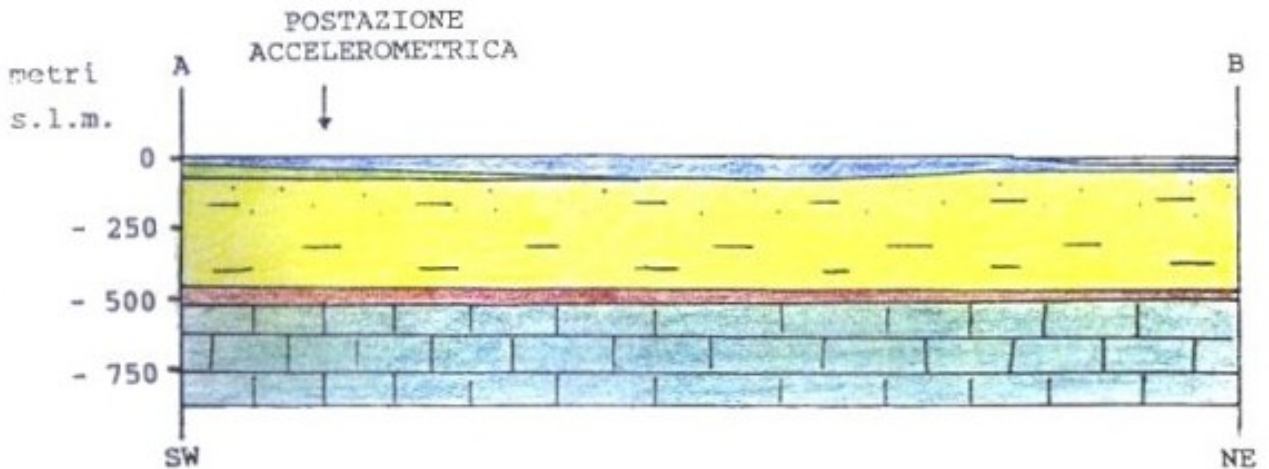


Postazione accelerometrica.






Inquadramento geologico

POSTAZIONE DI MARGHERITA DI SAVOIA

SEZIONE GEOLOGICA A - B



LEGENDA

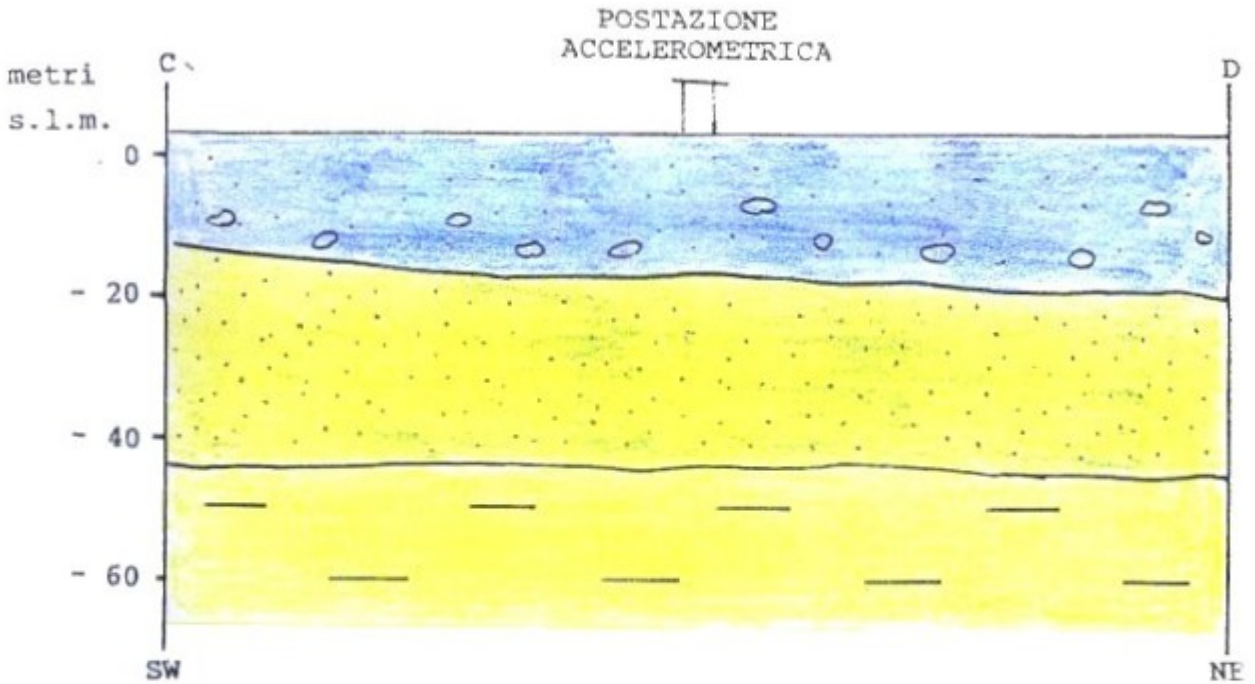
- | | |
|---|--|
|  | Depositi alluvionali attuali e recenti. Olocene. |
|  | Depositi marini. Pleistocene. |
|  | <u>Argille subappennine</u> . Calabriano - Pliocene superiore. |
|  | <u>Calcarenite di Gravina</u> . Calabriano - Pliocene superiore. |
|  | <u>Calcari di Bari</u> . Turoniano - Barremiano |

Carta geologica estratta dalle monografie dell'Enel

Inquadramento geologico

POSTAZIONE DI MARGHERITA DI SAVOIA

SEZIONE GEOLOGICA C - D



LEGENDA



Depositi alluvionali attuali e recenti.
Olocene.



Depositi marini. Pleistocene.



Argille subappennine. Calabriano - Pliocene superiore.

Riferimenti

Geologia

Carta geologica estratta dalle monografie dell'Enel