



RAN

Rete Accelerometrica Nazionale

Monografia della
postazione di
Crego

Codice stazione
CRG

Prima compilazione: 13 Marzo 2007
Aggiornamento:

Inquadramento generale



Sede della postazione

Codice	CRG
--------	-----

Regione	Piemonte	
Provincia	Verbania	
Comune Località	Premia	Crego
Indirizzo n° civico		
Riferimenti locali	All'interno di un edificio della centrale idroelettrica	
Note sul sito della stazione		

Ente committente	DPC	USSN
Data Ora prima attivazione	17/02/1993	
Tipo e codice strumento	A	
Note relative alla stazione di misura	Stazione attiva	

Inquadramento geografico

Foto aerea con localizzazione sito stazione

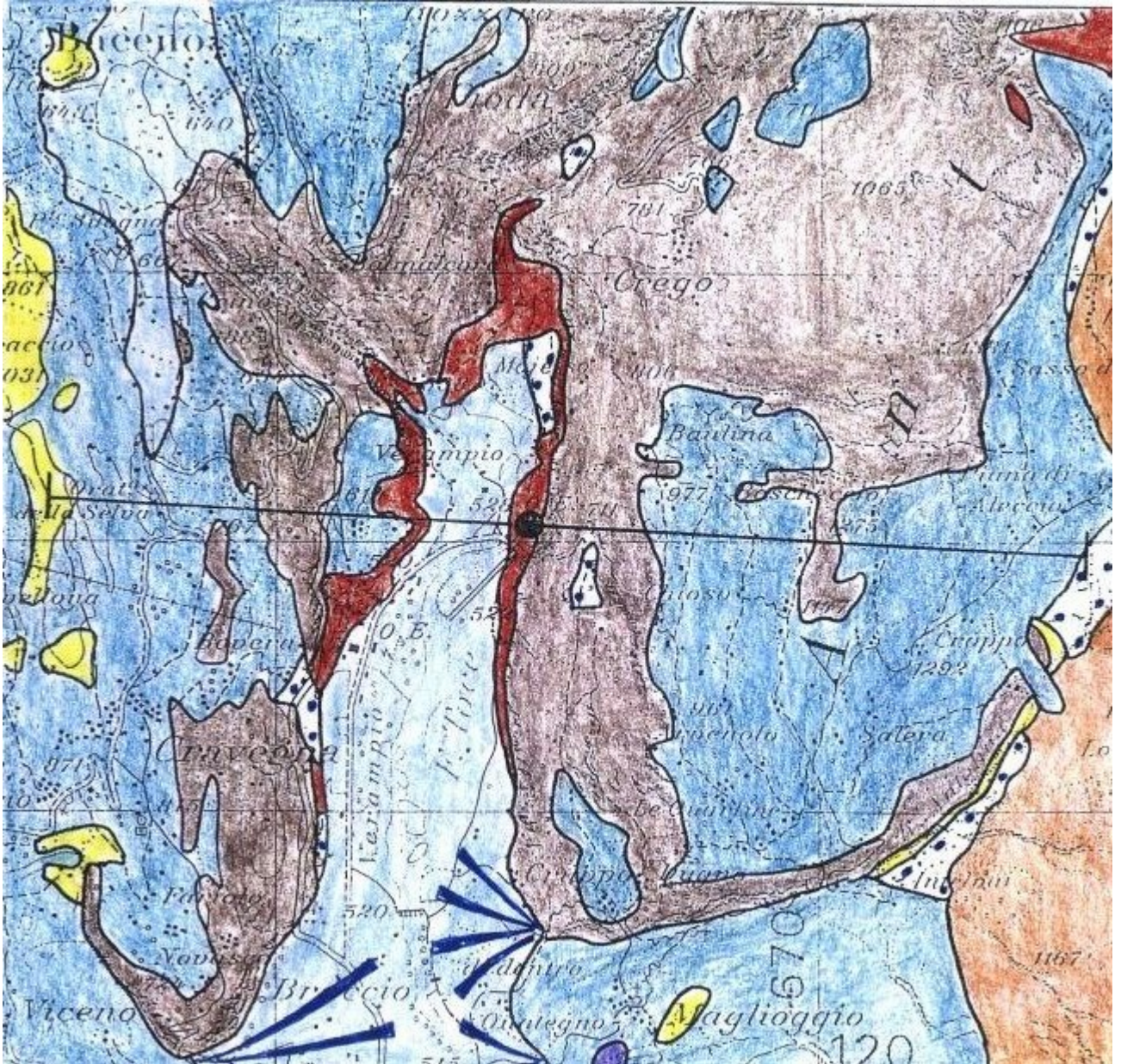
		Latitudine	Longitudine
Coordinate Geografiche (WGS84)		46.2461111	8.34
Coordinate UTM (WGS84 zona 33)			
Coordinate Gauss- Boaga (Monte Mario fuso 2)			

Foglio - tav. I.G.M.I. Quota (m s.l.m.)	15 SE	625
--	---------	-----

Carta Tecnica Regionale	
-------------------------	--

Stazione su roccia più vicina	
----------------------------------	--

Inquadramento geologico



Carta geologica estratta dalle monografie dell'Enel

Inquadramento geologico



Depositi alluvionali. *Quaternario*



Detrito. *Quaternario*



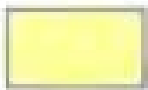
Depositi morenici. *Quaternario*

Unità Antigorio (Pennidico inferiore)



Ortogneiss a due miche a grana medio-grossa ("Gneiss di Antigorio")

Metasedimenti della "Sinclinale di Baceno"



Calcarei e dolomie saccaroidi. *Triassico*



Micasisti biotitico-muscovitici ("Scisti di Baceno").

Unità Verampio (Pennidico inferiore)



Ortogneiss granitici ("Granito di Verampio")



Conoide di deiezione



Traccia di sezione



Postazione accelerometrica

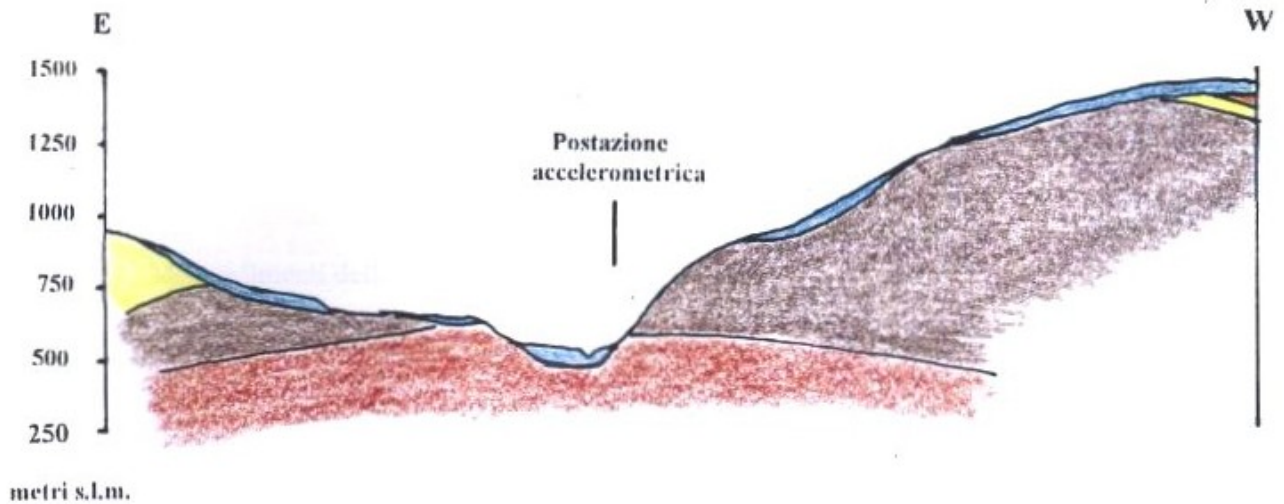
Carta geologica estratta dalle monografie dell'Enel

Inquadramento geologico

Postazione di Crego

SEZIONE GEOLOGICA

Scala 1:25.000



Carta geologica estratta dalle monografie dell'Enel

Inquadramento geologico

Postazione di Crego

LEGENDA SEZIONE GEOLOGICA



Depositi alluvionali. *Quaternario*.



Depositi morenici. *Quaternario*.

Unità Antigorio (Pennidico inferiore).



Ortogneiss a due miche a grana medio-grossa (“Gneiss di Antigorio”).

Metasedimenti della “Sinclinale di Baceno”



Calcarei e dolomie saccaroidi. *Triassico*.



Micascisti biotitico-muscovitici (“Scisti di Baceno”).

Unità Verampio (Pennidico inferiore)



Ortogneiss granitici (“Granito di Verampio”).

Riferimenti

Geologia

Carta geologica estratta dalle monografie dell'Enel