



RAN

Rete Accelerometrica Nazionale

Monografia della
postazione di
S. Croce di Magliano

Codice stazione
SCM

Prima compilazione: 02 Marzo 2007
Aggiornamento:

Inquadramento generale



Sede della postazione

Codice	SCM
---------------	-----

Regione	Molise	
Provincia	Campobasso	
Comune Località	S. Croce di Magliano	Capanna Pallante
Indirizzo n° civico		
Riferimenti locali	Impianto sportivo	
Note sul sito della stazione		

Ente committente	DPC	USSN
Data Ora prima attivazione	15/07/2003	
Tipo e codice strumento	D	
Note relative alla stazione di misura	Stazione definitiva	

Inquadramento geografico



Foto aerea con localizzazione sito stazione

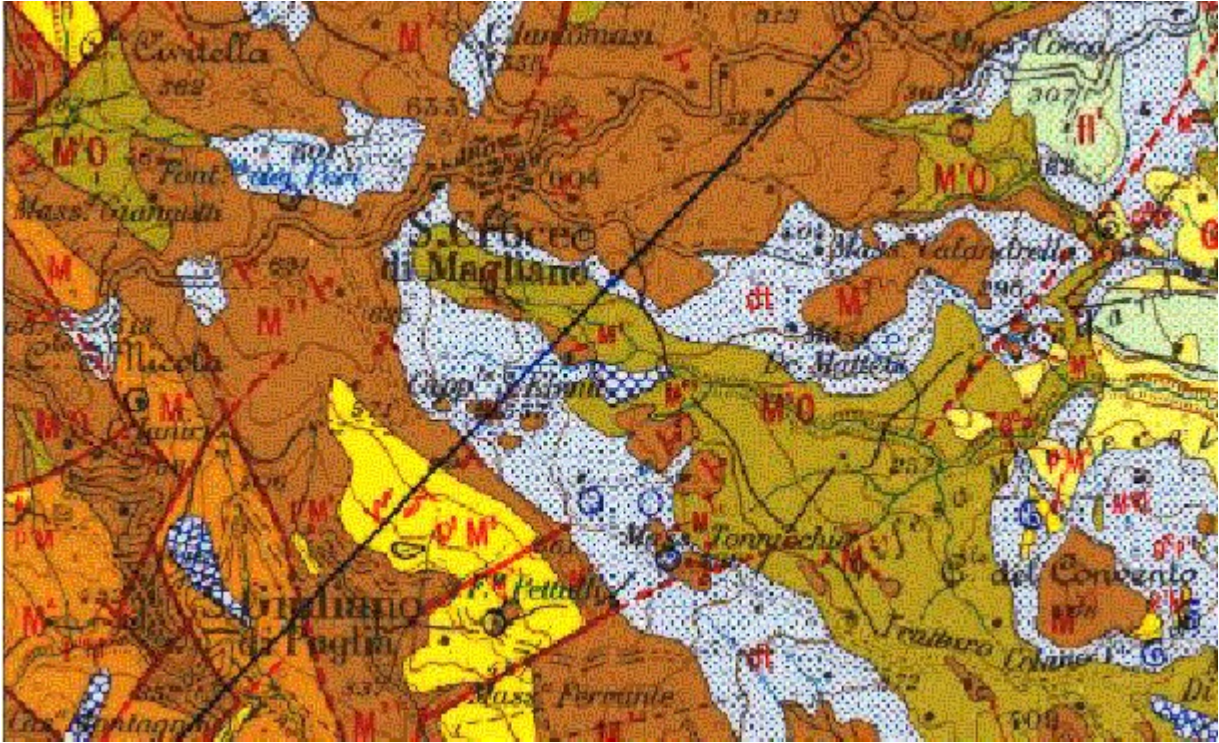
		Latitudine	Longitudine
Coordinate Geografiche (WGS84)		41.710827	14.983749
Coordinate UTM (WGS84 zona 33)			
Coordinate Gauss- Boaga (Monte Mario fuso 2)			

Foglio - tav. I.G.M.I. Quota (m s.l.m.)	155 III SO	676
---	------------	-----

Carta Tecnica Regionale	
-------------------------	--

Stazione su roccia più vicina	
-------------------------------	--

Inquadramento geologico



Riferimenti