



RAN

Rete Accelerometrica Nazionale

Monografia della
postazione di
Serravalle di Chienti

Codice stazione
SER

Prima compilazione: 26 settembre 2006
Aggiornamento:

Inquadramento generale

Sede della postazione

Codice	SER
---------------	-----

Regione	Marche	
Provincia	Macerata	
Comune Località	Serravalle di Chienti	
Indirizzo n° civico		
Riferimenti locali		
Note sul sito della stazione	Stazione temporanea ora rimossa	

Ente committente	DPC	USSN
Data Ora prima attivazione	03/07/1997 25/6/1998 (disattivata)	
Tipo e codice strumento	SMA1	
Note relative alla stazione di misura		

Inquadramento geografico



Foto aerea con localizzazione sito stazione

		Latitudine	Longitudine
Coordinate Geografiche (WGS84)		43.071179	12.953137
Coordinate UTM (WGS84 zona 33)		4770752.4	333353.9
Coordinate Gauss- Boaga (Monte Mario fuso 2)		4770764	2353362

Foglio - tav. I.G.M.I. Quota (m s.l.m.)	123 II SE	
--	-----------	--

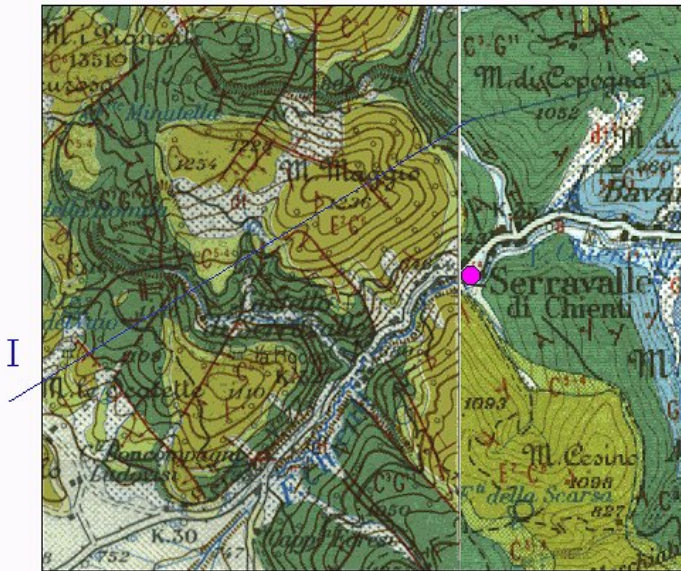
Carta Tecnica Regionale	312120
-------------------------	--------

Stazione su roccia più vicina	
----------------------------------	--

Inquadramento geologico

STAZIONE DI:
SERRAVALLE DEL CHIENTI

SCALA 1:50.000



LEGENDA

Postazione accelerometrica.

Traccia della sezione geologica.

Immersione e inclinazione degli strati.

0° - 10°

10° - 45°

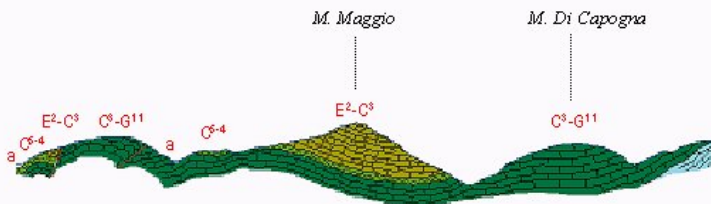
45° - 80°

80° - 90°

Strati rovesciati.

Faglie. Le frecce indicano l'immersione, i trattini la parte ribassata. In tratteggio le faglie presunte.

Faglie sepolte. Le frecce indicano l'immersione, i trattini la parte ribassata. In tratteggio le faglie presunte.



Detrito. (Olocene)

Alluvioni recenti e attuali; sedimenti fluvio-lacustri terrazzati. (Olocene - Pleistocene)

Alluvioni recenti e attuali; sedimenti fluvio-lacustri terrazzati. Travertino. (Olocene - Pleistocene)

Formazione della Scaglia cinerea. Calcani marnosi e marne di colore grigio verdastro o rossastro, fogliettati. (Oligocene - Eocene superiore)

Formazione della scaglia rossa e bianca. Calcani e calcari marnosi di colore roseo o rosso mattone, a frattura scagliosa, ben stratificati, con selce. Inferiormente, calcani più o meno marnosi di colore bianco, a frattura scagliosa, ben stratificati, e marne argillose con noduli e liste di selce nera o rosa. (Eocene medio - Cenomaniano)

Formazione degli Scisti a fucoidi. Altezze di calcari marnosi e marne varicolori, a volte con sottili lenti di selce cromofila. Alla base, calcari marnosi più verdastri con striature nerastre. (Aptiano - Albiano)

Formazione del Calcare nastro. Calcani di colore bianco, compatti, a frattura concoidale, ben stratificati, con selce di colore grigio scuro in lenti o in noduli. (Barremiano - Titoniano)

Formazione degli Scisti ad Aptici. Calcani marnosi sottilmente stratificati con abbondante selce in lenti e noduli. Verso fatto fitta alternanza di straterelli calcareo-marnosi e lenti di selce. (Kimmeridgiano - Bajociano)

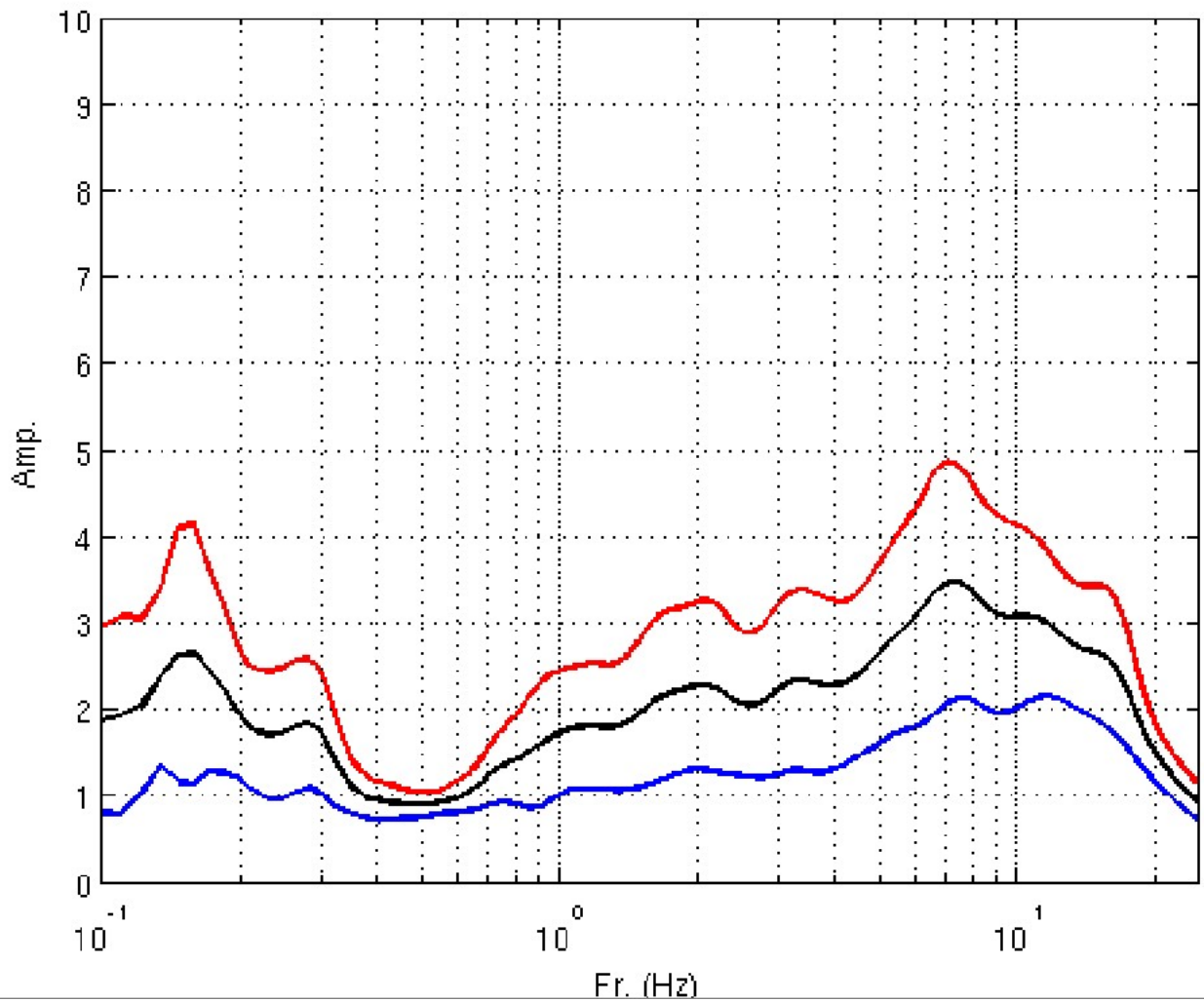
Formazione del Rosso ammonitico. Marne e calcani marnosi rossastri nella parte superiore, verdastri nell'inferiore. (Aaleniano - Toarciano).

Estratto da *The Umbria-Marche strong motion data set (September 1997 – June 1998)*, SSN Monitoring System Group, CD-ROM, 2002.

Microtremori



UM01



Riferimenti

Geologia

Estratto da *The Umbria-Marche strong motion data set (September 1997 – June 1998)*, SSN Monitoring System Group, CD-ROM, 2002

Microtremori

INGV- Sezione Milano-Pavia