



# RAN

## *Rete Accelerometrica Nazionale*

Monografia della  
postazione di  
**Forcella**

Codice stazione  
**FORC**

**Prima compilazione:** 2 Ottobre 2006  
**Aggiornamento:**

# Inquadramento generale

## Sede della postazione

<b>Codice</b>	FORC
---------------	------

<b>Regione</b>	Marche	
<b>Provincia</b>	Macerata	
<b>Comune   Località</b>	Serravalle di Chienti	Forcella
<b>Indirizzo   n° civico</b>		
<b>Riferimenti locali</b>		
<b>Note sul sito della stazione</b>	Stazione temporanea ora disattivata	

<b>Ente committente</b>	DPC	USSN
<b>Data Ora prima attivazione</b>	1) 9/10/97 2) 22/10/97	1) 22/10/97 2) 28/10/98
<b>Tipo e codice strumento</b>	1) Altus K2 2) Altus K2	19 bits 19 bits
<b>Note relative alla stazione di misura</b>		

# Inquadramento geografico

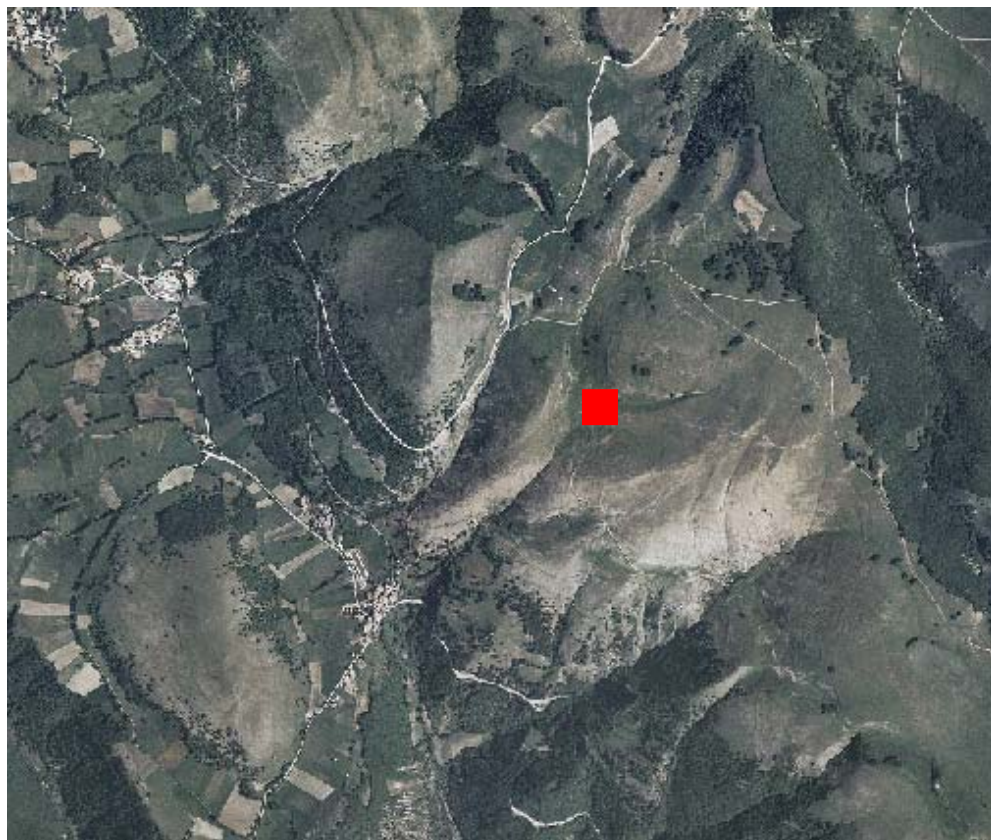


Foto aerea con localizzazione sito stazione

		Latitudine	Longitudine
Coordinate Geografiche (WGS84)		42.961000	12.952000
Coordinate UTM (WGS84 zona 33)		4758518.8	332962.77
Coordinate Gauss- Boaga (Monte Mario fuso 2)		4758616	2352952

Foglio - tav. I.G.M.I.   Quota (m s.l.m.)	131 I NE	
--	----------	--

Carta Tecnica Regionale	324040
-------------------------	--------

Stazione su roccia più vicina	
----------------------------------	--

# Inquadramento geologico

STAZIONE DI:  
FORCELLA

SCALA 1:50.000

Dati tratti dal Foglio geologico N. 131



## LEGENDA

Immersione e inclinazione degli strati

- 0° - 10°
- 10° - 45°
- 45° - 80°
- 80° - 90°
- Strati rovesciati.

Faglie. Le frecce indicano l'immersione, i trattini la parte ribassata. In tratteggio le faglie presunte.

Postazione accelerometrica.

Formazione degli Scisti a fucoidi. Alternanze di calcari mamosi e mame varicolori, a volte con sottili lenti di selce cromofila. Alla base, calcari mamosi più verdastri con striature nerastre. (Aptiano - Albiano)

Formazione del Calcare rupestre. Calcari di colore bianco, compatti, a frattura concoide, ben stratificati, con selce di colore grigio scuro in lenti o in noduli. (Barremiano - Tortoniano)

Formazione degli Scisti ad Aptici. Fitta alternanza di strati calcarei, calcareo mamosi e selciferi verdastri e rossastri. (Kimmeridgiano - Aaleniano p.p.)

Detrito. (Olocene)

Alluvioni recenti e attuali; sedimenti fluvio-lacustri terrazzati. Travertino. (Olocene - Pleistocene)

Formazione lacustre. Conglomerati poligenici, sabbie più o meno argillose e argille talvolta lignifere. (Pleistocene medio? - Pliocene superiore?)

Formazione della scaglia rossa e bianca. Calcari e calcari mamosi di colore roseo o rosso mattone, a frattura scagliosa, ben stratificati, con selce. Inferiormente, calcari più o meno mamosi di colore bianco, a frattura scagliosa, ben stratificati, e mame argillose con noduli e liste di selce nera o rosa. (Eocene medio - Cenomaniano)

Estratto da *The Umbria-Marche strong motion data set (September 1997 – June 1998)*, SSN Monitoring System Group, CD-ROM, 2002.

# Riferimenti

## **Geologia**

*The Umbria-Marche strong motion data set*  
(September 1997 – June 1998), SSN Monitoring  
System Group, CD-ROM, 2002.