



# RAN

## *Rete Accelerometrica Nazionale*

Monografia della  
postazione di  
**Pontevico**

Codice stazione  
***PTV***

**Prima compilazione:** 15 Gennaio 2007  
**Aggiornamento:**

# Inquadramento generale



## Sede della postazione

<b>Codice</b>	PTV
---------------	-----

<b>Regione</b>	Lombardia	
<b>Provincia</b>	Brescia	
<b>Comune   Località</b>	Pontevico	
<b>Indirizzo   n° civico</b>		
<b>Riferimenti locali</b>	cabina Enel n° 651 denominata "Scuole Comunali"	
<b>Note sul sito della stazione</b>		

<b>Ente committente</b>	DPC	USSN
<b>Data Ora prima attivazione</b>	01/03/1984	
<b>Tipo e codice strumento</b>	A	
<b>Note relative alla stazione di misura</b>	Stazione attiva	

# Inquadramento geografico

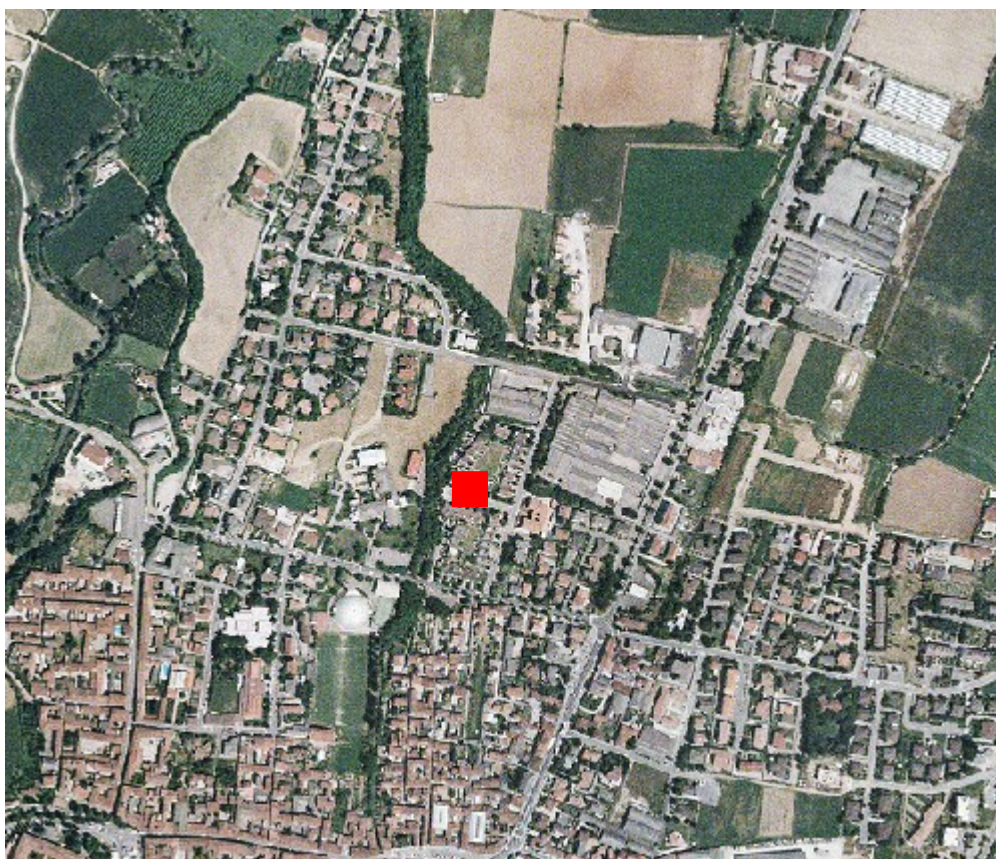


Foto aerea con localizzazione sito stazione

		Latitudine	Longitudine
Coordinate Geografiche (WGS84)		45.2752778	10.0919444
Coordinate UTM (WGS84 zona 32)		5014110.9	585648.79
Coordinate Gauss- Boaga (Monte Mario fuso 1)		5014217	1585652


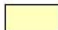


Foglio - tav. I.G.M.I.   Quota (m s.l.m.)	61 IV NE	47
--	----------	----

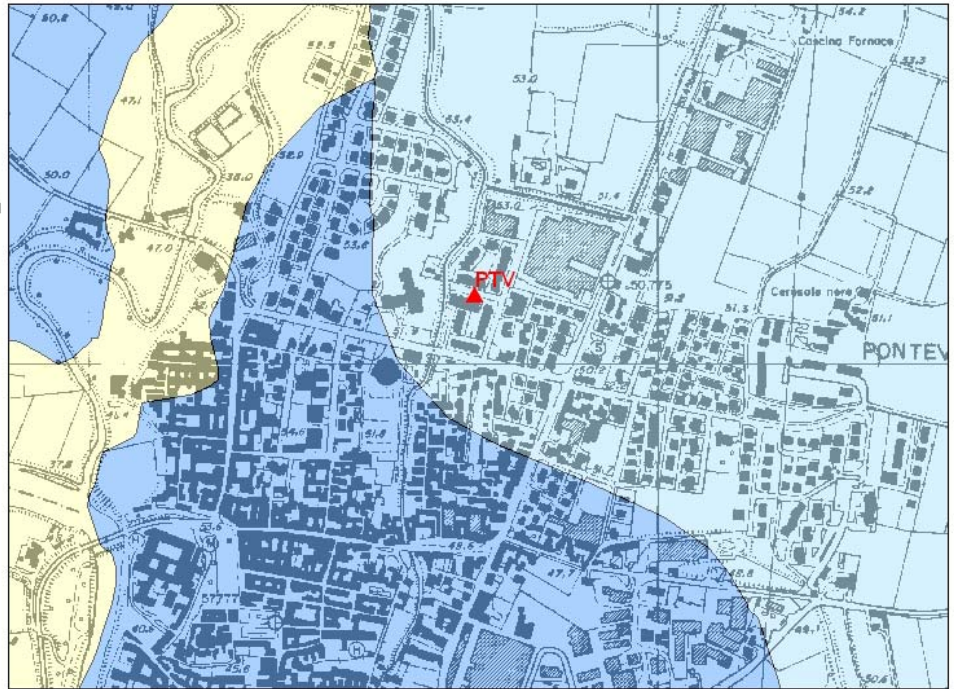
Carta Tecnica Regionale	d7a2
-------------------------	------

Stazione su roccia più vicina	
----------------------------------	--

# Inquadramento geologico

## Legenda

-  Depositi di bassa pianura a meandri
-  Depositi di pianura alluvionale attuale e recente
-  Depositi di terrazzi fluviali
-  ubicazione stazione accelerometrica Pontevico PTV



Estratto da Progetto Cartografia Geoambientale – basi ambientali della pianura - Regione Lombardia ver. 1.0 2003

# **Riferimenti**

## **Geologia**

Estratto da Progetto Cartografia Geoambientale – basi ambientali della pianura - Regione Lombardia ver. 1.0 2003