



RAN

Rete Accelerometrica Nazionale

Monografia della
postazione di
Gaino (Toscolano Maderno)

Codice stazione
GAI

Prima compilazione: 05 Febbraio 2007
Aggiornamento:

Inquadramento generale



Sede della postazione

Codice	GAI
---------------	-----

Regione	Lombardia	
Provincia	Brescia	
Comune Località	Toscolano Maderno	Gaino
Indirizzo n° civico		
Riferimenti locali		
Note sul sito della stazione		

Ente committente	DPC	USSN
Data Ora prima attivazione	26/11/2004	
Tipo e codice strumento	D	
Note relative alla stazione di misura	Stazione definitiva	

Inquadramento geografico

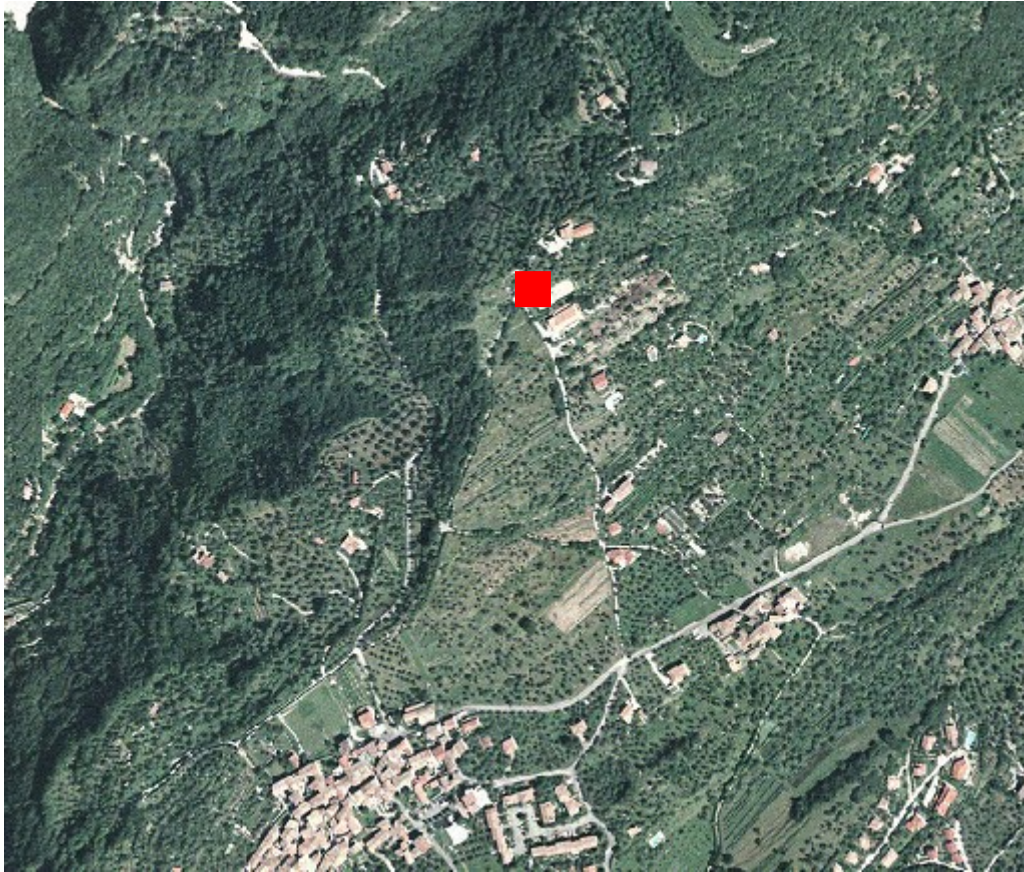


Foto aerea con localizzazione sito stazione

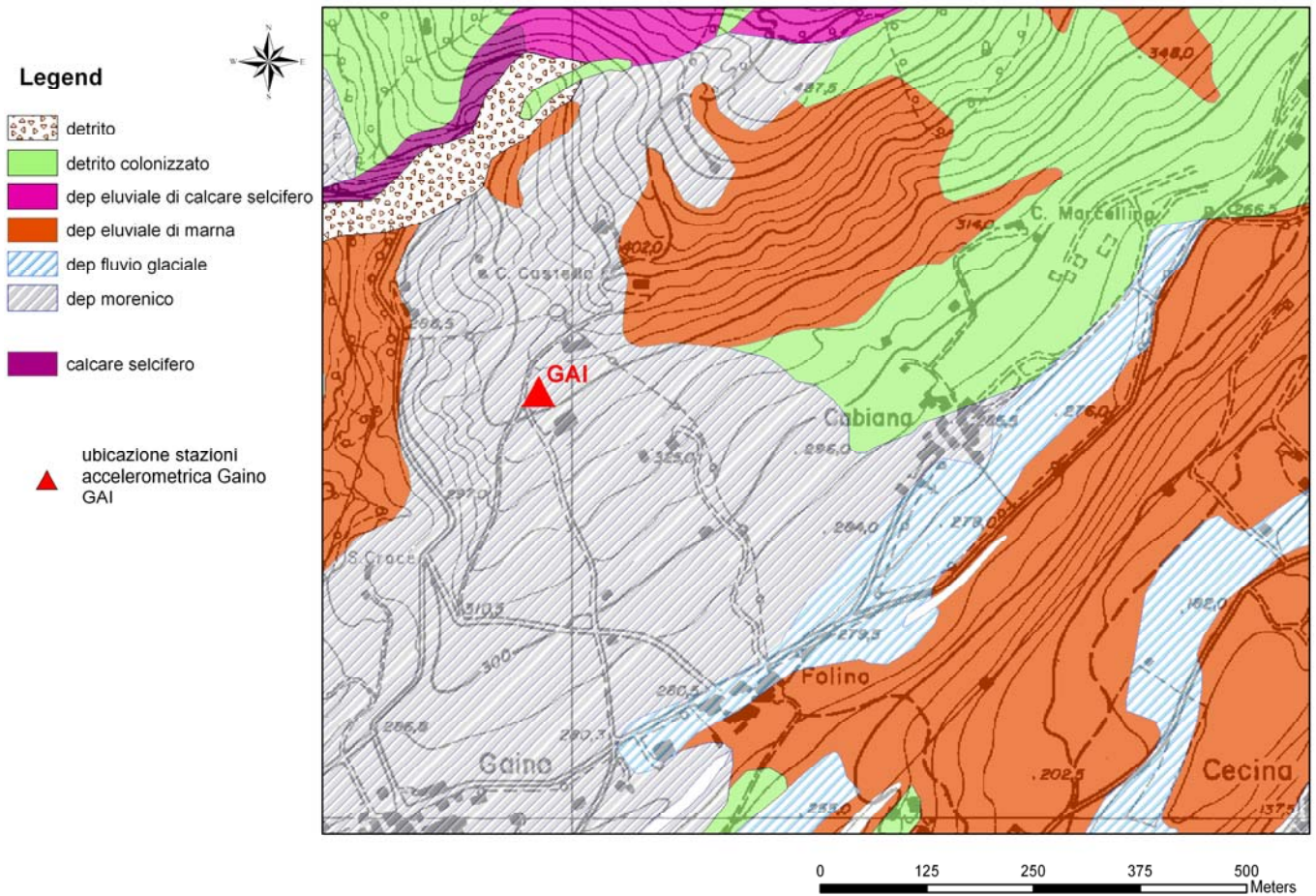
		Latitudine	Longitudine
Coordinate Geografiche (WGS84)		45.659275	10.616265
Coordinate UTM (WGS84 zona 32)		5057462.1	625916.74
Coordinate Gauss- Boaga (Monte Mario fuso 1)		5057569	1625921

Foglio - tav. I.G.M.I. Quota (m s.l.m.)	48 IV NE	398
--	----------	-----

Carta Tecnica Regionale	e5a3
-------------------------	------

Stazione su roccia più vicina	
----------------------------------	--

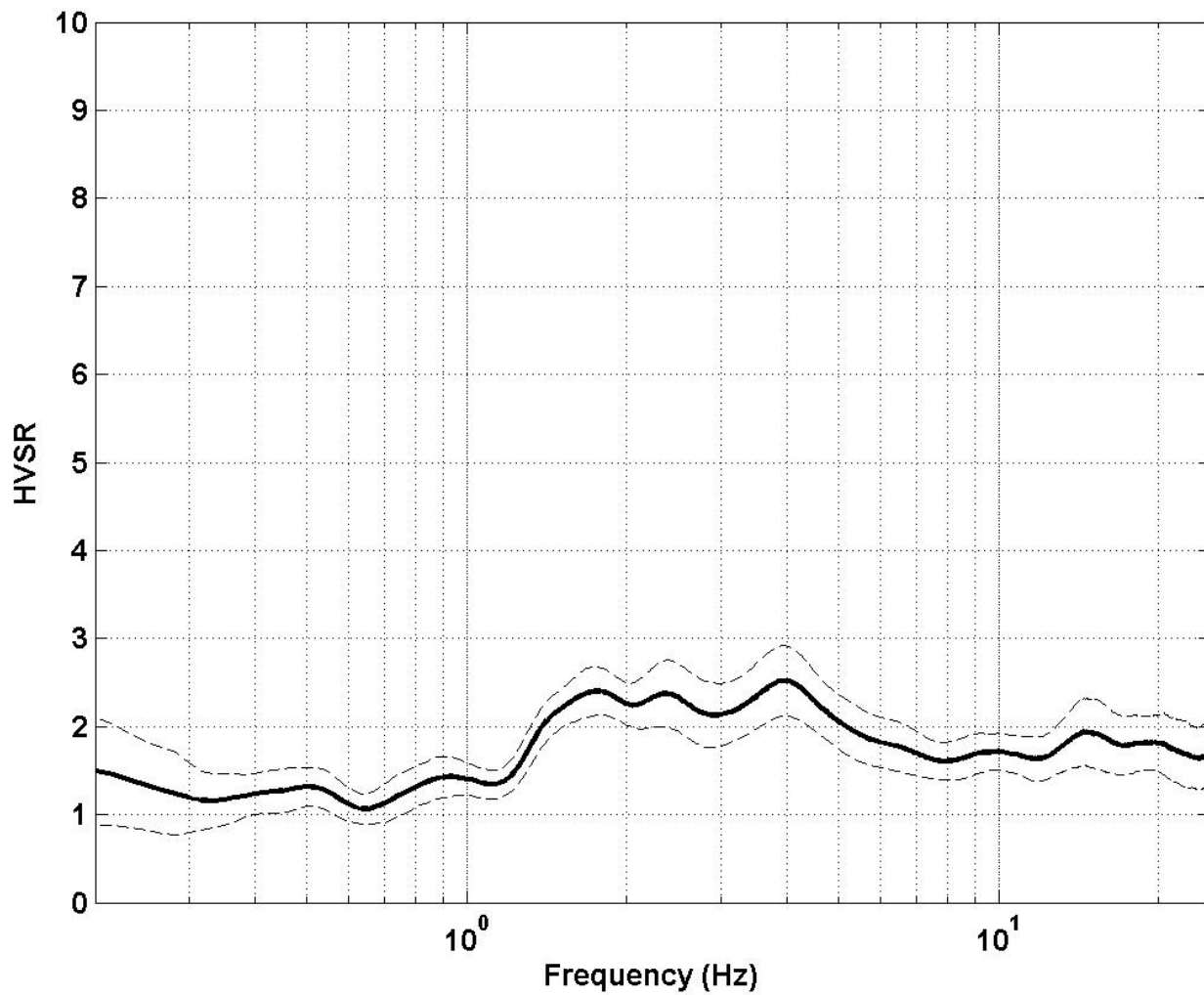
Inquadramento geologico



Estratto da Progetto Cartografia Geoambientale – Comunità montana Alto Garda Bresciano - Regione Lombardia ver. 1.0 2003

Microtremori

GAI



Riferimenti

Geologia

Estratto da Progetto Cartografia Geoambientale – Comunità montana Alto Garda Bresciano - Regione Lombardia ver. 1.0 2003

Microtremori

INGV - Sezione Milano Pavia