

# Postazione di VARESE LIGURE

Regione: Liguria

Provincia: LA SPEZIA

Comune: VARESE LIGURE

Ubicazione stazione: Frazione Caranza

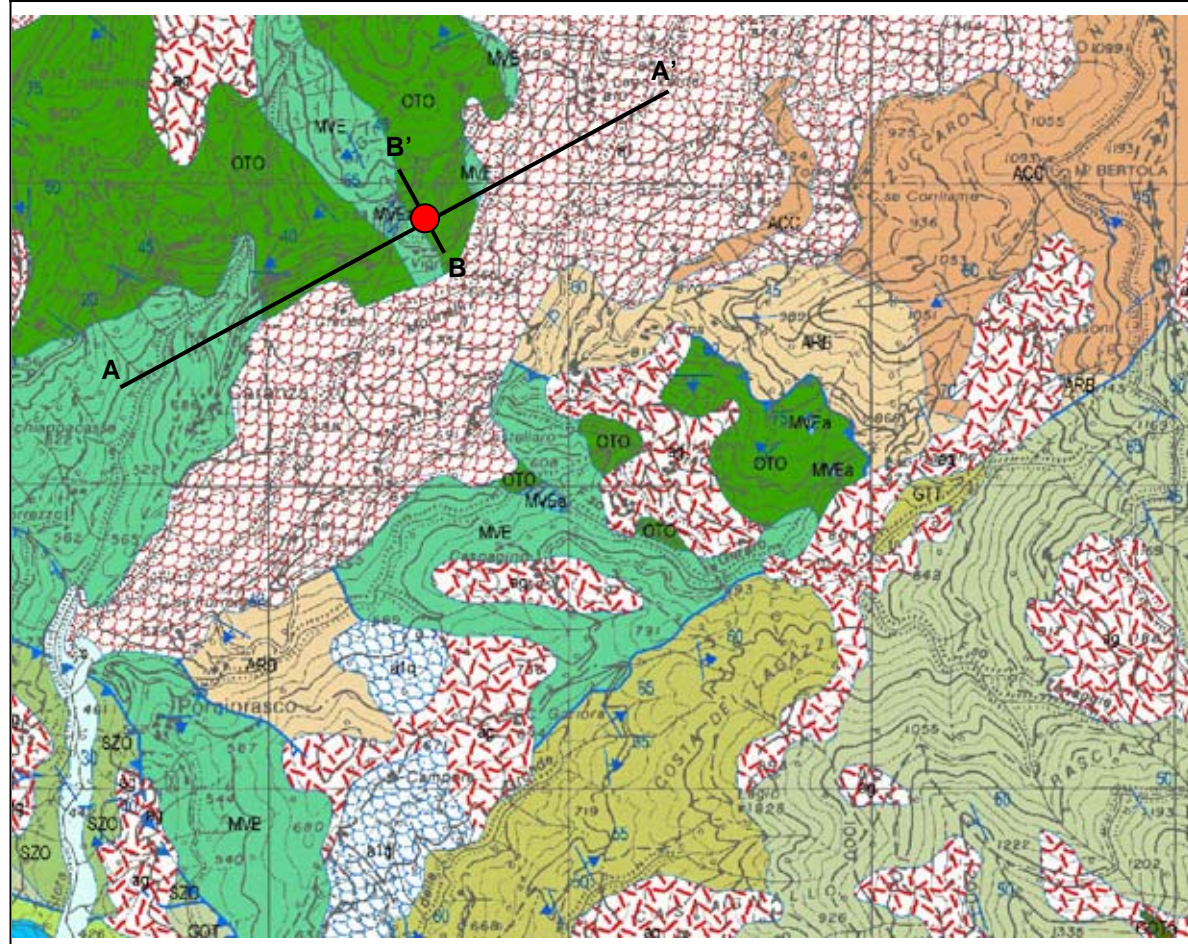
Coordinate geografiche: 44° 23' 33,68" N 09° 38' 0,46" E

Coordinate chilometriche (WGS84 fuso 32): 4915685N 550451E

Quota: 760 m s.l.m.

Tavoletta IGM: 84 III SE

Carta geologica 1:25.000



Legenda carta e sezioni

	<b>Depositi di frana in evoluzione.</b> Accumuli caotici di materiali eterogenei ed eterometrici con indizi di movimento in atto
	<b>Deposito di frana senza indizi di evoluzione.</b> Accumuli caotici di materiali eterogenei ed eterometrici senza indizi di movimento
	<b>Depositi di versante.</b> Depositi con clasti grossolani spigolosi con matrice sabbiosa, soggetti a fenomeni di tipo debris-flow
<b>DOMINIO LIGURE INTERNO - SUPERGRUPPO DEL VARA</b>	
	<b>Argilliti di Giaiette.</b> Argilliti policrome finemente fogliettate, con strati da medi a sottili di quarzoareniti fini. Presenti pacchi di strati di Argille a Palombini. <i>Paleocene</i>
	<b>Arenarie di Monte Gottero.</b> Arenarie quarzoso-feldspatiche in strati e banchi alternate ad argilliti. <i>Campaniano sup. - Paleocene</i>
<b>GRUPPO DEL LAVAGNA</b>	
	<b>Scisti Zonati della Forcella.</b> Torbiditi siltoso-arenacee in strati sottili con rari strati di marna anche di spessore notevole. <i>Campaniano sup.</i>
	<b>Argille a Palombini.</b> Argilliti grigie e siltiti intercalate a strati di calcare micritico grigio scuro (palombino). <i>Hauteriviano sup. (?) - Santoniano sup.</i>
<b>DOMINIO LIGURE ESTERNO - SUPERGRUPPO DEL TREBBIA</b>	
	<b>Complesso di Monte Veri.</b> Argilliti grigio-brune e siltiti con strati di calcilutiti (palombino). Fortemente tettonizzato con presenze di breccie (a) <i>Campaniano - Maastrichtiano basale</i>
	<b>Flysh di Ottono.</b> Calcilutiti e calci siltiti a zone marnose, di colore chiaro in stratie banchi interposti ad argilliti fogliettate grigio-brune. <i>Campaniano - Maastrichtiano basale</i>
<b>DOMINIO SUBLIGURE SUPERGRUPPO DI ROCCAFERRARA</b>	
	<b>Arenarie di Ponte Bratica.</b> Torbiditi arenacee in strati da medi a spessi a componente vulcano clastica di tipo andesitico, localmente conglomeratiche. <i>Oligocene</i>
	<b>Argille e calcari di Canetolo.</b> Torbiditi calcaree, siltoso arenacee o calcarenitiche intercalate ad abbondanti argilliti scure. Fortemente tettonizzate. <i>Eocene medio - Oligocene basale</i>
	Stratificazione a polarità sconosciuta
	Superficie di origine primaria
	Traccia di sezione
	Faglia
	Sovrascorrimento
	Postazione accelerometrica

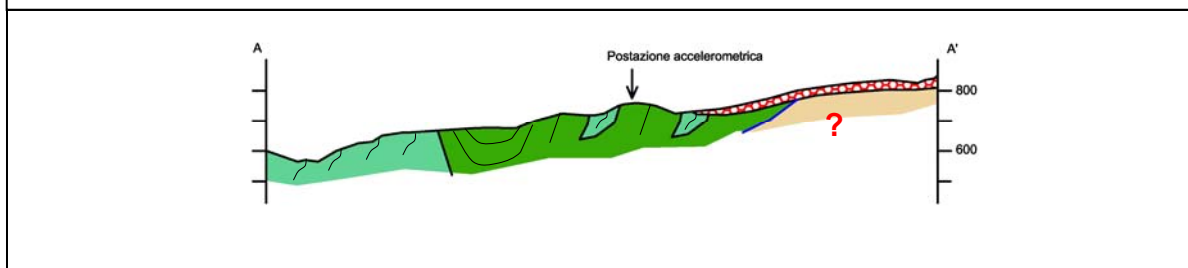
ORTOFOTO



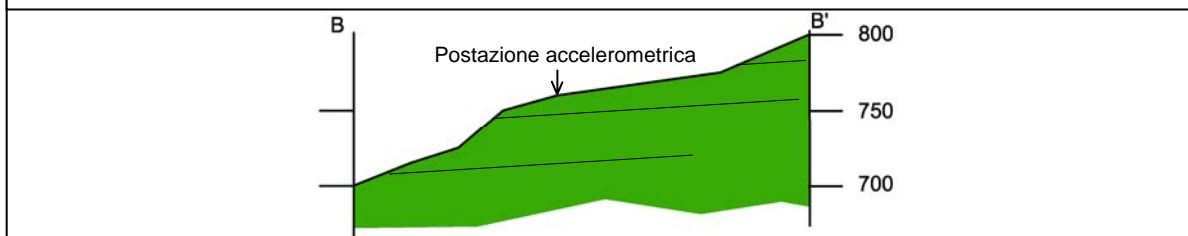
Riferimenti bibliografici

Progetto CARG. Carta Geologica d'Italia scala 1:50.000. Foglio 232 "Varese Ligure".  
Carta geologica regionale scala 1:25.000. Tavola 232.1.

Sezione geologica 1:25.000



Sezione geologica 1:5.000



Carta stradale



FOTO POSTAZIONE

