

Postazione di SASSELLO

Regione: **LIGURIA**

Provincia: **SAVONA**

Comune: **SASSELLO**

Ubicazione stazione: **Zona sportiva in località Pratobadorino**

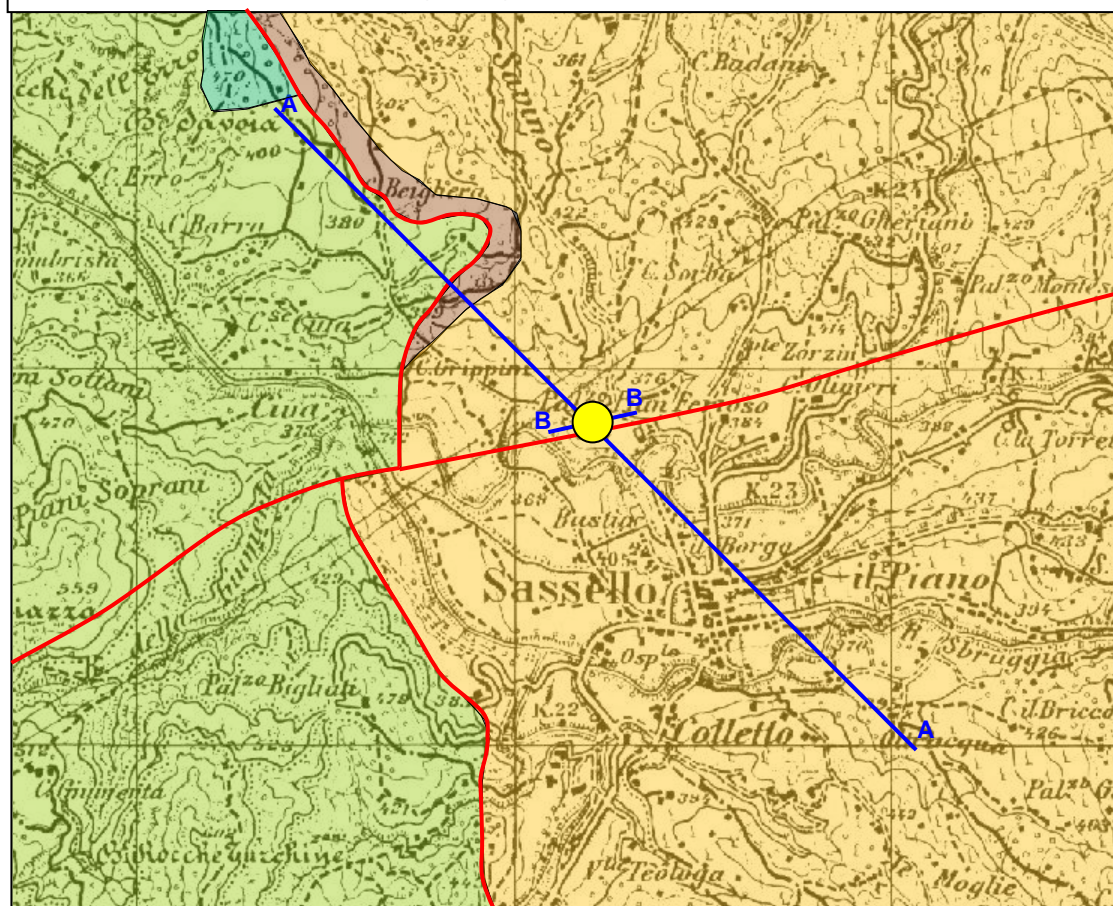
Coordinate geografiche: **44° 28' 59.96" N, 8° 29' 10.35" E**

Coordinate chilometriche (WGS84 fuso 32): **4 925 685 N, 459 143 E**

Quota: **364 m s.l.m.**

Tavoletta IGM: **82 III NW**

Carta geologica (scala 1:20.000)



Legenda carta e sezioni

BACINO TERZIARIO PIEMONTESE

MARNE DI RIGOROSO
Marne con livelli di arenarie.
Oligocene sup. – Miocene sup.

FORMAZIONE DI MOLARE
Conglomerati e breccie alternati ad arenarie,
marne e calcari. Oligocene

UNITA' OCEANICHE A METAMORFISMO ALPINO

CALCESCISTI DEL TURCHINO
Calcescisti con subordinate filladi, micascisti
e masse prasinitiche.
Giurassico sup. - Cretacico

SERPENTINE DI CAPANNE MARCAROLO
Serpeniniti, serpentinoscisti, talcoscisti.

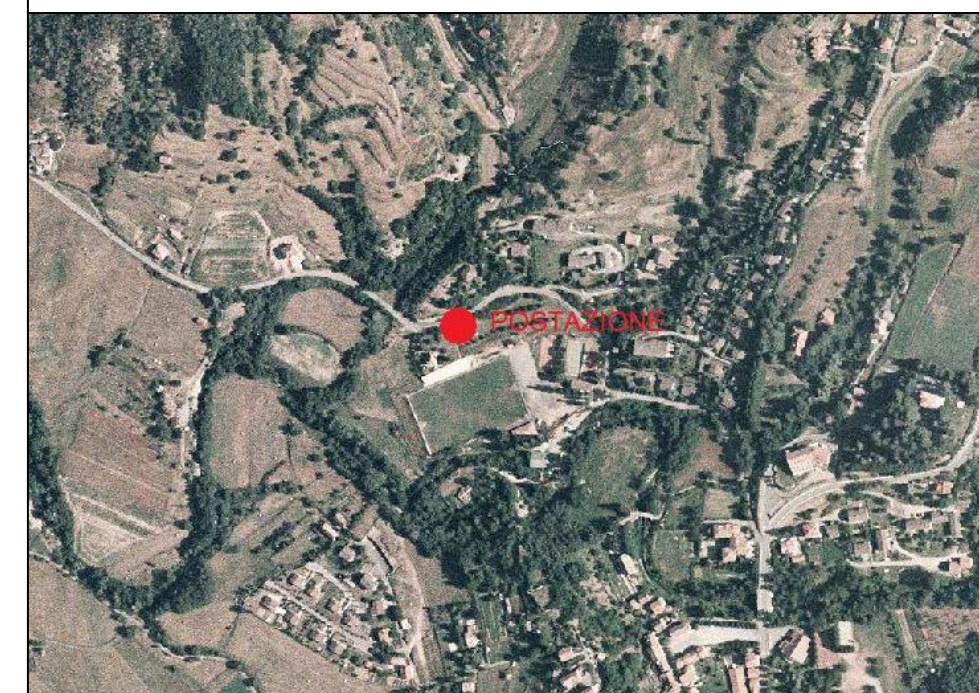
PRASINITI DI MONTE COLMA
Metabasiti in giacitura massiccia

Faglia

Traccia di sezione

Postazione accelerometrica

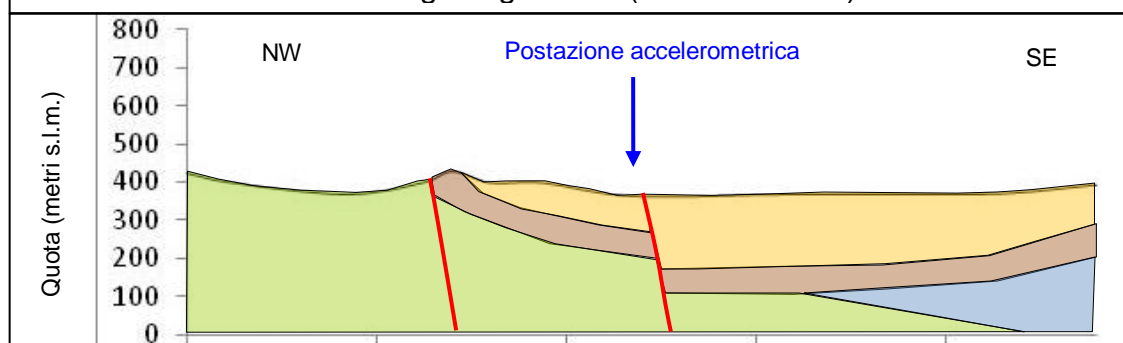
ORTOFOTO



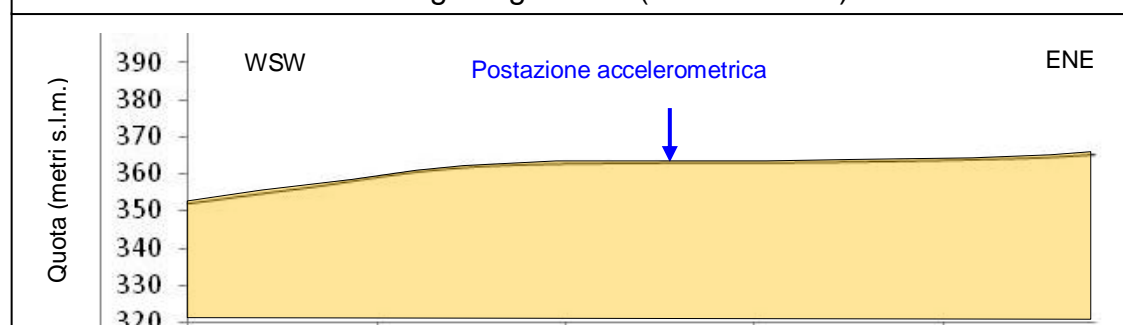
Riferimenti bibliografici

Servizio Geologico d'Italia – Carta Geologica d'Italia scala 1:100.000, foglio 82 "Genova"

Sezione geologica A-A (scala 1:20.000)



Sezione geologica B-B (scala 1:2.000)



Carta stradale

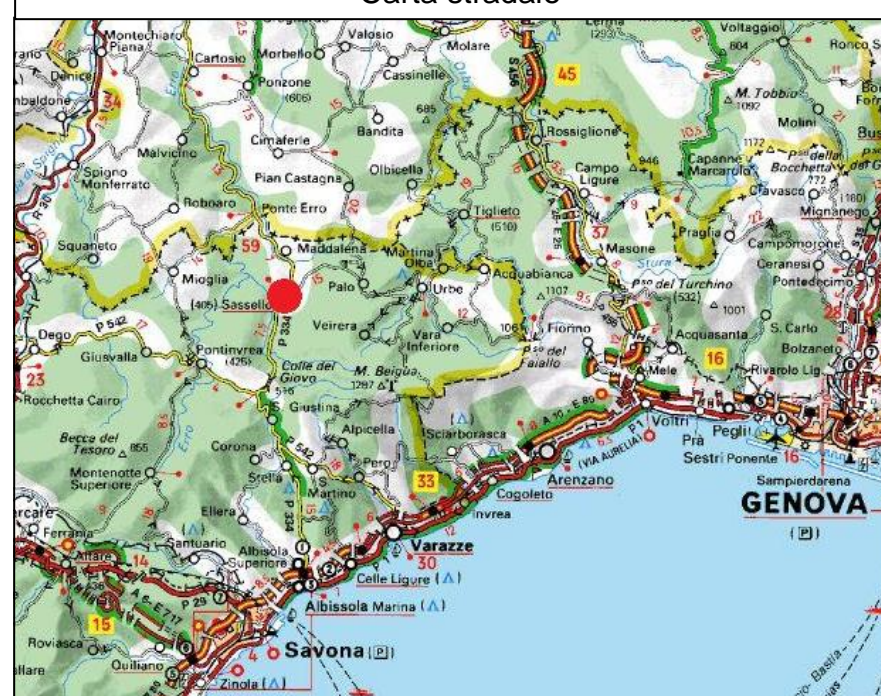


FOTO POSTAZIONE

