

Postazione di LA SPEZIA

Regione: Liguria

Provincia: LA SPEZIA

Comune: LA SPEZIA

Ubicazione stazione: Cortile Scuola materna Fabiano Basso

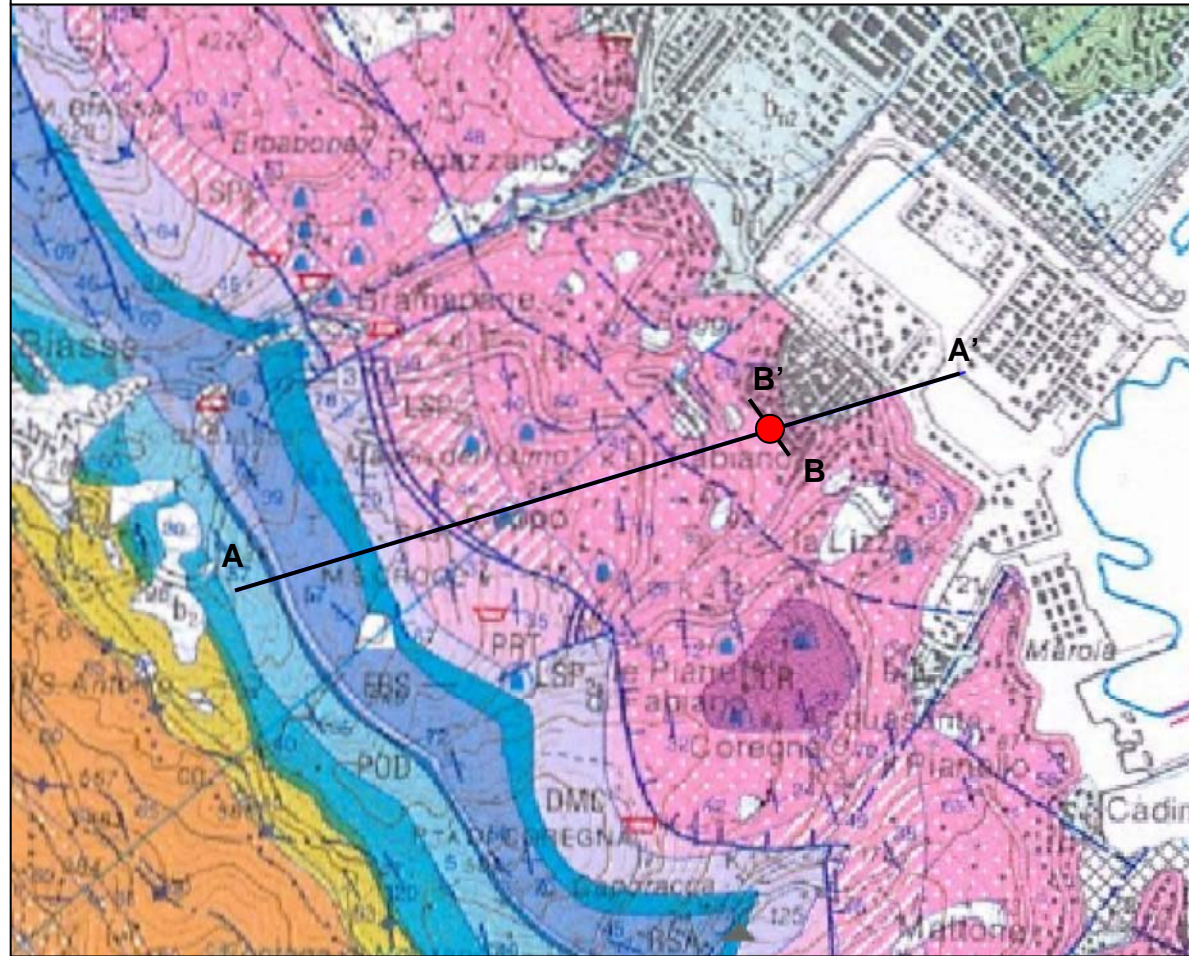
Coordinate geografiche: 44° 05' 46,14" N, 09° 48' 28,51" E

Coordinate chilometriche (WGS84 fuso 32): 4882869N 564670E

Quota: 60 m s.l.m.

Tavoletta IGM: 95 II NO

Carta geologica 1:25.000



Legenda carta e sezioni

- Macigno.** Arenarie torbiditiche medio-grossolane in banchi. *Oligocene sup.*
 - Scaglia Toscana – Membro delle argilliti di Brolio.** Argilliti rosse, grigie e verdastre, calcareniti fini. *Creta sup. ? - Paleogene*
 - Maiolica.** Calcari biancastri a grana fine e frattura concoide. *Titonico - Valanginiano*
 - Diaspri.** Radiolariti rosso-violacee con interstrati millimetrici di argille rosse. *Bajociano - Titonico*
 - Marne a Posidonia.** Banchi di marne grigio-verdognole con, alla base, il **Calcare selcifero di Limano.** *Bajociano - Toarciano sup.*
 - Rosso Ammonitico.** Dal basso verso l'alto calcari biancastri, marne rosso violacee, calcari marnosi rosati, livelli di slump. *Sinemuriano inf. - Pliensbachiano inf.*
 - Formazione di Ferriera.** Calcari marnosi grigio-scuri, regolarmente alternati con strati centimetrici di marne siltose. *Hettangiano sup. - Sinemuriano inf.*
 - Formazione di Biassa.** Dolomie e calcari dolomitici cristallini, grigio chiari o rosati, in strati di spessore variabile, regolarmente alternati a bande calcareo-marnose. *Hettangiano*
 - Dolomie del M. Castellana.** Dolomie calcaree, saccaroidi, biancastre o giallastre massive. *Retico sup. ? - Hettangiano*
 - Portoro.** Banchi di calcari grigio scuri fino a neri con macchie dolomitiche bianche o gialle. *Retico sup. - Hettangiano*
 - Formazione di La Spezia.** Calcari di Portovenere (strati decimetrici di calcari grigio scuri e interstrati di marne) e Calcari e marne di M. S. Croce (strati e banchi di calcari e livelli marnosi grigi). *Norico - Retico*
 - Dolomie di Coregna.** Dolomie e calcari più o meno dolomitici e, nella parte superiore, calcareniti. *Carnico - Norico inf.*
- Strati rovesci Cave attive, inattive
 Lineamenti tettonici
 Traccia di sezione
 Postazione accelerometrica

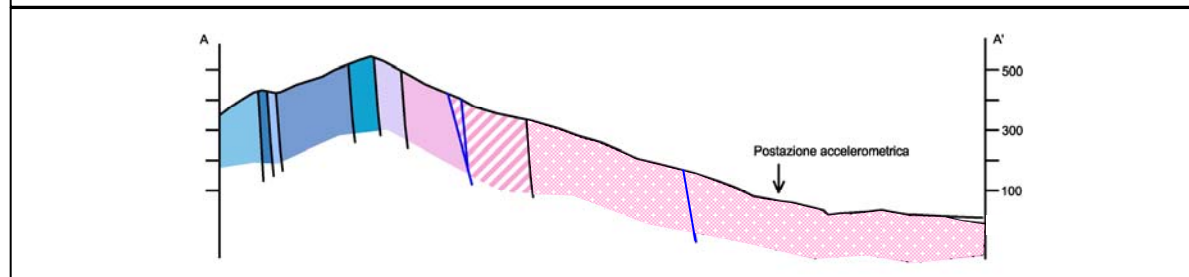
ORTOFOTO



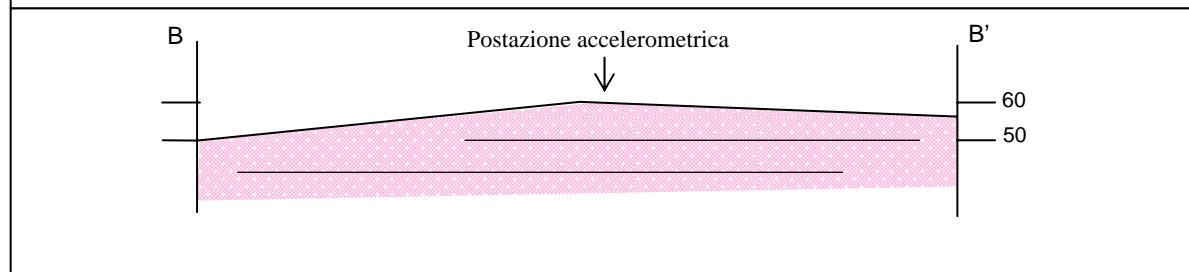
Riferimenti bibliografici

Progetto CARG. Carta Geologica d'Italia scala 1:50.000. Foglio 248 "La Spezia".
 Carta geologica regionale scala 1:25.000. Tavole 248.3 e 248.4.

Sezione geologica 1:25.000



Sezione geologica 1:2.000



Carta stradale



FOTO POSTAZIONE

