

Postazione di CARRODANO

Regione: **LIGURIA**

Provincia: **LA SPEZIA**

Comune: **CARRODANO**

Ubicazione stazione: **Poliambulatorio ASL in loc. Mattarana**

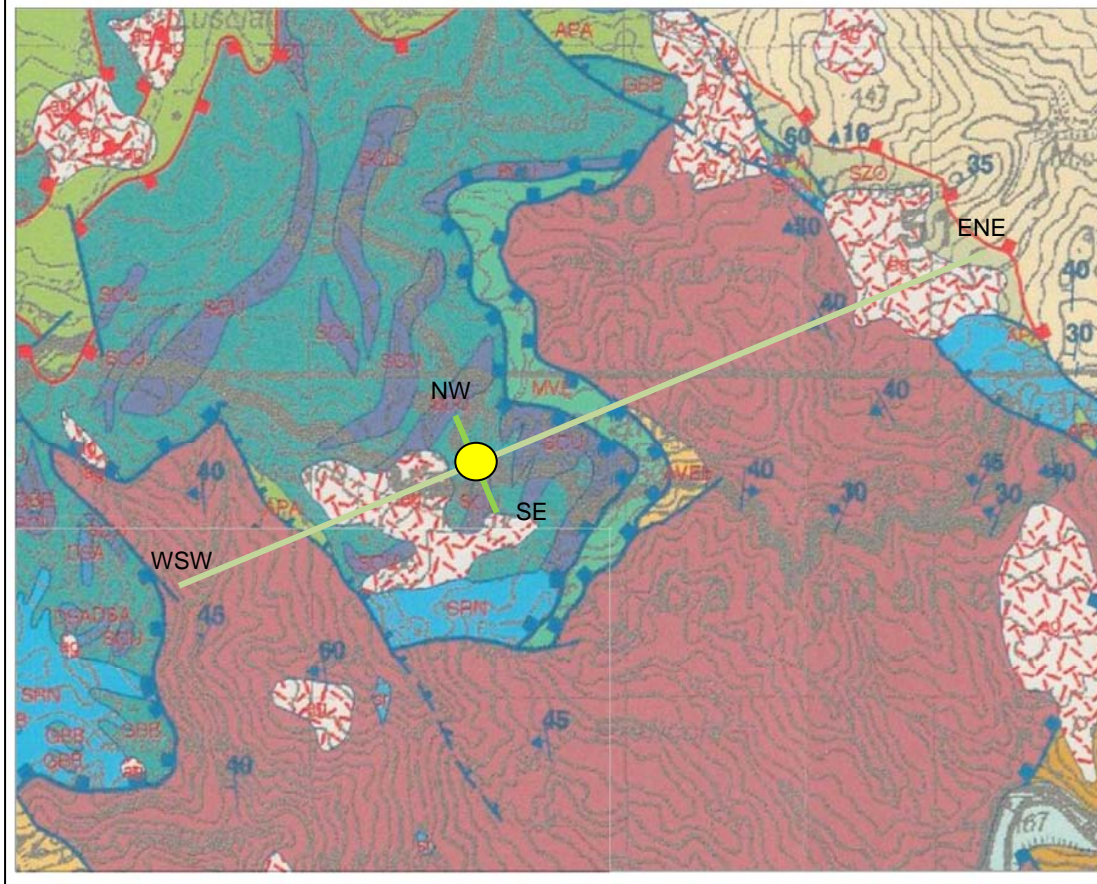
Coordinate geografiche: **44° 14' 50.40" N, 9° 37' 11.28" E**

Coordinate chilometriche (WGS84 fuso 32): **4 899 531 N, 549 485 E**

Quota: **470 m s.l.m.**

Tavoletta IGM: **95 IV SE**

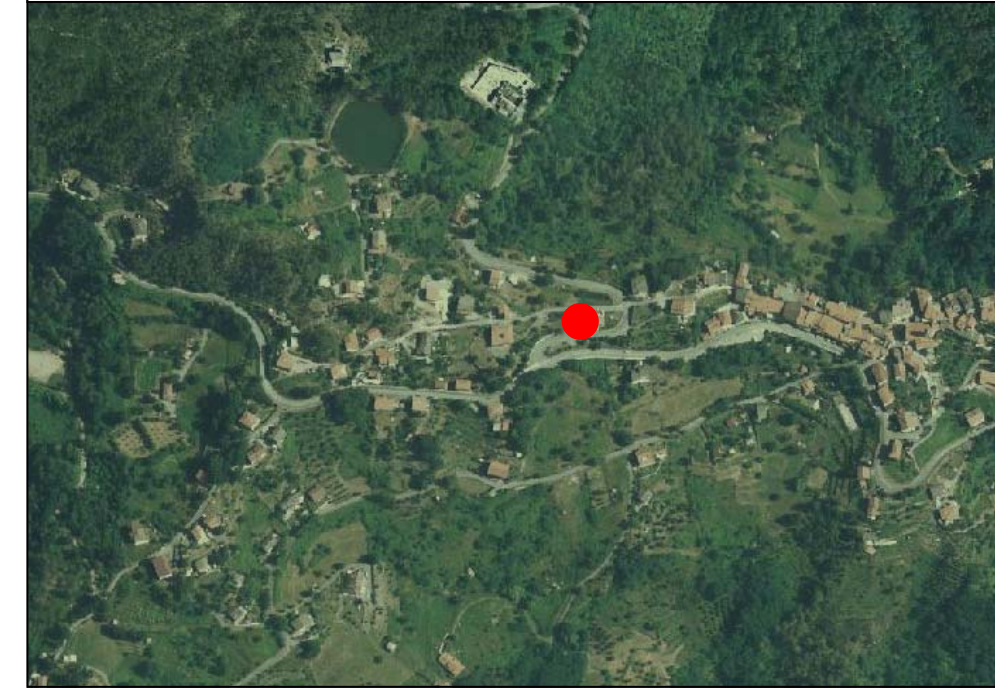
Carta geologica (scala 1:25.000)



Legenda carta e sezioni

	Depositi di versante - Depositi costituiti da clasti grossolani spigolosi con matrice sabbiosa soggetti a fenomeni di dilavamenti e flusso tipo debris-flow
	GRUPPO DELLA LAVAGNA Scisti zonati della forcilla - Torbiditi silicosi-arenacei in strati sottili con rari livelli di marne localmente anche di spessore notevole. Campaniano superiore
	Argille a Palombini - Argilliti e siltiti intercalati a strati di calcare micritico di colore grigio scuro. Hauteriviano ?superiore - Santoniano superiore
	COMPLESSO VULCANICO - SEDIMENTARIO DEL BARGONASCO Gabbri - Gabbri magnesiaci, raramente foliati e pegmatoidi con filoni di basalto, interessati da metamorfismo oceanico. Bajociano - Batoniano
	Serpentiniti cumulitiche - Serpentiniti a relitti di strutture cumulitiche. Bajociano - Batoniano
	Serpentiniti - Serpentiniti da hierzoliti e/o harzburgiti a relitti di strutture tettoniche, pendoliti serpentinite, con filoni gabbriaci o basaltici, interessate da metamorfismo. Al tetto serpentiniti brecciate con abbondanti vene di calcite. Giurassico medio
	DOMINIO LIGURE ESTERNO - SUPERGRUPPO DEL TREBBIA Complesso di Monte Veri - Argilliti grigio bruno e siltiti con strati e frammenti di strato con calcilutiti di colore grigio scuro (palombino). Campaniano- Maastrichtiano basale
	DOMINIO SUBLIGURE - SUPERGRUPPO DI ROCCAFERRARA Formazione della Val d'Aveto - Arenarie fini e siltiti in strati da medi a sottili con intercalazioni di marmosiltiti grigie. Arenarie da medie a fine in strati sottili alternate ad argilliti grigie scure e marmosiltiti grigie. Oligocene inferiore
	DOMINIO TOSCANO Macigno - Arenarie da fini a grossolane in strati e banchi alternati a sottili livelli di argilliti grigio. In alcuni strati la porzione inferiore è costituita da conglomerati poligenici fini. Oligocene inferiore terminale - Oligocene superiore
	Sovrascorrimiento principale
	Sovrascorrimiento di importanza minore
	Traccia di sezione
	Faglia diretta incerta o sepolta
	Stratificazione
	Postazione accelerometrica

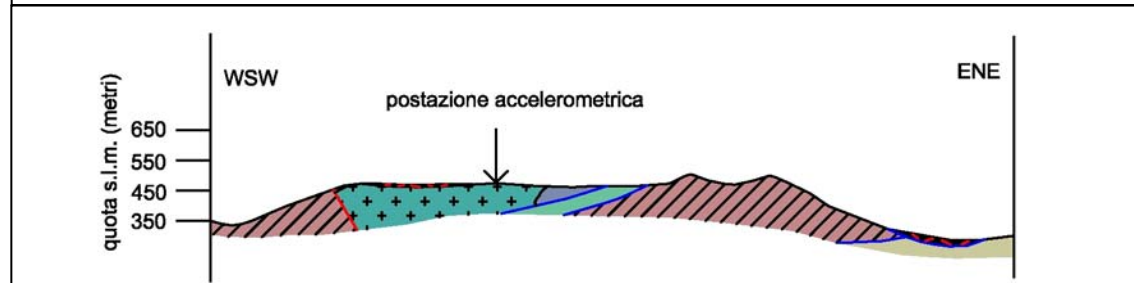
ORTOFOTO



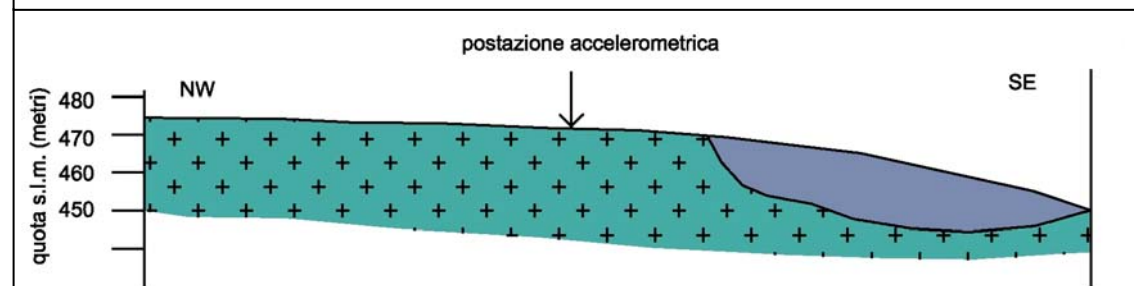
Riferimenti bibliografici

Servizio Geologico d'Italia - Progetto CARG:
Carta geologica d'Italia alla scala 1:50.000, Foglio 232 Sestri Levante
Legenda semplificata

Sezione geologica A-A (scala 1:25.000)



Sezione geologica B-B (scala 1:2.000)



Carta stradale



FOTO POSTAZIONE

