



RAN

Rete Accelerometrica Nazionale

Monografia della
postazione di
Rieti

Codice stazione
RTI

Prima compilazione: 14 Marzo 2007
Aggiornamento:

Inquadramento generale



Sede della postazione

Codice	RTI
--------	-----

Regione	Lazio	
Provincia	Rieti	
Comune Località	Rieti	
Indirizzo n° civico		
Riferimenti locali	Chiesa nuova	
Note sul sito della stazione		

Ente committente	DPC	USSN
Data Ora prima attivazione	2003	
Tipo e codice strumento	A	
Note relative alla stazione di misura	Stazione attiva	

Inquadramento geografico

Foto aerea con localizzazione sito stazione

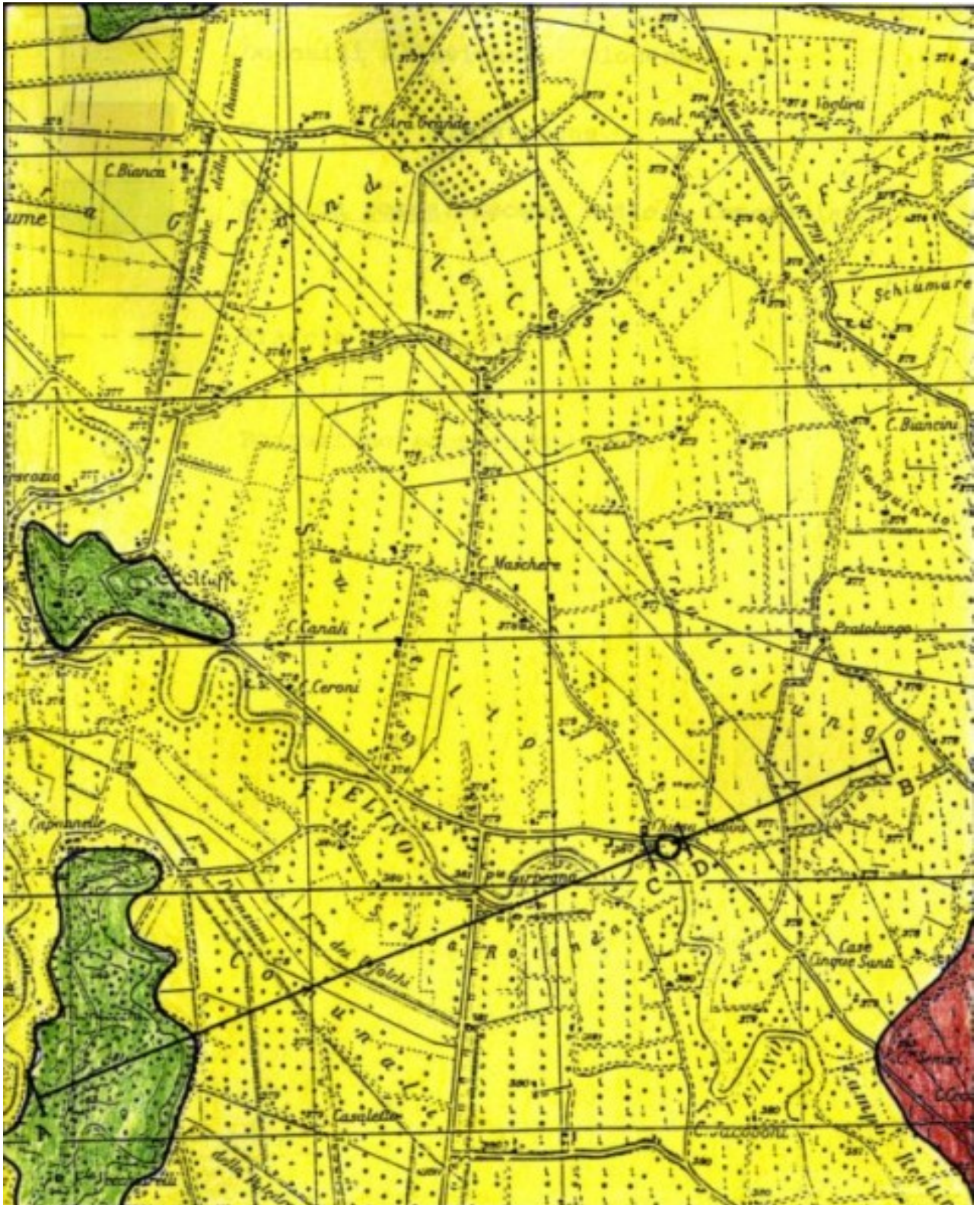
		Latitudine	Longitudine
Coordinate Geografiche (WGS84)		42.4302778	12.8211111
Coordinate UTM (WGS84 zona 33)			
Coordinate Gauss- Boaga (Monte Mario fuso 2)			

Foglio - tav. I.G.M.I. Quota (m s.l.m.)	138 II NO	380
--	-----------	-----

Carta Tecnica Regionale	
-------------------------	--

Stazione su roccia più vicina	
----------------------------------	--

Inquadramento geologico



Carta geologica estratta dalle monografie dell'Enel

Inquadramento geologico



Depositi alluvionali. Olocene.



Travertini. Pleistocene.



Scaglia rossa. Eocene medio - Cenomaniano.

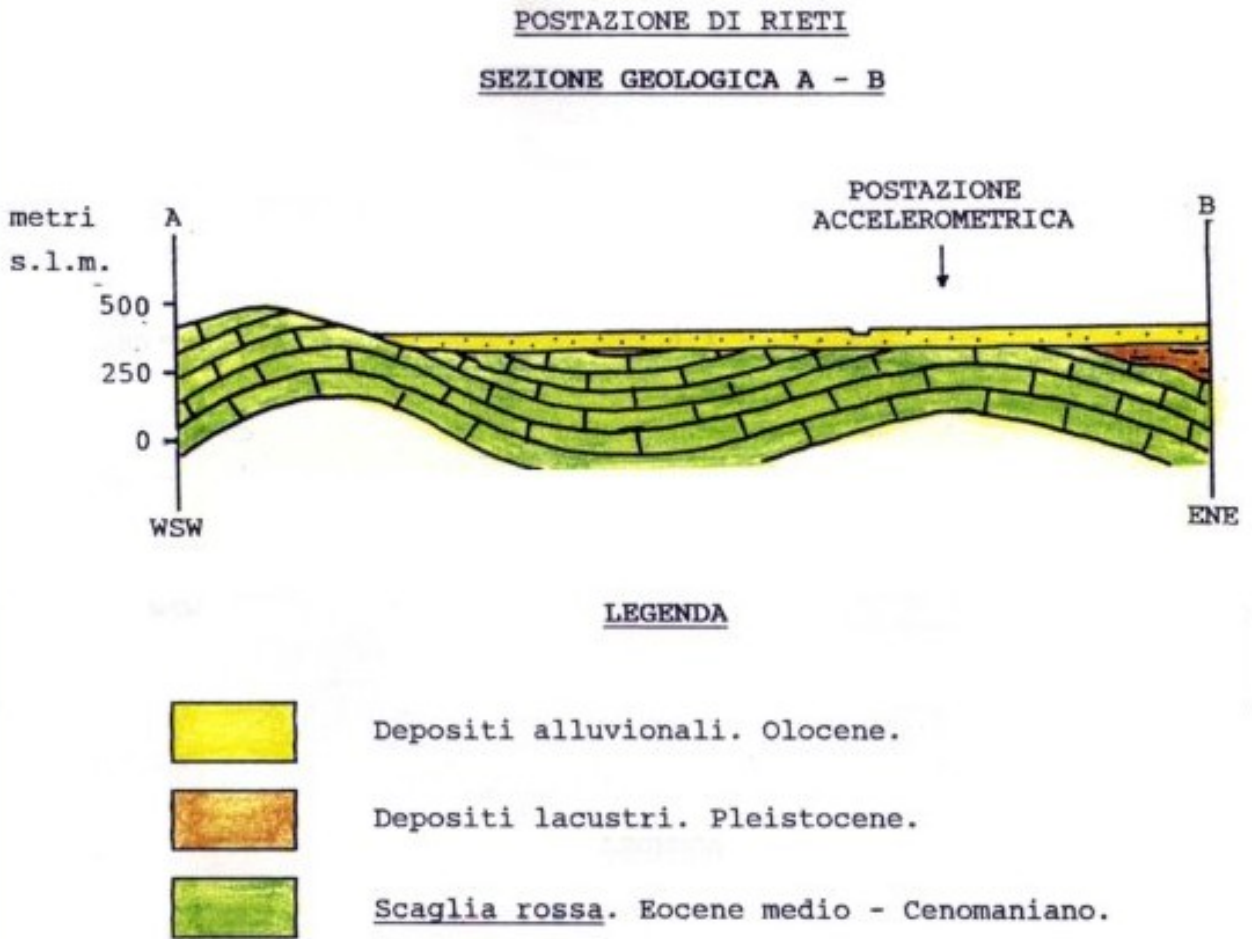


Traccia di sezione.



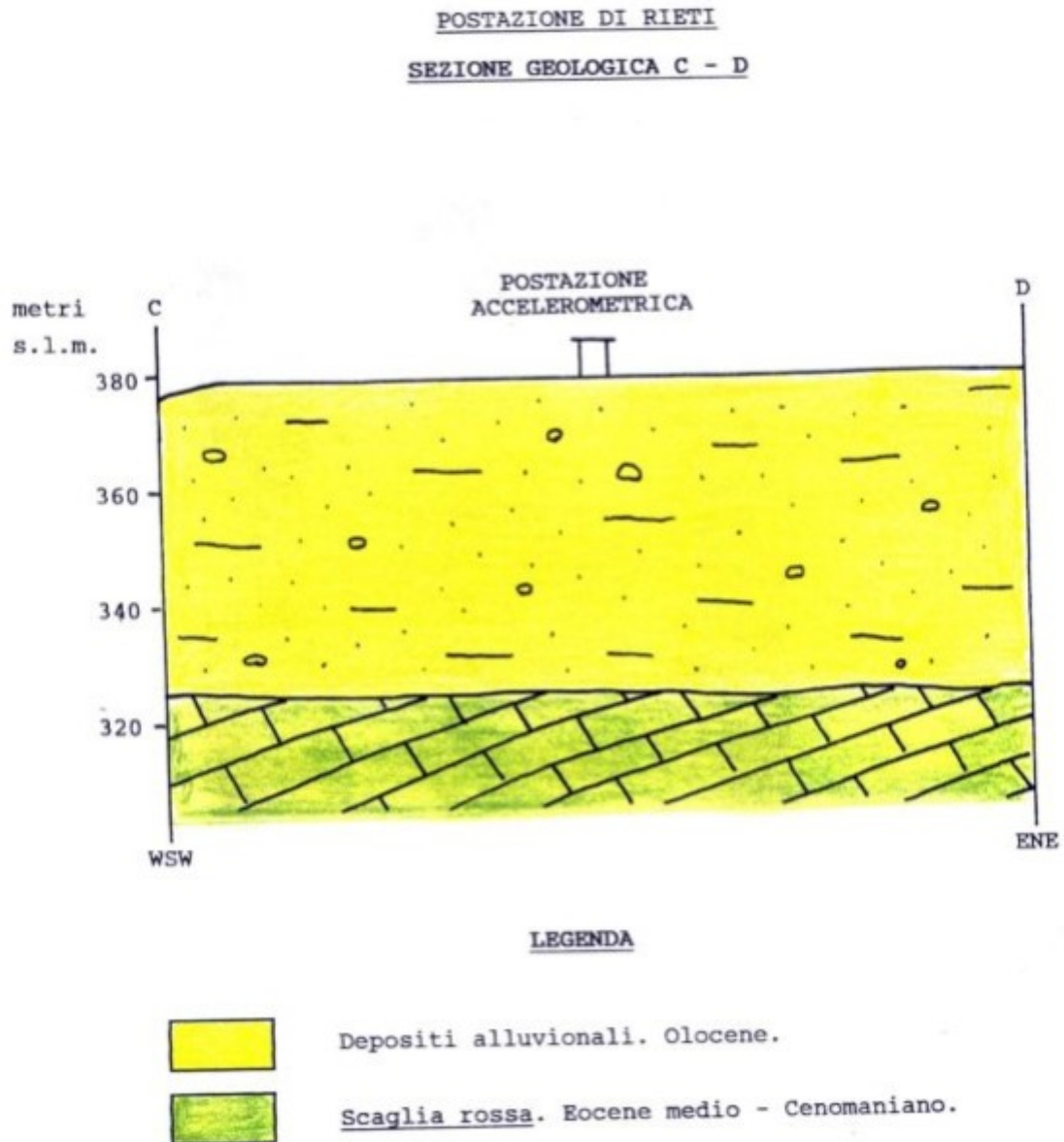
Postazione accelerometrica.

Inquadramento geologico



Carta geologica estratta dalle monografie dell'Enel

Inquadramento geologico



Carta geologica estratta dalle monografie dell'Enel

Riferimenti

Geologia

Carta geologica estratta dalle monografie dell'Enel