



RAN

Rete Accelerometrica Nazionale

Monografia della
postazione di
Palombara Sabina

Codice stazione
PLB

Prima compilazione: 14 Marzo 2007
Aggiornamento:

Inquadramento generale



Sede della postazione

Codice	PLB
---------------	-----

Regione	Lazio	
Provincia	Roma	
Comune Località	Palombara Sabina	
Indirizzo n° civico	Via Piave	
Riferimenti locali		
Note sul sito della stazione		

Ente committente	DPC	USSN
Data Ora prima attivazione	16/12/1974	
Tipo e codice strumento	A	
Note relative alla stazione di misura	Stazione attiva	

Inquadramento geografico

Foto aerea con localizzazione sito stazione

		Latitudine	Longitudine
Coordinate Geografiche (WGS84)		42.0633333	12.7647222
Coordinate UTM (WGS84 zona 33)			
Coordinate Gauss- Boaga (Monte Mario fuso 2)			

Foglio - tav. I.G.M.I. Quota (m s.l.m.)	144 II SO	350
--	-----------	-----

Carta Tecnica Regionale	
-------------------------	--

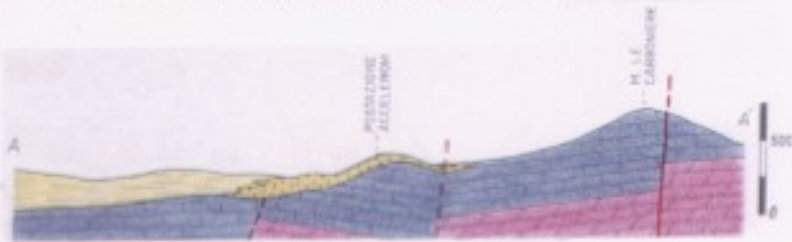
Stazione su roccia più vicina	
----------------------------------	--

Inquadramento geologico

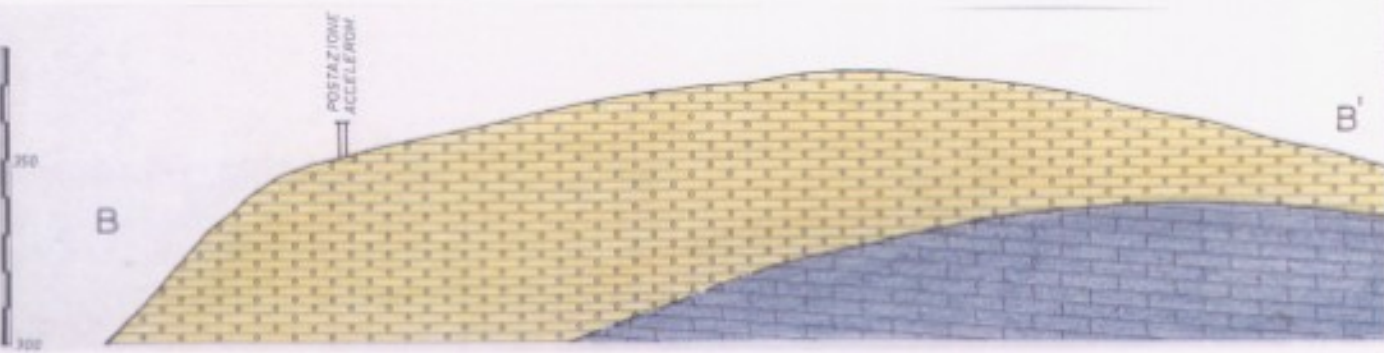
CARTA GEOLOGICA scala 1:50000



SEZIONE GEOLOGICA A-A' scala 1:50000



SEZIONE GEOLOGICA B-B' scala 1:2000



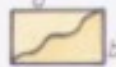
LEGENDA



Detrito di falda (a); depositi palustri e lacustri recenti (b). (Olocene).



Sottili orizzonti cineritici e prodotti vulcanici rimaneggiati, con lenti di detrito calcareo (Pleist.).



Sabbie gialle, con livelli conglomeratici e arenacei prevalenti verso l'alto della formazione (a); conglomerati in genere cementati, con lenti e livelli sabbioso-argillosi (b). (Pleistocene).

GIURASSICO



Calcare massiccio. Calcari bianchi ceroidi, subcristallini e cristallini; calcari detritici, oolitici e speudoolitici; calcari brecciati rossastri. La formazione presenta giacitura massiccia o stratificata in banchi. (Sinemuriano - Hettangiano).

TRIASSICO



Dolomie farinose grigie e biancastre; calcari dolomitici scuri talora vacuolari con megadolomiti. (Hettangiano - Retico).

— — Foglie.

✓ Orientazione degli strati.

A — A' Traccia delle sezioni.

○ Postazione accelerometrica.

Riferimenti

Geologia

Carta geologica estratta dalle monografie dell'Enel