



# RAN

## *Rete Accelerometrica Nazionale*

Monografia della  
postazione di  
**Somplago**

Codici stazioni\*  
***SMG-SMT-SMU***  
***SMF-SPCO***

**Prima compilazione:** 02 Marzo 2007  
**Aggiornamento:**

**\*Al 1976 presenti 3 stazioni, al 1979 presenti 5 stazioni.**

# Inquadramento generale

## Sede della postazione

<b>Codice</b>	SMG-SMT-SMU
---------------	-------------

<b>Regione</b>	Friuli Venezia Giulia		
<b>Provincia</b>	Udine		
<b>Comune   Località</b>	Somplago	Lago di Cavazzo	
<b>Indirizzo   n° civico</b>			
<b>Riferimenti locali</b>	Diga		
<b>Note sul sito della stazione</b>	Le postazioni ricadono all'interno della struttura della diga, in gallerie e sala macchine.		

<b>Ente committente</b>	DPC	U.SSN	
<b>Data Ora prima attivazione</b>	7-8/1976		
<b>Tipo e codice strumento</b>	KINEMATRICS SMA-1 (SMG-SMU) KINEMATRICS SSA-1 (SMT)		
<b>Note relative alla stazione di misura</b>			

# Inquadramento geografico



Immagine da satellite con localizzazione sito stazione

		Latitudine	Longitudine
Coordinate Geografiche	WGS84	46,342577	13,066257
Coordinate UTM	ED50	5133928,35 m	351193,89 m
Coordinate Gauss Boaga			

Foglio - tav. I.G.M.I.   Quota		413 m <i>s.l.m.</i>
--------------------------------	--	---------------------

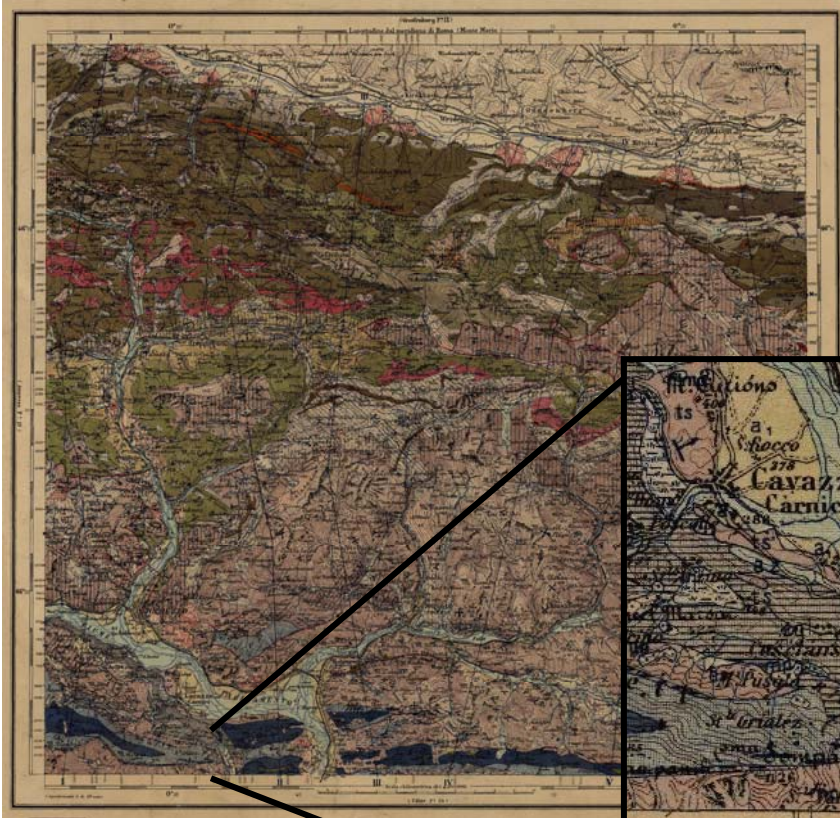
Tavola C.T.R. (Friuli Venezia Giulia)	
---------------------------------------	--

Stazione su roccia più vicina	Tolmezzo (TLB-TLM1-TLM2)
-------------------------------	--------------------------

# Dati acquisiti dalla stazione

Stazione di Somplago codice strumento	N° di registrazioni acquisite	PGA max registrata [cm/s <sup>2</sup> ]	Data evento in cui si è registrata il max valore di accelerazione
SMG	1	22,849	03/04/1077
SMT	3	108,167	16/09/1977
SMU	2	185,346	16/09/1977

# Inquadramento geologico generale



Carta geologica 1:100000  
Foglio 14 Pontebbia



# Caratterizzazione geologico-tecnica e geofisica

## Ubicazione stazioni accelerometriche

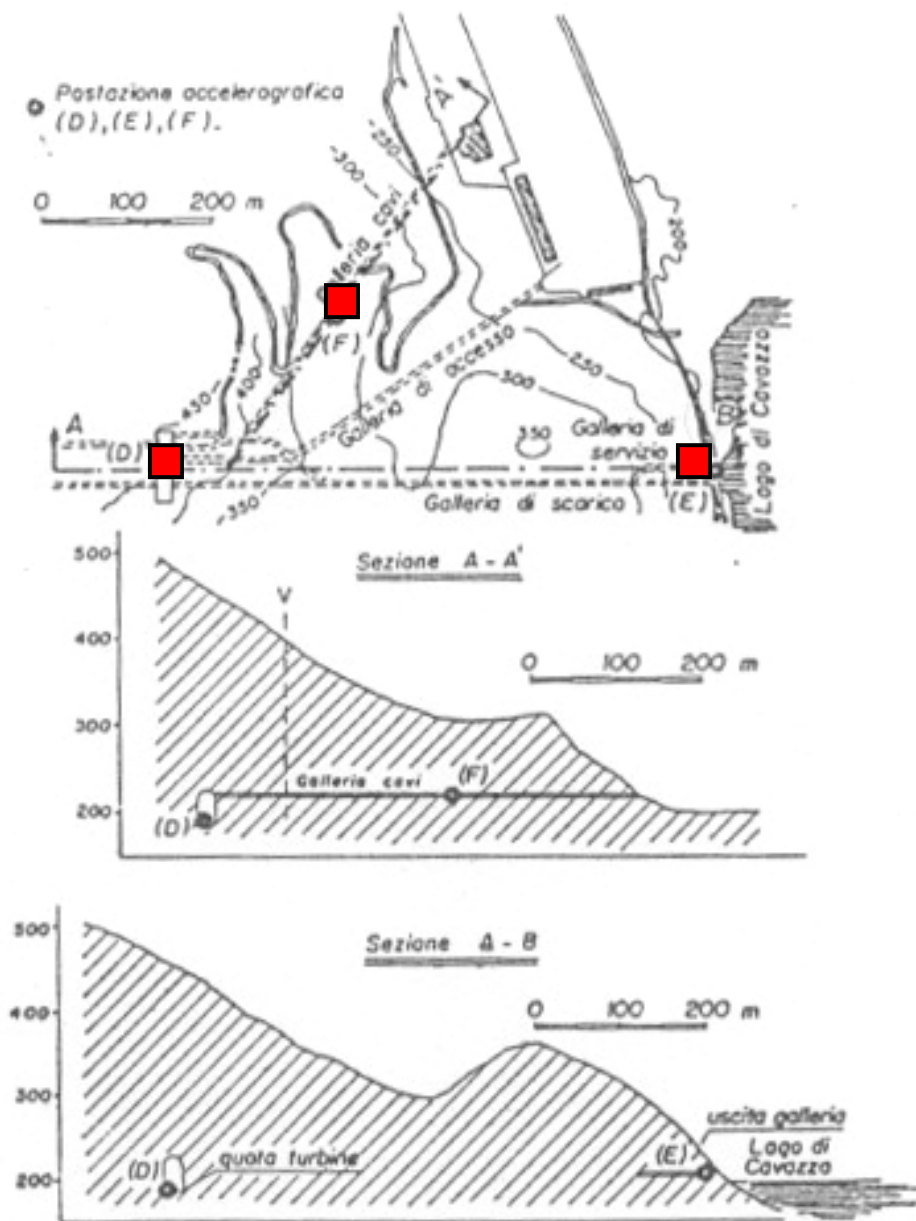
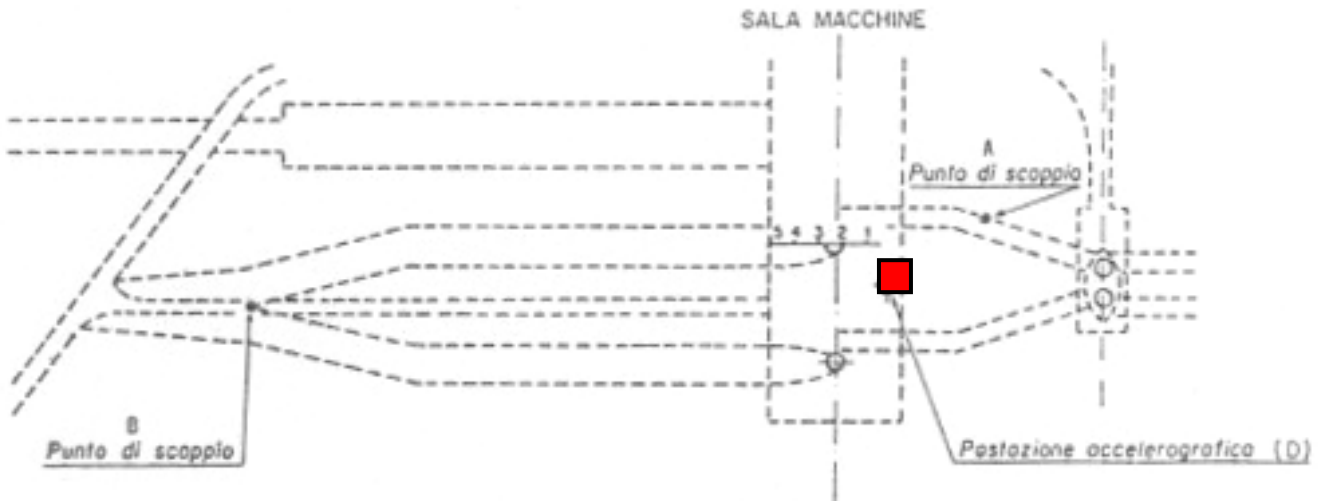


Fig. 6

■ Stazione accelerometrica

# Indagini geofisiche

## Indagine sismica a rifrazione in onde P



Punto di scoppio A	
Ricevitore	Velocità (km/s)
1	4,1
2	4,1
3	3,85
4	4,3
5	4,3

Punto di scoppio B	
Ricevitore	Velocità (km/s)
1	4,4
2	4,4
3	4,4
4	4,3
5	4,4

# Indagini geofisiche

## Indagine sismica a rifrazione in onde P

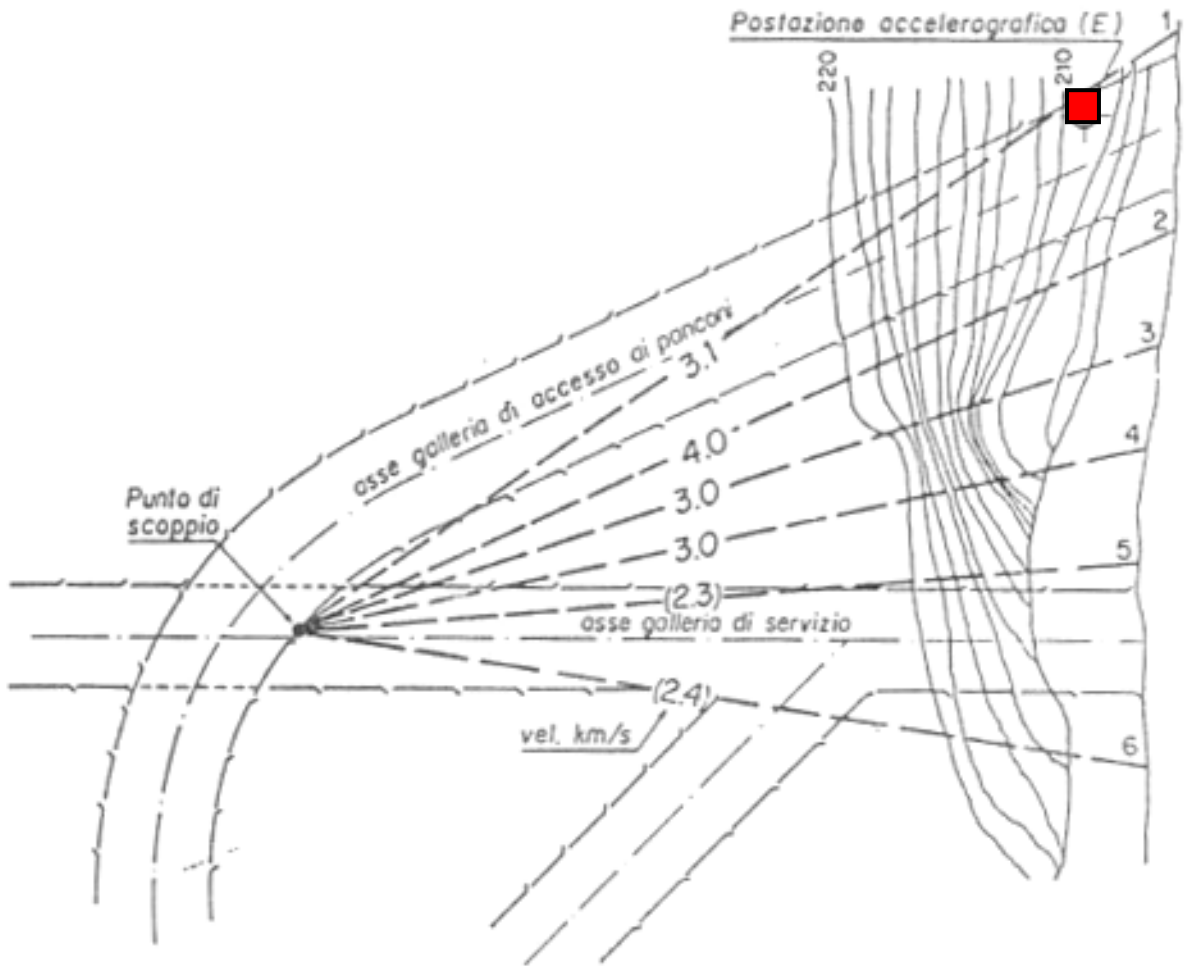
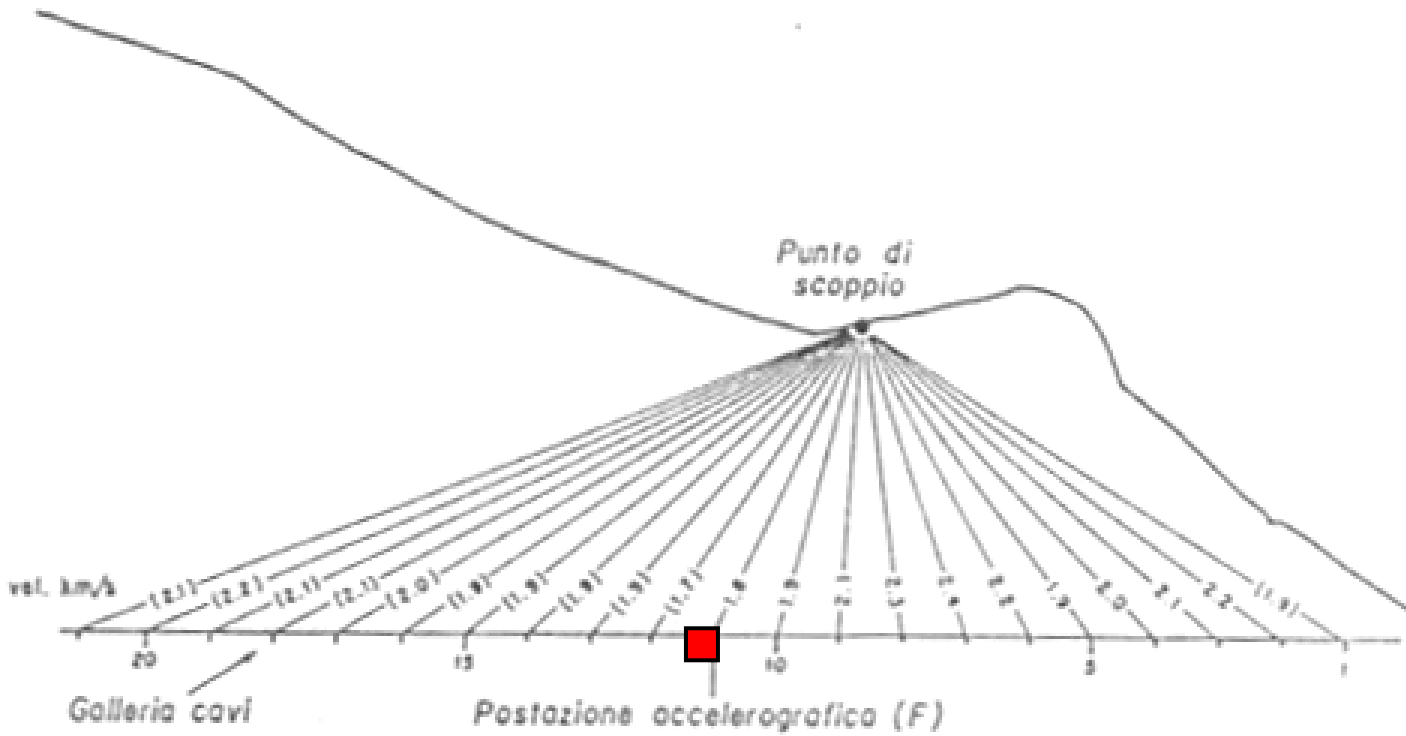


Fig. 7b



# Indagini geofisiche

## Indagine sismica a rifrazione in onde P



## Riferimenti

Dipartimento della Protezione Civile – Ufficio Valutazione  
Prevenzione e Mitigazione del Rischio Sismico ed Attività  
ed Opere Post-Emergenza (SAPE)

*Fontanive A. et al.* - Raccolta di informazioni sulle postazioni  
accelerometriche del Friuli, Commissione ENEA-ENEL per  
lo studio dei problemi sismici connessi alla realizzazione di  
impianti nucleari

Roma, Giugno 1985