



# RAN

## *Rete Accelerometrica Nazionale*

Monografia della  
postazione di  
**Maiano Prato**

Codice stazione  
***MAP***

**Prima compilazione:** 02 Marzo 2007  
**Aggiornamento:**

# Inquadramento generale

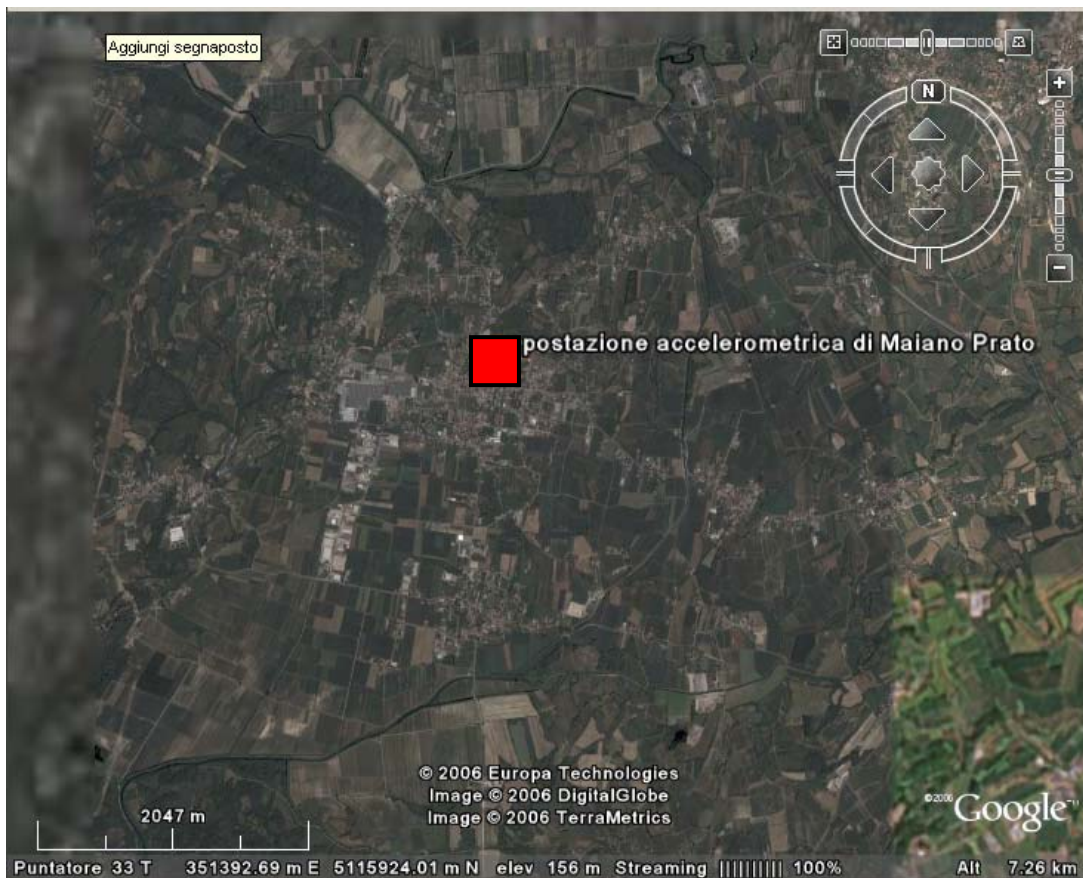
## Sede della postazione

<b>Codice</b>	MAP
---------------	-----

<b>Regione</b>	Friuli Venezia Giulia		
<b>Provincia</b>	Udine		
<b>Comune   Località</b>	Maiano		
<b>Indirizzo   n° civico</b>			
<b>Riferimenti locali</b>	Condominio "Giardini"		
<b>Note sul sito della stazione</b>			

<b>Ente committente</b>	DPC	U.SSN
<b>Data Ora prima attivazione</b>	22/05/1976	
<b>Tipo e codice strumento</b>	KINEMATRICS SMA-1 K0185	
<b>Note relative alla stazione di misura</b>		

# Inquadramento geografico



## Immagine da satellite con localizzazione sito stazione

		Latitudine	Longitudine
Coordinate Geografiche	WGS84	46,187022	13,069499
Coordinate UTM	ED50	5116582,24 m	351043,24 m
Coordinate Gauss Boaga			

Foglio - tav. I.G.M.I.   Quota	25 IV SO	169 m <i>s.l.m.</i>
--------------------------------	----------	---------------------

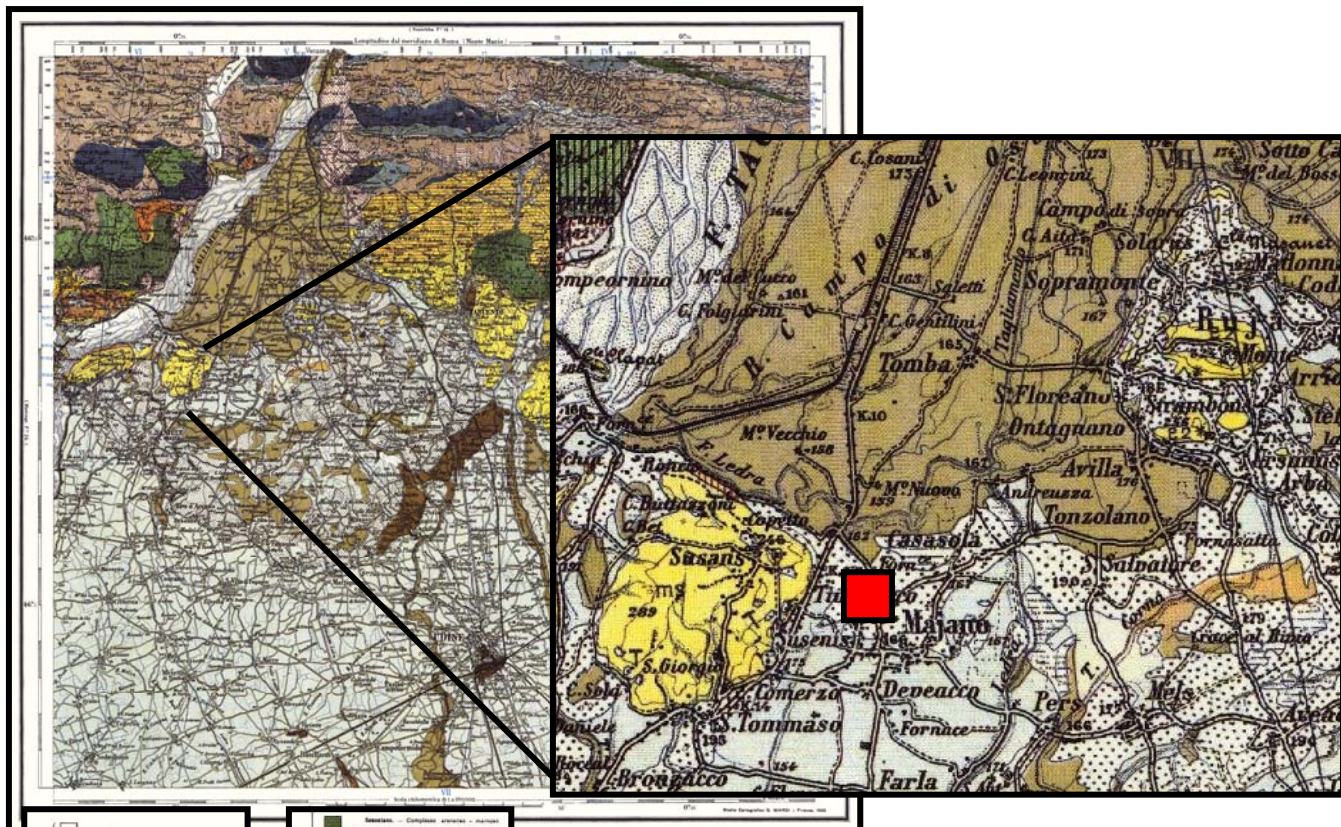
Tavola C.T.R. (Friuli Venezia Giulia)	
---------------------------------------	--

Stazione su roccia più vicina	
-------------------------------	--

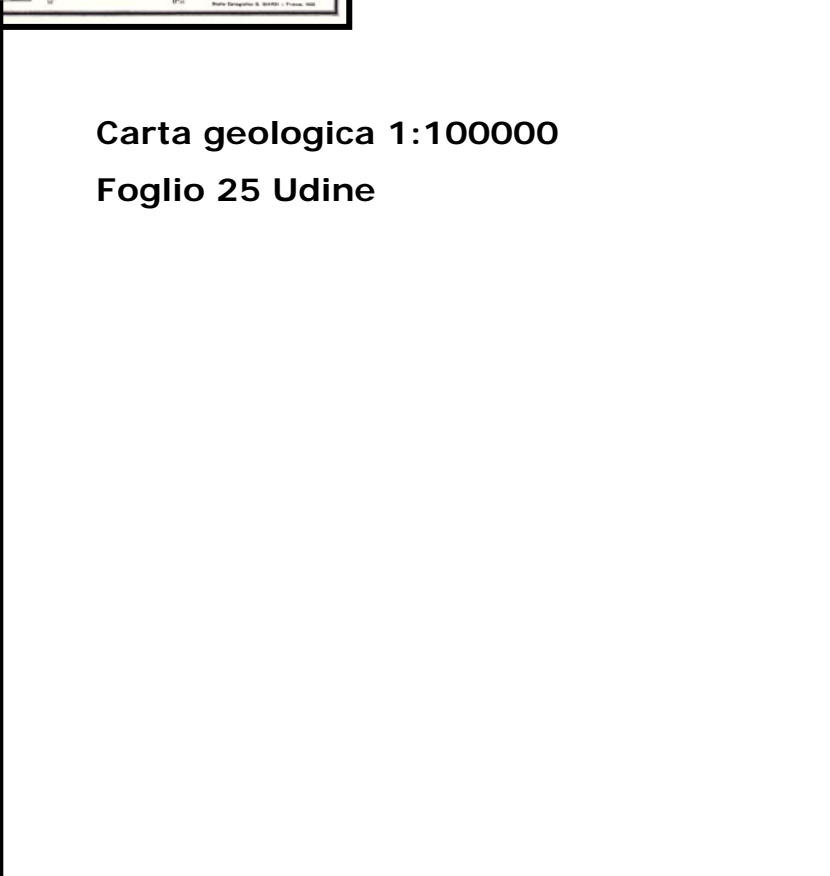
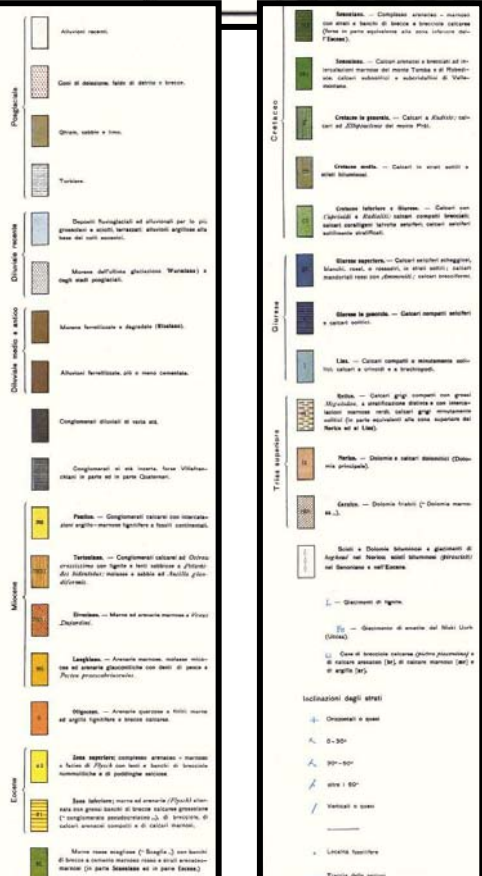
# Dati acquisiti dalla stazione

Stazione di MAIANO PRATO	N° di registrazioni acquisite	PGA max registrata [cm/s <sup>2</sup> ]	Data evento in cui si è registrata il max valore di accelerazione
	1	22,555	11/6/1976

# Inquadramento geologico generale

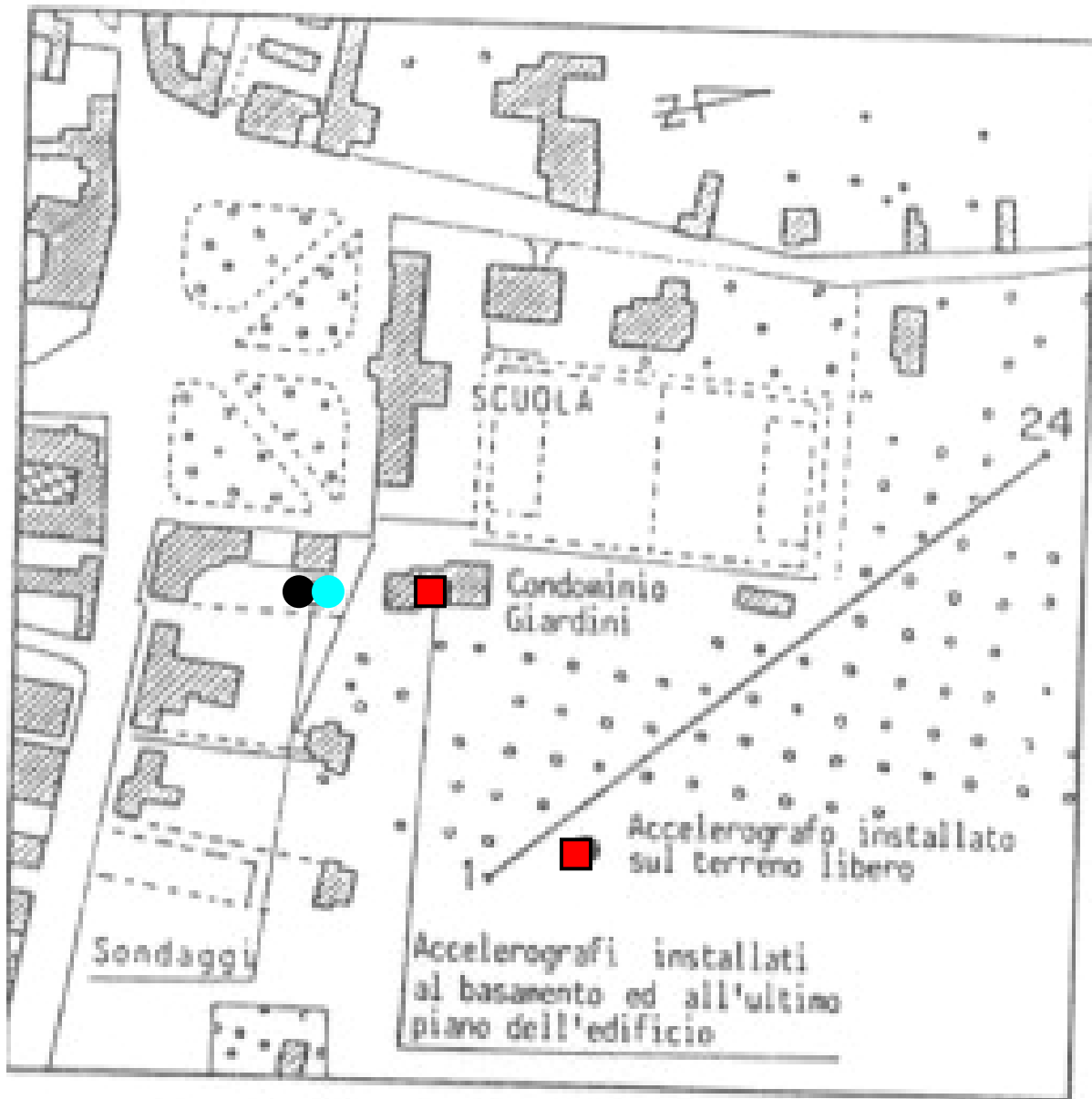


Carta geologica 1:100000  
Foglio 25 Udine



# Caratterizzazione geologico-tecnica e geofisica

## Ubicazione indagini



- Stazione accelerometrica
- Sondaggio-CH
- DH-Carotaggio sonico

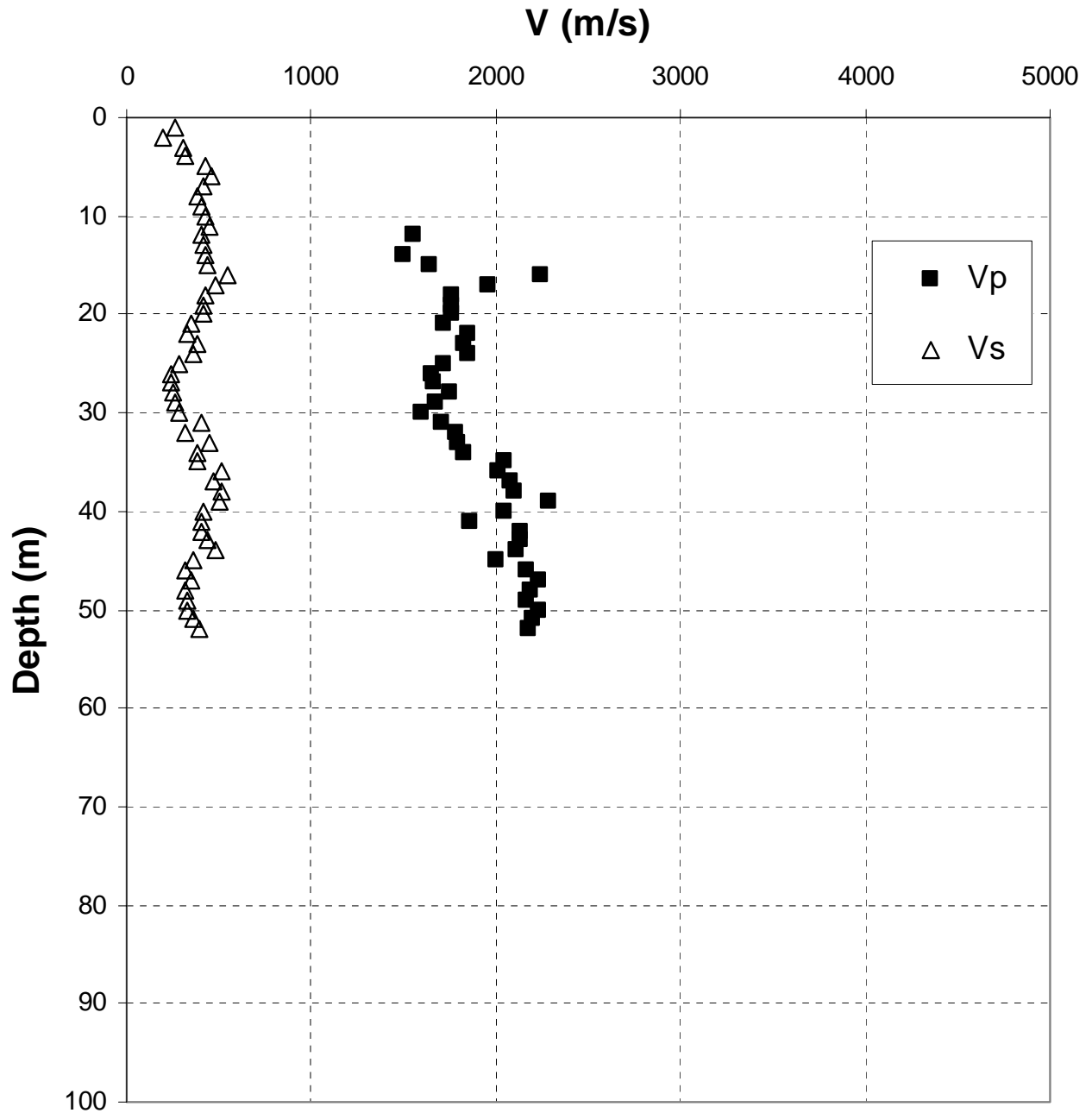
# Indagini geologico-tecniche in sito

## Stratigrafia da sondaggio

Intervallo di profondità dal p.c. [m]	litostratigrafia
0,00-14,90	Livelli di ghiaia sciolta, ghiaietto e sabbia grossolane con scarsa matrice limosa
14,90-17,50	Bancata di limo sabbioso-argilloso, grigio e ocraceo, compatto con rara ghiaia
17,50-31,40	Limi argillosi di colore grigio e ocraceo con ghiai e sabbia in frazioni variabili
31,40-51,60	Ghiaie poligeniche calcareo dolomitiche, con elementi permici
51,60-57,00	Ghiaia e ghiaietto con frazione sabbiosa

# Indagini geofisiche

CH: Profili di Vs e Vp

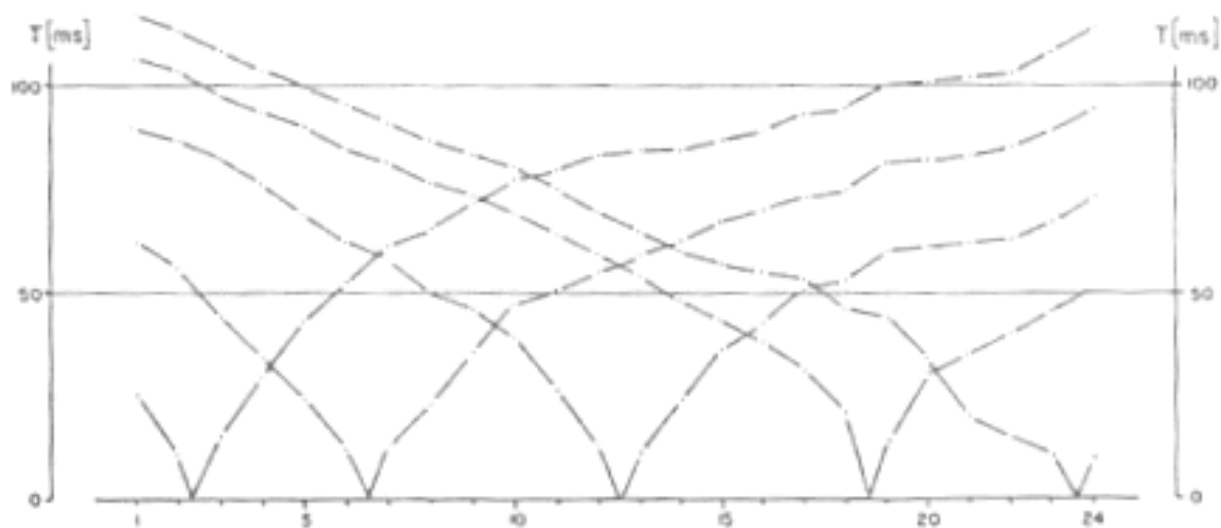




# Indagini geofisiche

## Profilo sismico a rifrazione

*Dromocrane*

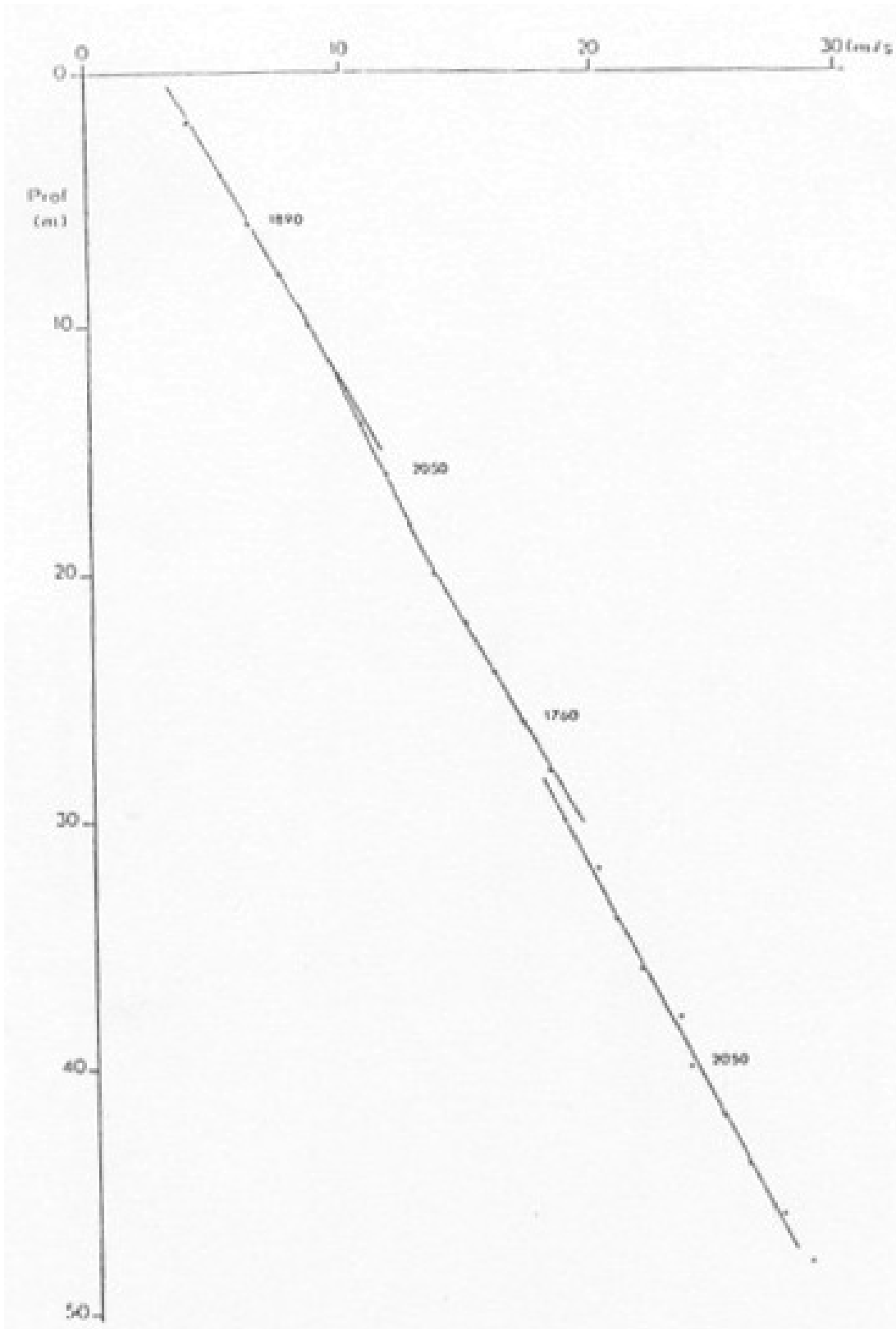


*Profilo di velocità*



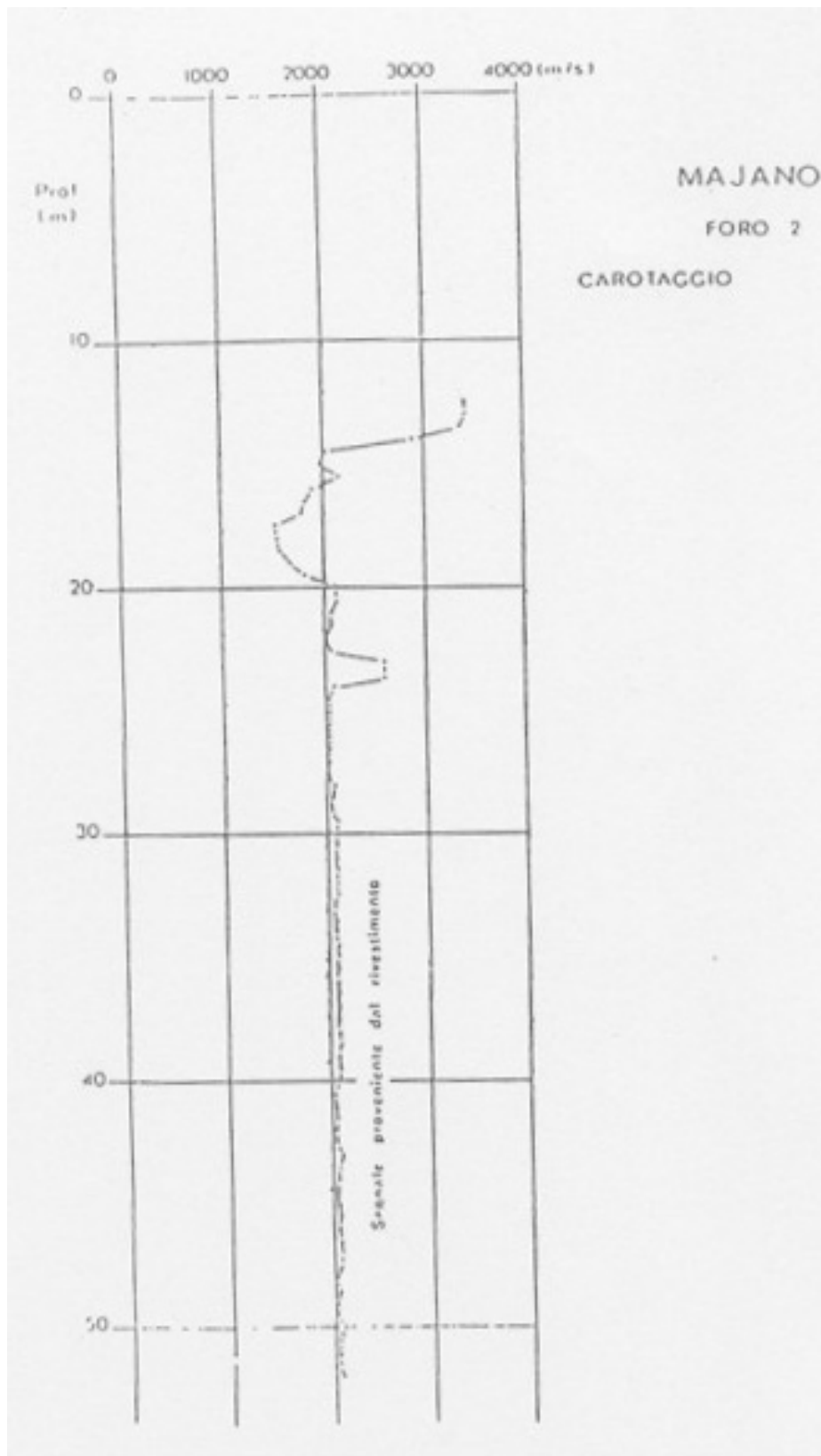
# Indagini geofisiche

DH: Profilo di Vs



# Indagini geofisiche

## Carotaggio sonico



## Riferimenti

Dipartimento della Protezione Civile – Ufficio Valutazione  
Prevenzione e Mitigazione del Rischio Sismico ed Attività  
ed Opere Post-Emergenza (SAPE)

*Fontanive A. et al.* - Raccolta di informazioni sulle postazioni  
accelerometriche del Friuli, Commissione ENEA-ENEL per  
lo studio dei problemi sismici connessi alla realizzazione di  
impianti nucleari

Roma, Giugno 1985