

Postazione di ZOLA PREDOSA

Regione: EMILIA ROMAGNA

Provincia: BOLOGNA

Comune: ZOLA PREDOSA

Ubicazione stazione: Loc. Gessi, Via A. Ducati

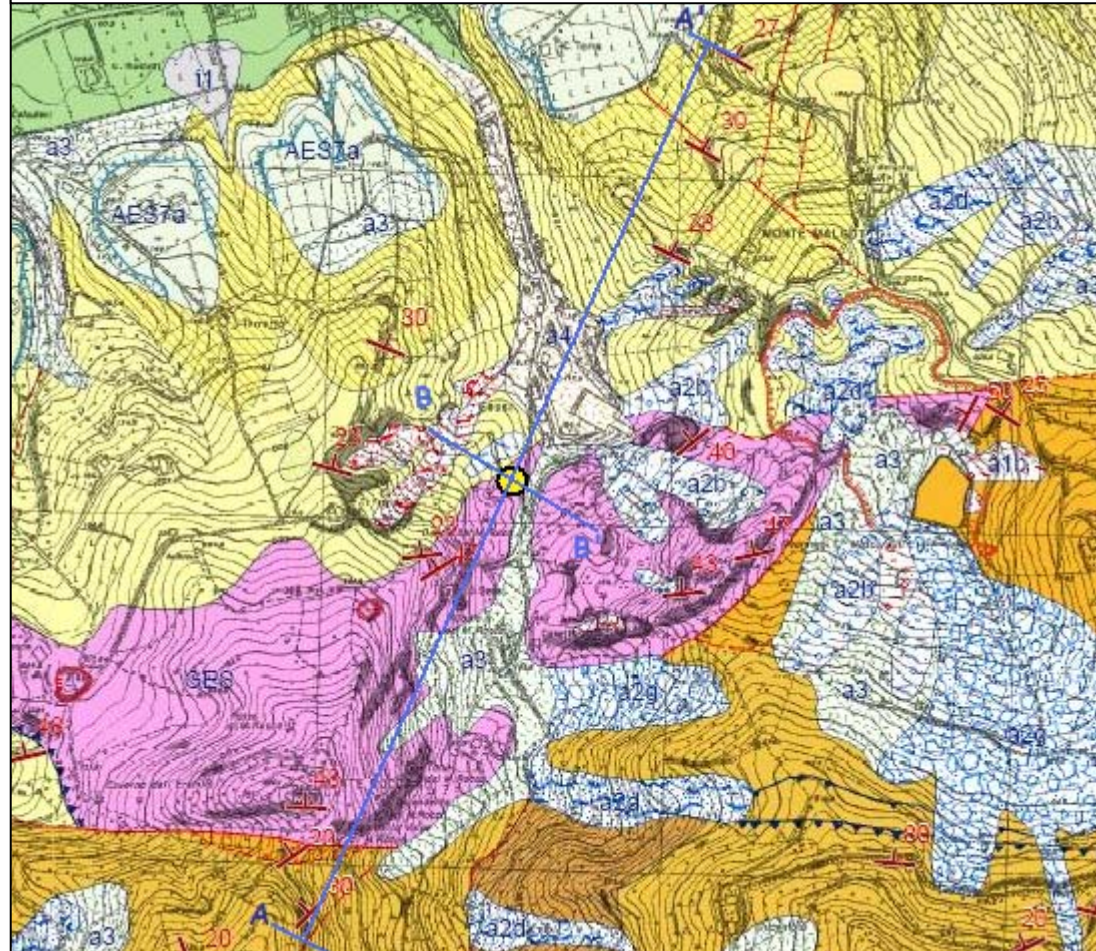
Coordinate geografiche: 44° 27' 58,63" N, 11° 12' 57,63" E

Coordinate chilometriche (WGS84 fuso 33): 4926053 N, 676270 E

Quota: 142 m s.l.m.

Tavoletta IGM: 87 II NW

Carta geologica 1:10.000



Legenda carta e sezioni

DEPOSITI QUATERNARI CONTINENTALI		Traccia di sezione
	Deposito di frana attiva	
	Deposito di frana quiescente	
	Deposito di versante	
SUCCESSIONE POST-EVAPORITICA DEL MARGINE PADANO-ADRIATICO		
Supersistema Emiliano Romagnolo -		
Sistema Emiliano Romagnolo superiore (AES)		
	AES8: Subsistema di Ravenna. Ghiaie, sabbie, limi ed argille con a tetto suoli calcarei e non calcarei. Pleistocene sup. - Olocene	
	AES7a: Subsistema di Villa Verucchio - Unità di Niviano. Sabbie e limi o ghiaie caratterizzate da un suolo non calcareo spesso fino a 5 m. Pleistocene sup.	
	FAA: Argille Azzurre. Argille, argille marnose, marne argillose e siltose in strati medi e subordinatamente sottili. Limite inferiore netto discordante; a volte eteropico con ADO. Spessore max 250 m. Pliocene inf. - Pleistocene inf.	
	ADO2: Formazione di Monte Adone (ADO) - Membro delle Ganzole. Areniti fini e subordinate peliti sabbiose in strati da medi a molto spessi. Spessore max. 650 m.	
SUCCESSIONE EPILOGURE		
	GES: Formazione gessoso-solfifera. Banchi di gesso selenitico con cristalli a "coda di rondine" di dimensioni anche decimetriche, gessoareniti e gessoruditi con intercalate argille siltose bituminose, sottili livelli di siltiti fini con sabbia fine organogena alla base, passanti a marne siltose compatte a laminazioni ondulate. Spessore da pochi m. a oltre 200 m. Messiniano inf.	
	TER: Formazione del Termina - Marne argillose, siltose, talora debolmente sabbiose, fossilifere con rari strati di areniti carbonatiche e di arenarie gradate con granulometria media e grossolana. Potenza max. alcune centinaia di m. Serravalle terminale - Messiniano inf.	
	PAT: Formazione di Pantano. Areniti siltose fini e finissime, alternate a peliti marnose e siltose. Stratificazione poco marcata. Verso l'alto affiorano livelli di marne siltose laminate. Potenza max. 500 m. Burdigaliano sup. - Langhiano inf.	
	CGT: Formazione di Contignacco. Marne carbonatiche e selciose più o meno siltose o arenarie risedimentate fini. Strati generalmente di spessore medio; presenti livelli arenacei gradati da sottili a spessi. Locali aumenti di areniti nella parte alta. Potenza tra qualche decina a 150 m. Aquitaniano terminale - Burdigaliano	

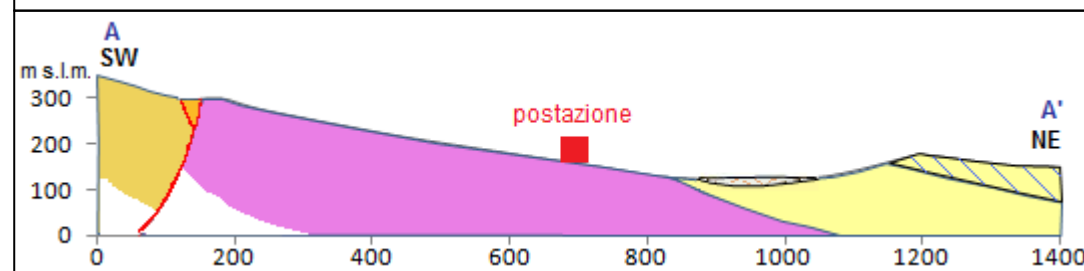
ORTOFOTO



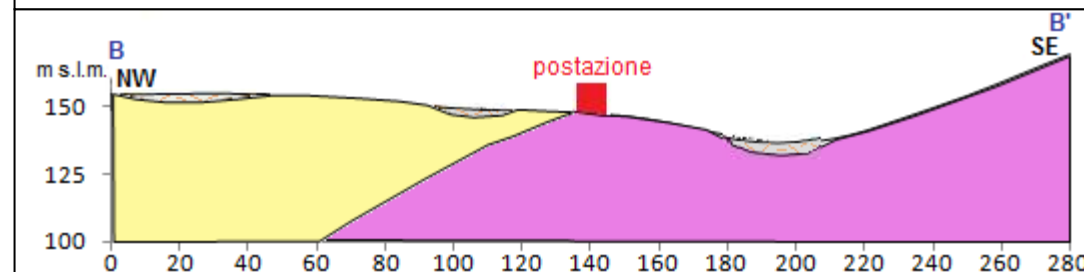
Riferimento bibliografico

Regione Emilia-Romagna (2007): Carta geologica dell'Appennino emiliano-romagnolo a scala 1:10.000. Sezione 220110 - Zola Predosa

Sezione geologica 1:10.000



Sezione geologica 1:2.000



Carta stradale

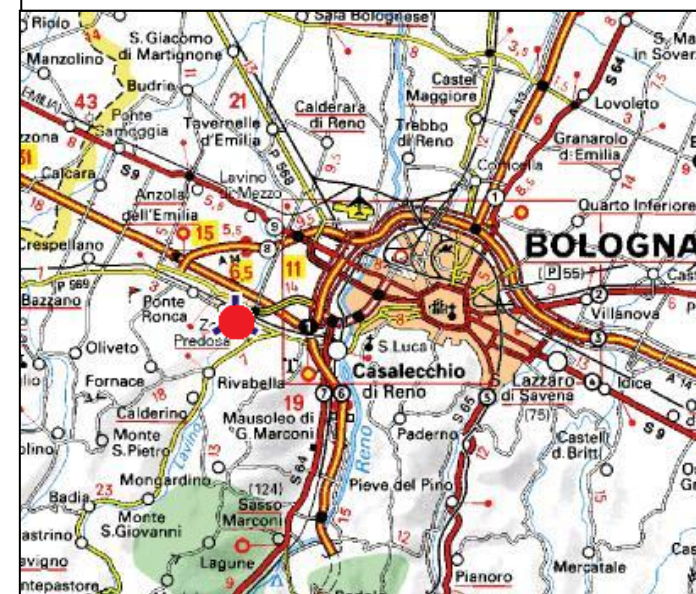


FOTO POSTAZIONE

