



# RAN

## *Rete Accelerometrica Nazionale*

Monografia della  
postazione di  
**Modigliana**

Codice stazione  
**MDG**

**Prima compilazione:** 02 Aprile 2007  
**Aggiornamento:**

# Inquadramento generale



**Sede della postazione**

<b>Codice</b>	MDG
---------------	-----

<b>Regione</b>	Emilia Romagna	
<b>Provincia</b>	Forlì	
<b>Comune   Località</b>	Modigliana	
<b>Indirizzo   n° civico</b>	Via Carducci	
<b>Riferimenti locali</b>	Cabina Enel n° 43112 denominata Spazzole	
<b>Note sul sito della stazione</b>		

<b>Ente committente</b>	DPC	USSN
<b>Data Ora prima attivazione</b>	18/02/1975	
<b>Tipo e codice strumento</b>	A	
<b>Note relative alla stazione di misura</b>	Stazione rimossa	

# Inquadramento geografico

## Foto aerea con localizzazione sito stazione

		Latitudine	Longitudine
Coordinate Geografiche (WGS84)		44.1597222	11.7877778
Coordinate UTM (WGS84 zona 33)			
Coordinate Gauss- Boaga (Monte Mario fuso 2)			

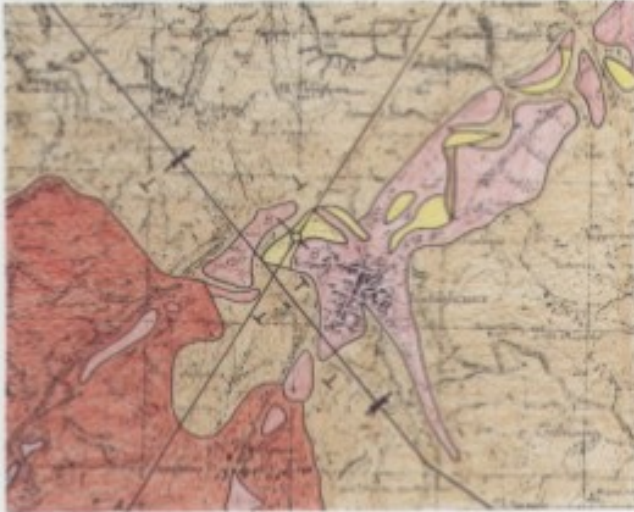
Foglio - tav. I.G.M.I.   Quota (m s.l.m.)	99 II NO	197
--	----------	-----

Carta Tecnica Regionale	
-------------------------	--

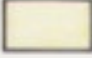
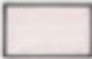
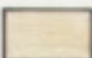



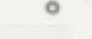
Stazione su roccia più vicina	
----------------------------------	--

# Inquadramento geologico

CARTA GEOLOGICA scala 1:50000



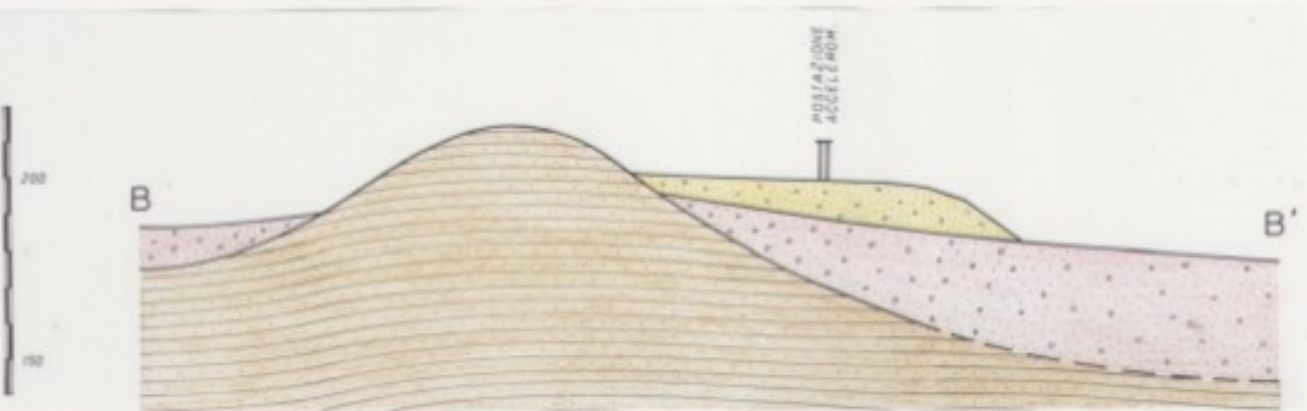
LEGENDA

-  Alluvioni ghiaioso-sabbiose del IV ordine dei terrazzi. Alluvioni prevalentemente sabbiose dell'alta pianura (Pleistocene).
-  Alluvioni ghiaioso-sabbiose del III ordine dei terrazzi. Alluvioni prevalentemente sabbiose dell'alta pianura (Pleistocene).
-  *Elysch arenaceo-marnoso*: arenarie e siltiti gradate quarzoso-feldspatiche, micacee e dolomitiche, alternate a marni siltose di spessore più ridotto (Miocene medio).
-  *Elysch marnoso-arenaceo*: arenarie e siltiti gradate quarzoso-feldspatiche, micacee e dolomitiche, alternate a marni siltose; rapporto arenarie marni circa 1 o leggermente inferiore (Eivizzano-Langhiano).
-  Asse di sinclinale.
-  Traccia delle sezioni.
-  Postazione accelerometrica.

SEZIONE GEOLOGICA A-A' scala 1:50000



SEZIONE GEOLOGICA B-B' scala 1:2000



# **Riferimenti**

## **Geologia**

Carta geologica estratta dalle monografie dell'Enel