



# RAN

## *Rete Accelerometrica Nazionale*

Monografia della  
postazione di  
**Mercato Saraceno**

Codice stazione  
***MCS***

**Prima compilazione:** 06 Febbraio 2006  
**Aggiornamento:**

# Inquadramento generale



**Sede della postazione**



|  |                                       |  |       |
|--|---------------------------------------|--|-------|
| <b>Codice</b>                                | MCS                                   |  |       |
| <b>Regione</b>                               | Emilia-Romagna                        |  |       |
| <b>Provincia</b>                             | Forlì-Cesena                          |  |       |
| <b>Comune   Località</b>                     | Mercato Saraceno                      |  |       |
| <b>Indirizzo   n° civico</b>                 |                                       |  |       |
| <b>Riferimenti locali</b>                    | Centro civico – ex scuola di "Linaro" |  |       |
| <b>Note sul sito della stazione</b>          |                                       |  |       |
| <b>Ente committente</b>                      | DPC                                   |  | U.SSN |
| <b>Data Ora prima attivazione</b>            | 19/05/04                              |  |       |
| <b>Tipo e codice strumento</b>               | KP3788                                |  |       |
| <b>Note relative alla stazione di misura</b> | Definitiva                            |  |       |

# Inquadramento geografico

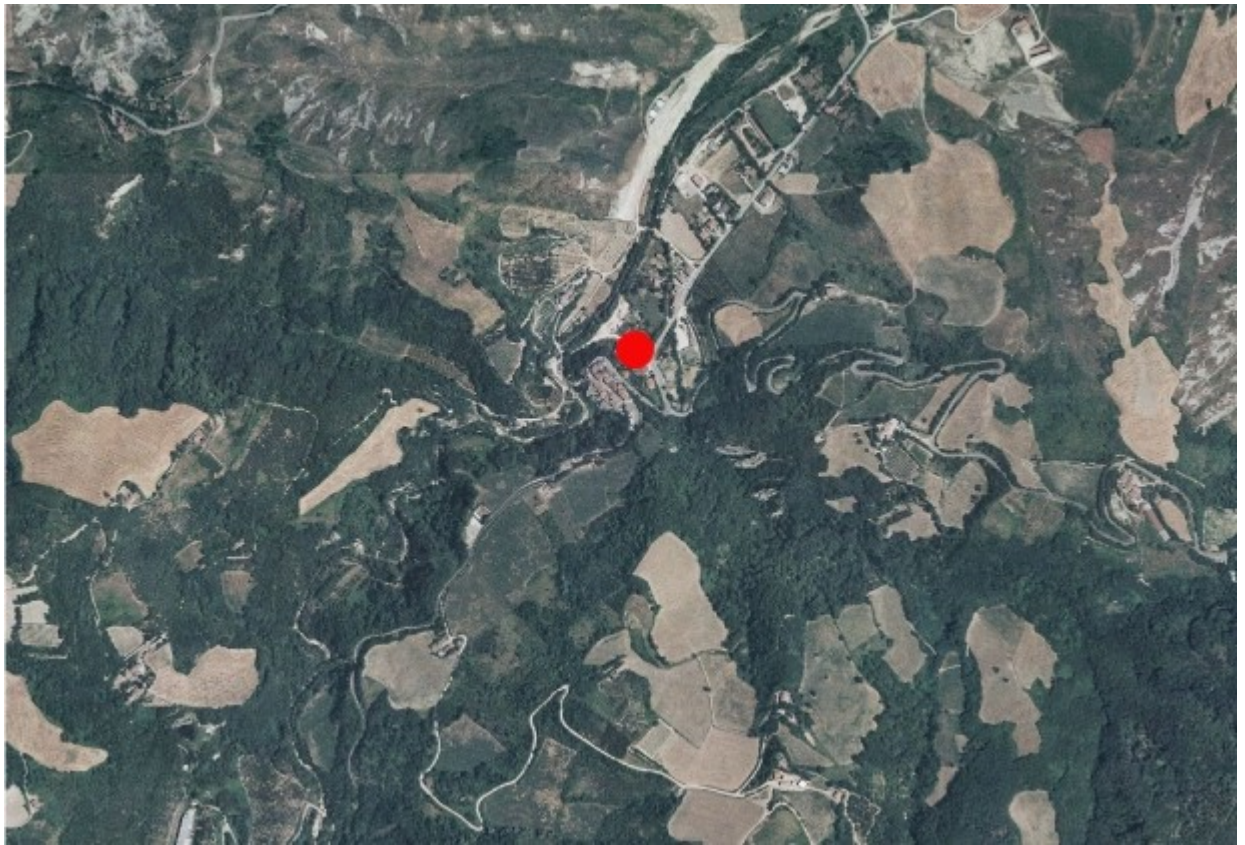


Foto aerea con localizzazione sito stazione

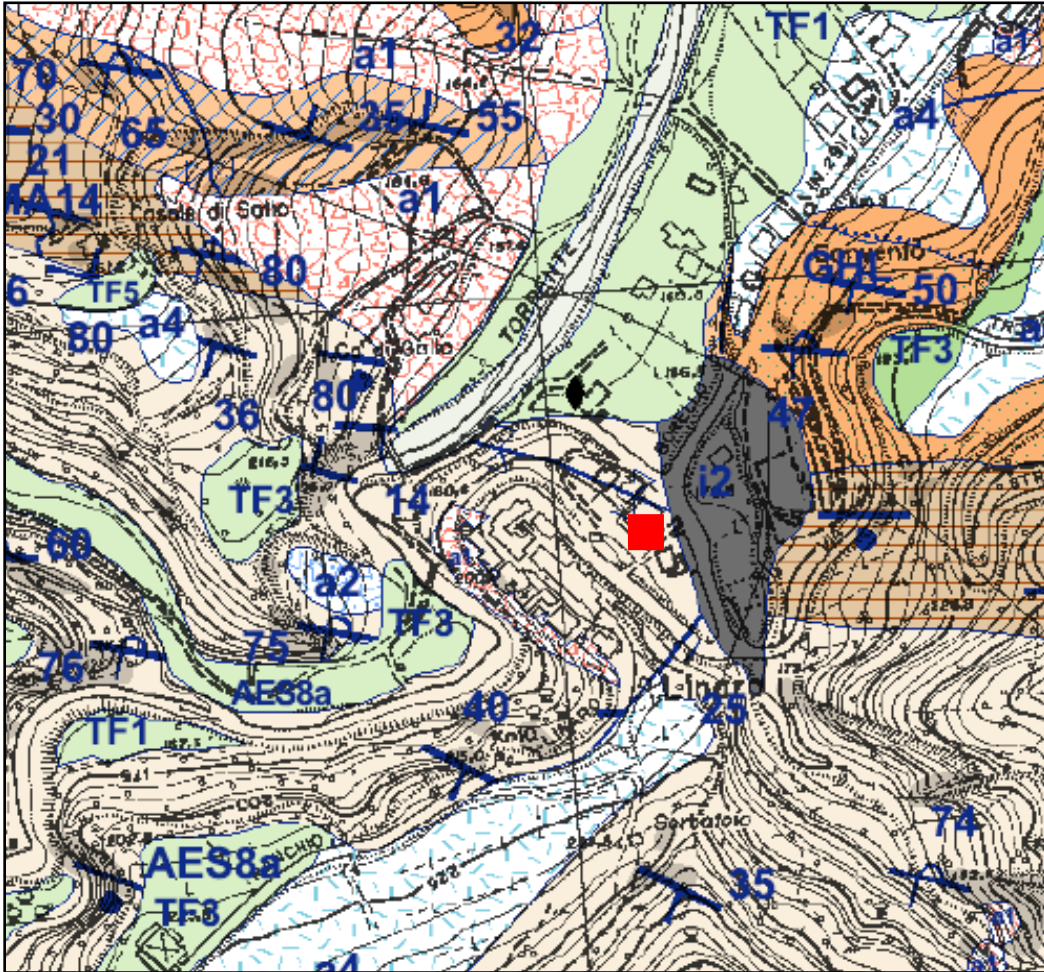
|                                    |     | Latitudine | Longitudine |
|------------------------------------|-----|------------|-------------|
| Coordinate Greenwich               | GWG | 43.994     | 12.107      |
| Coordinate Greenwich               | GWM | 1073094.29 | 4247107.89  |
| Coordinate Monte Mario<br>(fuso 1) |     | 2999086,72 | 4750177,36  |

|                                   |           |                     |
|-----------------------------------|-----------|---------------------|
| Foglio - tav. I.G.M.I.  <br>Quota | 108 IV NE | 250 m <i>s.l.m.</i> |
|-----------------------------------|-----------|---------------------|

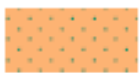
|                                   |  |
|-----------------------------------|--|
| Tavola C.T.R.<br>(Emilia Romagna) |  |
|-----------------------------------|--|

|                                  |                   |
|----------------------------------|-------------------|
| Stazione su roccia<br>più vicina | Santa Sofia (STF) |
|----------------------------------|-------------------|

# Inquadramento geologico



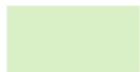
## Legenda



I2 Conoide torrentizia inattiva



Deposito di frana quiescente



AES8a Unità di Modena



Deposito eluvio-colluviale



Stazione accelerometrica

## Carta geologica



# Caratterizzazione geotecnica e geofisica

Substrato costituito dalla Formazione Marnoso-Arenacea tortoniana (membro di Fontanelice); torbiditi arenacee costituite da arenarie silicoclastiche e rare peliti, con rapporto da 10/1 a 20/1, in strati metrici talora lenticolari, spesso amalgamati; la Formazione Marnoso-Arenacea è in continuità stratigrafica sulle marne dello Schlier (Burdigaliano); questa successione di avanfossa poggia su una successione carbonatica di tipo umbro; le marne delle Schlier costituiscono uno dei livelli preferenziali di scollamento tettonico della successione umbro-marchigiano romagnola; in questa zona il tetto della successione carbonatica è stimato a circa 2000 m di profondità dal piano campagna.

## **Riferimenti**

Dipartimento della Protezione Civile – Ufficio Valutazione Prevenzione e Mitigazione del Rischio Sismico ed Attività ed Opere Post-Emergenza (SAPE)

## **Geologia**

## **Sondaggio**

## **Down-Hole**

## **Parametri geotecnici**

## **Riferimento istituzionale:**

## **Riferimento tecnico:**

L. Martelli (Regione Emilia Romagna)