

Regione: EMILIA ROMAGNA

Provincia: FORLÌ-CESENATICO

Comune: CESENATICO

Ubicazione stazione: Interno giardino comun. servizio manut. e affissioni

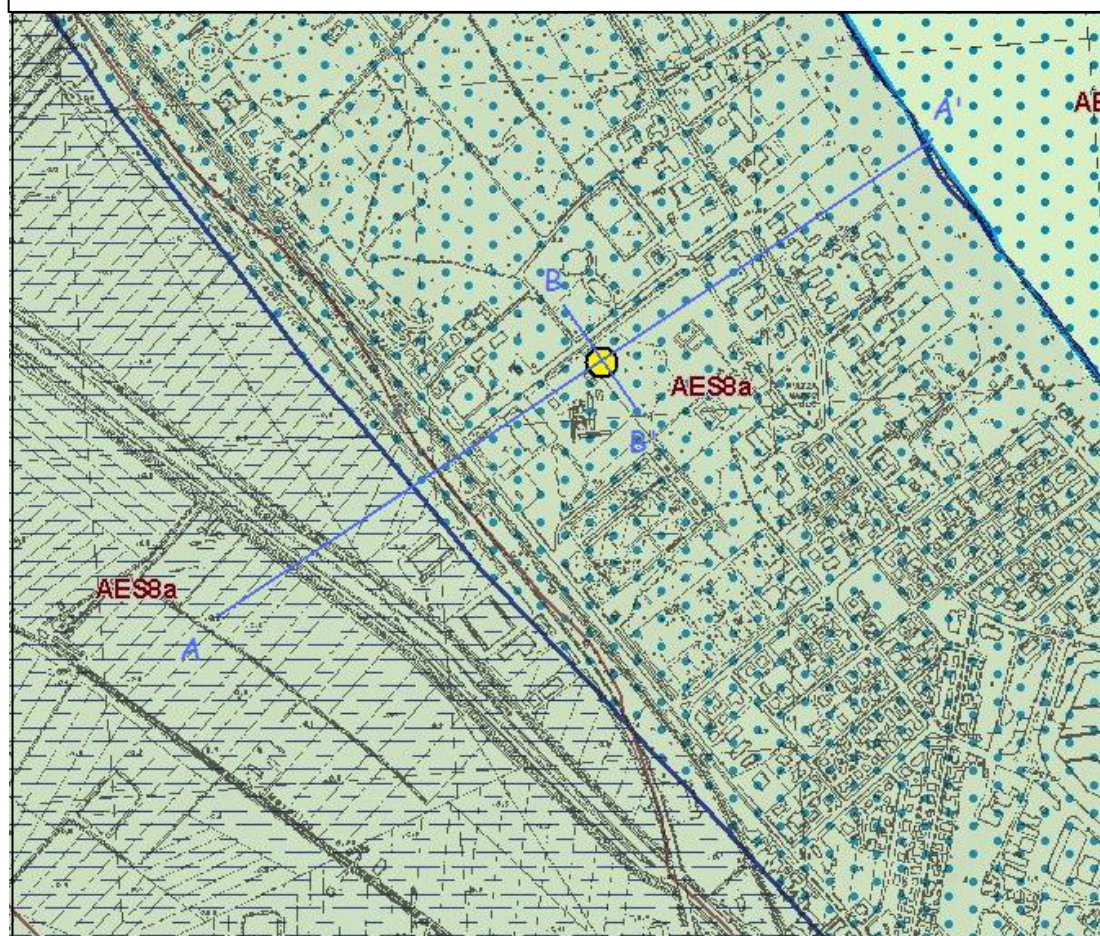
Coordinate geografiche: 44° 12' 36,93" N, 12° 23' 12,28" E

Coordinate chilometriche (WGS84 fuso 33): 4898587 N, 291224 E

Quota: 2 m s.l.m.

Tavoletta IGM: 100 I SE

Carta geologica 1:10.000

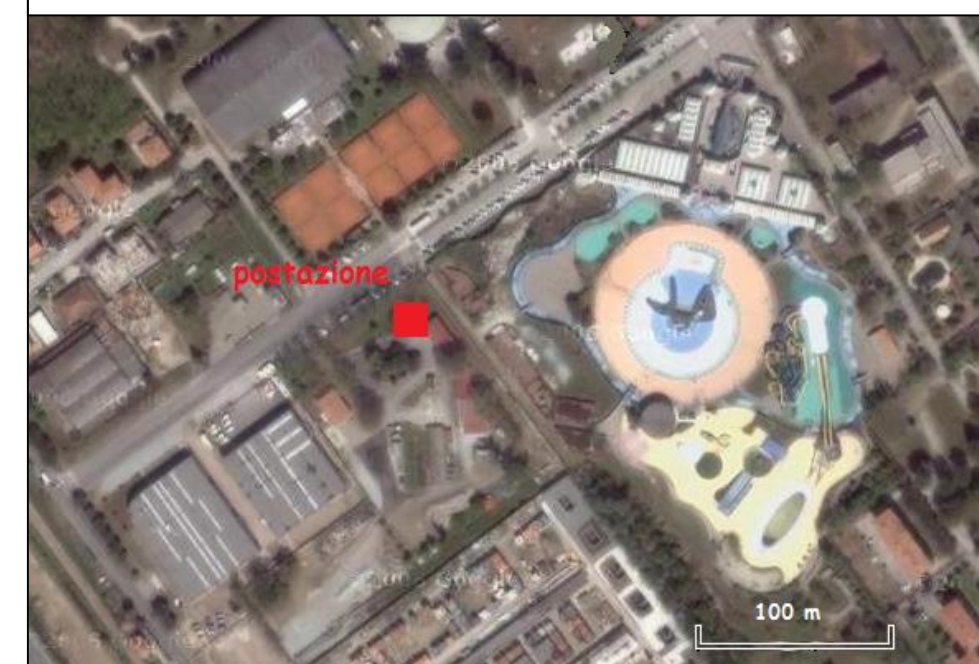


Legenda carta e sezioni

Sintema EMILIANO - ROMAGNOLO sup.,
(Pleistocene medio - Olocene)

- Sabbie di cordone litorale
- Alternanze di terreni sabbiosi e terreni limosi
- Argille e limi in strati medi e spessi
- AES8a - Subsistema di Ravenna. Unità di Modena - Depositi alluvionali eterometrici dati da ciottoli, sabbie e limi.
- AES8a - Subsistema di Ravenna. - Depositi alluvionali eterometrici dati da ciottoli, sabbie e limi.
- AES7 - Subsistema di Villa Verucchio +AES6 - Subsistema di Bazzano. Depositi alluvionali terrazzati dati da argille, limi, sabbie e ghiaie
- Postazione accelerometrica
- Traccia di sezione

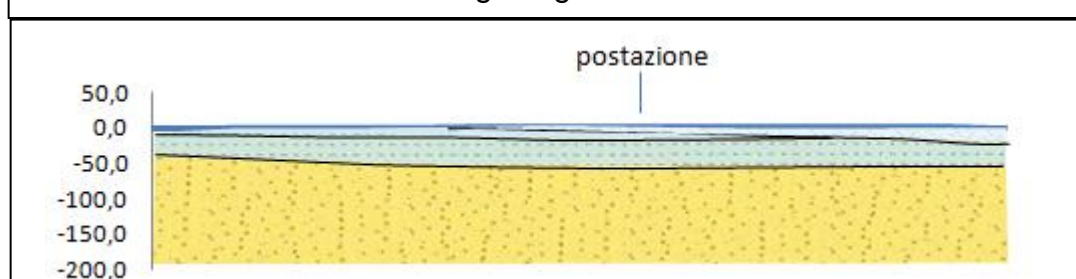
ORTOFOTO



Riferimento bibliografico

Regione Emilia-Romagna (2007): Carta geologica dell'Appennino emiliano-romagnolo a scala 1:10.000. Sezione 241130 Cesenatico nord.

Sezione geologica 1:10.000



Carta stradale



FOTO POSTAZIONE



Sezione geologica 1:2.000

