



RAN

Rete Accelerometrica Nazionale

Monografia della
postazione di
Castel S. Pietro Terme

Codice stazione
CSP

Prima compilazione: 02 Aprile 2007
Aggiornamento:

Inquadramento generale



Sede della postazione

Codice	CSP
---------------	-----

Regione	Emilia Romagna	
Provincia	Bologna	
Comune Località	Castel S. Pietro Terme	Parigina
Indirizzo n° civico		
Riferimenti locali	Cabina Enel n° 12929	
Note sul sito della stazione		

Ente committente	DPC	USSN
Data Ora prima attivazione	17/02/1975	
Tipo e codice strumento	A	
Note relative alla stazione di misura	Stazione attiva	

Inquadramento geografico

Foto aerea con localizzazione sito stazione

		Latitudine	Longitudine
Coordinate Geografiche (WGS84)		44.3777778	11.58
Coordinate UTM (WGS84 zona 33)			
Coordinate Gauss- Boaga (Monte Mario fuso 2)			

Foglio - tav. I.G.M.I. Quota (m s.l.m.)	88 III SE	99
--	-----------	----

Carta Tecnica Regionale	
-------------------------	--


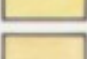
Stazione su roccia più vicina	
----------------------------------	--

Inquadramento geologico

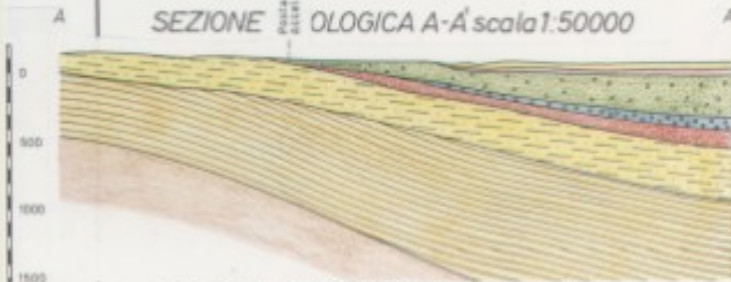
CARTA GEOLOGICA scala 1:50000



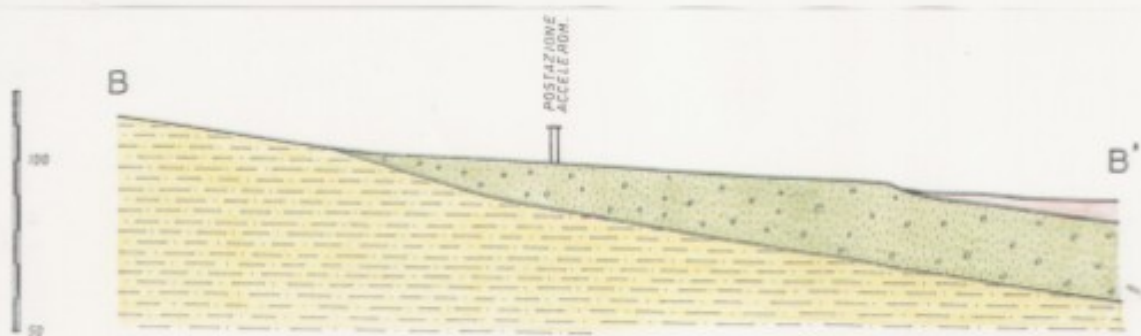
LEGENDA

-  Ghiaie e sabbie delle conoidi post-milazziane (Olocene).
-  Terrazzi di fondovalle (Pleistocene).
-  Terrazzi dei fianchi di valle (Pleistocene).
-  Terrazzi alti (Pleistocene).
-  Terre rosse d'alterazione superficiale (Pleistocene).
-  Conglomerati continentali passanti a marini, con manufatti del paleolitico fluitati (Milazziano).
-  Sabbie gialle marine (Milazziano).
-  Sabbie argillose e argille sabbiose molto micacee grigio-azzurre (Calabriano).
-  Argille grigio-azzurre (Piacenziano).
-  Marne (Pontico).
-  Orientazione degli strati.
-  Traccia delle sezioni.
-  Postazione accelerometrica.

SEZIONE GEOLOGICA A-A' scala 1:50000



SEZIONE GEOLOGICA B-B' scala 1:2000



Carta geologica estratta dalle monografie dell'Enel

Riferimenti

Geologia

Carta geologica estratta dalle monografie dell'Enel