

# Postazione di CARPI

Regione: EMILIA-ROMAGNA

Provincia: MODENA

Comune: CARPI

Ubicazione stazione: presso Istituto Tecnico Vallauri, lato via Belchite

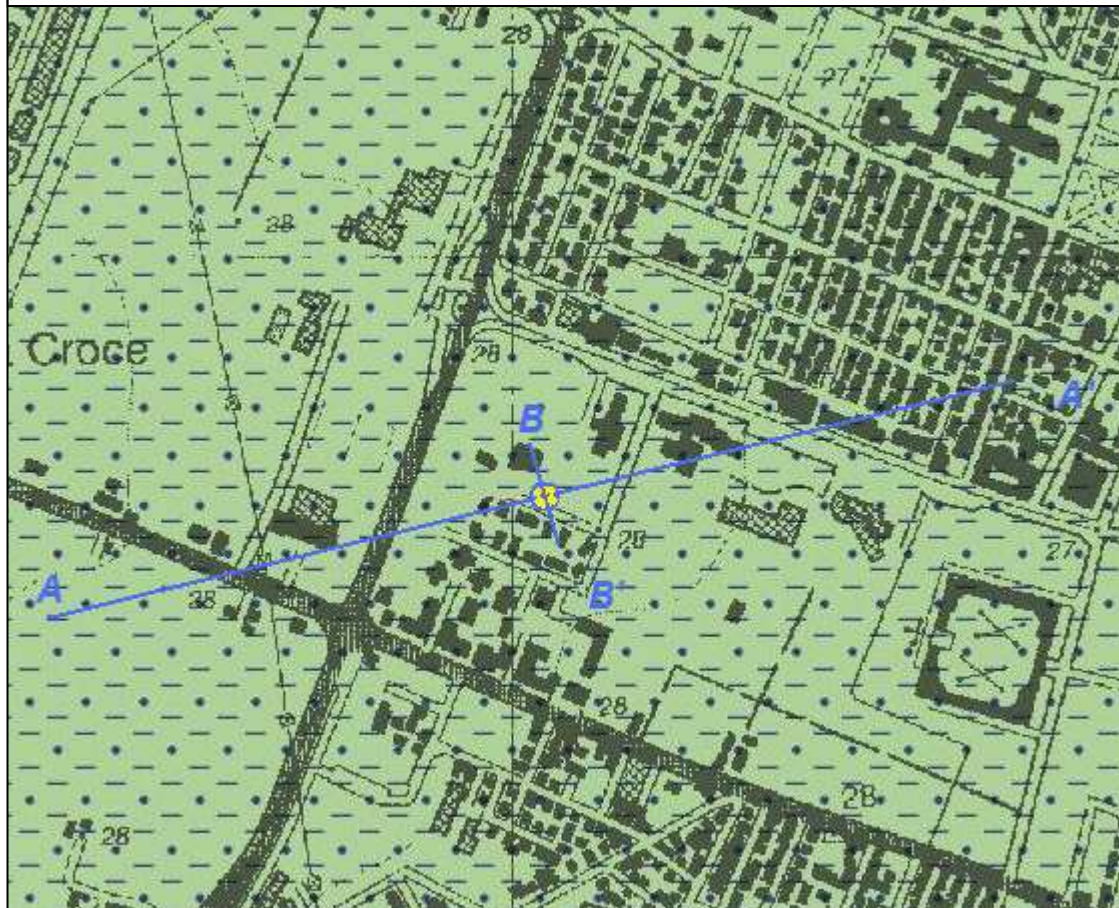
Coordinate geografiche: 44° 46' 56.53" N, 10° 52' 13.37" E

Coordinate chilometriche (WGS84 fuso 32): 4 960 477 N, 647 972 E

Quota: 28 m s.l.m.

Tavoletta IGM: 74 II NE

Carta geologica 1:10.000



Legenda carta e sezioni

Sintema EMILIANO - ROMAGNOLO sup.,  
Subsintema di Ravenna (AES8)

AES8 – depositi alluvionali eterometrici  
dati da ghiaie, sabbie, limi e  
argille. (Olocene)

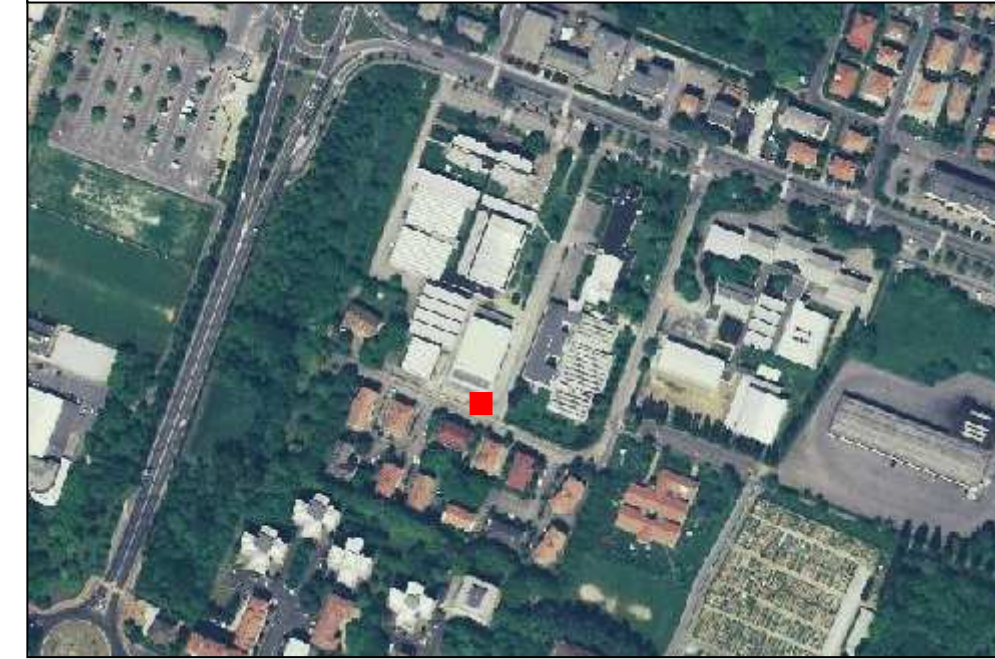
limi sabbiosi

Postazione accelerometrica

Traccia di sezione - scala 1:20.000

Traccia di sezione - scala 1:2.000

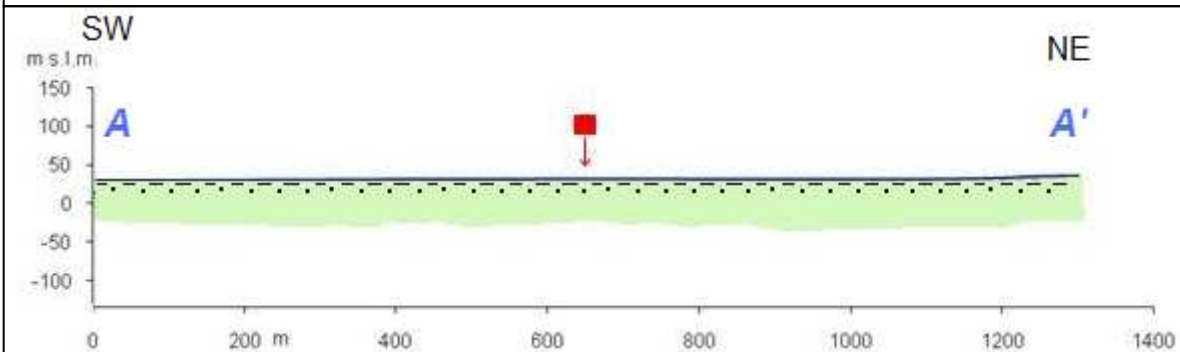
ORTOFOTO



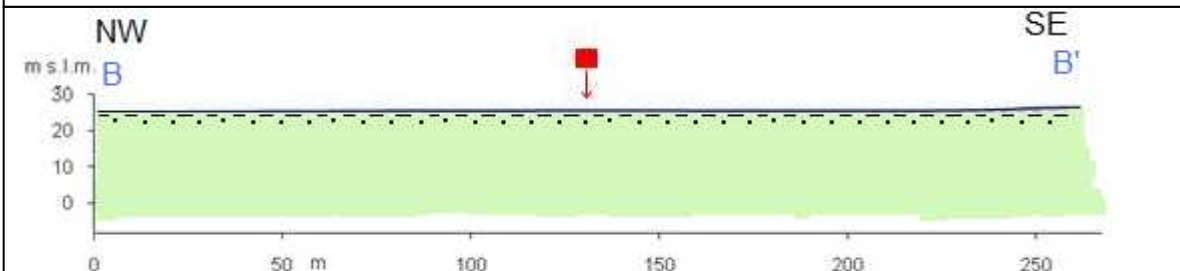
Riferimenti bibliografici

Regione Emilia-Romagna (2007): Carta geologica dell'Appennino emiliano-romagnolo a scala 1:10.000. Sezione 201030 Carpi.

Sezione geologica A-A 1:10.000



Sezione geologica B-B 1:2.000



Carta stradale



FOTO POSTAZIONE

