



RAN

Rete Accelerometrica Nazionale

Monografia della
postazione di
Alfonsine

Codice stazione
ALF

Prima compilazione: 29 Marzo 2007
Aggiornamento:

Inquadramento generale



Sede della postazione

Codice	ALF
---------------	-----

Regione	Emilia Romagna	
Provincia	Ravenna	
Comune Località	Alfonsine	
Indirizzo n° civico	Via Borse	65
Riferimenti locali	Cabina Enel n° 81011 denominata Borse	
Note sul sito della stazione		

Ente committente	DPC	USSN
Data Ora prima attivazione	03/09/1975	
Tipo e codice strumento	A	
Note relative alla stazione di misura	Stazione attiva	

Inquadramento geografico



Foto aerea con localizzazione sito stazione

		Latitudine	Longitudine
Coordinate Geografiche (WGS84)		44.5013889	12.0330556
Coordinate UTM (WGS84 zona 32)		4932130.04	741128.65
Coordinate Gauss- Boaga (Monte Mario fuso 2)			

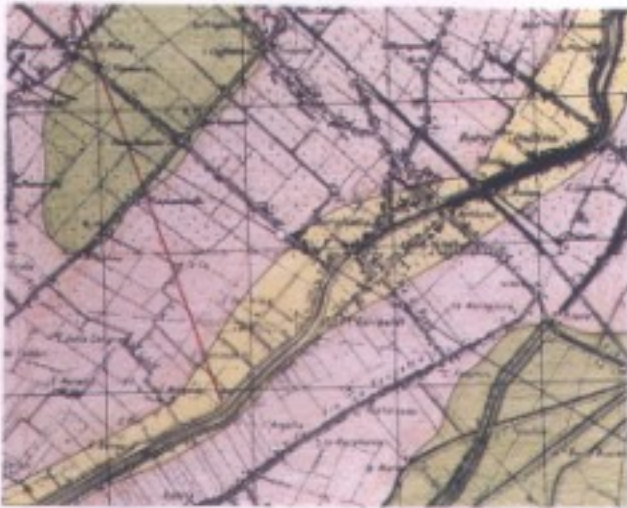
Foglio - tav. I.G.M.I. Quota (m s.l.m.)	89 IV SO	6
--	----------	---

Carta Tecnica Regionale	
-------------------------	--

Stazione su roccia più vicina	
----------------------------------	--

Inquadramento geologico

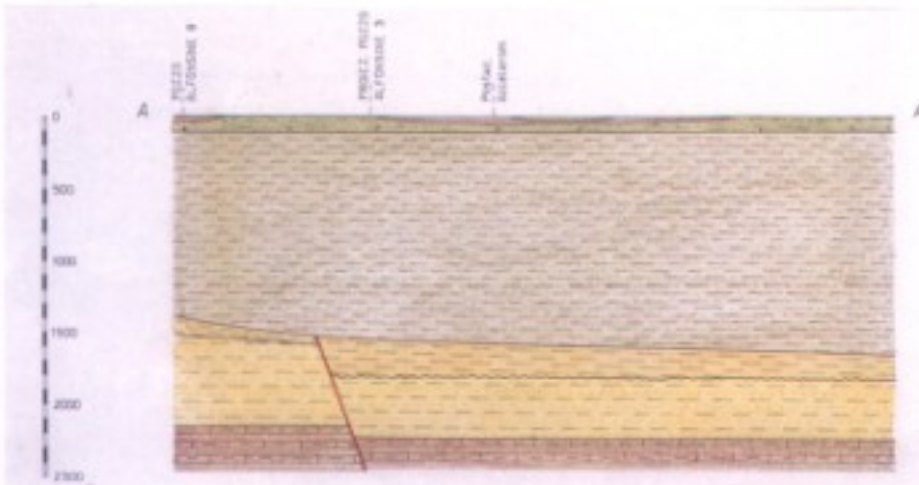
CARTA GEOLOGICA scala 1:50000



LEGENDA

-  Sabbie fluviali. (Olocene).
 -  Argille sabbiose e sabbie argillose. (Olocene).
 -  Alluvioni antiche costituite da sabbie, argille e ghiaie. In superficie prevalgono i sedimenti argillosi (Pleistocene).
 -  Sabbie argillose (Quaternario marino).
 -  Argille. (Pliocene sup. - medio).
 -  Alternanze di argille e sabbie (Pliocene inf.).
 -  Intercalazioni di marne e sabbie (Miocene sup.)
-  Faglia.
-  Assi di anticlinali.
-  Traccia della sezione.
-  Postazione accelerometrica.

SEZIONE GEOLOGICA A-A' scala 1:50000



Carta geologica estratta dalle monografie dell'Enel

Riferimenti

Geologia

Carta geologica estratta dalle monografie dell'Enel