



# RAN

## *Rete Accelerometrica Nazionale*

Monografia della  
postazione di  
**S. Giorgio la Molara**

Codice stazione  
***SGR***

**Prima compilazione:** 21 Marzo 2007  
**Aggiornamento:**

# Inquadramento generale



## Sede della postazione

<b>Codice</b>	SGR
---------------	-----

<b>Regione</b>	Campania	
<b>Provincia</b>	Benevento	
<b>Comune   Località</b>	S. Giorgio la Molara	
<b>Indirizzo   n° civico</b>		
<b>Riferimenti locali</b>	Cabina Enel denominata Gescal	
<b>Note sul sito della stazione</b>		

<b>Ente committente</b>	DPC	USSN
<b>Data Ora prima attivazione</b>	11/06/1975	
<b>Tipo e codice strumento</b>	A	
<b>Note relative alla stazione di misura</b>	Stazione rimossa	

# Inquadramento geografico

## Foto aerea con localizzazione sito stazione

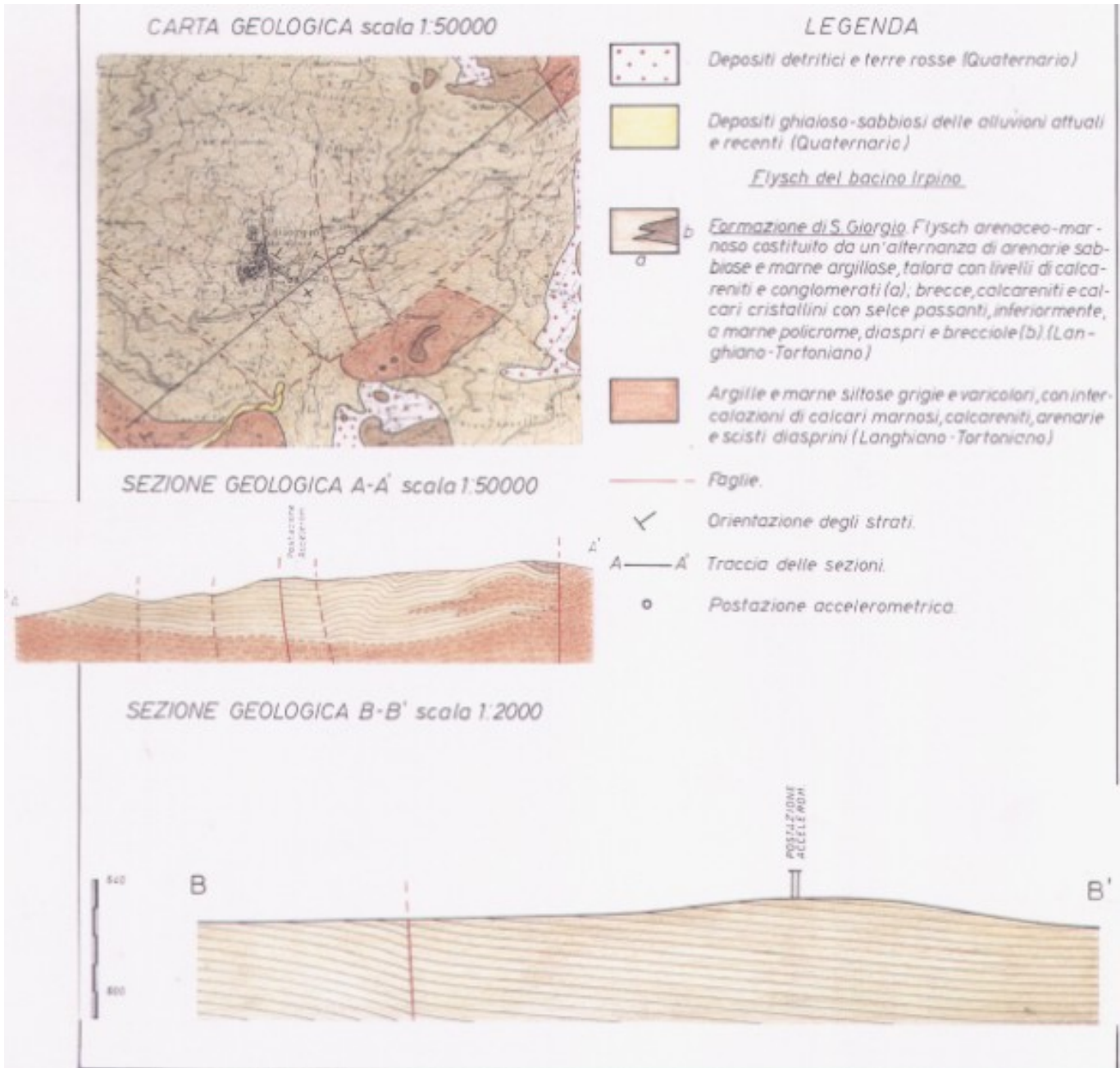
		Latitudine	Longitudine
Coordinate Geografiche (WGS84)		41.2716667	14.9263889
Coordinate UTM (WGS84 zona 33)			
Coordinate Gauss- Boaga (Monte Mario fuso 2)			

Foglio - tav. I.G.M.I.   Quota (m s.l.m.)	173 I NE	635
--	----------	-----

Carta Tecnica Regionale	
-------------------------	--

Stazione su roccia più vicina	
----------------------------------	--

# Inquadramento geologico



Carta geologica estratta dalle monografie dell'Enel

# **Riferimenti**

## **Geologia**

Carta geologica estratta dalle monografie dell'Enel