

Postazione di S. ANGELO DEI LOMBARDI

Regione: CAMPANIA

Provincia: AVELLINO

Comune: S. ANGELO DEI LOMBARDI

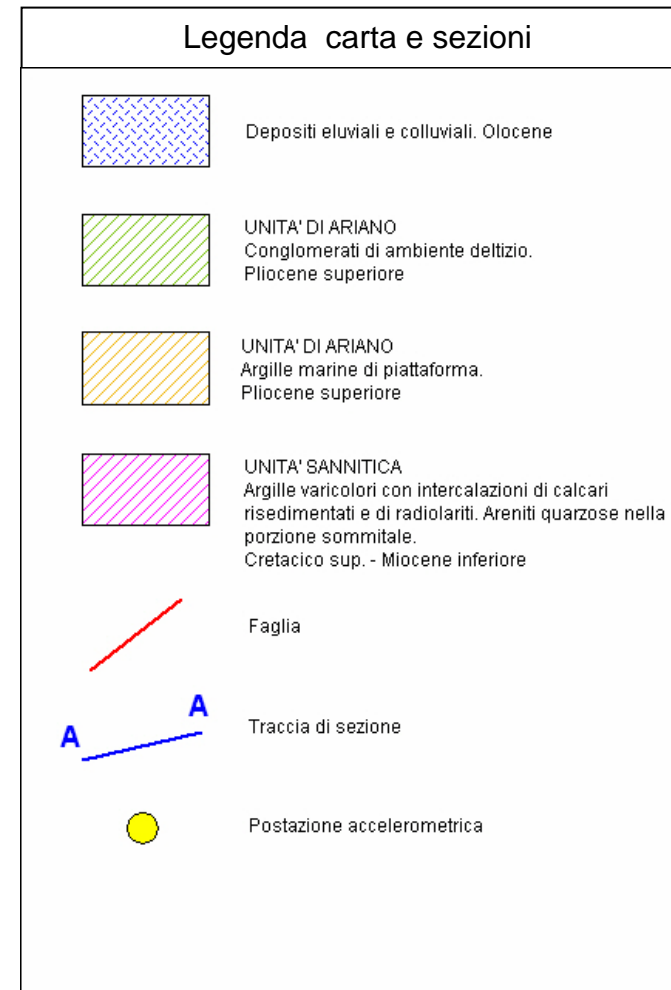
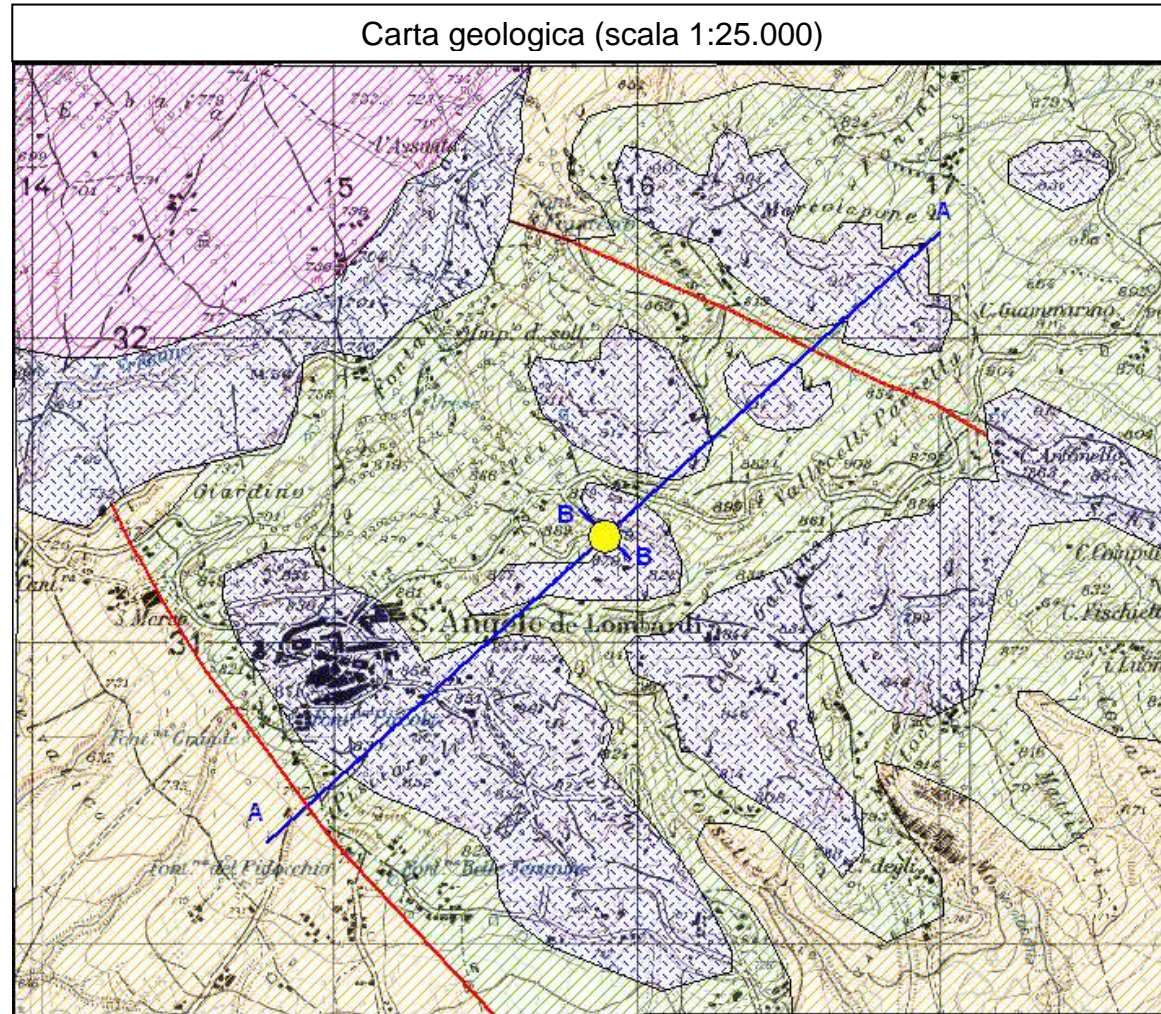
Ubicazione stazione: Via Petrule – giardino del Palazzo di Giustizia

Coordinate geografiche: 40°55' 53,63" N, 15°11' 15,45" E

Coordinate chilometriche (WGS84 fuso 33): 4531177 N, 515796 E

Quota: 876 m s.l.m.

Tavoletta IGM: 186 IV NE



Riferimenti bibliografici

Patacca E., Scandone P. (2007): Geology of Southern Apennines, Boll. Soc. Geol. It., Spec. Issue No. 7, 75-119.

Servizio Geologico d'Italia: Carta Geologica d'Italia scala 1:100.000, f. 186 (S. Angelo dei Lombardi).

