



RAN

Rete Accelerometrica Nazionale

Monografia della
postazione di
Gioia Sannitica

Codice stazione
GSN

Prima compilazione: 21 Marzo 2007
Aggiornamento:

Inquadramento generale



Sede della postazione

Codice	GSN
---------------	-----

Regione	Campania	
Provincia	Caserta	
Comune Località	Gioia Sannitica	
Indirizzo n° civico		
Riferimenti locali	Cabina Enel denominata Gioia	
Note sul sito della stazione		

Ente committente	DPC	USSN
Data Ora prima attivazione	10/06/1975	
Tipo e codice strumento	A	
Note relative alla stazione di misura	Stazione rimossa	

Inquadramento geografico

Foto aerea con localizzazione sito stazione

		Latitudine	Longitudine
Coordinate Geografiche (WGS84)		41.3016667	14.4458333
Coordinate UTM (WGS84 zona 33)			
Coordinate Gauss- Boaga (Monte Mario fuso 2)			

Foglio - tav. I.G.M.I. Quota (m s.l.m.)	172 NE	275
--	----------	-----

Carta Tecnica Regionale	
-------------------------	--

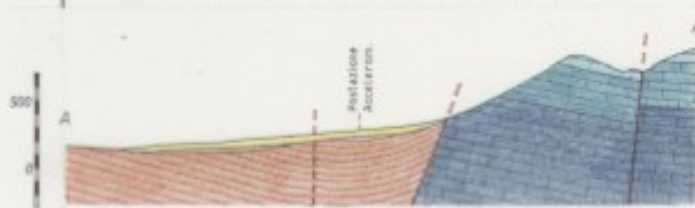
Stazione su roccia più vicina	
----------------------------------	--

Inquadramento geologico

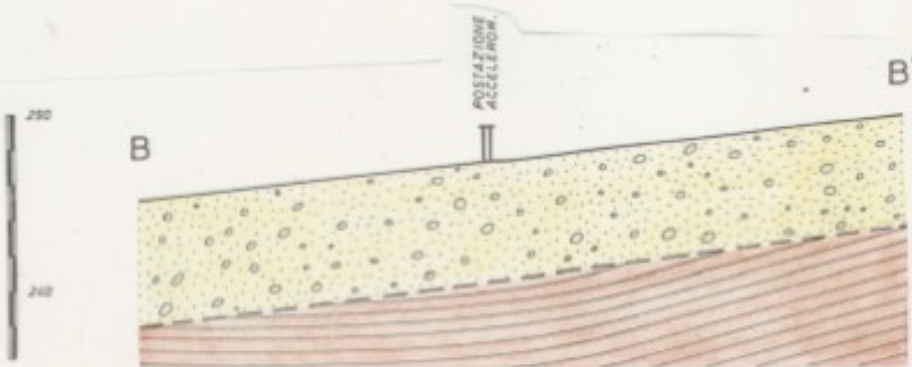
CARTA GEOLOGICA scala 1:50000



SEZIONE GEOLOGICA A-A' scala 1:50000



SEZIONE GEOLOGICA B-B' scala 1:2000



LEGENDA

-  Detrito di falda sciolto o cementato; coni di deiezione (Olocene)
-  Ignimbrite da trachitica a trachifonolitica, inferior: compatta e lapidea, in superficie incoerente e cineritica (Pleistocene)
-  Conglomerato ad elementi calcarei mesozoici, a cemento calcitico rosso (Pleistocene)
-  Arenarie grossolane quarzoso-micacee a cemento calcareo-marnoso, con intercalazioni di argille e marne (Messiniano - Tortonian?)
-  Calcari detritici e calcareniti con briozoi e litofamni (Elveziano - Langhiano)
-  Argille varicolori, in giacitura caotica, con inglobati elementi di varia natura ed età (Complesso sicilide)
-  Calcari microcristallini dolomitici bianchi e avana, talora con intercalazioni di livelli argillosi verdi (Cenomaniano medio - Neocomiano inf.)
-  Dolomie, calcari dolomitici e calcari detritici, calcari oolitici e pseudoolitici (Malm sup. - Lias sup.)
-  Calcari pseudoolitici a lithotis; calcari conglomeratici e marnosi rasati e verdi (Lias sup. - inf.)
-  Dolomie e calcari dolomitici, sovente saccaroidi, in strati e banchi spesso con laminazione interna (Lias inf. - Trias sup.)
-  Faglie
-  Orientazione degli strati
-  A—A' Traccia delle sezioni
-  Postazione accelerometrica

Riferimenti

Geologia

Carta geologica estratta dalle monografie dell'Enel