



# RAN

## *Rete Accelerometrica Nazionale*

Monografia della  
postazione di  
**Ariano Irpino**

Codice stazione  
**ARI**

**Prima compilazione:** 21 Marzo 2007  
**Aggiornamento:**

# Inquadramento generale



Sede della postazione

<b>Codice</b>	ARI
---------------	-----

<b>Regione</b>	Campania	
<b>Provincia</b>	Avellino	
<b>Comune   Località</b>	Ariano Irpino	
<b>Indirizzo   n° civico</b>		
<b>Riferimenti locali</b>	Cabina Enel denominata Adinolfi	
<b>Note sul sito della stazione</b>		

<b>Ente committente</b>	DPC	USSN
<b>Data Ora prima attivazione</b>	26/03/1975	
<b>Tipo e codice strumento</b>	A	
<b>Note relative alla stazione di misura</b>	Stazione rimossa	

# Inquadramento geografico

## Foto aerea con localizzazione sito stazione

		Latitudine	Longitudine
Coordinate Geografiche (WGS84)		41.1525	15.0911111
Coordinate UTM (WGS84 zona 33)			
Coordinate Gauss- Boaga (Monte Mario fuso 2)			

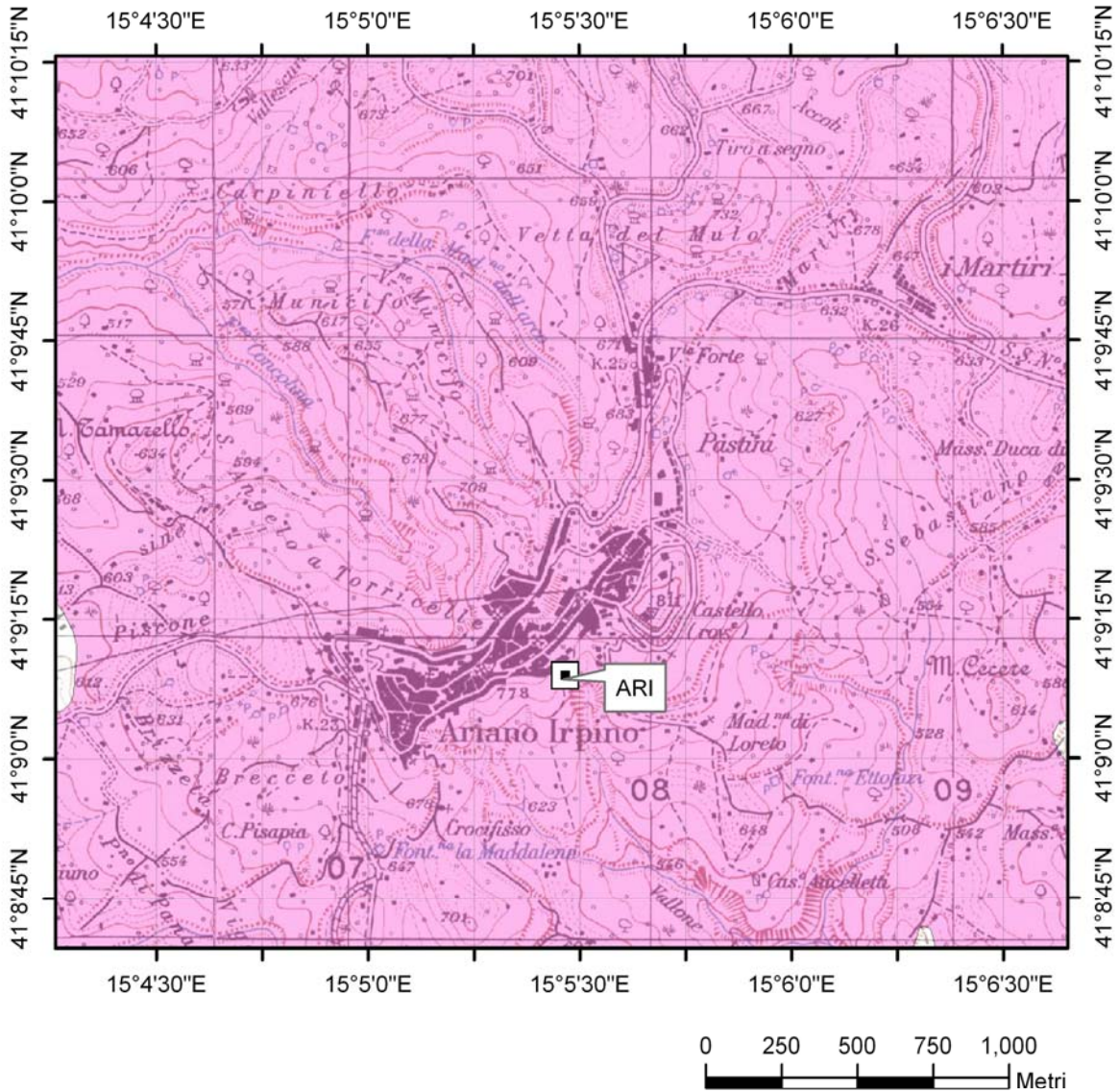
Foglio - tav. I.G.M.I.   Quota (m s.l.m.)	174 III NE	750
--	------------	-----

Carta Tecnica Regionale	
-------------------------	--

Stazione su roccia più vicina	
----------------------------------	--

# Inquadramento geologico

## Ariano Irpino



### Legenda

-  postazione\_accelerometrica
-  Sabbie ed arenarie con livelli di puddinghe poligeniche e di argille sabbiose

# **Riferimenti**

## **Geologia**

Carta geologica d'Italia al 1:100000 – foglio 174