



# RAN

## *Rete Accelerometrica Nazionale*

Monografia della  
postazione di  
**Airola**

Codice stazione  
**ARL**

**Prima compilazione:** 12 Gennaio 2007  
**Aggiornamento:**

# Inquadramento generale



## Sede della postazione

<b>Codice</b>	ARL
---------------	-----

<b>Regione</b>	Campania	
<b>Provincia</b>	Benevento	
<b>Comune   Località</b>	Airola	Madonna della Neve
<b>Indirizzo   n° civico</b>		
<b>Riferimenti locali</b>		
<b>Note sul sito della stazione</b>		

<b>Ente committente</b>	DPC	USSN
<b>Data Ora prima attivazione</b>	17/06/2003	
<b>Tipo e codice strumento</b>	D	
<b>Note relative alla stazione di misura</b>	Stazione definitiva	

# Inquadramento geografico



Foto aerea con localizzazione sito stazione

		Latitudine	Longitudine
Coordinate Geografiche (WGS84)		41.057068	14.542928
Coordinate UTM (WGS84 zona 33)		4545192.8	461592.66
Coordinate Gauss- Boaga (Monte Mario fuso 2)		4545283	2481587

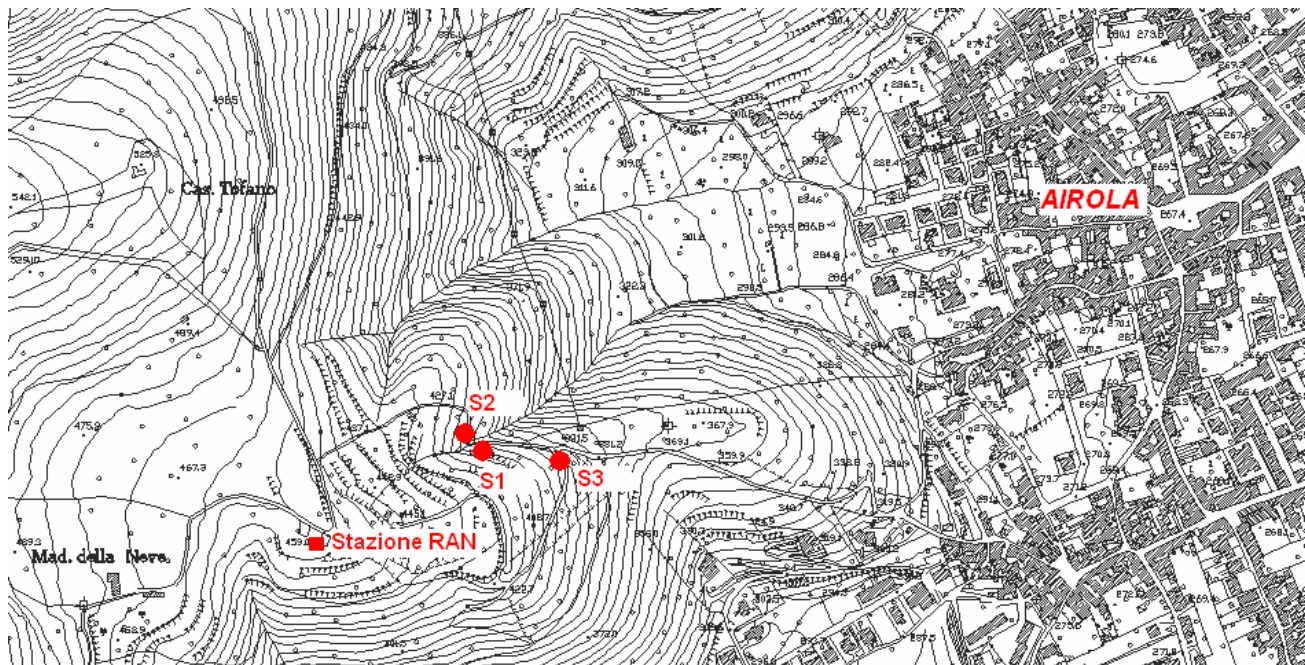
Foglio - tav. I.G.M.I.   Quota (m s.l.m.)	173 III SO	504
---	------------	-----

Carta Tecnica Regionale	
-------------------------	--

Stazione su roccia più vicina	
-------------------------------	--

# **Inquadramento geologico (mancante)**

# Rilievo geomeccanico



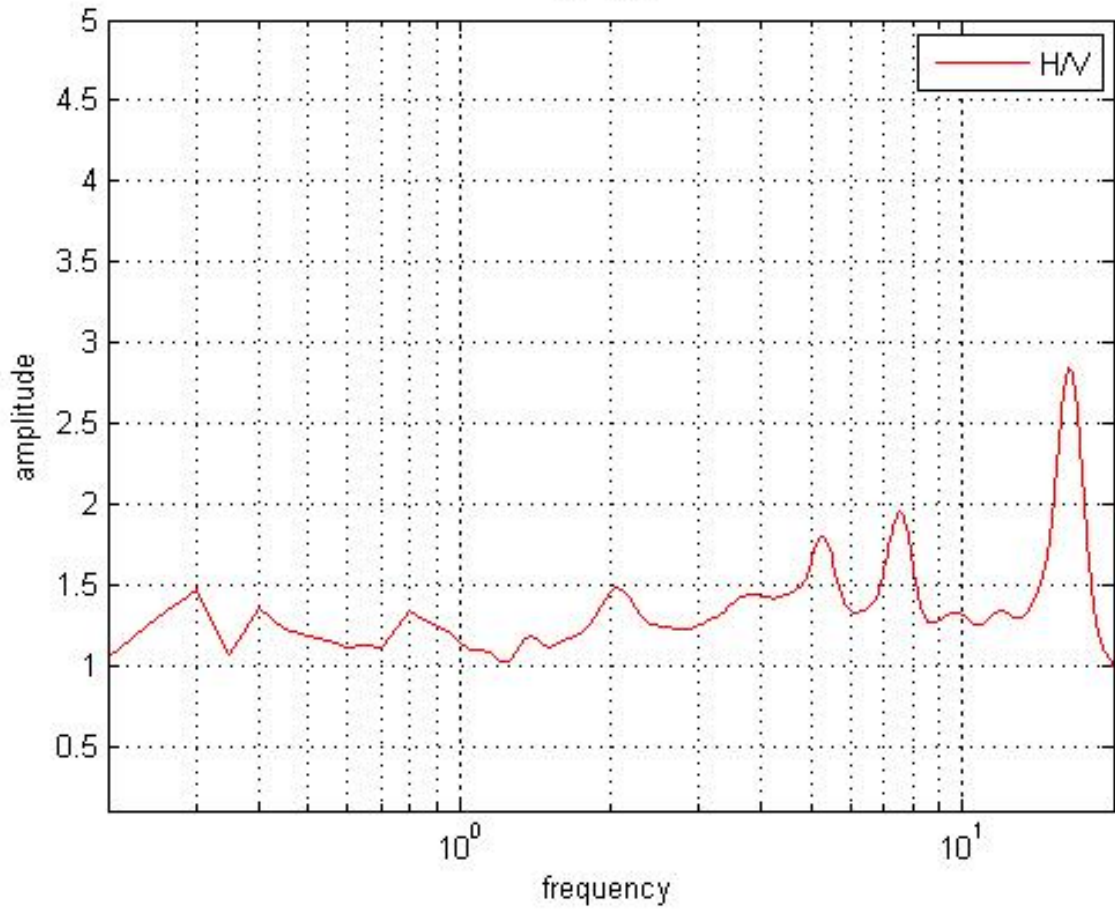
***Stralcio topografico (scala 1:25000) con ubicazione della stazione RAN e dei siti (S) in cui è stato condotto il rilievo geomeccanico***



***Stazione RAN Airola***

# H/V

Airola



# **Riferimenti**

## **Rilievo geomeccanico**

Università di Roma “La sapienza” – Dipartimento Scienze della Terra

## **Microtremori**

Dipartimento della Protezione Civile – Ufficio Valutazione Prevenzione e Mitigazione del Rischio Sismico ed Attività ed Opere Post-Emergenza (SAPE)