



RAN

Rete Accelerometrica Nazionale

Monografia della
postazione di
S. Giovanni in Fiore

Codice stazione
SGV

Prima compilazione: 19 Febbraio 2007
Aggiornamento:

Inquadramento generale



Sede della postazione

Codice	SGV
---------------	-----

Regione	Calabria		
Provincia	Cosenza		
Comune Località	S. Giovanni in Fiore	Pirainella	
Indirizzo n° civico	Centro polifunzionale sede COM, 16		
Riferimenti locali			
Note sul sito della stazione			

Ente committente	DPC	USSN	
Data Ora prima attivazione	27/05/2003		
Tipo e codice strumento	D		
Note relative alla stazione di misura	Stazione definitiva		

Inquadramento geografico

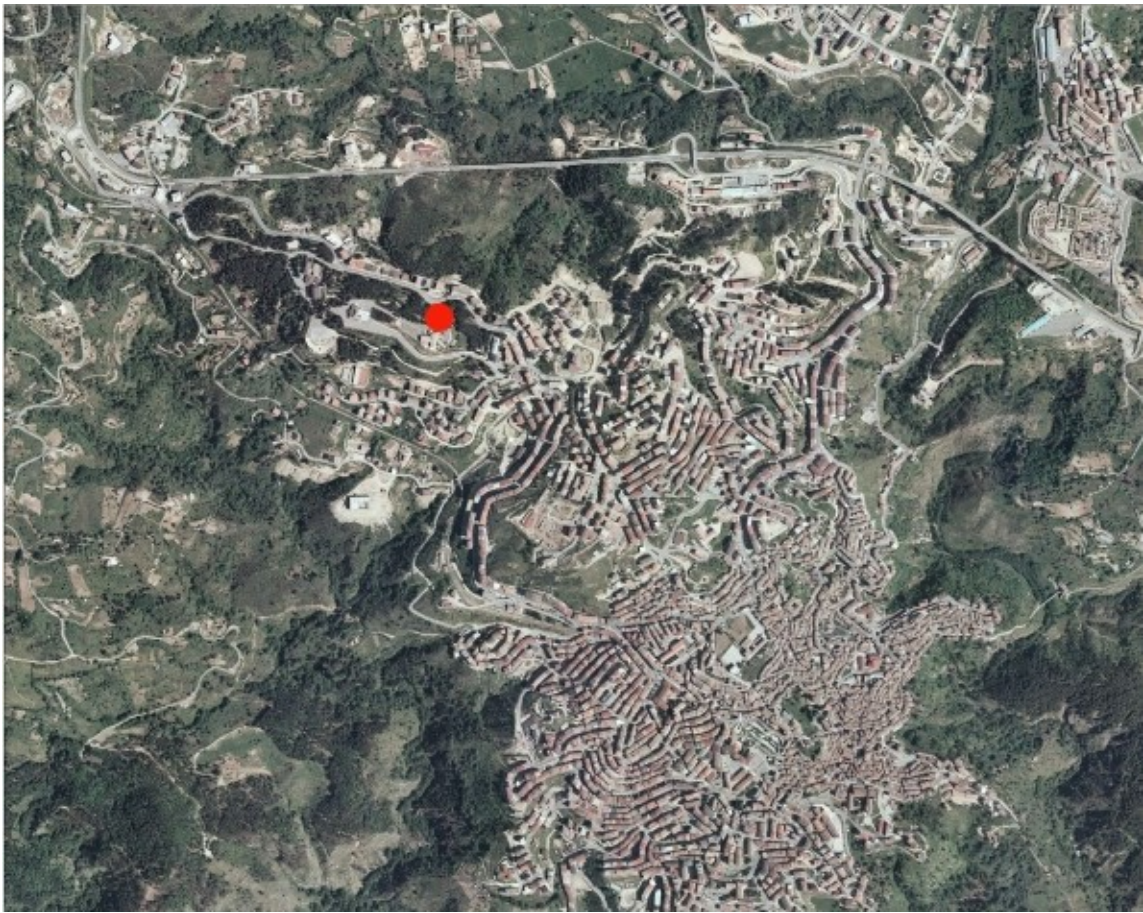


Foto aerea con localizzazione sito stazione

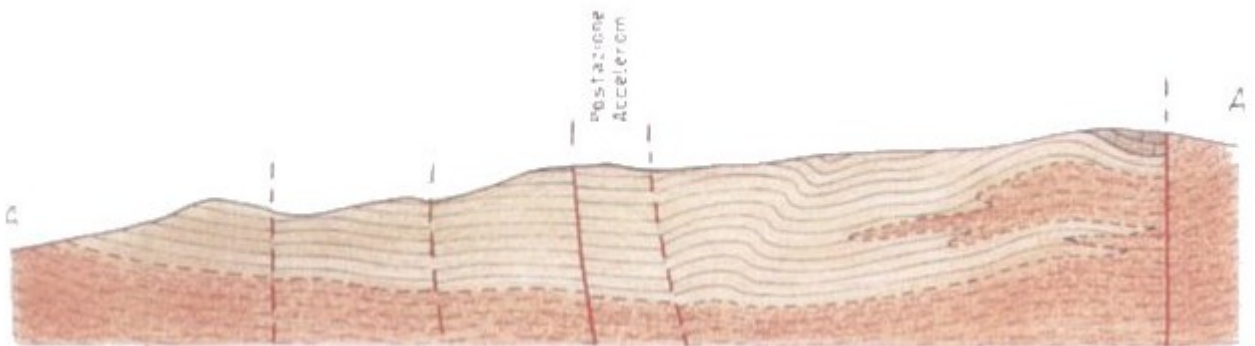
		Latitudine	Longitudine
Coordinate Geografiche (WGS84)		39.263344	16.689762
Coordinate UTM (WGS84 zona 33)			
Coordinate Gauss- Boaga (Monte Mario fuso 2)			

Foglio - tav. I.G.M.I. Quota (m s.l.m.)	237 IV NE	1166
--	-----------	------

Carta Tecnica Regionale	
-------------------------	--

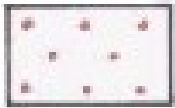
Stazione su roccia più vicina	
----------------------------------	--

Inquadramento geologico



Carta geologica estratta dalle monografie dell'Enel

Inquadramento geologico



Depositi detritici e terre rosse (Quaternario)



Depositi ghiaioso-sabbiosi delle alluvioni attuali e recenti (Quaternario)

Flysch del bacino irpino



a

b

Formazione di S. Giorgio. Flysch arenaceo-marnoso costituito da un'alternanza di arenarie sabbiose e marne argillose, talora con livelli di calcareniti e conglomerati (a); breccie, calcareniti e calcari cristallini con selce passanti, inferiormente, a marne policrome, diaspri e brecciole (b). (Langhiano-Tortoniano)



Argille e marne siltose grigie e varicolori, con intercalazioni di calcari marnosi, calcareniti, arenarie e scisti diasprini (Langhiano-Tortoniano)

— — Faglie.



Orientazione degli strati.

A — A' Traccia delle sezioni.



Postazione accelerometrica.

Riferimenti

Geologia

Carta geologica estratta dalle monografie dell'Enel