



# RAN

## *Rete Accelerometrica Nazionale*

Monografia della  
postazione di  
**Mormanno**

Codice stazione  
***MRM***

**Prima compilazione:** 16 Febbraio 2007  
**Aggiornamento:**

# Inquadramento generale



## Sede della postazione

<b>Codice</b>	MRM
---------------	-----

<b>Regione</b>	Calabria		
<b>Provincia</b>	Cosenza		
<b>Comune   Località</b>	Mormanno		
<b>Indirizzo   n° civico</b>			
<b>Riferimenti locali</b>	Scuola elementare Attilio Cavaliere		
<b>Note sul sito della stazione</b>			

<b>Ente committente</b>	DPC	USSN
<b>Data Ora prima attivazione</b>	07/12/2001	
<b>Tipo e codice strumento</b>	D	
<b>Note relative alla stazione di misura</b>	Stazione definitiva	

# Inquadramento geografico

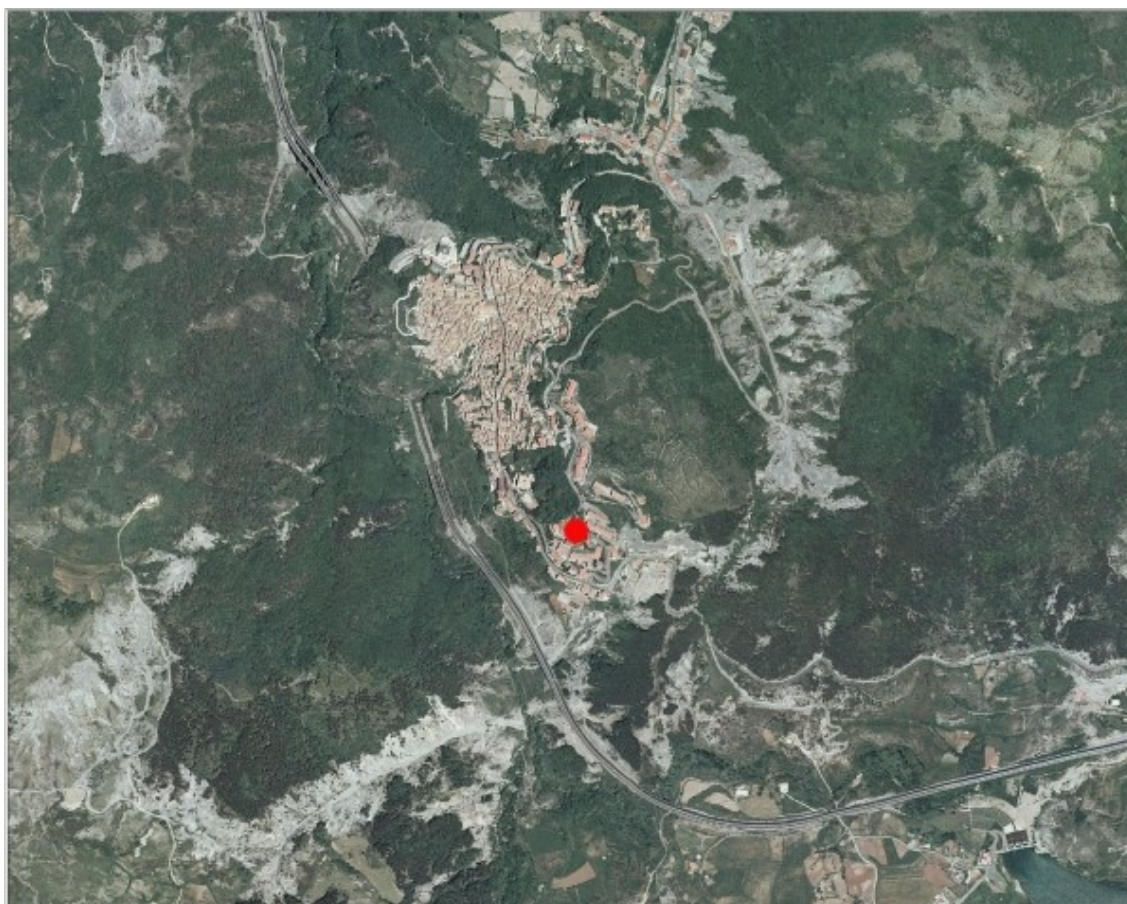


Foto aerea con localizzazione sito stazione

		Latitudine	Longitudine
Coordinate Geografiche (WGS84)		39.883205	15.989555
Coordinate UTM (WGS84 zona 33)			
Coordinate Gauss- Boaga (Monte Mario fuso 2)			

Foglio - tav. I.G.M.I.   Quota (m s.l.m.)	221 IV SO	919
---	-----------	-----

Carta Tecnica Regionale	
-------------------------	--

Stazione su roccia più vicina	
-------------------------------	--

# **Inquadramento geologico (mancante)**

# Riferimenti