



RAN

Rete Accelerometrica Nazionale

Monografia della
postazione di
Amantea

Codice stazione
AMN

Prima compilazione: 19 Febbraio 2007
Aggiornamento:

Inquadramento generale



Sede della postazione

Codice	AMN
--------	-----

Regione	Calabria		
Provincia	Cosenza		
Comune Località	Amantea		
Indirizzo n° civico			
Riferimenti locali			
Note sul sito della stazione			

Ente committente	DPC	USSN
Data Ora prima attivazione	01/06/2000	
Tipo e codice strumento	D	
Note relative alla stazione di misura	Stazione provvisoria	

Inquadramento geografico

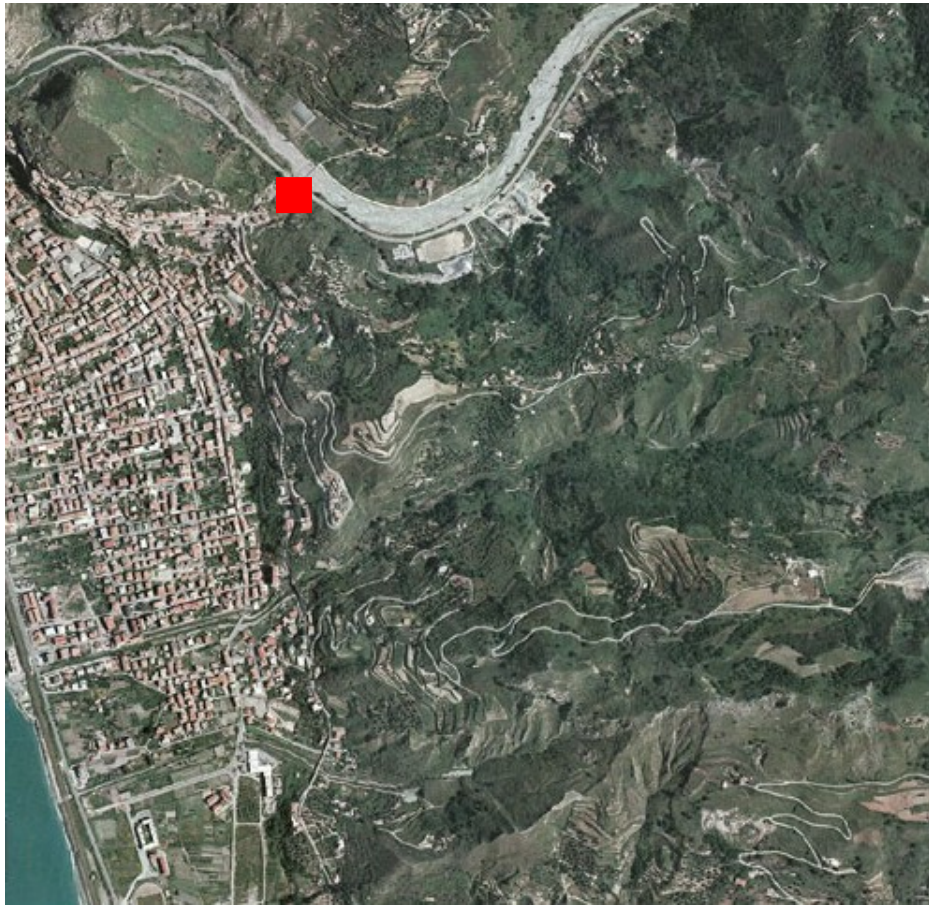


Foto aerea con localizzazione sito stazione

		Latitudine	Longitudine
Coordinate Geografiche (WGS84)		39.136726	16.079647
Coordinate UTM (WGS84 zona 33)			
Coordinate Gauss- Boaga (Monte Mario fuso 2)			

Foglio - tav. I.G.M.I. Quota (m s.l.m.)	236 III NE	98
---	------------	----

Carta Tecnica Regionale	
-------------------------	--

Stazione su roccia più vicina	
-------------------------------	--

Inquadramento geologico (mancante)

Riferimenti