



RAN

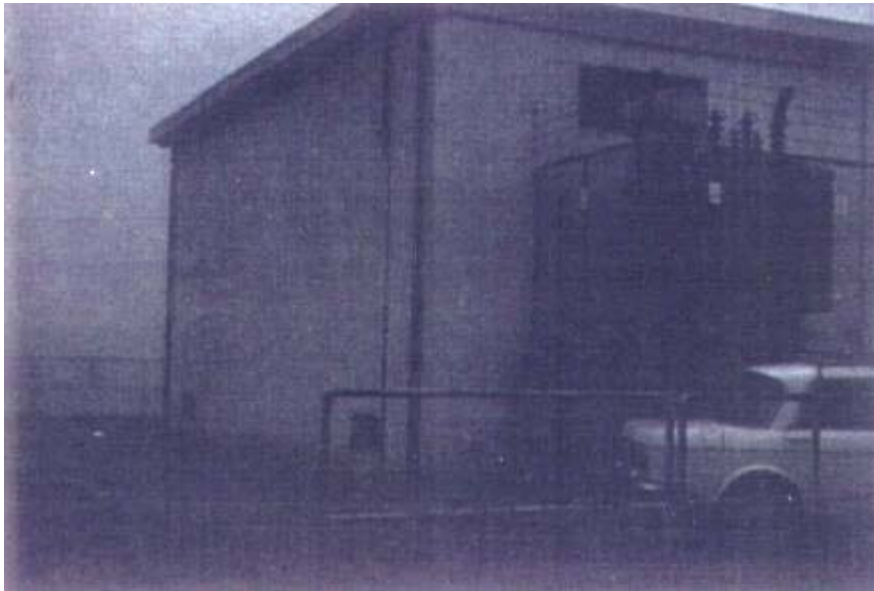
Rete Accelerometrica Nazionale

Monografia della
postazione di
Tricarico

Codice stazione
TRR

Prima compilazione: 5 settembre 2006
Aggiornamento:

Inquadramento generale



Sede della postazione

Codice	TRR
---------------	-----

Regione	Basilicata	
Provincia	Matera	
Comune Località	Tricarico	Centro abitato
Indirizzo n° civico		
Riferimenti locali	Centro Satellite	
Note sul sito della stazione		

Ente committente	DPC	U.SSN
Data Ora prima attivazione	23/01/1975	
Tipo e codice strumento	KINEMATRICS SMA-1 K0290	
Note relative alla stazione di misura	Stazione attiva	

Inquadramento geografico



Immagine da satellite con localizzazione sito stazione

		Latitudine	Longitudine
Coordinate Geografiche		40.619071	16.156220
Coordinate UTM		4497100.39	597812.91
Coordinate Gauss Boaga		4497182	2617812

Foglio - tav. I.G.M.I. Quota	200 IV NE	635 m <i>s.l.m.</i>
-----------------------------------	-----------	---------------------

Tavola C.T.R.	
---------------	--

Stazione su roccia più vicina	
----------------------------------	--

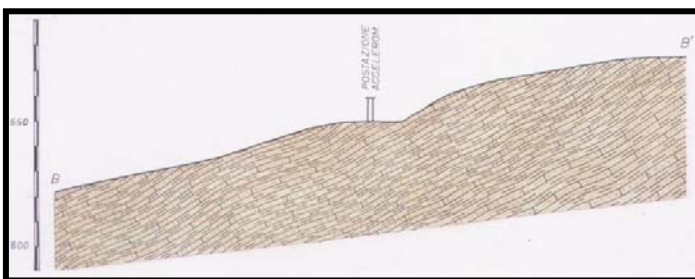
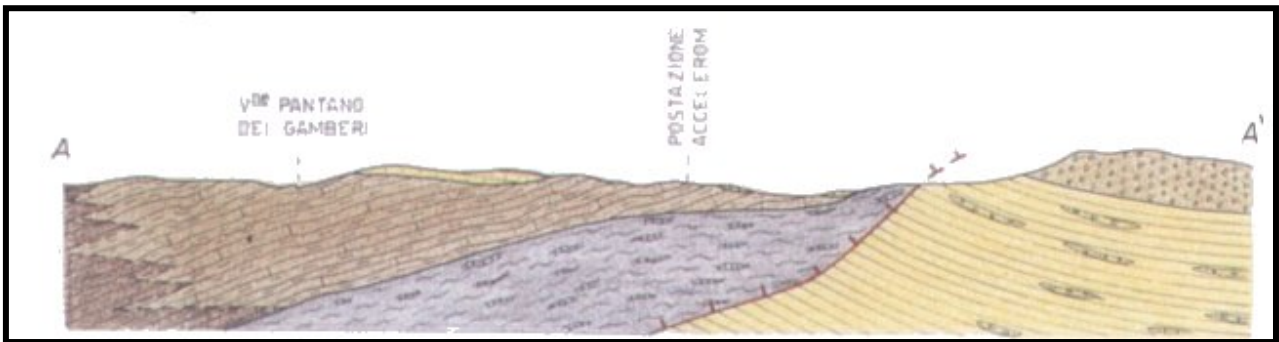
Dati acquisiti dalla stazione

Stazione di TRICARICO	N° di registrazioni acquisite	PGA max registrata [cm/s²]	Data evento in cui si è registrata il max valore di accelerazione
	3	47,856	23/11/1980

Inquadramento geologico generale



	Detriti di foiba (s), (franchi) (Olocene)
	o Conglomerato di Serra del Cedajo (Conglomerati poligenici con matrice sabbioso-argilla (Colabiano), Argille di Gravina) Argille con intercali lenticolari sabbioso-conglomeratiche (Colabiano-Pliocene)
	Argille di Tricarico Argille marnose azzurre (Pliocene medio)
	Sabbioni di Garpusa Malasse e sabbioni calcarei con ai tetto strati di panchina e alla base conglomerati poligenici (Pliocene medio)
	UNITÀ IRIPIE Flysch di Fieta. Banche calcarenitiche alternate con marne a fessurazione ovoidale con livellotti di arenaria (Tortoniano inf. - Serravalliano inf.)
	Formaz. di Serra Palazzo (eteropica col flysch di Foeta) Potente formaz. costituita da arenarie con al tetto marne siltoseortoniane (Serravalliano)
	COMPLESSO SICILIDE Argille varicolori. Scisti argillosi polimerici scagliettati inglobanti in giacitura calcarea, calcari albescenti, polimbrini, arenarie e brecciose (Miocene inf. - Cretaceo)
	Sovrascorrimento
	Faglie
	Orientazione degli strati
	A—A' Traccia delle sezioni
	o Postazione accelerometrica



Carta geologica estratta dalle monografie dell'Enel

Caratterizzazione geologico-tecnica e geofisica

Ubicazione indagini

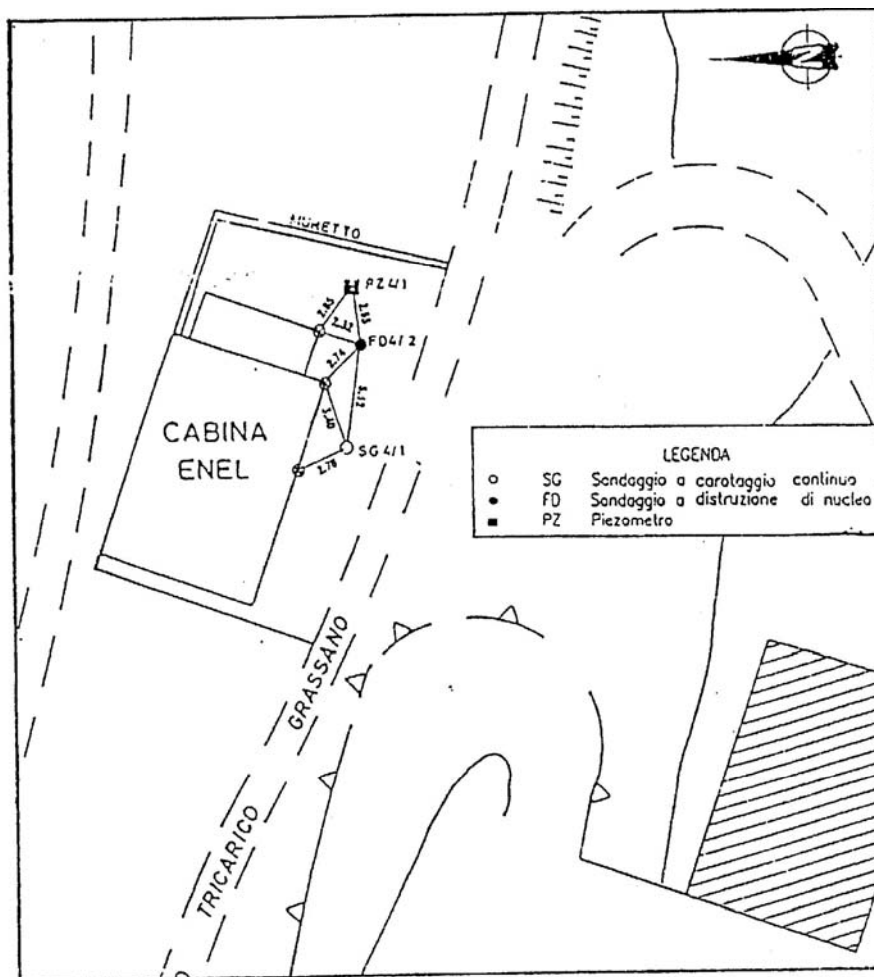


Fig. 4.1 - Tricarico: Postazione di indagine

Indagini geologico-tecniche in sito

Stratigrafia da sondaggio

Tricarico (Postazione 4) - Stratigrafia sintetica (SG 4/1)

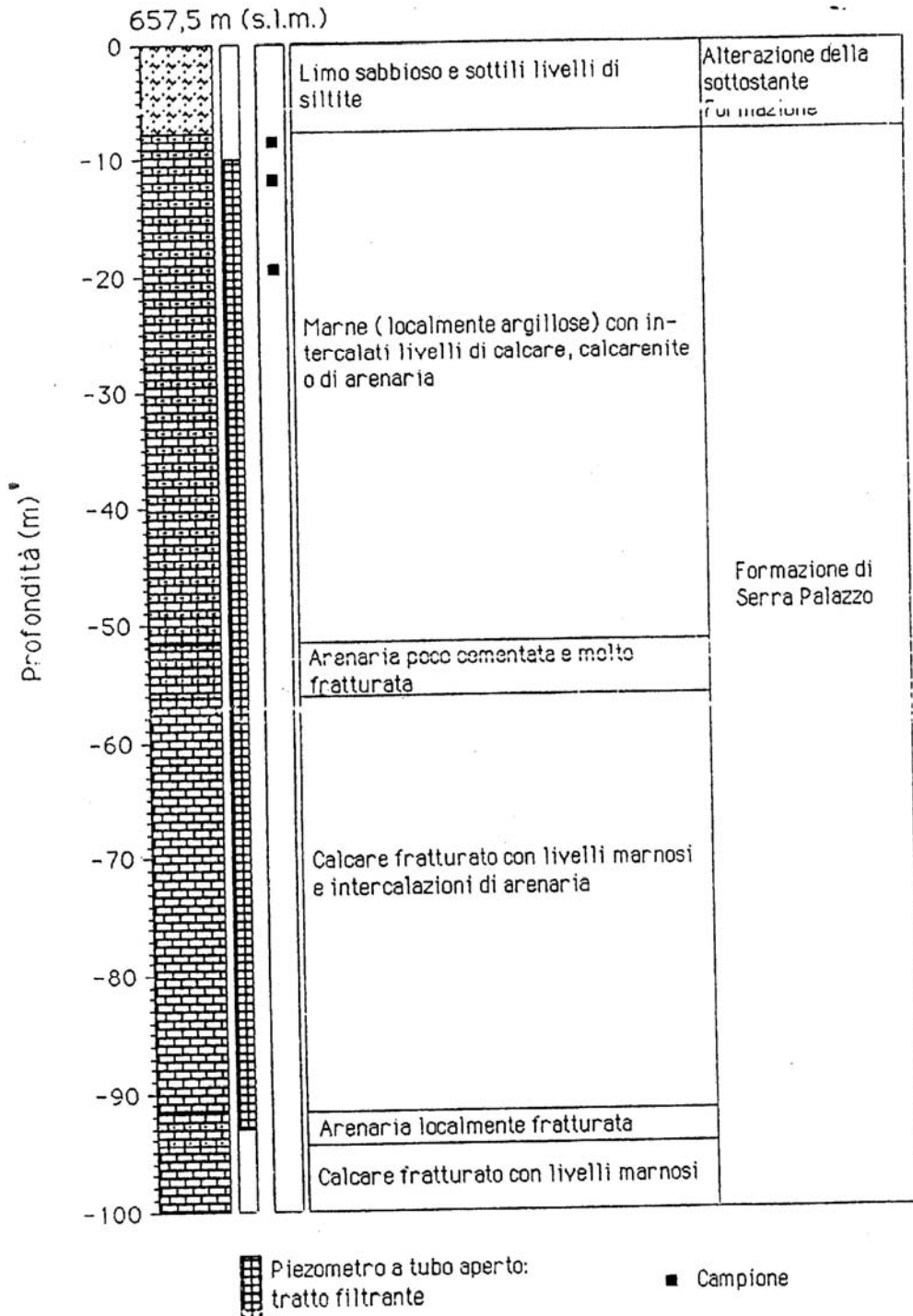
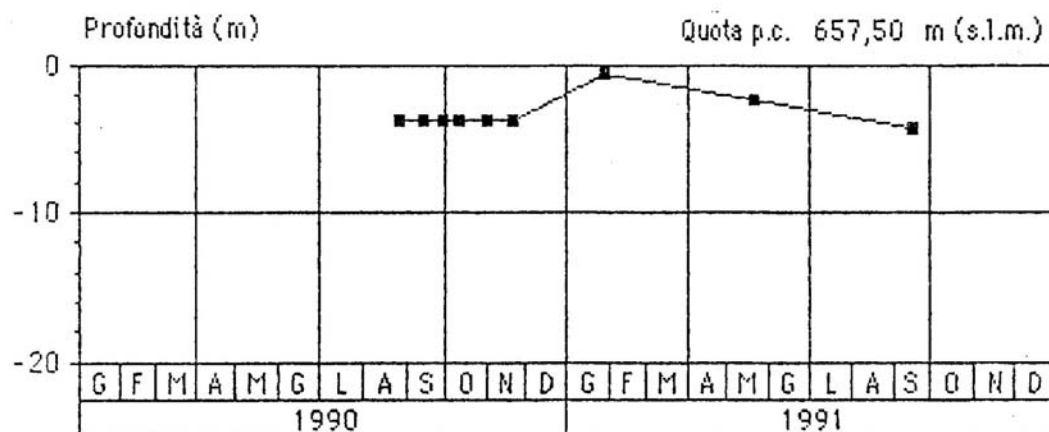


Fig. 4.2

Indagini geologico-tecniche in sito

Misure piezometriche

Tricarico (Postazione 4): Misure piezometriche

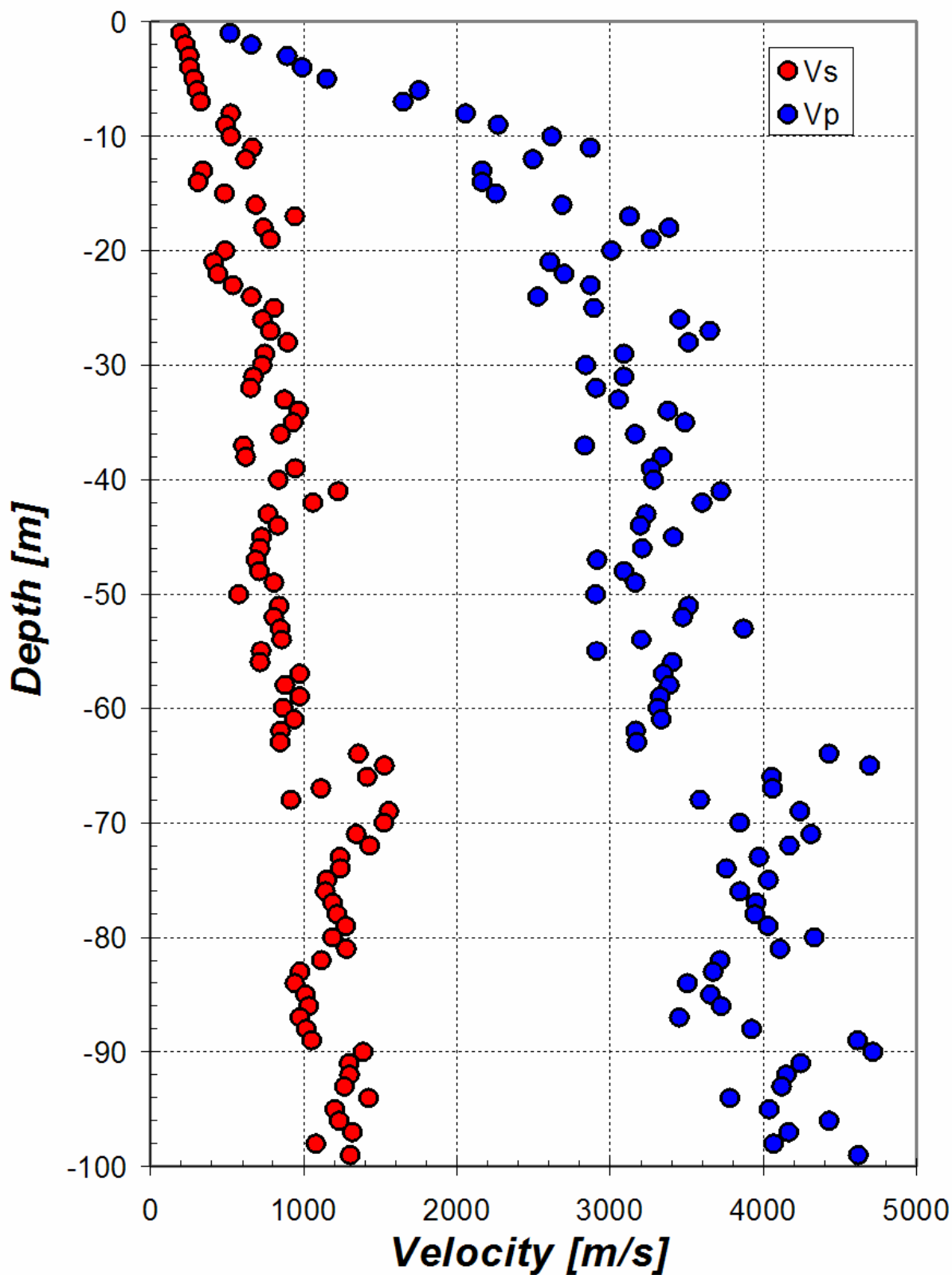


■ PZ 4/1 Tubo aperto 10+93 m (flysch)

Data della misura	Profondità dei livelli piezometrici (m)
	PZ 4/1
28-08-1990	3,85
14-09-1990	3,85
28-09-1990	3,80
12-10-1990	3,78
2-11-1990	3,80
22-11-1990	3,72
28-01-1991	0,60
20-05-1991	2,31
17-09-1991	4,30
Profondità Min	0,60
Profondità Max	4,30

Indagini geofisiche

Profili di V_s e V_p



Riferimenti

Dipartimento della Protezione Civile – Ufficio Valutazione Prevenzione e Mitigazione del Rischio Sismico ed Attività ed Opere Post-Emergenza (SAPE)

Geologia

Carta geologica estratta dalle monografie dell'Enel

Indagini geotecniche e geofisiche

Progetto Irpinia, ENEL Direzione delle Costruzioni, Roma
3/8/1993