



RAN

Rete Accelerometrica Nazionale

Monografia della
postazione di
Satriano di Lucania

Codice stazione
STL

Prima compilazione: 15 Febbraio 2007
Aggiornamento:

Inquadramento generale



Sede della postazione

Codice	STL
---------------	-----

Regione	Basilicata		
Provincia	Potenza		
Comune Località	Satriano di Lucania		
Indirizzo n° civico			
Riferimenti locali	Scuola media G. Palermo		
Note sul sito della stazione			

Ente committente	DPC	USSN
Data Ora prima attivazione	28/05/2003	
Tipo e codice strumento	200 Hz 2,5 Volt FS 1g/Etna Datalogger	
Note relative alla stazione di misura	Stazione definitiva	

Inquadramento geografico



Foto aerea con localizzazione sito stazione

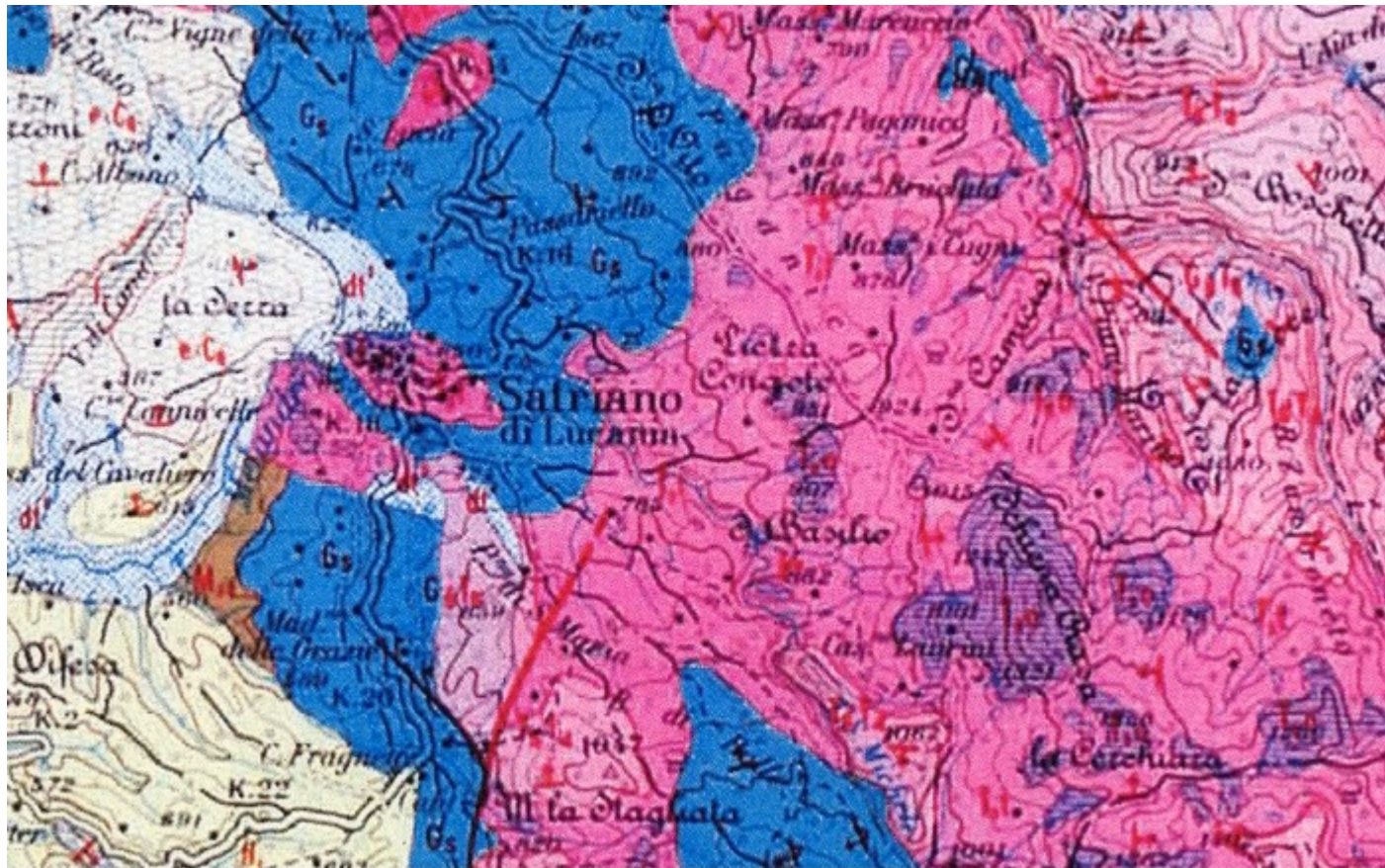
		Latitudine	Longitudine
Coordinate Geografiche (WGS84)		40.540829	15.643106
Coordinate UTM (WGS84 zona 33)		4488174.07	554532.53
Coordinate Gauss- Boaga (Monte Mario fuso 2)		4487994.25	2574464.87

Foglio - tav. I.G.M.I. Quota (m s.l.m.)	199 IV SE	748
--	-----------	-----

Carta Tecnica Regionale	
-------------------------	--

Stazione su roccia più vicina	
----------------------------------	--

Inquadramento geologico



Riferimenti