



RAN

Rete Accelerometrica Nazionale

Monografia della
postazione di
Muro Lucano

Codice stazione
MRL

Prima compilazione: 09 Febbraio 2007
Aggiornamento:

Inquadramento generale



Sede della postazione

Codice	MRL
---------------	-----

Regione	Basilicata	
Provincia	Potenza	
Comune Località	Muro Lucano	
Indirizzo n° civico		
Riferimenti locali	Ospedale	
Note sul sito della stazione		

Ente committente	DPC	USSN
Data Ora prima attivazione	15/10/2004	
Tipo e codice strumento	200 Hz 2,5 Volt FS 1g/Etna Datalogger	
Note relative alla stazione di misura	Stazione definitiva	

Inquadramento geografico



Foto aerea con localizzazione sito stazione

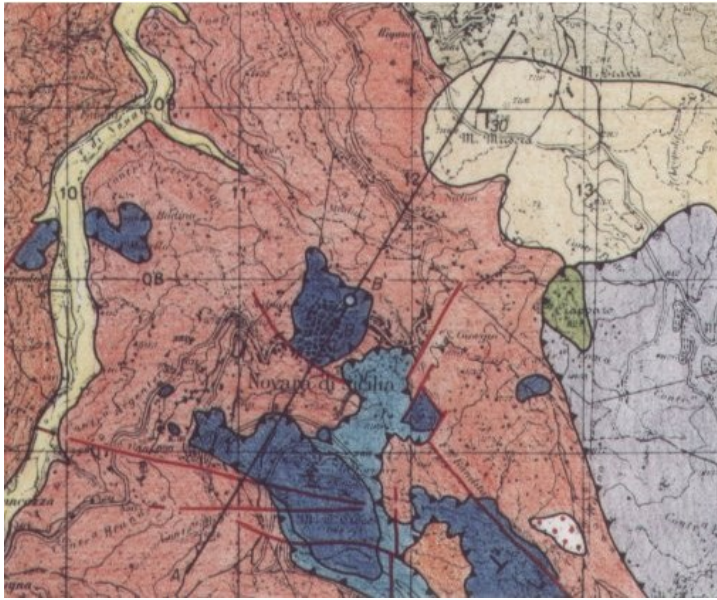
		Latitudine	Longitudine
Coordinate Geografiche (WGS84)		40.758221	15.478565
Coordinate UTM (WGS84 zona 33)		4512216.83	540467.27
Coordinate Gauss- Boaga (Monte Mario fuso 2)		4512036.98	2560399.64

Foglio - tav. I.G.M.I. Quota (m s.l.m.)	187 III NO	779
--	------------	-----

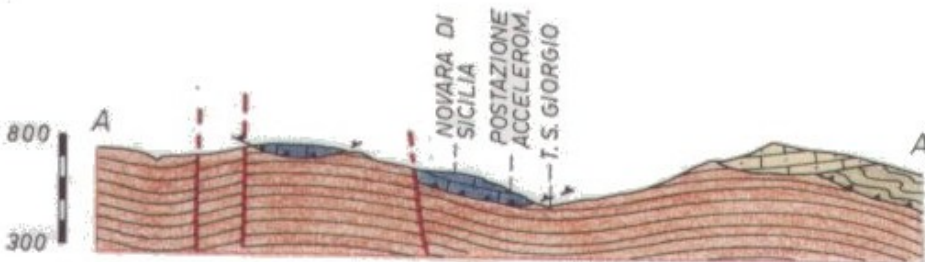
Carta Tecnica Regionale	
--------------------------------	--

Stazione su roccia più vicina	
--	--

Inquadramento geologico



- 
Alluvioni ghiaioso-sabbiose(a); detrito (b). (Olocene).
- COMPLESSO SUD-LIGURIDE
- 
Arenarie in zolle galleggianti sulle argille scagliose.
- 
Argille scagliose dei peloritani sovrascorse sul complesso calabride (Paleogene-Cretacico).
- COMPLESSO CALABRIDE
- 
Unità di Stilo (Novara) Conglomerato rosso (a) (Eocene sup.); successione carbonatica, costituita da calcari, calcari oolitici e dolomie (b) (Titanico).
- 
Falda di Mandanici. Flysch di Capo d'Orlando. Arenarie molto micacee con granuli di quarzo, feldspati e frammenti di lave (Oligocene-Miocene inf.).
- 
Falda di Mandanici. Filladi milonitiche alla base, seguite da filladi quarzoso-muscovitiche, con porfiloblasti plagioclasici (Pretriassico).
- 
Unità di Fondachelli -Bagni-Pomo. Scisti neri e verdastri micacei e anfibolici (Carbonifero).
- 
Faglie.
- 
Traccia delle sezioni.
- 
Postazione accelerometrica.
- 
Sovrascorrimenti.



Carta geologica estratta dalle monografie dell'Enel

Riferimenti

Geologia

Carta geologica estratta dalle monografie dell'Enel