



RAN

Rete Accelerometrica Nazionale

Monografia della
postazione di
Lauria

Codice stazione
LRS

Prima compilazione: 09 Marzo 2007
Aggiornamento:

Inquadramento generale



Sede della postazione

Codice	LRS
---------------	-----

Regione	Basilicata		
Provincia	Potenza		
Comune Località	Lauria		
Indirizzo n° civico			
Riferimenti locali			
Note sul sito della stazione			

Ente committente	DPC	USSN
Data Ora prima attivazione	25/03/1975	
Tipo e codice strumento	A - D	
Note relative alla stazione di misura	Stazione rimossa	

Inquadramento geografico



Foto aerea con localizzazione sito stazione

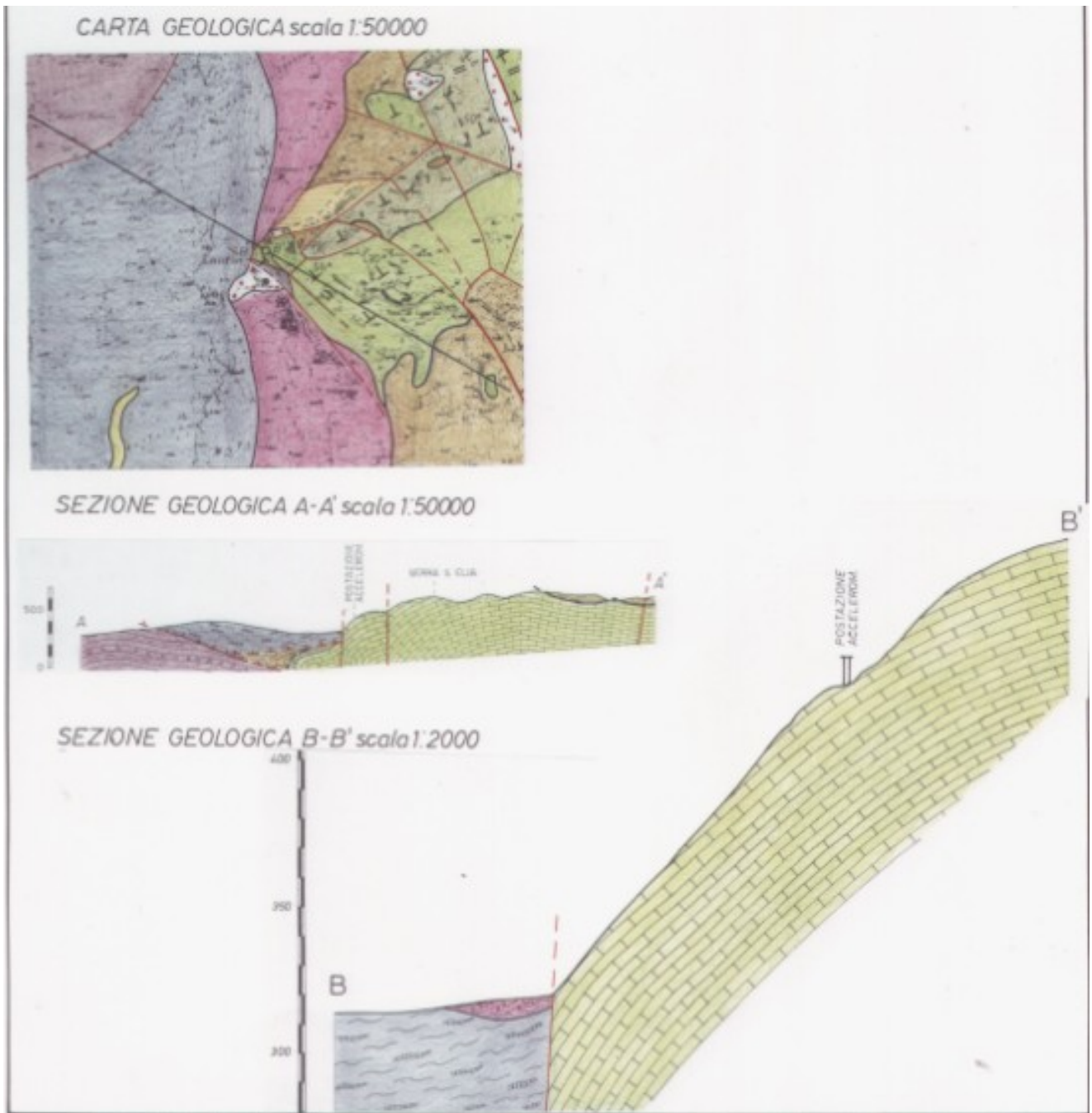
		Latitudine	Longitudine
Coordinate Geografiche (WGS84)		40.046000	15.835
Coordinate UTM (WGS84 zona 33)		4433384.94	571300.63
Coordinate Gauss- Boaga (Monte Mario fuso 2)		4433205.22	2591232.93

Foglio - tav. I.G.M.I. Quota (m s.l.m.)	210 II SE	425
---	-----------	-----

Carta Tecnica Regionale	
-------------------------	--

Stazione su roccia più vicina	
-------------------------------	--

Inquadramento geologico



Carta geologica estratta dalle monografie dell'Enel

Riferimenti

Geologia

Carta geologica estratta dalle monografie dell'Enel