



RAN

Rete Accelerometrica Nazionale

Monografia della
postazione di
Grumento Nova

Codice stazione
GRM

Prima compilazione: 09 Marzo 2007
Aggiornamento:

Inquadramento generale



Sede della postazione

Codice	GRM
---------------	-----

Regione	Basilicata	
Provincia	Potenza	
Comune Località	Grumento Nova	Campestrini
Indirizzo n° civico		
Riferimenti locali		
Note sul sito della stazione		

Ente committente	DPC	USSN
Data Ora prima attivazione	17/08/1989	
Tipo e codice strumento	A	
Note relative alla stazione di misura	Stazione attiva	

Inquadramento geografico



Foto aerea con localizzazione sito stazione

		Latitudine	Longitudine
Coordinate Geografiche (WGS84)		40.3102778	15.8852778
Coordinate UTM (WGS84 zona 33)		4462760.36	575297.12
Coordinate Gauss- Boaga (Monte Mario fuso 2)		4462580.58	2595229.43

Foglio - tav. I.G.M.I. Quota (m s.l.m.)	210 I NE	
--	----------	--

Carta Tecnica Regionale	
-------------------------	--

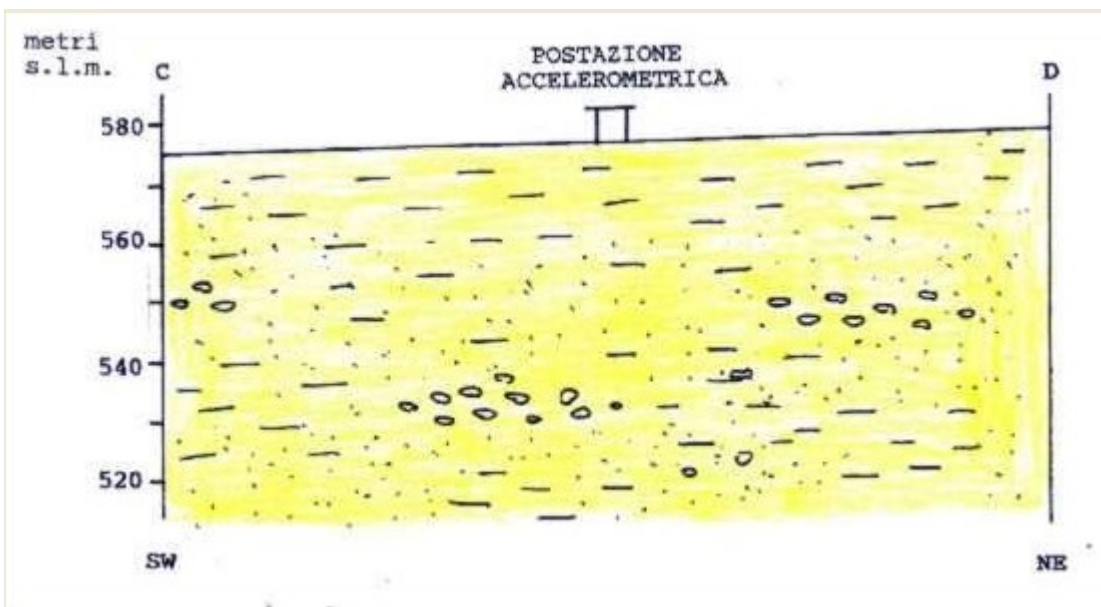
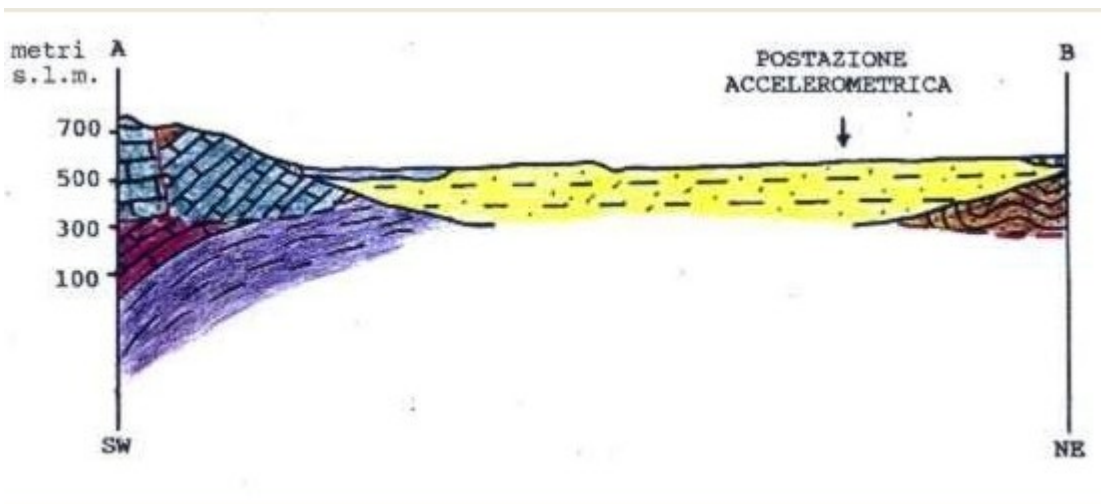
Stazione su roccia più vicina	
----------------------------------	--

Inquadramento geologico



Carta geologica estratta dalle monografie dell'Enel

Inquadramento geologico



Carta geologica estratta dalle monografie dell'Enel

Inquadramento geologico



Carta geologica estratta dalle monografie dell'Enel

Riferimenti

Geologia

Carta geologica estratta dalle monografie dell'Enel