



RAN

Rete Accelerometrica Nazionale

Monografia della
postazione di
Corleto Perticara

Codice stazione
COP

Prima compilazione: 15 Febbraio 2007
Aggiornamento:

Inquadramento generale



Sede della postazione

Codice	COP
---------------	-----

Regione	Basilicata	
Provincia	Potenza	
Comune Località	Corleto Perticara	
Indirizzo n° civico		
Riferimenti locali	Campo sportivo	
Note sul sito della stazione		

Ente committente	DPC	USSN
Data Ora prima attivazione	28/05/2003	
Tipo e codice strumento	200 Hz 2,5 Volt FS 1g/Etna Datalogger	
Note relative alla stazione di misura	Stazione definitiva	

Inquadramento geografico

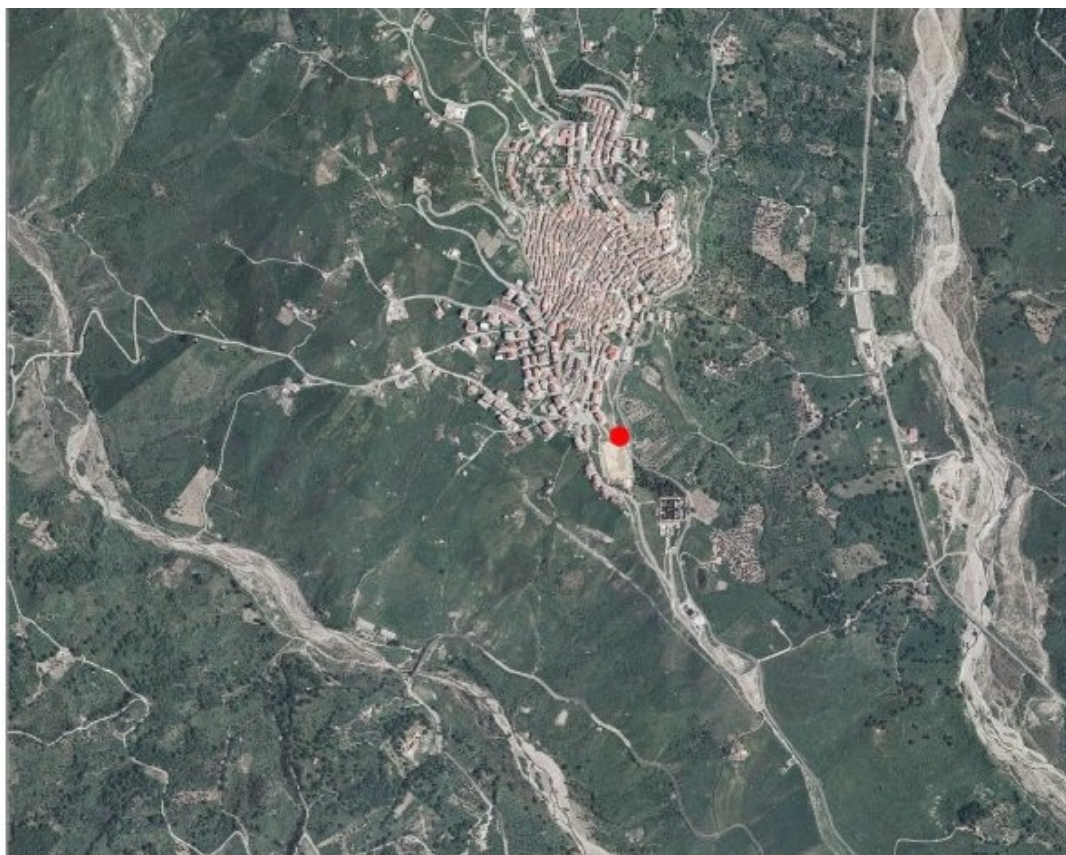


Foto aerea con localizzazione sito stazione

		Latitudine	Longitudine
Coordinate Geografiche (WGS84)		40.378235	16.040644
Coordinate UTM (WGS84 zona 33)		4470447.22	588410.62
Coordinate Gauss- Boaga (Monte Mario fuso 2)		4470267.42	2608342.90

Foglio - tav. I.G.M.I. Quota (m s.l.m.)	200 III SO	775
--	------------	-----

Carta Tecnica Regionale	
--------------------------------	--

Stazione su roccia più vicina	
--	--

Inquadramento geologico



Inquadramento geologico

Formazioni
Mioene

FORMAZIONI E POSIZIONI STRATIGRAFICHE NON BEN DEFINITE

Miocene

Assenza di tracce di sabbie ricche in gesso e lignite (condizione con cui si mette
giù il limite di calcare marino bianco, stratig. inferiore) e tracce di lignite
calcareo. L'assenza di gesso può essere, comunque, collegata con l'alternanza mare-terra
e terre. *Gibberula* generi e specie a tassidi. *Gibberulites* siliqua 1884.
Gibberulites generis MORON. *Dalmanella* siliqua 1884. *Dalmanella* siliqua
1884. *Dalmanella* siliqua 1884. *Gibberulites* siliqua 1884. *Gibberulites*
Dalmanella generis siliqua 1884. *Gibberulites* siliqua 1884.

ELFRIZIANO - LA MICHIANA

FORMAZIONI DI SERA PIAZZA



Qualche traccia di sabbie ricche in gesso e lignite (condizione con cui si mette
giù il limite di calcare marino bianco, stratig. inferiore) e tracce di lignite
calcareo. Nel last. siliqua della parte alta, ricchezza in *Gibberula* generis
Dalmanella siliqua 1884. *Dalmanella* siliqua 1884. *Dalmanella* siliqua
1884. *Gibberulites* siliqua 1884. *Gibberulites* siliqua 1884.

LA MICHIANA - ARGENTEA

FORMAZIONI DI STIGNANO

Eocene-Oligocene

Assenza di tracce di sabbie ricche in gesso e lignite (condizione con cui si mette
giù il limite di calcare marino bianco, stratig. inferiore) e tracce di lignite
calcareo. Nel last. siliqua della parte alta, ricchezza in *Gibberula* generis
Dalmanella siliqua 1884. *Dalmanella* siliqua 1884. *Dalmanella* siliqua
1884. *Gibberulites* siliqua 1884. *Gibberulites* siliqua 1884.

ARGENTEA - SACCIA

FORMAZIONI DI CORLITO PERTICATA



Tracce di sabbie ricche in gesso e lignite (condizione con cui si mette
giù il limite di calcare marino bianco, stratig. inferiore) e tracce di lignite
calcareo. Nel last. siliqua della parte alta, ricchezza in *Gibberula* generis
Dalmanella siliqua 1884. *Dalmanella* siliqua 1884. *Dalmanella* siliqua
1884. *Gibberulites* siliqua 1884. *Gibberulites* siliqua 1884.

MILENE EMERLINA 2 - CRETACIA

ASSA: MARCIONI CON BRUCIOLI A FORMAZIONI complete nel territorio con
sabbie e calcare di varia età.

Cretaceo

FORMAZIONI DEL GRUPPO MESSINICO LIGANO

Mare di gesso e sabbie ricche in gesso e lignite (condizione con cui si mette
giù il limite di calcare marino bianco, stratig. inferiore) e tracce di lignite
calcareo. Nel last. siliqua della parte alta, ricchezza in *Gibberula* generis
Dalmanella siliqua 1884. *Dalmanella* siliqua 1884. *Dalmanella* siliqua
1884. *Gibberulites* siliqua 1884. *Gibberulites* siliqua 1884.

CRETACIO 1a.

FORMAZIONI DEL BRUCO



Riferimenti