



RAN

Rete Accelerometrica Nazionale

Monografia della
postazione di
Val Aterno – Aquilparking

Codice stazione
AQK

Prima compilazione: 24 Novembre 2006
Aggiornamento:

Inquadramento generale



Sede della postazione

Codice	AQK
---------------	-----

Regione	Abruzzo	
Provincia	L'Aquila	
Comune Località	L'Aquila	Aquil parking
Indirizzo n° civico		
Riferimenti locali		
Note sul sito della stazione		

Ente committente	DPC	USSN
Data Ora prima attivazione	02/12/2005	
Tipo e codice strumento	Episensor Etna Datalogger	
Note relative alla stazione di misura	Stazione definitiva	

Inquadramento geografico

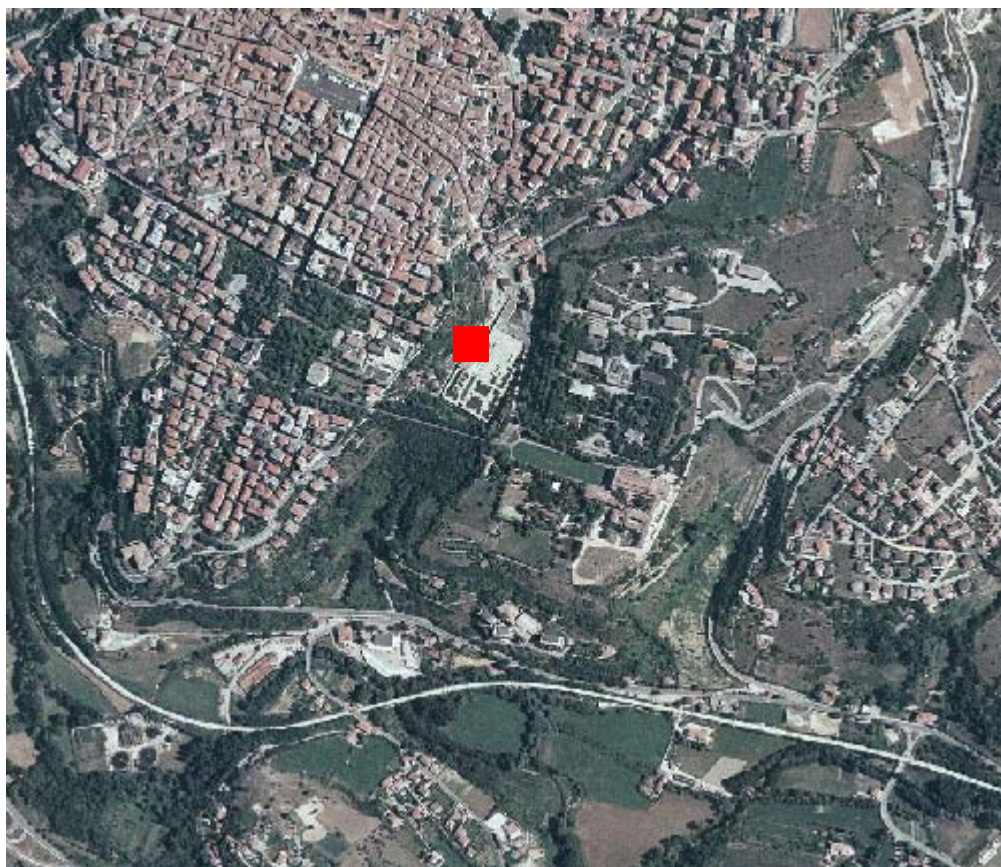


Foto aerea con localizzazione sito stazione

		Latitudine	Longitudine
Coordinate Geografiche (WGS84)		42.344967	13.400949
Coordinate UTM (WGS84 zona 33)		4689316.8	368286.45
Coordinate Gauss- Boaga (Monte Mario fuso 2)		4689412	2388277

Foglio - tav. I.G.M.I. Quota (m s.l.m.)	139 II SE	726
--	-----------	-----

Carta Tecnica Regionale	
-------------------------	--

Stazione su roccia più vicina	
----------------------------------	--

Inquadramento geologico (mancante)

Riferimenti