



RAN

Rete Accelerometrica Nazionale

Monografia della
postazione di
Val Aterno – M. Pettino

Codice stazione
AQP

Prima compilazione: 27 Novembre 2006
Aggiornamento:

Inquadramento generale



Sede della postazione

Codice	AQP
--------	-----

Regione	Abruzzo	
Provincia	L'Aquila	
Comune Località	L'Aquila	M. Pettino
Indirizzo n° civico		
Riferimenti locali		
Note sul sito della stazione		

Ente committente	DPC	USSN
Data Ora prima attivazione	06/11/2001	
Tipo e codice strumento	Episensor Etna Datalogger	
Note relative alla stazione di misura	Stazione definitiva	

Inquadramento geografico

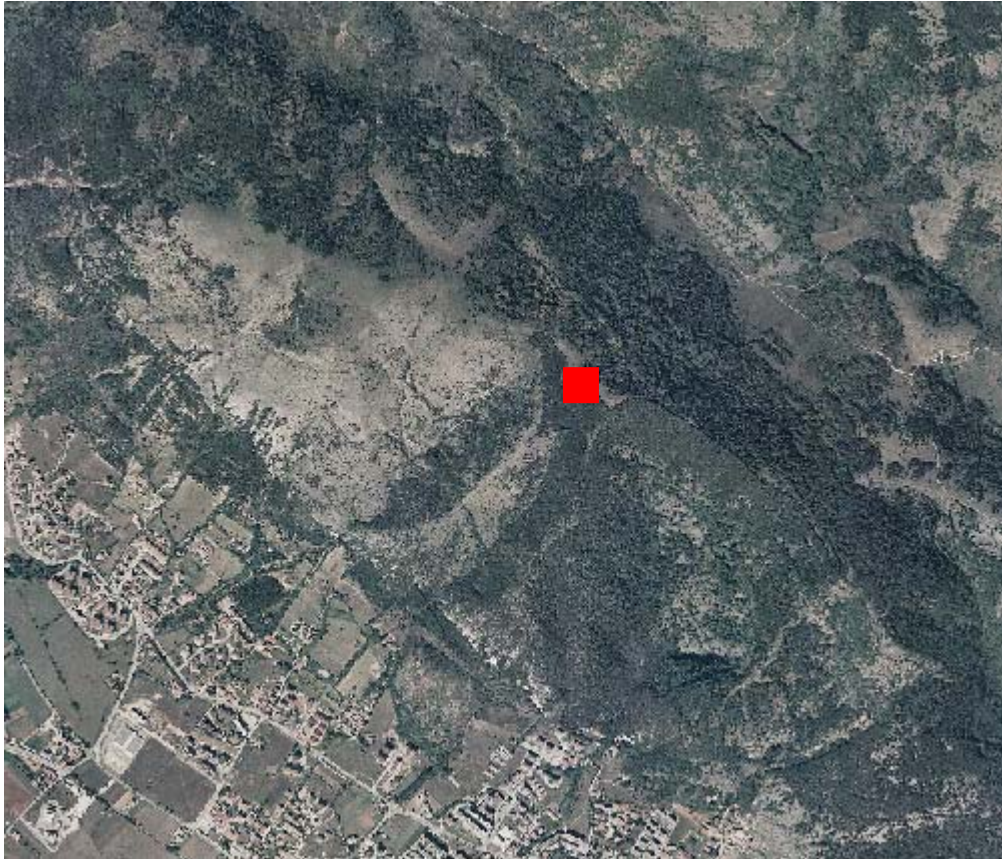


Foto aerea con localizzazione sito stazione

		Latitudine	Longitudine
Coordinate Geografiche (WGS84)		42.383686	13.368598
Coordinate UTM (WGS84 zona 33)		4693666.8	365704.15
Coordinate Gauss- Boaga (Monte Mario fuso 2)		4693762	2385695

Foglio - tav. I.G.M.I. Quota (m s.l.m.)	139 II SE	1193
-------------------------------------------	-----------	------

Carta Tecnica Regionale	
-------------------------	--

Stazione su roccia più vicina	
-------------------------------	--

Inquadramento geologico (mancante)

Riferimenti