

# Postazione di SULMONA

Regione: ABRUZZO

Provincia: PESCARA

Comune: SULMONA

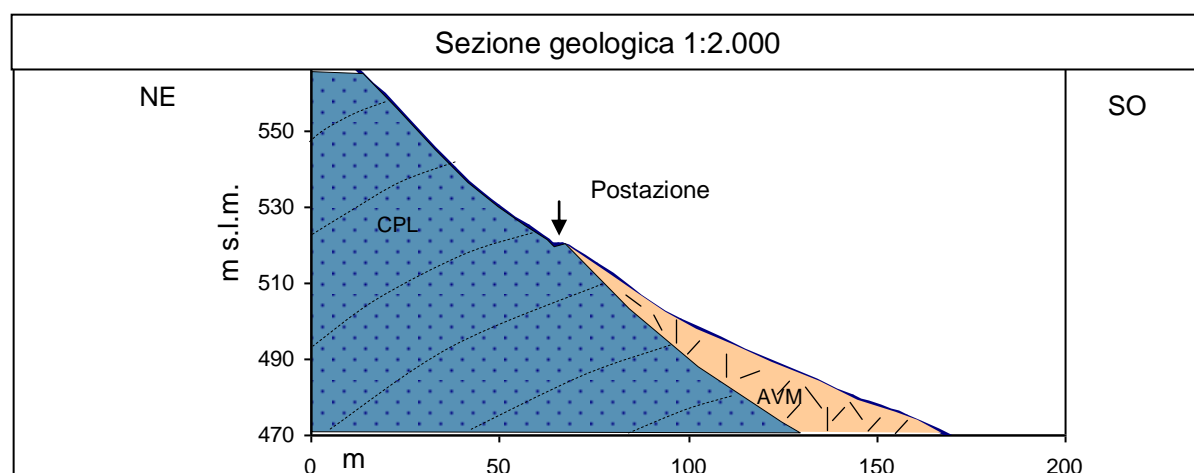
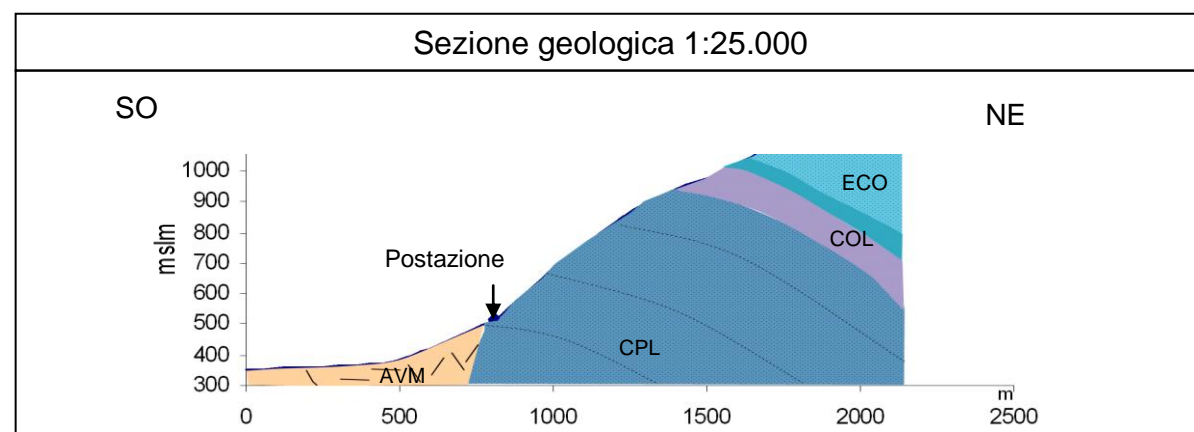
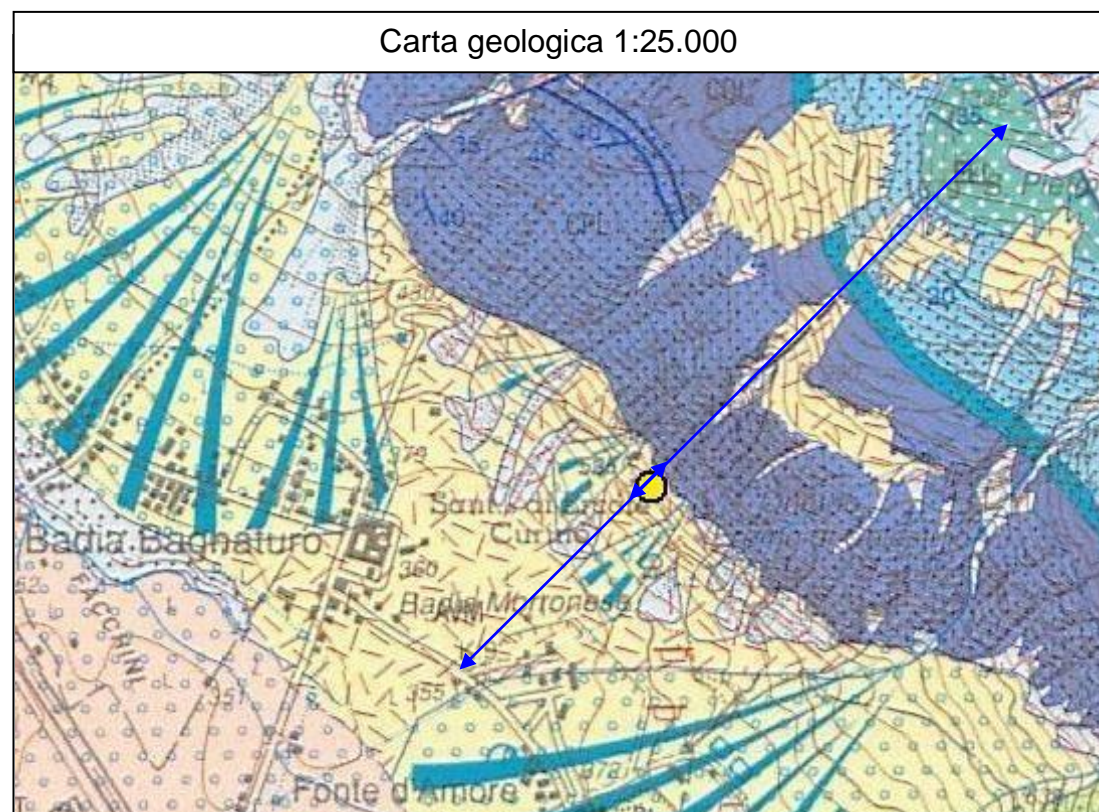
Ubicazione stazione: loc. S. Onofrio – area del Santuario Ercole Curino

Coordinate geografiche: 42° 05' 22,24" N, 13° 56' 03.48" E

Coordinate chilometriche (WGS84 fuso 33): 4660264 N, 411865 E

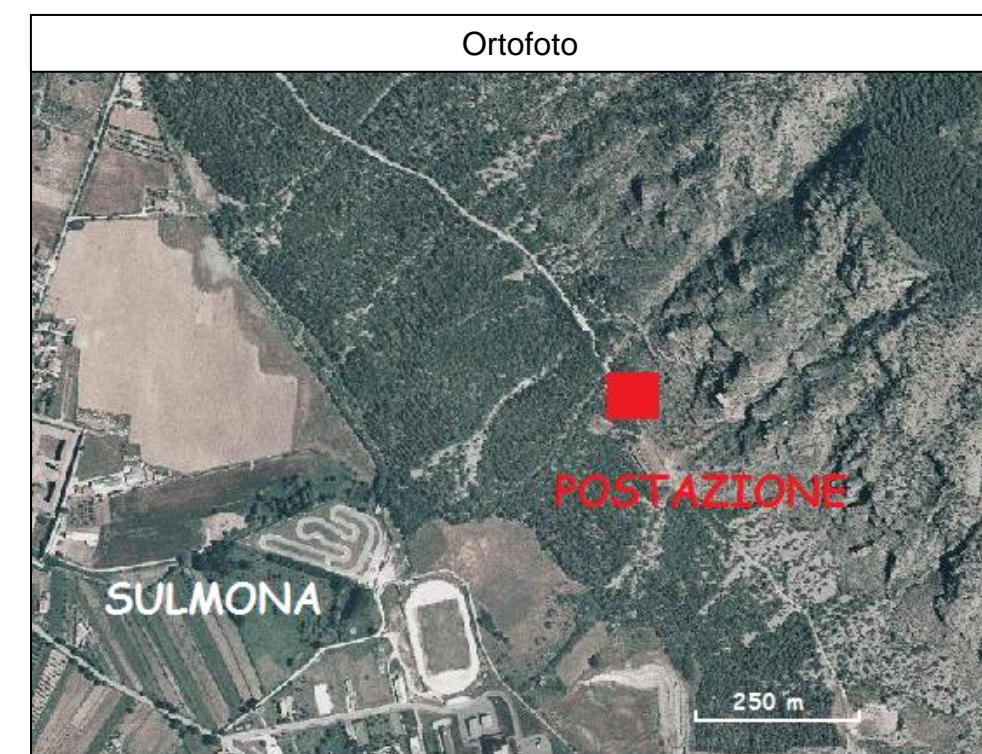
Quota: 517 m s.l.m.

Tavoletta IGM: 146 II SE



Legenda carta e sezioni

	DEPOSITI CONTINENTALI QUATERNARI
	Depositi alluvionali prevalentemente ghiaiosi.
	Conoide: a) alluvionale, b) di origine mista
	Depositi detritici di versante con tessitura medio-fine
	Depositi attuali e recenti. Olocene
	<b>AVM. Sintema di Valle Maielama.</b> Pleistocene superiore.
	<b>ACT. Sintema di Catignano.</b> Pleistocene Medio finale.
SEQUENZA CARBONATICA MESOZOICA	
	<b>ELL. Calcari a Ellipsactinie.</b> Calcarenit-calciuriditi bioclastiche in strati spessi o a giacitura indistinta. Kimmeridgiano-Titoniano
	<b>ECO. Calcari ad echinodermi e coralli.</b> Calcarenit bioclastiche ed oolitiche con intercalate biocostruzioni coralli gene di dimensioni metriche e livelli di calcari micritici bianco-grigi. Intercalazioni di corpi brecciati Bajociano p.p. - Oxfordiano.
	<b>UOO. Unità oolitica.</b> Calcarenit rosate oolitiche. Toarciano p.p. - Bajociano p.p.
	<b>COL. Corniola dolomitizzata.</b> Calcari micritici nocciola in strati sottili, con selce ed intercalazioni di calcareniti bioclastiche; Rare intercalazioni marnose. Sinemuriano p.p. - Pliensbachiano.
	<b>CPL. Calcari a Paleodasyclusus.</b> Alternanze irregolari di calcari, calcari dolomitici e dolomie, sovente prevalenti. Sinemuriano Superiore.
	Traccia dei profili
	Postazione



Carta Geologica d'Italia; F 369 Sulmona - Servizio Geologico d'Italia

