



# RAN

## *Rete Accelerometrica Nazionale*

Monografia della  
postazione di  
**Scafa**

Codice stazione  
**SCF**

**Prima compilazione:** 30 ottobre 2006  
**Aggiornamento:**

# Inquadramento generale



Sede della postazione

Codice	SCF
--------	-----

Regione	Abruzzo	
Provincia	Pescara	
Comune   Località	Scafa	
Indirizzo   n° civico		
Riferimenti locali	presso il Centro Squadra Esercizio	
Note sul sito della stazione		

Ente committente	DPC	USSN
Data Ora prima attivazione	10/12/1979	
Tipo e codice strumento	A	
Note relative alla stazione di misura	Stazione rimossa	

# Inquadramento geografico

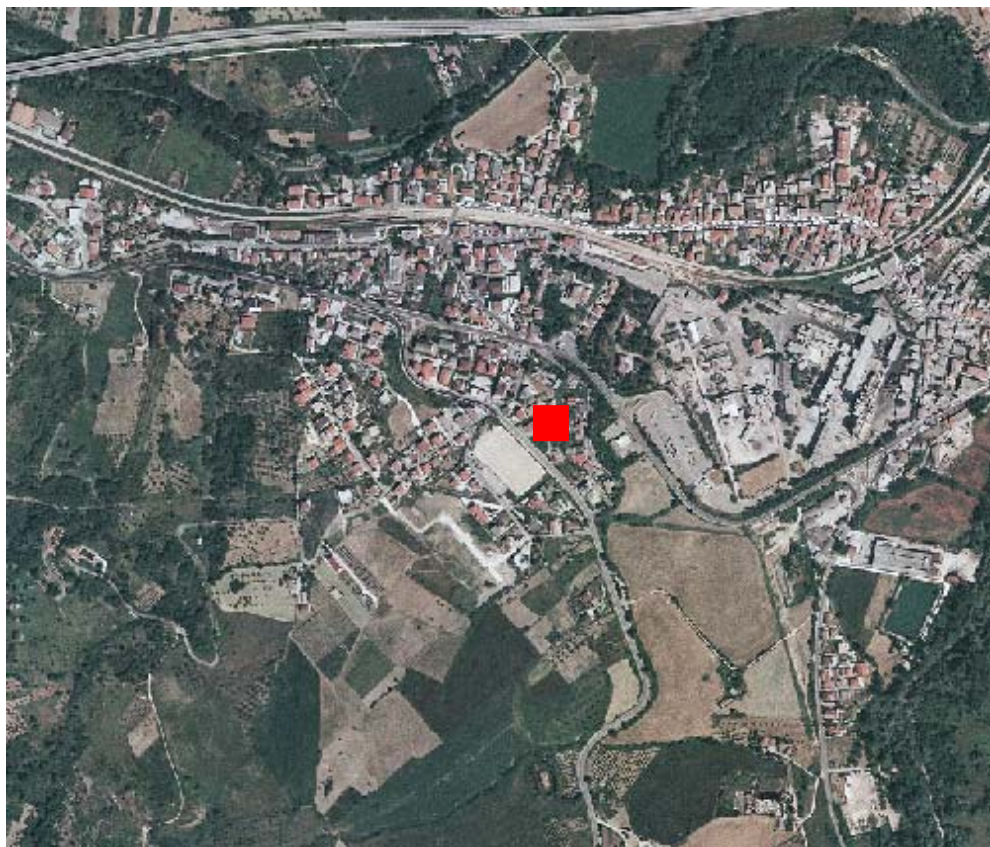


Foto aerea con localizzazione sito stazione

		Latitudine	Longitudine
Coordinate Geografiche (WGS84)		42.2647222	13.9977778
Coordinate UTM (WGS84 zona 33)		4679654.9	417342.84
Coordinate Gauss- Boaga (Monte Mario fuso 2)		4679749	2437335

Foglio - tav. I.G.M.I.   Quota (m s.l.m.)	147 IV NO	128
--	-----------	-----

Carta Tecnica Regionale	
-------------------------	--

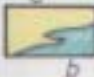
Stazione su roccia più vicina	
----------------------------------	--

# Inquadramento geologico

CARTA GEOLOGICA scala 1:50000



LEGENDA

-  Ghiaie sabbie e limi torrentizi e fluviali del piano di fondovalle glaciene ed olivie abbandonati. (Diocene)
-  Alluvioni prev ghiaioso-sabbiose: terrazzo del 2° ordine (a); talora leggermente cementate: terrazzo del 1° ordine (b) (Pleistocene)
-  Argille grigio-azzurre a diverso tenore siltoso con intercal. di sabbie più o meno argillose (a); conglomerati discontinui ad elementi calcarei poligenici e a cemento calcareo o in matrice arenacea (b) (Pliocene inf.)  
Serie della Maiella (facies di transizione)
-  Argille e marne più o meno argillose con intercalazioni subordinate di arenarie lastriiformi e siltiti (a) Conglomerati calcarei poligenici in livelli discontinui (b) (Messiniano)
-  Formazione gessifera Argille gessifere e gessi microcrist in strati sottili (Messiniano)
-  Alternanze di calcari arenacei e marnosi ben stratificati, talora asfaltiferi (Tortoniano - Burdigaliano)
-  Calcareniti e calcari organogeni grigio-ferro con frequenti impregnazioni bituminose (Burdigaliano - Oligocene sup.)
-  Formazione S. Spirito Calcari marnosi selciferi tipo "scaglia" spesso finemente detritici (Oligocene - Paleocene)
-  - - - - - Foglie
-  ● S Sondaggio AGIP "La Ptoia"
-  A — A' Traccia delle sezioni
-  ○ Pastazione accelerometrica

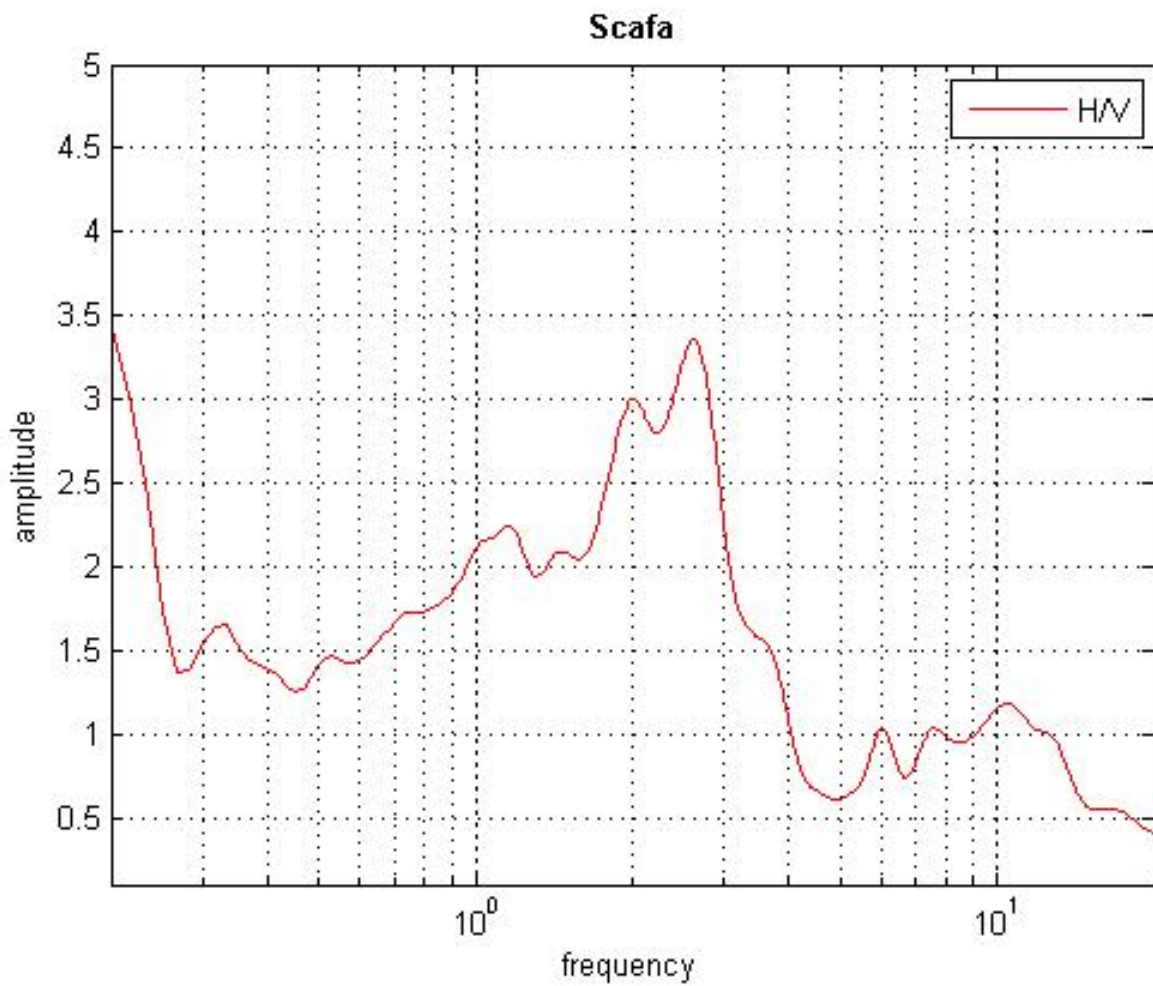
SEZIONE GEOLOGICA A-A' scala 1:50000



SEZIONE GEOLOGICA B-B' scala 1:2000



# H/V



# **Riferimenti**

## **Geologia**

Carta geologica estratta dalle monografie dell'ENEL

## **Microtremori**

Dipartimento della Protezione Civile – Ufficio Valutazione  
Prevenzione e Mitigazione del Rischio Sismico ed Attività  
ed Opere Post-Emergenza (SAPE)