



RAN

Rete Accelerometrica Nazionale

Monografia della
postazione di
San Vittorino

Codice stazione
SVT

Prima compilazione: 08 Novembre 2006
Aggiornamento:

Inquadramento generale



Sede della postazione

Codice	SVT
---------------	-----

Regione	Abruzzo		
Provincia	L'Aquila		
Comune Località	L'Aquila	San Vittorino	
Indirizzo n° civico			
Riferimenti locali	Cabina Enel		
Note sul sito della stazione			

Ente committente	DPC	USSN	
Data Ora prima attivazione	19/06/1975		
Tipo e codice strumento	A		
Note relative alla stazione di misura	Stazione rimossa		

Inquadramento geografico

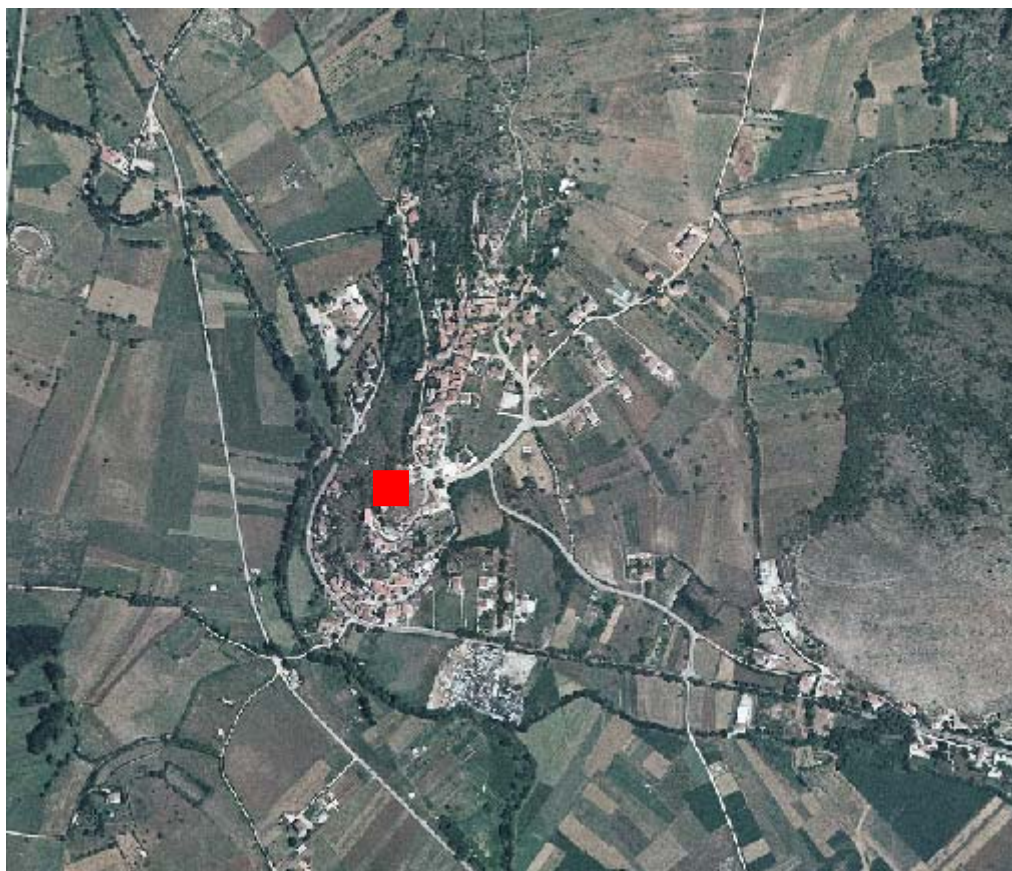


Foto aerea con localizzazione sito stazione

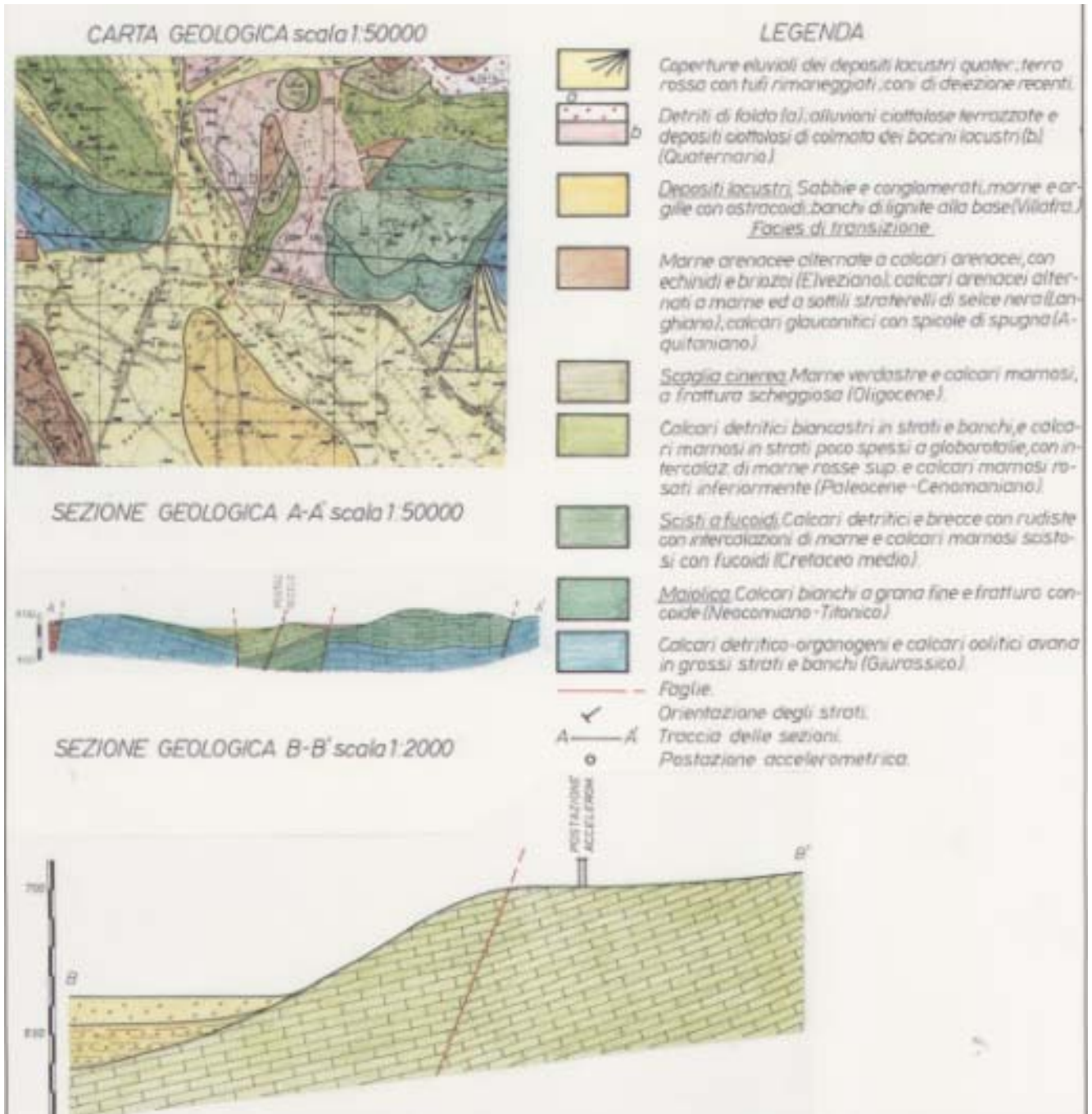
		Latitudine	Longitudine
Coordinate Geografiche (WGS84)		42.3969444	13.3136111
Coordinate UTM (WGS84 zona 33)		4695227.4	361206.77
Coordinate Gauss- Boaga (Monte Mario fuso 2)		4695322	2381197

Foglio - tav. I.G.M.I. Quota (m s.l.m.)	139 II SO	700
--	-----------	-----

Carta Tecnica Regionale	
-------------------------	--

Stazione su roccia più vicina	
----------------------------------	--

Inquadramento geologico



Riferimenti

Geologia

Carta geologica estratta dalle monografie dell'ENEL