



RAN

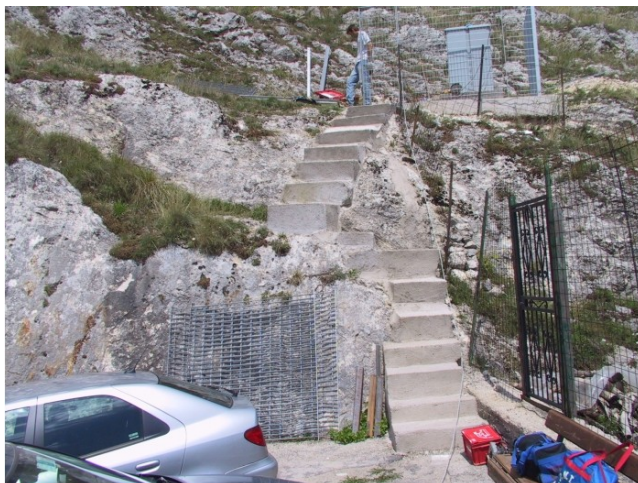
Rete Accelerometrica Nazionale

Monografia della
postazione di
Pescasseroli

Codice stazione
PSC

Prima compilazione: 27 Ottobre 2006
Aggiornamento:

Inquadramento generale



Sede della postazione

Codice	PSC
--------	-----

Regione	Abruzzo		
Provincia	L'Aquila		
Comune Località	Pescasseroli		
Indirizzo n° civico			
Riferimenti locali			
Note sul sito della stazione			

Ente committente	DPC	USSN
Data Ora prima attivazione	27/11/2003	
Tipo e codice strumento	Altus Etna 3821	18 bits
Note relative alla stazione di misura	Stazione definitiva	

Inquadramento geografico



Foto aerea con localizzazione sito stazione

		Latitudine	Longitudine
Coordinate Geografiche (WGS84)		41.812042	13.789196
Coordinate UTM (WGS84 zona 33)		4629616.3	399428.7
Coordinate Gauss- Boaga (Monte Mario fuso 2)		4629709	2419421

Foglio - tav. I.G.M.I. Quota (m s.l.m.)	152 II NO	1242
---	-----------	------

Carta Tecnica Regionale	
-------------------------	--

Stazione su roccia più vicina	
-------------------------------	--

Inquadramento geologico

Geological
sketch
(from Carta
geologica
d'Italia –
F. 152
SORA)



Estratto da *The molise earthquake strong motion data set
october 31 2002 – december 30 2003*

Riferimenti

Geologia

The Molise earthquake strong motion data set –
october 31 2002 – december 30 2003