



RAN

Rete Accelerometrica Nazionale

Monografia della
postazione di
Chieti

Codice stazione
CHT

Prima compilazione: 17 Ottobre 2006
Aggiornamento:

Inquadramento generale



Sede della postazione

Codice	CHT
---------------	-----

Regione	Abruzzo		
Provincia	Chieti		
Comune Località	Chieti		
Indirizzo n° civico			
Riferimenti locali			
Note sul sito della stazione			

Ente committente	DPC	USSN
Data Ora prima attivazione	07/07/2005	
Tipo e codice strumento	Episensor Makalu non causal filter	
Note relative alla stazione di misura	Stazione provvisoria	

Inquadramento geografico

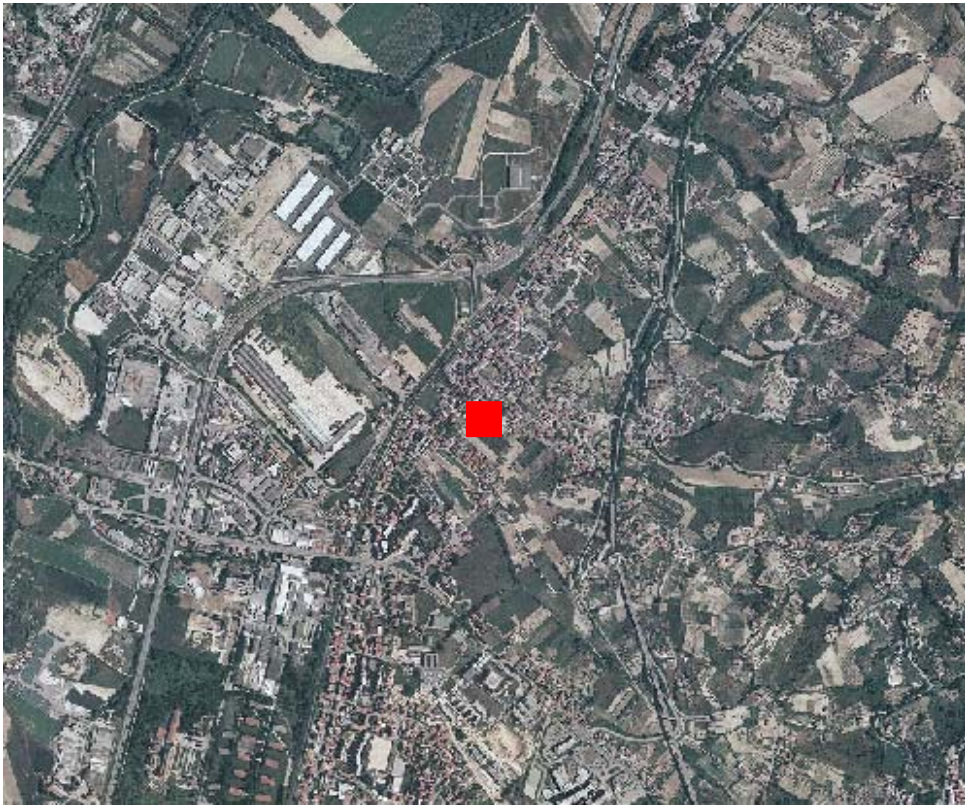


Foto aerea con localizzazione sito stazione

		Latitudine	Longitudine
Coordinate Geografiche (WGS84)		42.369827	14.147809
Coordinate UTM (WGS84 zona 33)		4691190.6	429833.46
Coordinate Gauss- Boaga (Monte Mario fuso 2)		4691286	2449826

Foglio - tav. I.G.M.I. Quota (m s.l.m.)	141 III SE	109
--	------------	-----

Carta Tecnica Regionale	
-------------------------	--

Stazione su roccia più vicina	
----------------------------------	--

Inquadramento geologico



Estratto da *“The Molise Earthquake strong motion data set October 31 2002 – december 30 2003”*

Riferimenti

Geologia

Estratto da *“The Molise Earthquake strong motion data set October 31 2002 – december 30 2003”*