



RAN

Rete Accelerometrica Nazionale

Monografia della
postazione di
Capestrano

Codice stazione
CPS

Prima compilazione: 09 Novembre 2006
Aggiornamento:

Inquadramento generale



Sede della postazione

Codice	CPS
---------------	-----

Regione	Abruzzo	
Provincia	L'Aquila	
Comune Località	L'Aquila	Palmara
Indirizzo n° civico		
Riferimenti locali	Campo sportivo comunale	
Note sul sito della stazione		

Ente committente	DPC	USSN
Data Ora prima attivazione	05/12/2003	
Tipo e codice strumento	Episensor Etna Datalogger	
Note relative alla stazione di misura	Stazione definitiva	

Inquadramento geografico

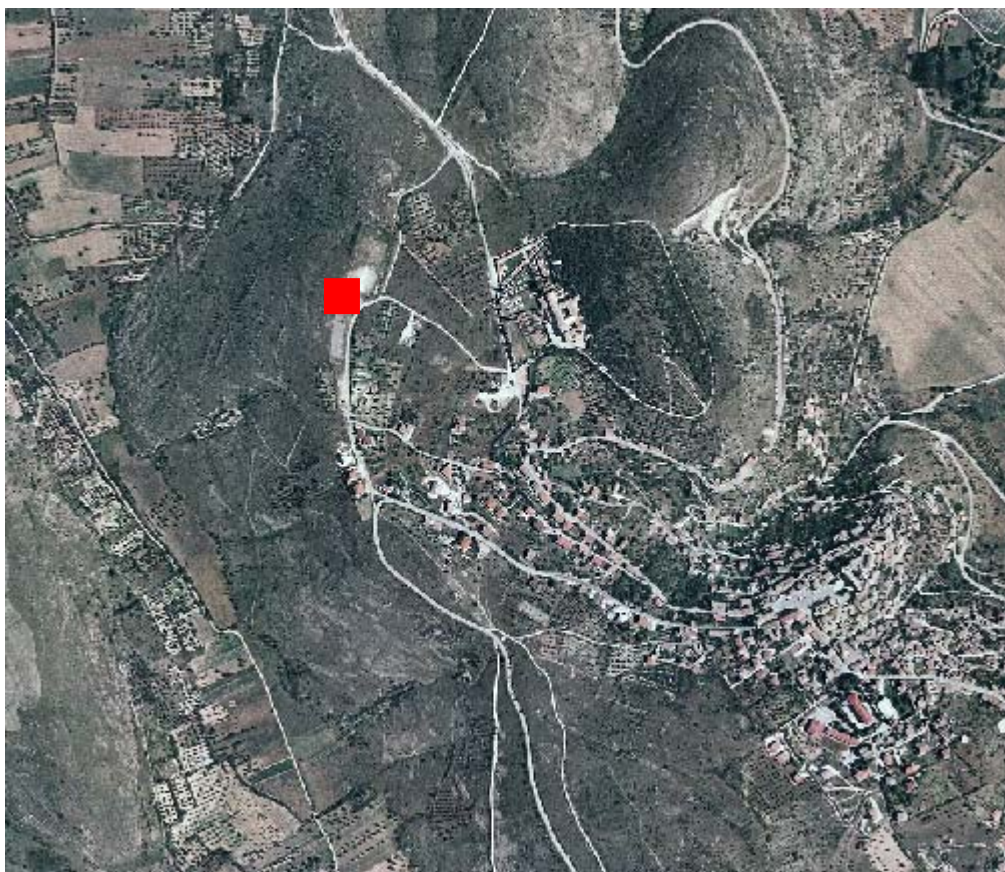


Foto aerea con localizzazione sito stazione

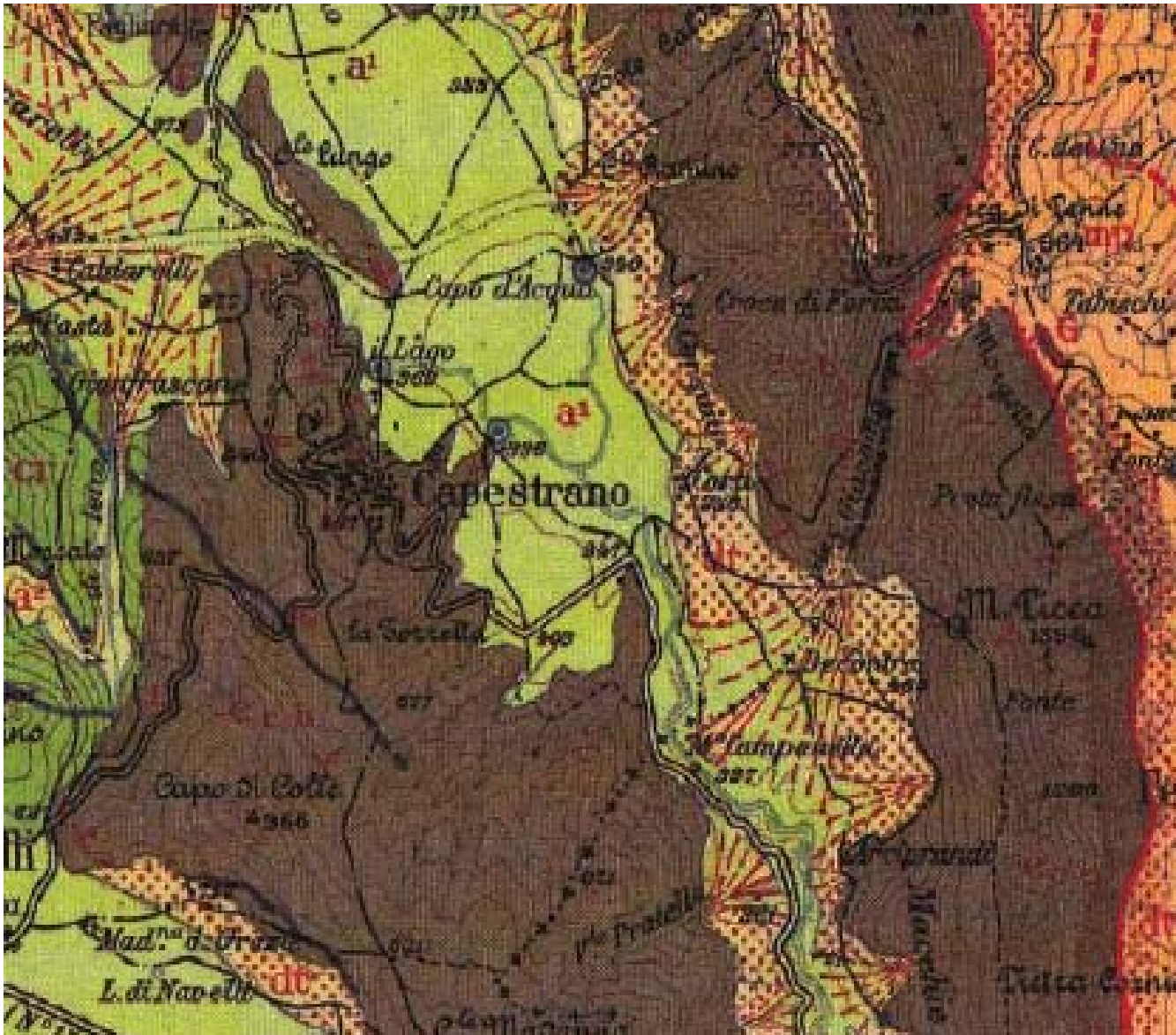
		Latitudine	Longitudine
Coordinate Geografiche (WGS84)		42.272000	13.758000
Coordinate UTM (WGS84 zona 33)		4680723.5	397578.94
Coordinate Gauss- Boaga (Monte Mario fuso 2)		4680818	2417571

Foglio - tav. I.G.M.I. Quota (m s.l.m.)	146 I NO	585
--	----------	-----

Carta Tecnica Regionale	
-------------------------	--

Stazione su roccia più vicina	
----------------------------------	--

Inquadramento geologico



Estratto da The Molise earthquake strong motion data set
– October 31 2002 – December 30 2003

Riferimenti

Geologia

Estratto da The Molise earthquake strong motion data set – October 31 2002 – December 30 2003