



RAN

Rete Accelerometrica Nazionale

Monografia della
postazione di
Bazzano

Codice stazione
BZZ

Prima compilazione: 17 Ottobre 2006
Aggiornamento:

Inquadramento generale



Sede della postazione

Codice	BZZ
---------------	-----

Regione	Abruzzo		
Provincia	L'Aquila		
Comune Località	Bazzano		
Indirizzo n° civico			
Riferimenti locali			
Note sul sito della stazione			

Ente committente	DPC	USSN
Data Ora prima attivazione	03/03/1988	
Tipo e codice strumento	A	
Note relative alla stazione di misura	Stazione rimossa	

Inquadramento geografico



Foto aerea con localizzazione sito stazione

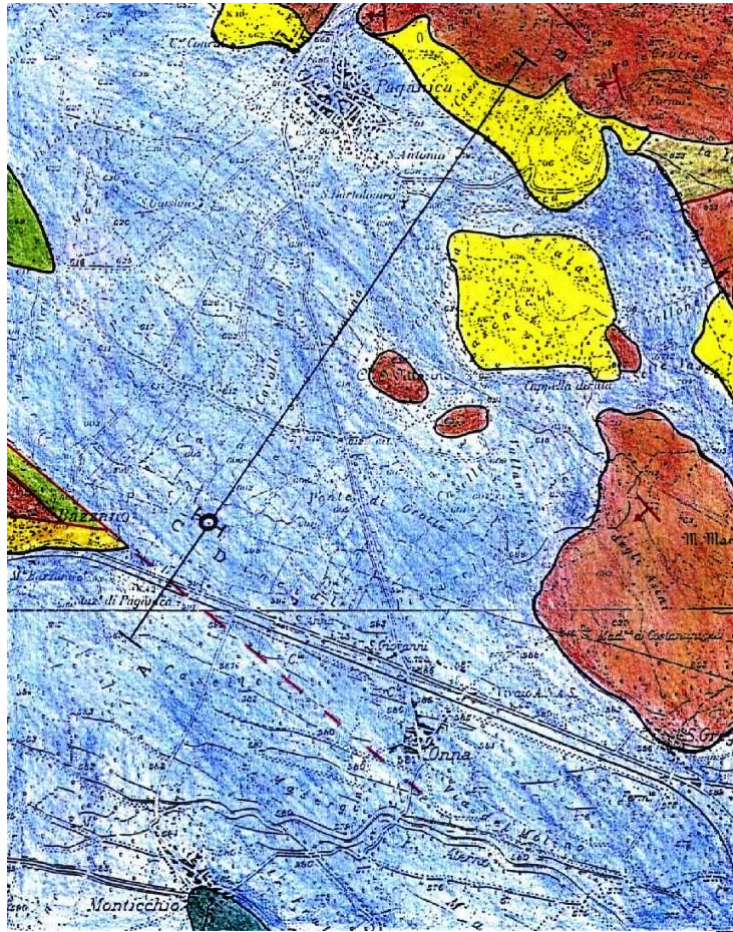
		Latitudine	Longitudine
Coordinate Geografiche (WGS84)		42.3375	13.4661111
Coordinate UTM (WGS84 zona 33)		4688388.8	373639.01
Coordinate Gauss- Boaga (Monte Mario fuso 2)		4688484	2393630

Foglio - tav. I.G.M.I. Quota (m s.l.m.)	140 III SO	597
--	------------	-----




Carta Tecnica Regionale	
-------------------------	--

Stazione su roccia più vicina	
----------------------------------	--









Inquadramento geologico



DEPOSITI CONTINENTALI

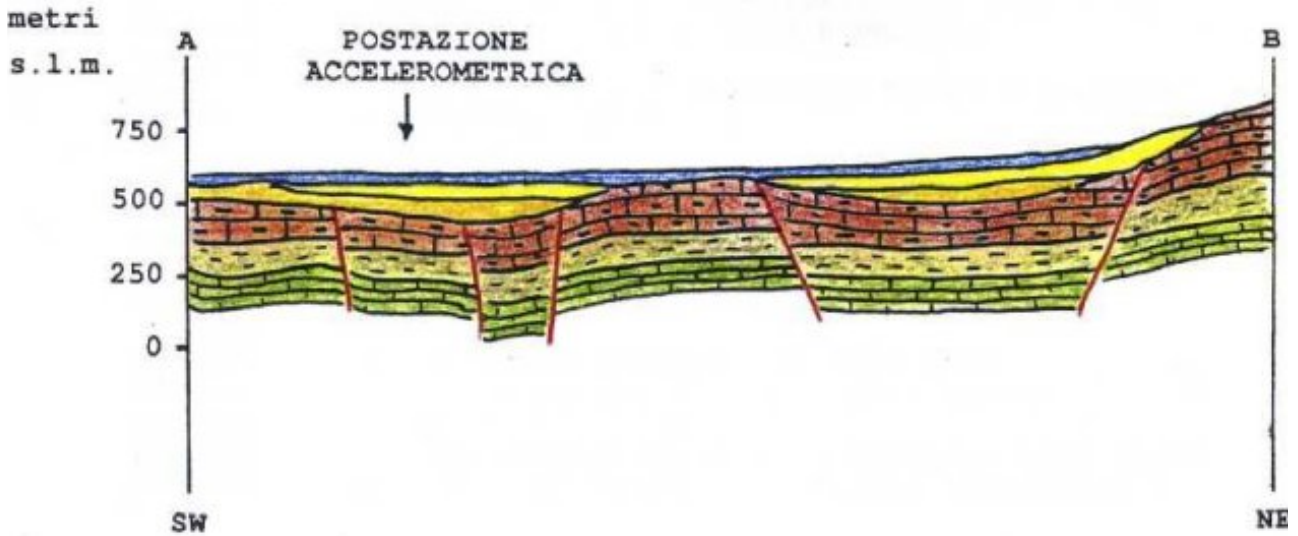
-  Depositi alluvionali, coperture eluviali, depositi di conoide fluviale. Olocene - Pleistocene.
-  Depositi lacustri superiori: conglomerati e calcareniti. Pleistocene superiore.
-  Depositi lacustri inferiori: marne e argille. Pleistocene inferiore.

DEPOSITI MARINI

-  Marne, marne arenacee, calcareniti glauconitiche, calcari detritico - organogeni, conglomerati, livelli selciferi. Miocene.
 -  Marne, marne arenacee, calcari detritici, brecciole calcaree. Oligocene - Eocene.
 -  Calcari detritici, calcari marnosi, marne rosse ("Scaglia"). Eocene - Cretacico superiore.
 -  Calcari detritico - organogeni, calcari colitici, bioclastiti, breccie calcaree. Cretacico inferiore - Dogger.
-  Faglia e suo ipotetico prolungamento
-  Giacitura degli strati
-  Traccia di sezione
-  Postazione accelerometrica

Carta geologica estratta dalle monografie dell'ENEL

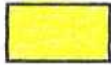
Sezione geologica



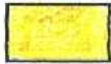
DEPOSITI CONTINENTALI



Depositi alluvionali, coperture eluviali, depositi di conoide fluviale. Olocene - Pleistocene.



Depositi lacustri superiori: conglomerati e calcareniti. Pleistocene superiore.



Depositi lacustri inferiori: marne e argille. Pleistocene inferiore.

DEPOSITI MARINI



Marne, marne arenacee, calcareniti glauconitiche, calcari detritico - organogeni, conglomerati, livelli selciferi. Miocene.



Marne, marne arenacee, calcari detritici, brecciole calcaree. Oligocene - Eocene.



Calcari detritici, calcari marnosi, marne rosse ("Scaglia"). Eocene - Cretacico superiore.



Faglia

Riferimenti

Geologia

Carta geologica estratta dalle monografie dell'ENEL