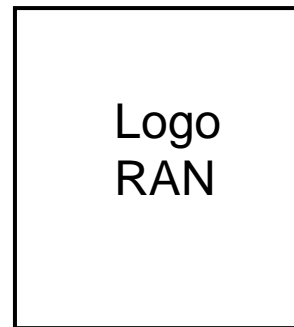




Servizio Sismico Nazionale



RAN

Rete Accelerometrica Nazionale

Monografia della
postazione di
XXX

Codice stazione
XXX

Prima compilazione: giorno mese anno
Aggiornamento:

Inquadramento generale

**Sede della
postazione**

--

Codice

--

Regione

--

Provincia

--

Comune | Località

--	--

Indirizzo | n° civico

--	--

Riferimenti locali

--	--

**Note sul sito
della stazione**

--

Ente committente

	DPC
--	-----

USSN

**Data
Ora prima
attivazione**

gg/mm/aaaa	
------------	--

**Tipo e
codice strumento**

--	--

**Note relative alla
stazione di misura**

--

Inquadramento geografico

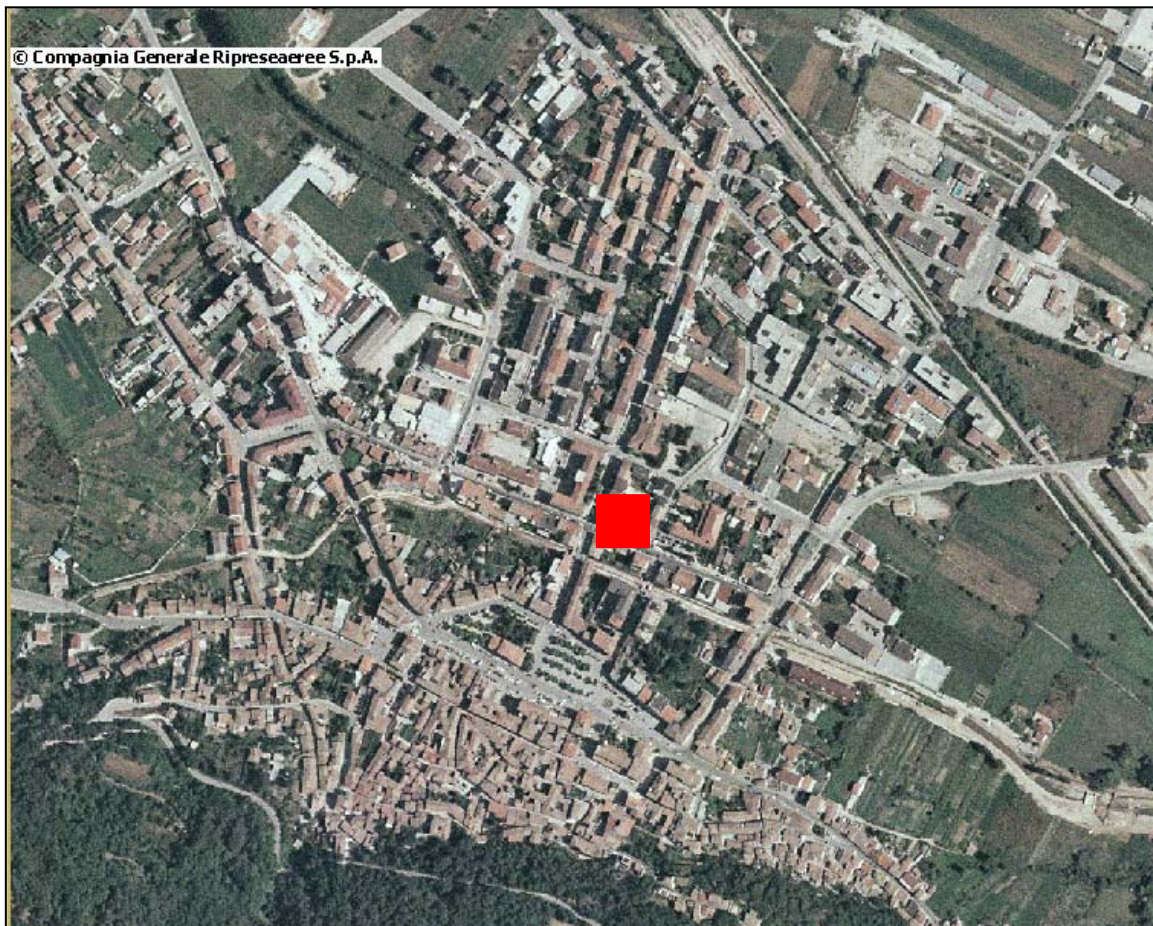


Foto aerea con localizzazione sito stazione

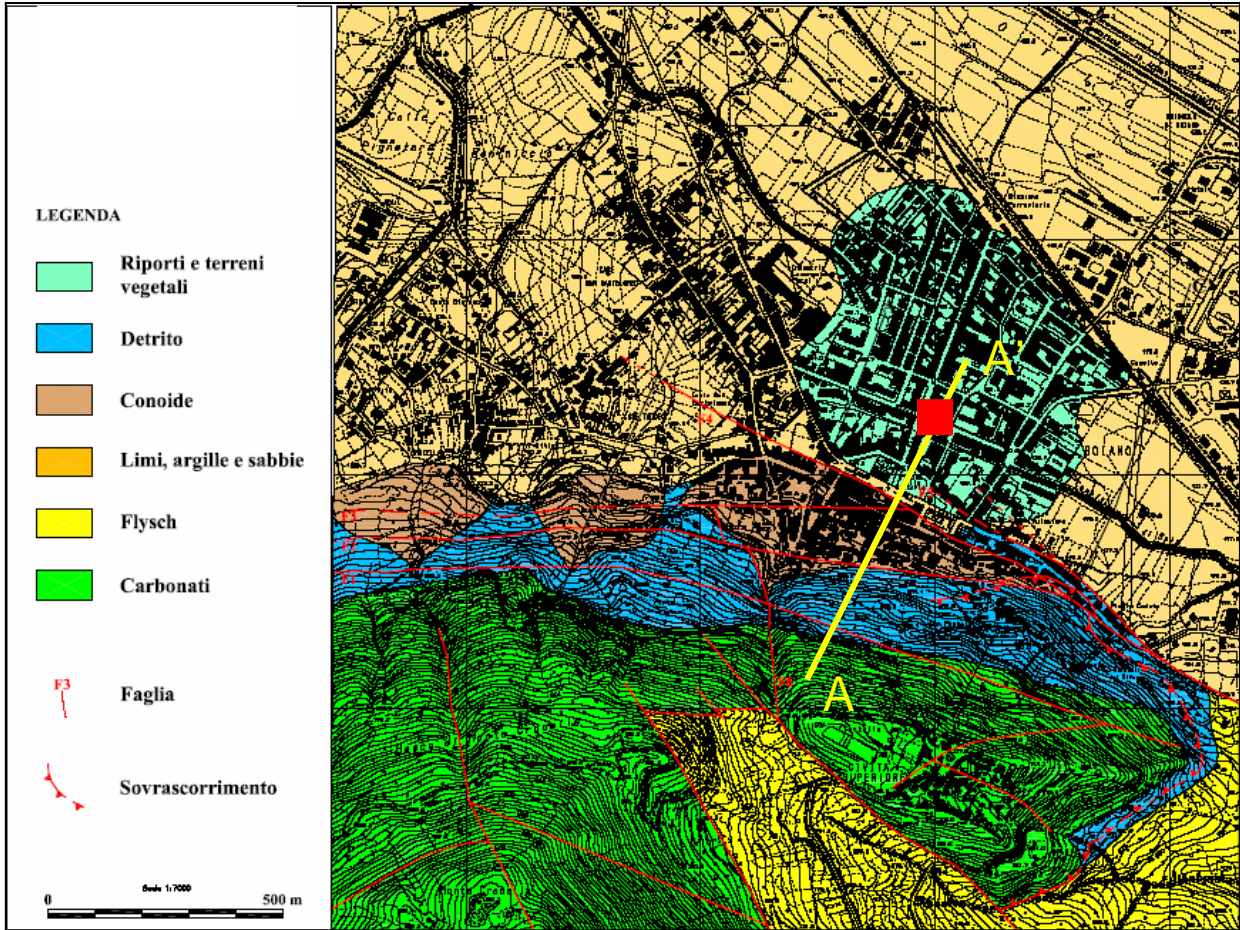
		Latitudine	Longitudine
Coordinate Geografiche (WGS84)			
Coordinate UTM (WGS84 zona XX)			
Coordinate Gauss- Boaga (Monte Mario fuso X)			

Foglio - tav. I.G.M.I. Quota (m s.l.m.)		
--	--	--

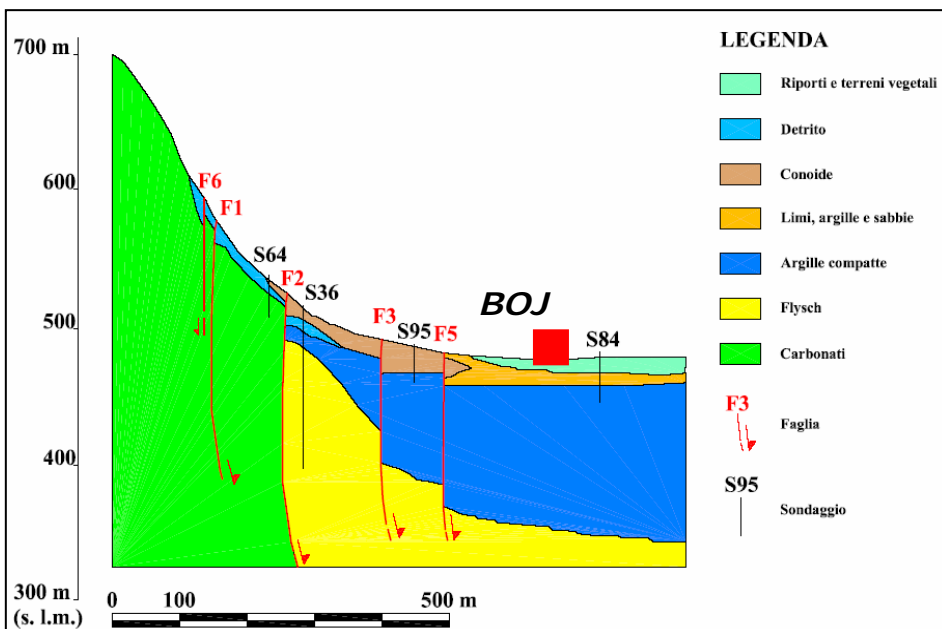
Carta Tecnica Regionale	
-------------------------	--

Stazione su roccia più vicina	
----------------------------------	--

Inquadramento geologico



Carta geologica



Sezione geologica A—A'

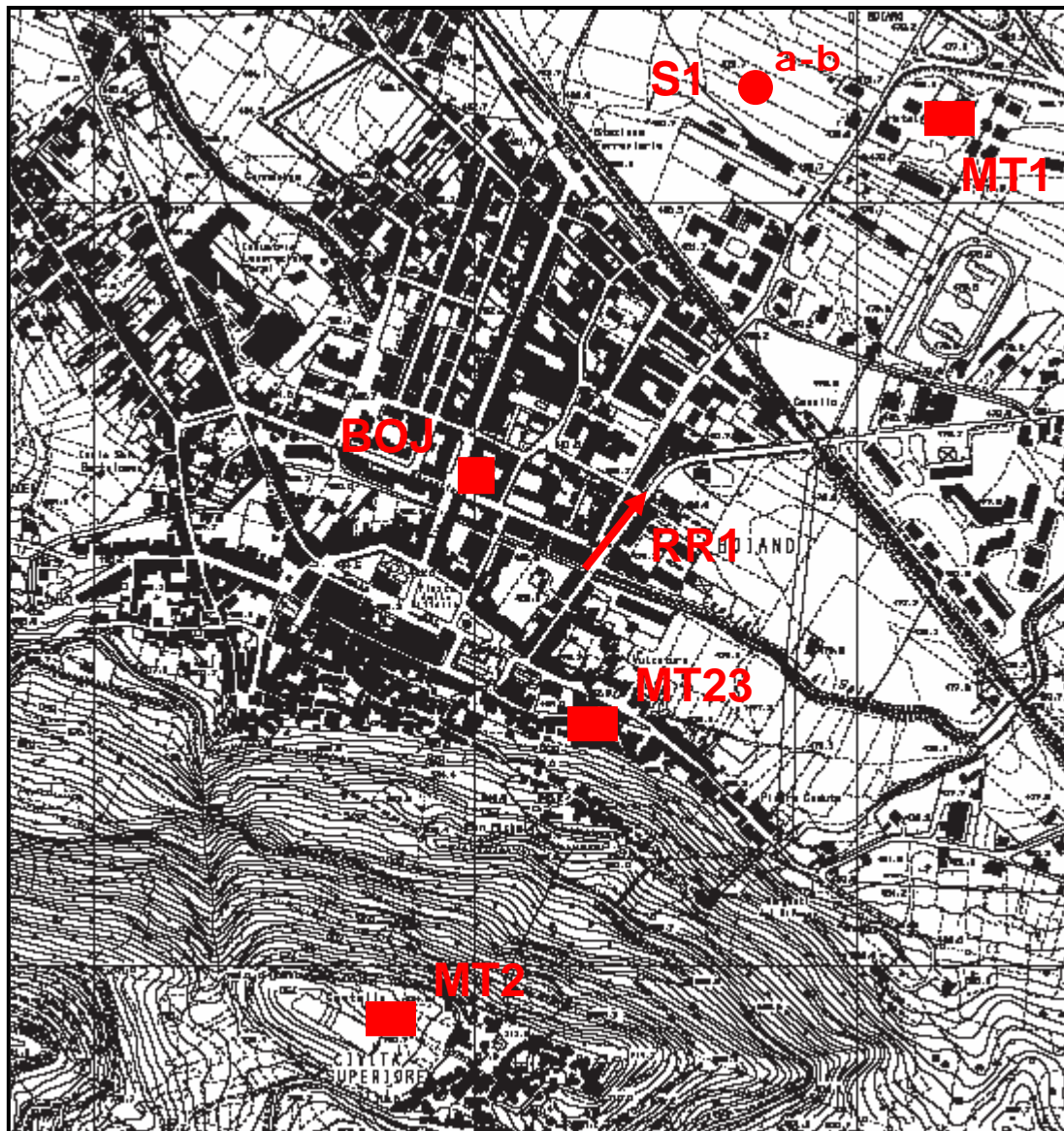
Localizzazione indagini

Legenda

(in rosso e numerate le indagini selezionate)

Sigla	Tipo	Simbolo
S	Sondaggio	S1 ●
S ^a	Sondaggio SPT/CPT	● ^a
S ^b	Sondaggio DH/CH	● ^b
S ^c	Sondaggio Carotaggio elettrico	● ^c
RR	Sismica Rifrazione	RR1 →
RL	Sismica Riflessione	— · · ▶
SASW (NASW)	Sismica Superficie	- - - - ▶
SEO	Geoelettrica▶
MT	Microtremori	MT1 ■

Mappa



Localizzazione indagini

Caratterizzazione geotecnica e geofisica

Sondaggio S1

Distante dalla stazione XXX circa 700 m

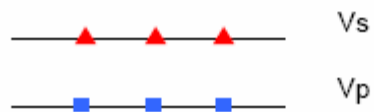
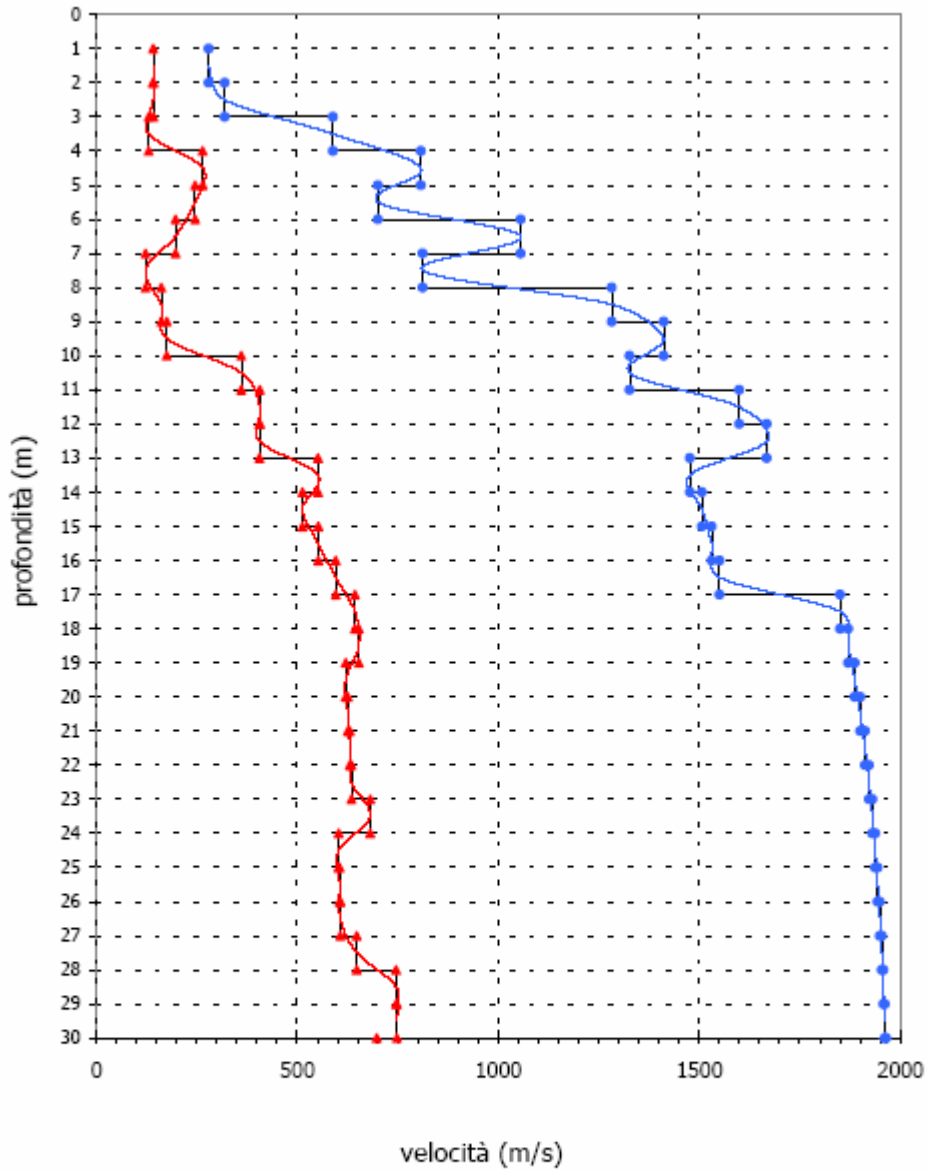
ID	Sigla_sond	Da	a	Quota_T	Quota_L	Spessore	Profondita	Classe_lito	Descrizione
S96	S2	0,0	0,4	479	478,6	0,4	0,4		terreno vegetale costituito da limo sabbioso di colore avana scuro con residui vegetali e sporadici inclusi millimetrici
S96	S2	0,4	1,1	478,6	477,9	0,7	1,1		limo sabbioso e sabbia limosa di colore avana e grigio con tracce di ossidazione, frammenti di laterizi e residui carboniosi e vegetali. Probabile
S96	S2	1,1	2,3	477,9	476,7	1,2	2,3		limo sabbioso e sabbia limosa di colore avana e grigio con tracce di ossidazione e di residui vegetali. Presenza di inclusi millimetrici subarrotondati.
S96	S2	2,3	2,8	476,7	476,2	0,5	2,8		sabbia limosa poco addensata a granulometria medio/fine
S96	S2	2,8	3,7	476,2	475,3	0,9	3,7		ghiaia prevalentemente calcarea a pezzatura media-grossolana do forma subarrotondata e subordinatamente arrotondata in abbondante matrice
S96	S2	3,7	4,4	475,3	474,6	0,7	4,4		limo argilloso-sabbioso molto plastico a consistenza morbida
S96	S2	4,4	5,9	474,6	473,1	1,5	5,9		limo argilloso di colore grigio a consistenza soda con residui vegetali e sporadici inclusi ghiaiosi
S96	S2	5,9	8	473,1	471,0	2,1	8		limo sabbioso e sabbia limosa moderatamente addensata e debolmente laminata, con residui vegetali
S96	S2	8,0	8,6	471	470,4	0,6	8,6		ghiaia prevalentemente calcarea di dimnnsioni comprese tra 2/3 mm e 1 cm di forma subarrotondati in matrice sabbioso-limosa prevalentemente verso il
S96	S2	8,6	12,2	470,4	466,8	3,6	12,2		ghiaia prevalentemente calcarea di forma subangolare e subarrotondata e dimensioni comprese tra 2 e 3 mm in matrice sabbioso-limosa di colore avana.
S96	S2	12,2	13,7	466,8	465,3	1,5	13,7		sabbia limosa di colore grigio a granulometria crescente verso il basso da medio-fine a media. Il materiale si presenta mediamente addensato con
S96	S2	13,7	15,35	465,3	463,6	1,7	15,35		argilla limosa di colore grigio con screziature avana a consistenza soda, con abbondanti inclusi calcarei millimetrici e centimetrici con evidenti tracce di
S96	S2	15,4	16,6	463,6	462,3	1,3	16,6		sabbia limosa mediamente addensta di colore avana con evidenti tracce di ossidazione color ocra.Presenza di sporadici inclusi millimetrici
S96	S2	16,6	17,2	462,3	461,7	0,6	17,2		limo sabbioso plastico a consistenza morbida e di colore grigio
S96	S2	17,2	21,3	460,7	457,6	4,1	21,3		ghiaia a pezzatura compresa tra 1/2 mm e 10 mm di forma subarrotondati e arrotondata, in abbondante matrice sabbioso-limosa grigia. Il materiale si
S96	S2	21,3	28,5	457,6	450,4	7,2	28,5		limo argilloso-sabbioso grigio e grigio chiaro a consistenza morbida-soda. Presenza di inclusi vegetali, carboniosi e di frammenti di gusci. La frazione

Successione litostratigrafica



Bedrock

Profilo delle V_s e delle V_p



Profilo di sismica a rifrazione

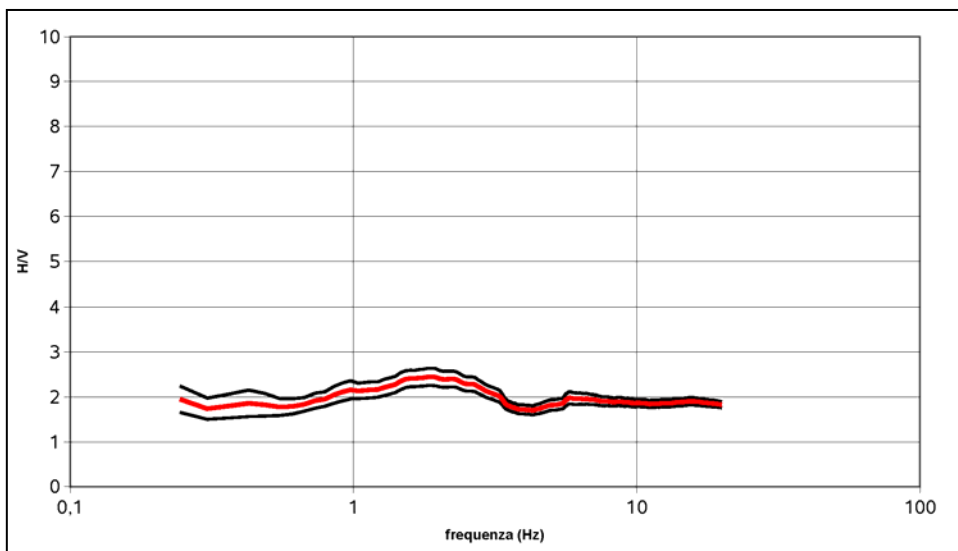
Distante circa 80 m

Velocità 1° strato	Profondità
400 m/s	3 m
Velocità 2° strato	Profondità
833.4 m/s	-

Microtremori

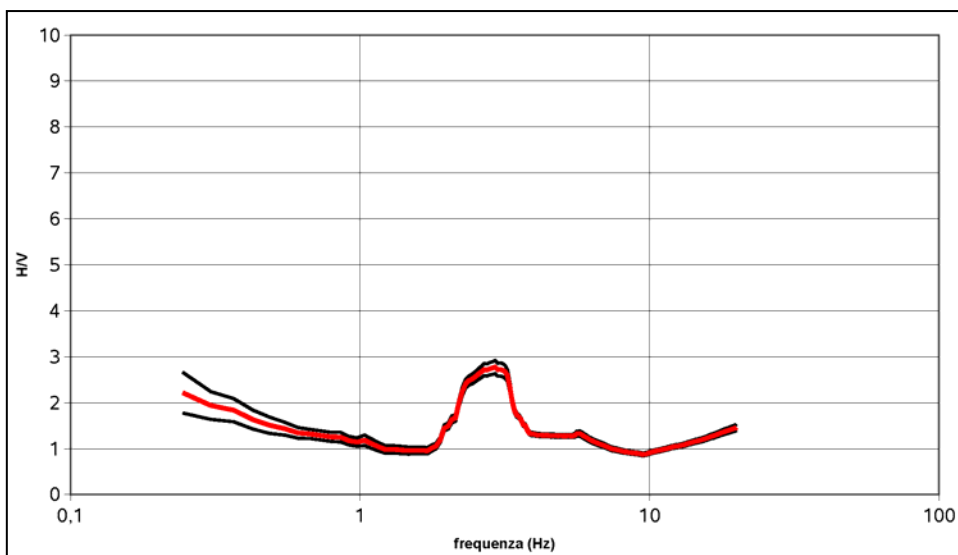
MT2

Distante
circa 350 m
su roccia



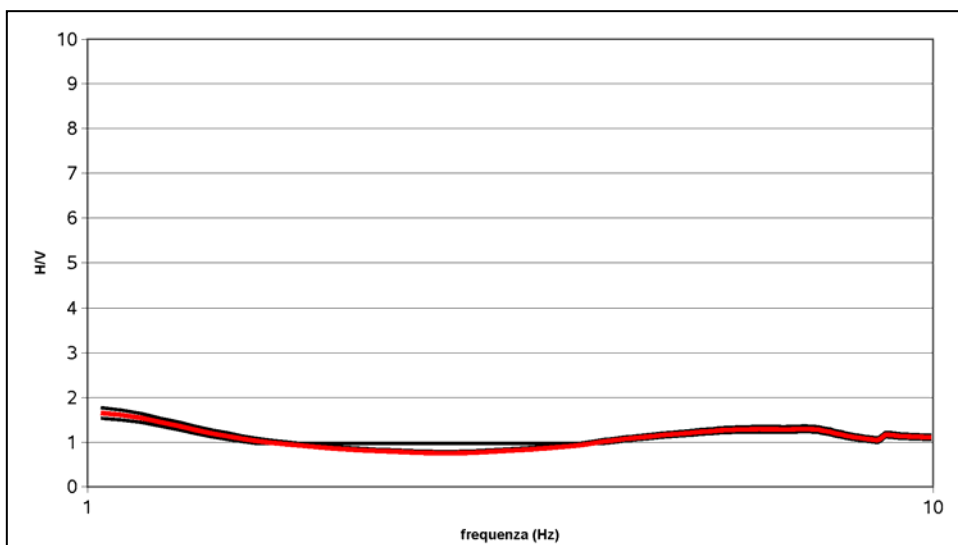
MT23

Distante
circa 150 m
su conoide



MT1

Distante
circa 800 m
su sedimenti
soffici molto
spessi



Riferimenti

Geologia

DPC – U. Servizio Sismico Nazionale

Sondaggio

Geoservizi s.r.l. Campobasso

Down-Hole

Geoservizi s.r.l. Campobasso

Parametri geotecnici

IMOS s.r.l. Campobasso

Microtremori

DPC - U. Servizio Sismico Nazionale

Riferimento istituzionale:

Sergio Baranello (Regione Molise)

Tel. 338-4296972

Nicola Malatesta (Tecnico Comunale)

Tel. 328-3808272

Riferimento tecnico:

Piero De Pari (Geoservizi)

Tel. 348-5107388