

2a riunione semestrale  
Roma, 30-31 Ottobre 2008

# *Progetto S4 INGV*

## Task 3

Programma attività in sito PoliTO

S.Foti, C.Comina, L.V. Socco



POLITECNICO DI TORINO  
Dipartimento di Ingegneria  
Strutturale e Geotecnica

## PROGETTO INGV S4 – Task 3

| <b>Codice</b> | <b>Località</b>               | <b>PROVINCIA</b> | <b>REGIONE</b> | <b>Condizioni di sito</b> |
|---------------|-------------------------------|------------------|----------------|---------------------------|
| RNS           | RONCO SCRIVIA                 | Genova           | LIGURIA        | rock                      |
| SEL           | SESTRI LEVANTE                | Genova           | LIGURIA        | rock                      |
| GNV           | GENOVA                        | Genova           | LIGURIA        | rock                      |
| LSP           | LA SPEZIA                     | La Spezia        | LIGURIA        | rock                      |
| VRL           | VARESE LIGURE                 | La Spezia        | LIGURIA        | rock                      |
| TRT           | TORTONA                       | Alessandria      | PIEMONTE       |                           |
| NZZ           | NIZZA MONFERRATO              | Alessandria      | PIEMONTE       |                           |
| PNR           | PINEROLO                      | Torino           | PIEMONTE       |                           |
| GEA           | GELA                          | Caltanissetta    | SICILIA        | soft soil                 |
| CLG           | CALTAGIRONE                   | Catania          | SICILIA        | rock                      |
| PTT0          | PATTI (CAB. ENEL)             | Messina          | SICILIA        |                           |
| SPR           | SPERONE (MESSINA) (CAB. ENEL) | Messina          | SICILIA        | stiff soil                |
| TOR           | TORTORICI                     | Messina          | SICILIA        | rock                      |
| ISI           | ISPICA                        | Ragusa           | SICILIA        | rock                      |
| NTE           | NOTO                          | Siracusa         | SICILIA        | stiff soil                |
| PLZ           | PALAZZOLO ACREIDE             | Siracusa         | SICILIA        | stiff soil                |
| SRC           | SIRACUSA                      | Siracusa         | SICILIA        | rock                      |
| GRR           | GIARRE                        | Catania          | SICILIA        |                           |

# Liguria

Schede DPC → Siti su affioramento

PROGRAMMAZIONE PROVE

fk attiva 24-48 canali (spaziatura 1m)

Rifrazione onde P su stesso stendimento (spessore strato alterato?)

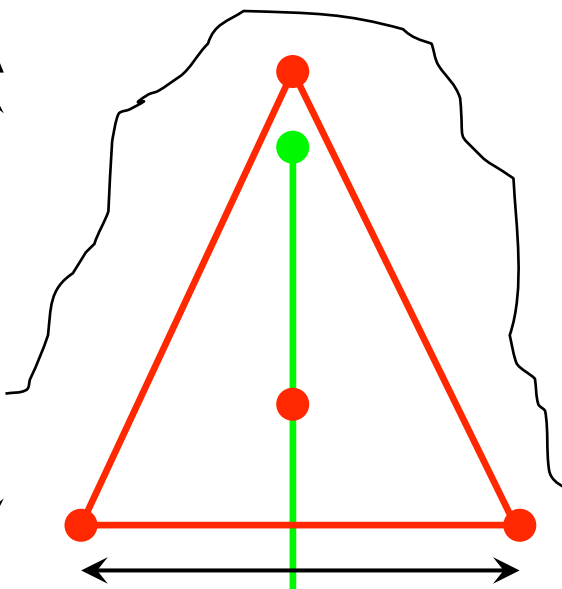
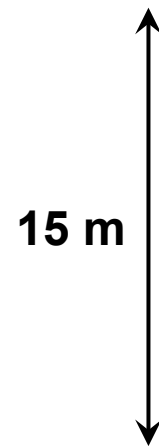
microtremori 4 geofoni 3D @ 2Hz (h/v piatto?; variazioni locali?)

Info aggiuntive: Banca dati regione Liguria? Forse sondaggi a Genova

# Genova



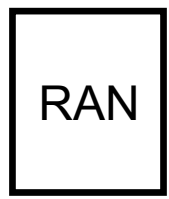
**GENOVA**



**SWM Active L = 23.5 m; Dx = 0.5 m;  
G = 48 - 4.5 Hz**

**SWM Passive G = 4 TX - 2 Hz**

**STRADA**



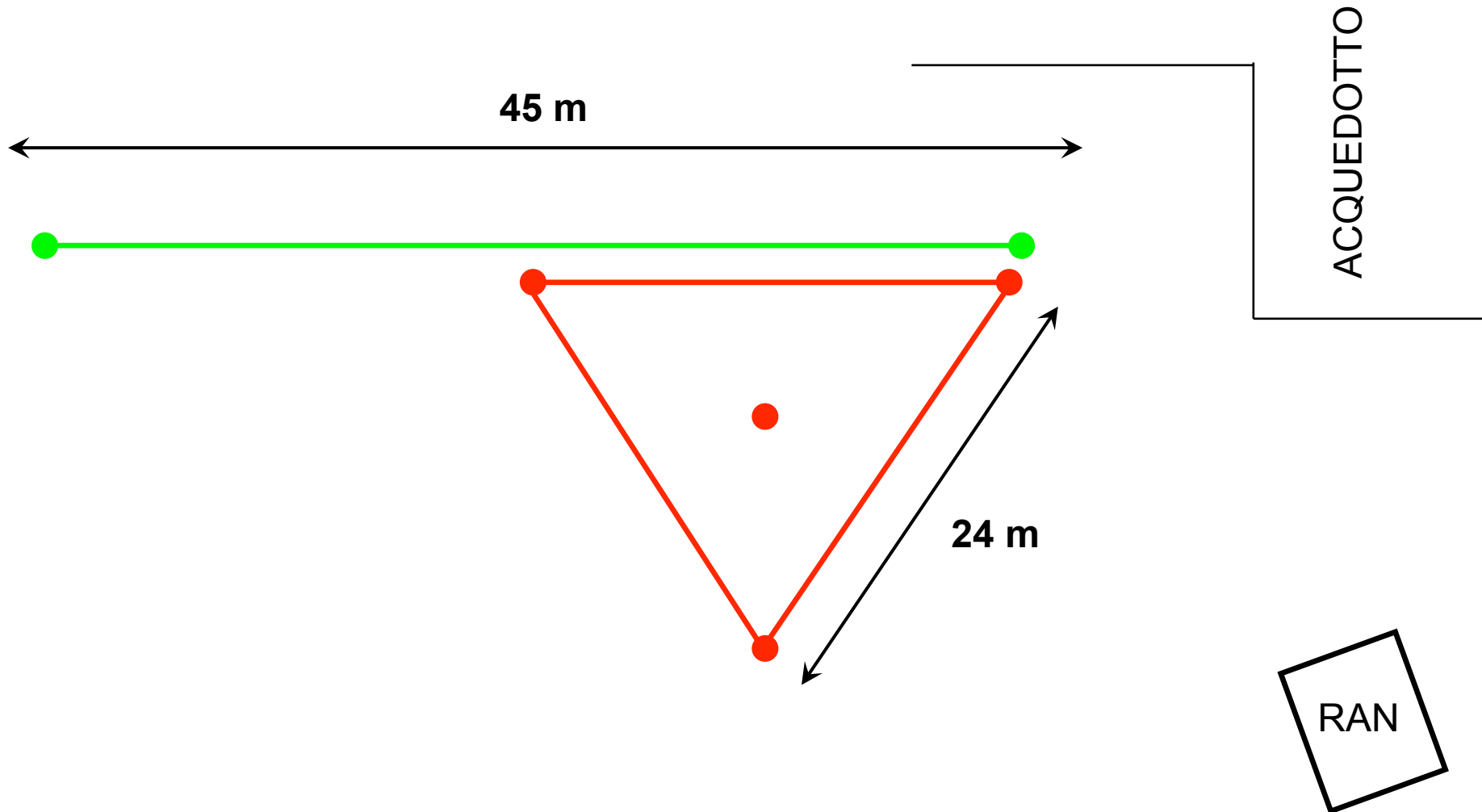
# Varese Ligure



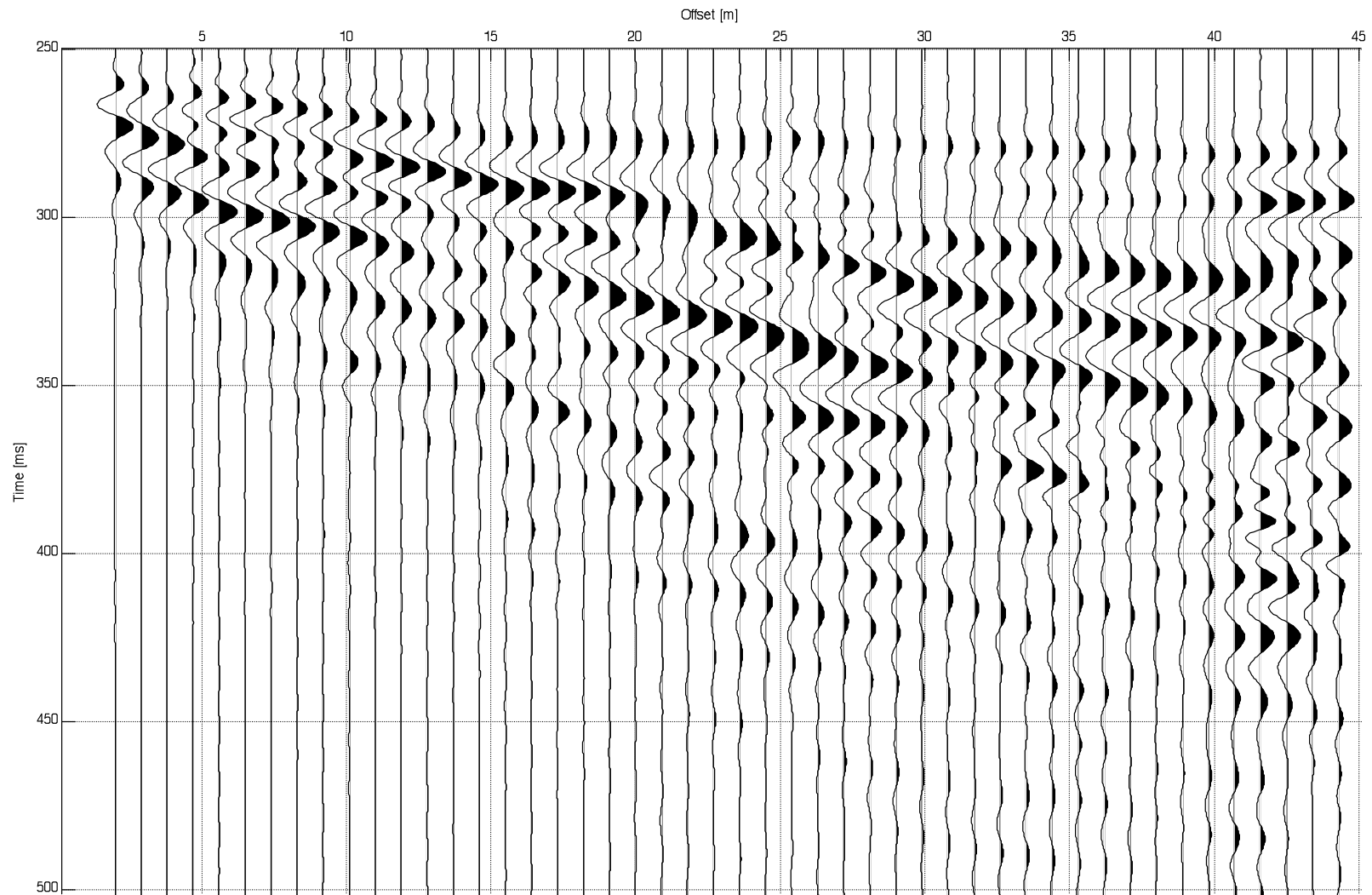
# VARESE LIGURE

SWM Active  $L = 42.3 \text{ m}$ ;  $Dx = 0.9 \text{ m}$ ;  
 $G = 48 - 4.5 \text{ Hz}$

SWM Passive  $G = 4 \text{ TX} - 2 \text{ Hz}$

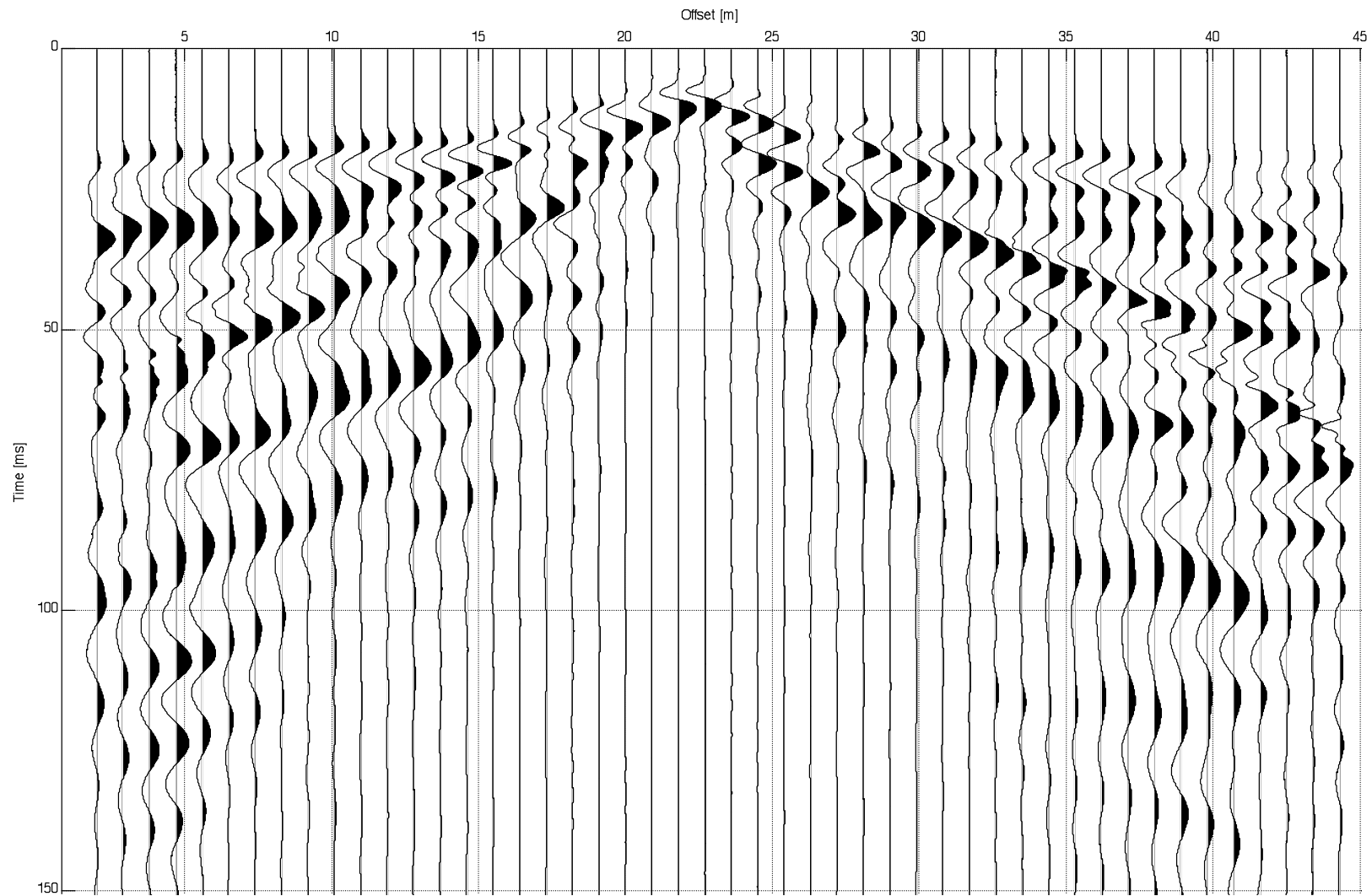


## PROGETTO INGV S4 – Task 3



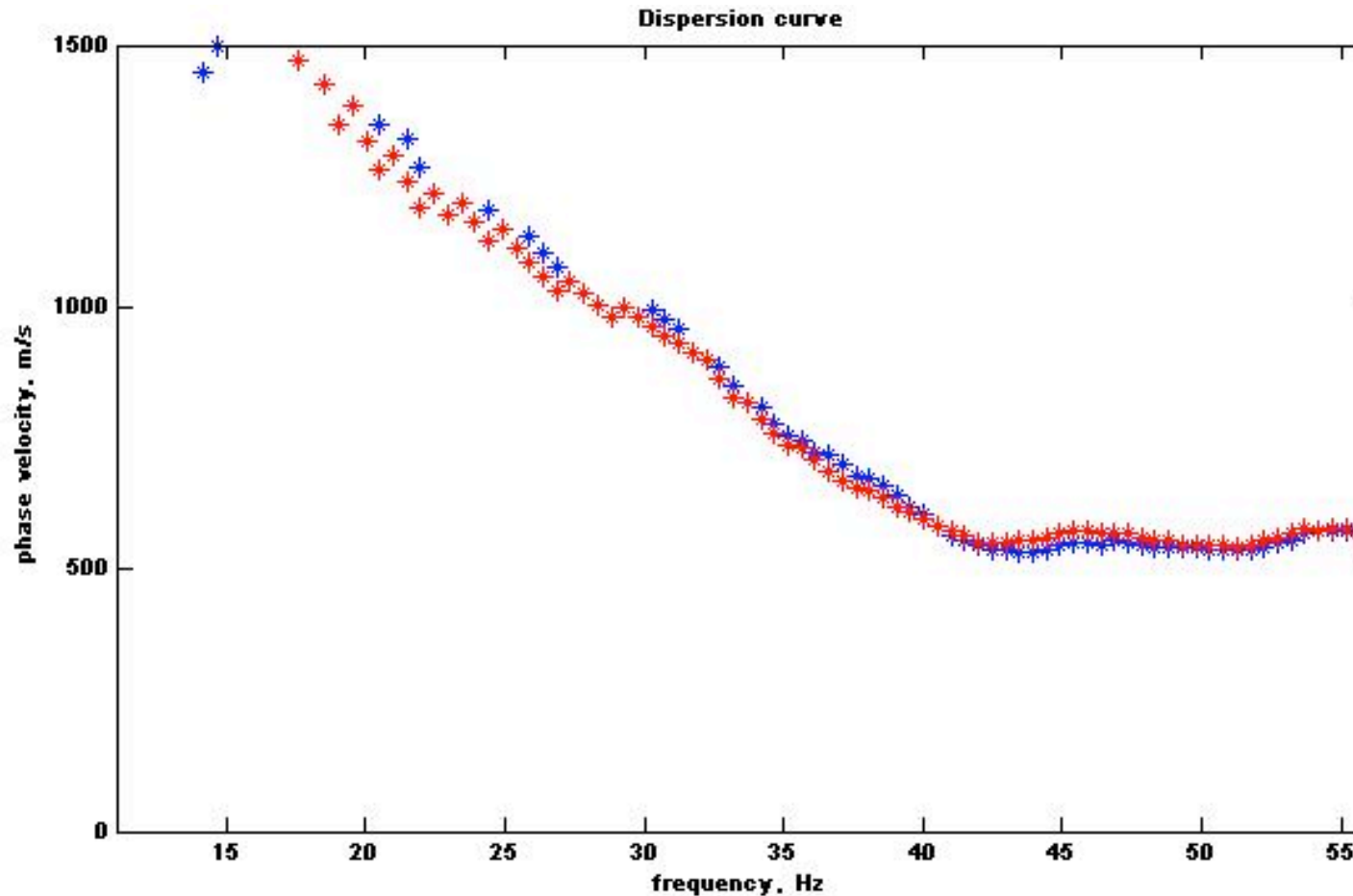


## PROGETTO INGV S4 – Task 3



# Varese Ligure

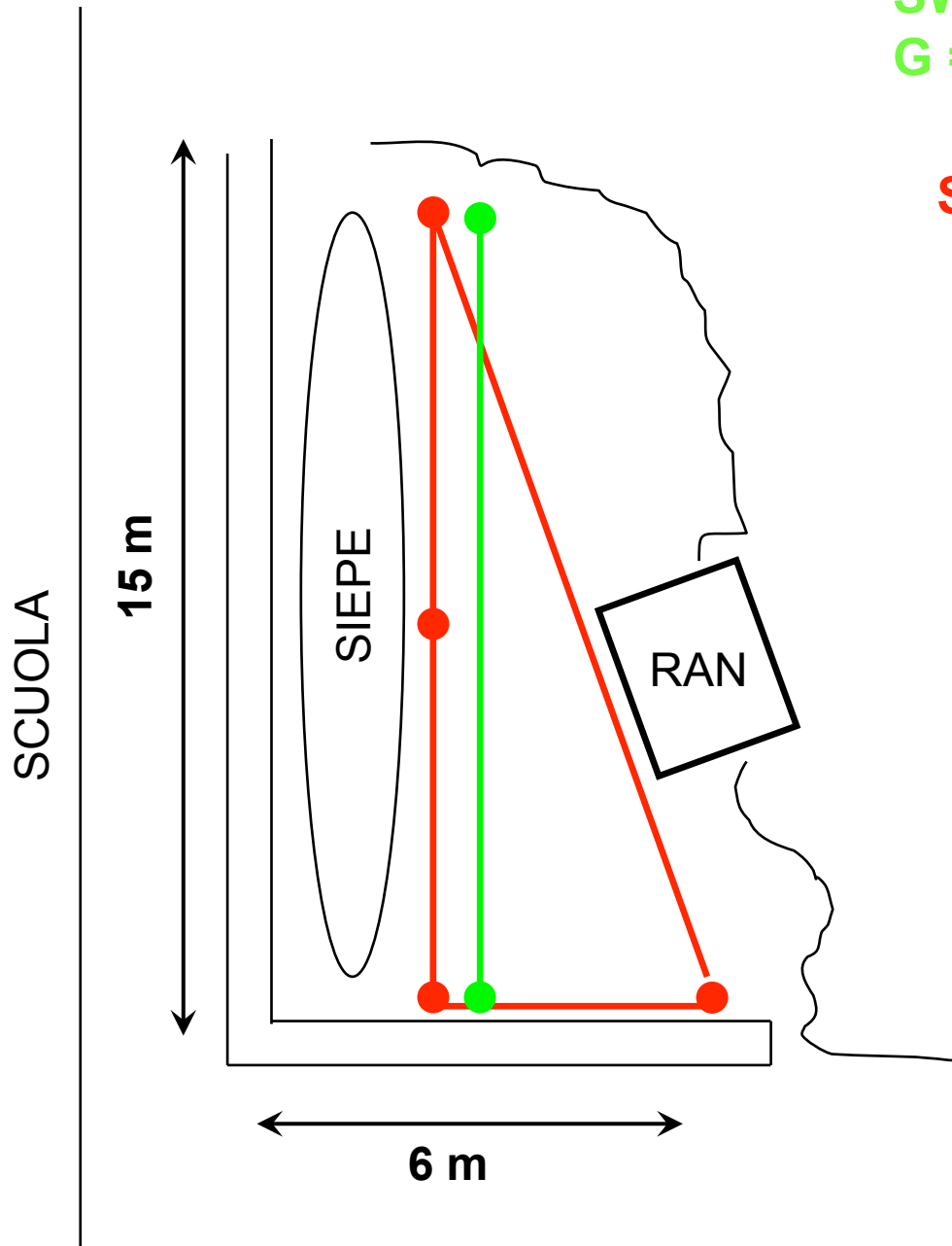
esempio di curve di dispersione  
(MASW fk attive)



# La Spezia



# LA SPEZIA



**SWM Active**  $L = 11.5 \text{ m}$ ;  $Dx = 0.5 \text{ m}$ ;  
 $G = 24 - 4.5 \text{ Hz}$

**SWM Passive**  $G = 4 \text{ TX} - 2 \text{ Hz}$

## PROGETTO INGV S4 – Task 3

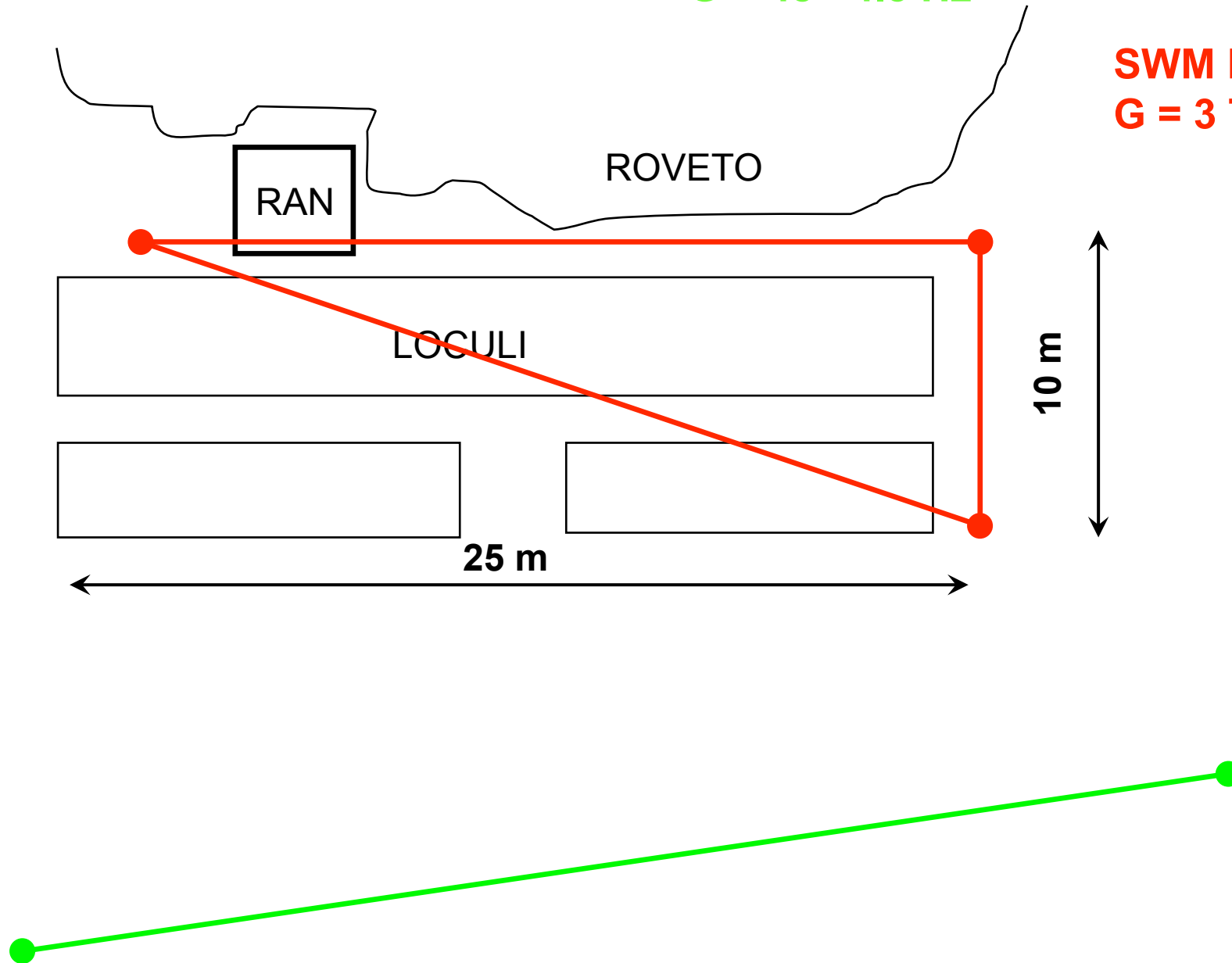
---



# SESTRI LEVANTE

SWM Active  $L = 32.9 \text{ m}$ ;  $Dx = 0.7 \text{ m}$ ;  
 $G = 48 - 4.5 \text{ Hz}$

SWM Passive  
 $G = 3 \text{ TX} - 2 \text{ Hz}$



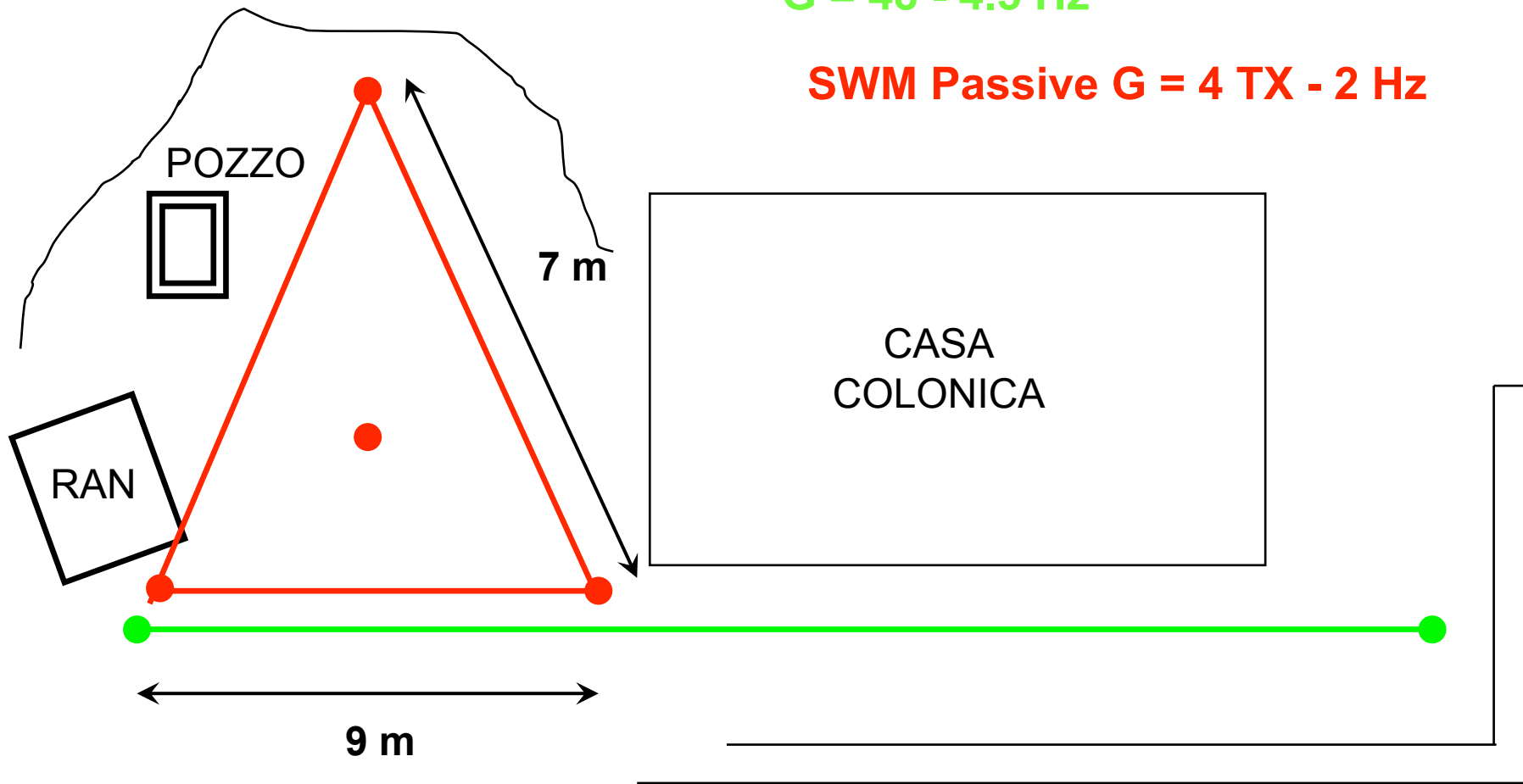
# Ronco Scrivia



# RONCO SCRIVIA

SWM Active  $L = 23.5 \text{ m}$ ;  $Dx = 0.5 \text{ m}$ ;  
 $G = 48 - 4.5 \text{ Hz}$

SWM Passive  $G = 4 \text{ TX} - 2 \text{ Hz}$





# Tortona



# Tortona

Difficoltà per contattare i privati



# Pinerolo

Difficoltà per contattare i privati



# Messina



# Milazzo



# Patti



# Gioiosa Marea



# Tortorici





# Giarre

Autorizzazione accesso Cabina ENEL (dismessa) ?



Campo sportivo adiacente

