

STATION: Auletta

GEOGRAPHICAL LOCATION



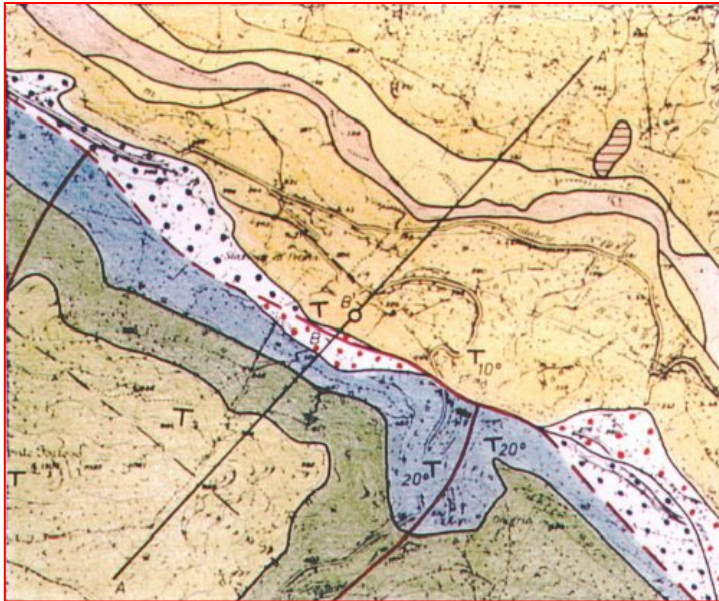
INSTRUMENT INFO

latitude	40° 33' 21.60"
longitude	15° 23' 42.00"
owner	DPC
type	analogue
housing	ENEL cabin
working (Y/N)	N
activated	march 24, 1975
dismissed	?



GEOLOGY

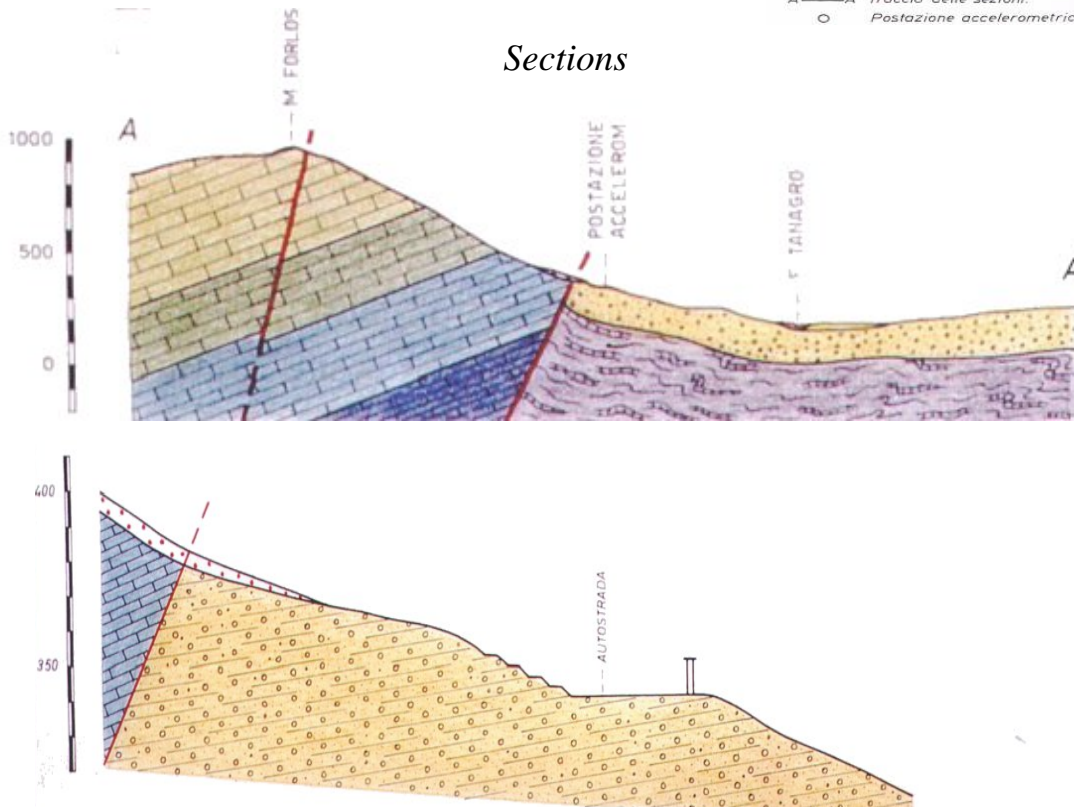
Geologic map (1:100.000)



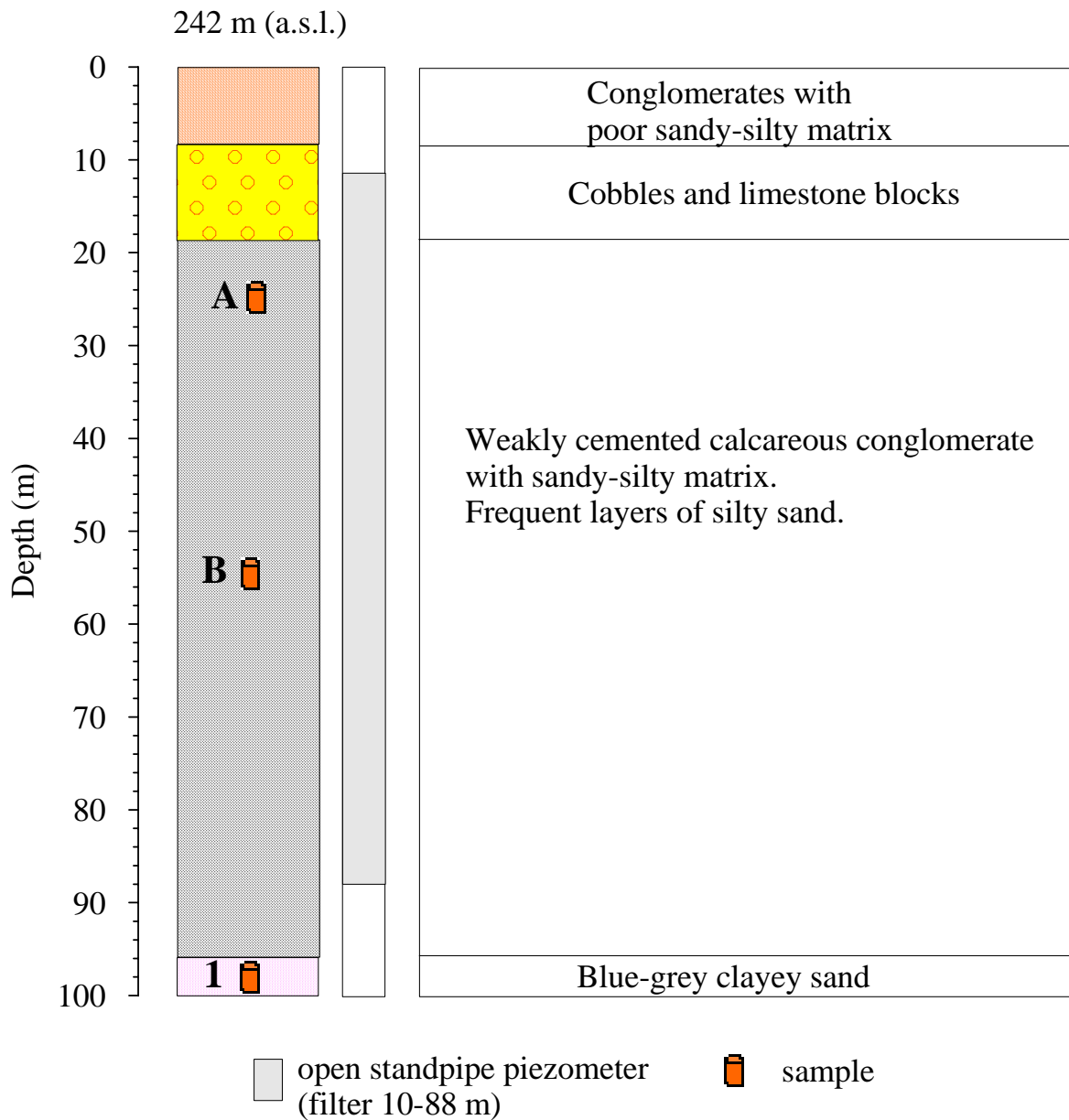
LEGEND

- a) Alluvioni attuali e di fondovalle(a), alluvioni terrazzate (b)(Olocene)
- Detrito di falda.(Olocene).
- Travertino compatto o terroso.(Pleistocene).
- Detriti di falda antichi e breccie di pendio cementate.(Pleistocene).
- Conglomerati poligenici a cemento sabbioso-argilloso, di origine deltizia e lacustre.(Plio-Pleistocene).
- UNITÀ ALBURNO-CERVATI**
(Piattaforma interna campano-lucana)
- Calccare grigio-chiaro con resti di rudiste, in banchi e strati.(Senoniano-Turoniano).
- Calcari avana in banchi e strati con intercalazioni di dolomie grigie fetide.(Cenomaniano-Neocomiano).
- Calcari pseudocristallini e pseudoolitici, di color grigio, avana e biancastro Giurassico (Malm-Dogger).
- Calcari granulosi grigio-avana, raramente rossicci, nettamente stratificati, talora leggermente siliciferi. (Lias).
- COMPLESSO SIGILIDE**
- Argille varicolori. Alternanze di marnoscisti con abbondanti intercalazioni di calcari tipo "Alberese" e "Palombino" e arenarie.(Miocene?)
- Faglie.
- A—A' Traccia delle sezioni.
- O Postazione accelerometrica.

Sections



SINTHETIC STRATIGRAPHIC PROFILE



Reference: Palazzo S. (1991). PROGETTO IRPINIA. Elaborazione dei risultati delle indagini geotecniche in sito e in laboratorio eseguite nelle postazioni accelerometriche di : Bagnoli Irpino, Calitri, Auletta, Bisaccia, Bovino, Brienza, Rionero in Vulture, Sturno, Benevento e Mercato San Severino. Ottobre 1991.

LABORATORY TEST

Tested samples

Sample code	Depth (m)	Soil type	Test type*
A	25,9	conglomerates	CL
B	51,4	conglomerates	CL
1	99,1	clayey sands	CL, UU, BE

* CL = Classification; UU = Uncosolidated undrained triaxial; BE = Bender elements

Index properties

Sample	Depth (m)	Gravel (%)	Sand (%)	Silt (%)	Clay (%)	γ (kN/m ³)	w (%)	w _L (%)	PI
A	25,9	59	22	7	10	-	10	55*	38*
B	51,4	90	6	2	1	-	6	-	-
1	99,1	-	26	38	36	21	18	39	21

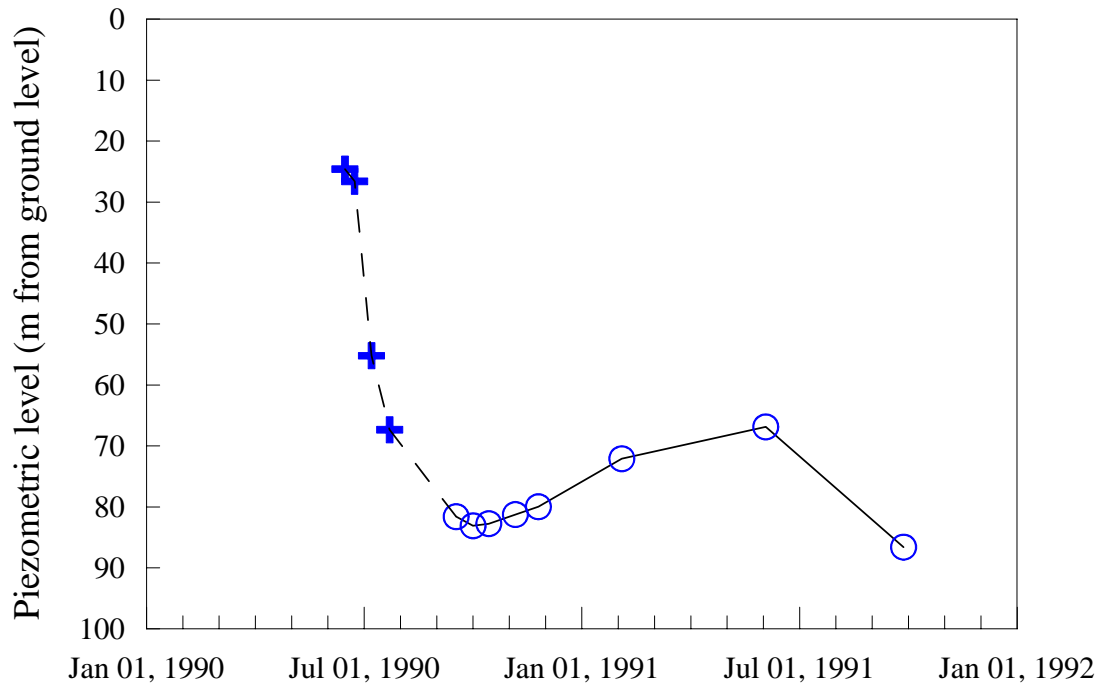
* only on fine fraction

Mechanical properties

Sample	Depth (m)	Test type	c _u (MPa)	G ₀ (MPa)	V _s (m/s)
1	99,1	UU	0,2-0,9	-	-
1	99,1	BE	-	190	302

Reference: Palazzo S. (1991). PROGETTO IRPINIA. Elaborazione dei risultati delle indagini geotecniche in sito e in laboratorio eseguite nelle postazioni accelerometriche di : Bagnoli Irpino, Calitri, Auletta, Bisaccia, Bovino, Brienza, Rionero in Vulture, Sturno, Benevento e Mercato San Severino. Ottobre 1991.

PIEZOMETRIC MEASUREMENTS

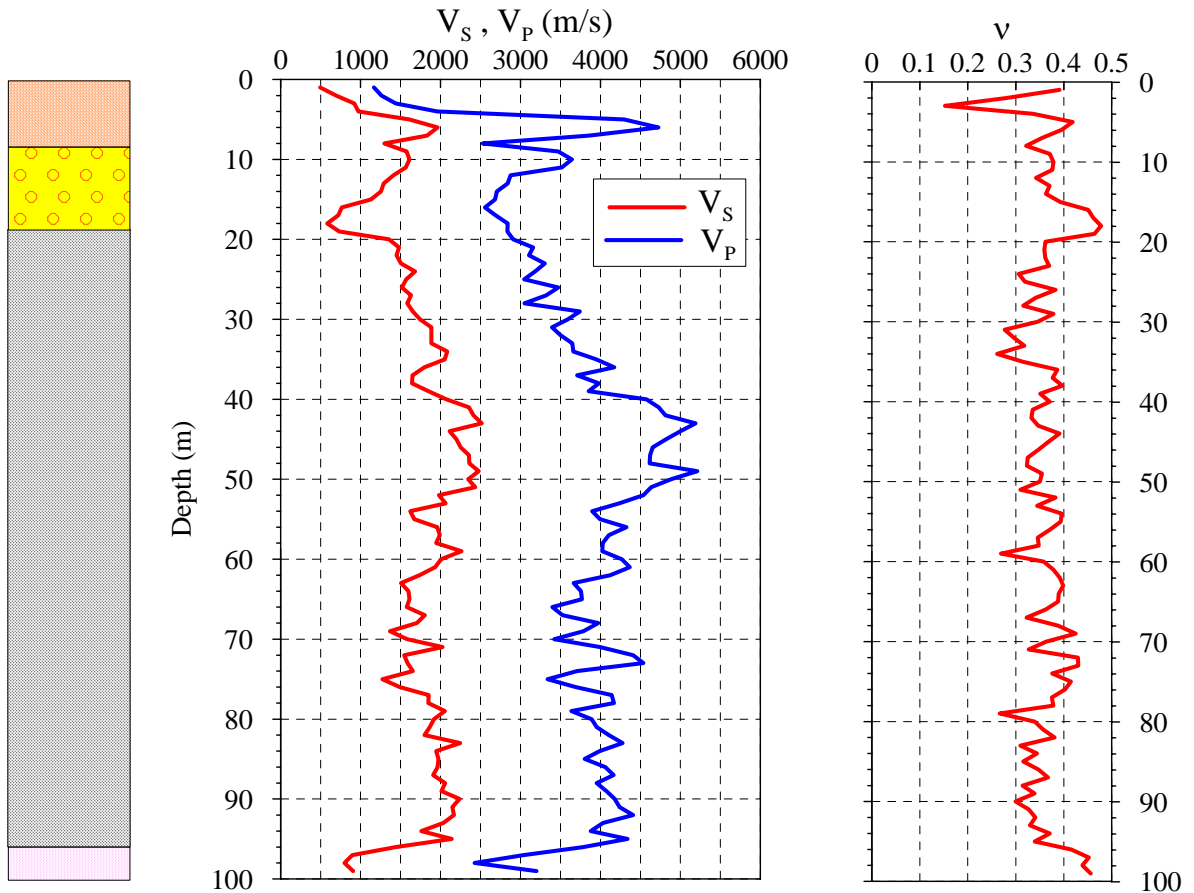


Measurements probably affected by disturbance from construction works

Reference: Palazzo S. (1991). PROGETTO IRPINIA. Elaborazione dei risultati delle indagini geotecniche in sito e in laboratorio eseguite nelle postazioni accelerometriche di : Bagnoli Irpino, Calitri, Auletta, Bisaccia, Bovino, Brienza, Rionero in Vulture, Sturno, Benevento e Mercato San Severino. Ottobre 1991.

IN SITU TEST: CROSS-HOLE

V_S , V_P and v profiles



Reference: Palazzo S. (1991). PROGETTO IRPINIA. Elaborazione dei risultati delle indagini geotecniche in sito e in laboratorio eseguite nelle postazioni accelerometriche di : Bagnoli Irpino, Calitri, Auletta, Bisaccia, Bovino, Brienza, Rionero in Vulture, Sturno, Benevento e Mercato San Severino. Ottobre 1991.