



RAN

Rete Accelerometrica Nazionale

Monografia della
postazione di
Sansepolcro

Codice stazione
SNS

Prima compilazione: 06 Marzo 2007
Aggiornamento:

Inquadramento generale



Sede della postazione



Codice	SNS
--------	-----

Regione	Toscana	
Provincia	Arezzo	
Comune Località	Sansepolcro	Campaccio
Indirizzo n° civico		
Riferimenti locali	Scantinato all'interno della Scuola Elementare Collodi	
Note sul sito della stazione	Stazione posta su terreno rigido	

Ente committente	DPC	USSN
Data Ora prima attivazione	24/05/2005	
Tipo e codice strumento	D	
Note relative alla stazione di misura	Stazione definitiva	

Inquadramento geografico



Foto aerea con localizzazione sito stazione

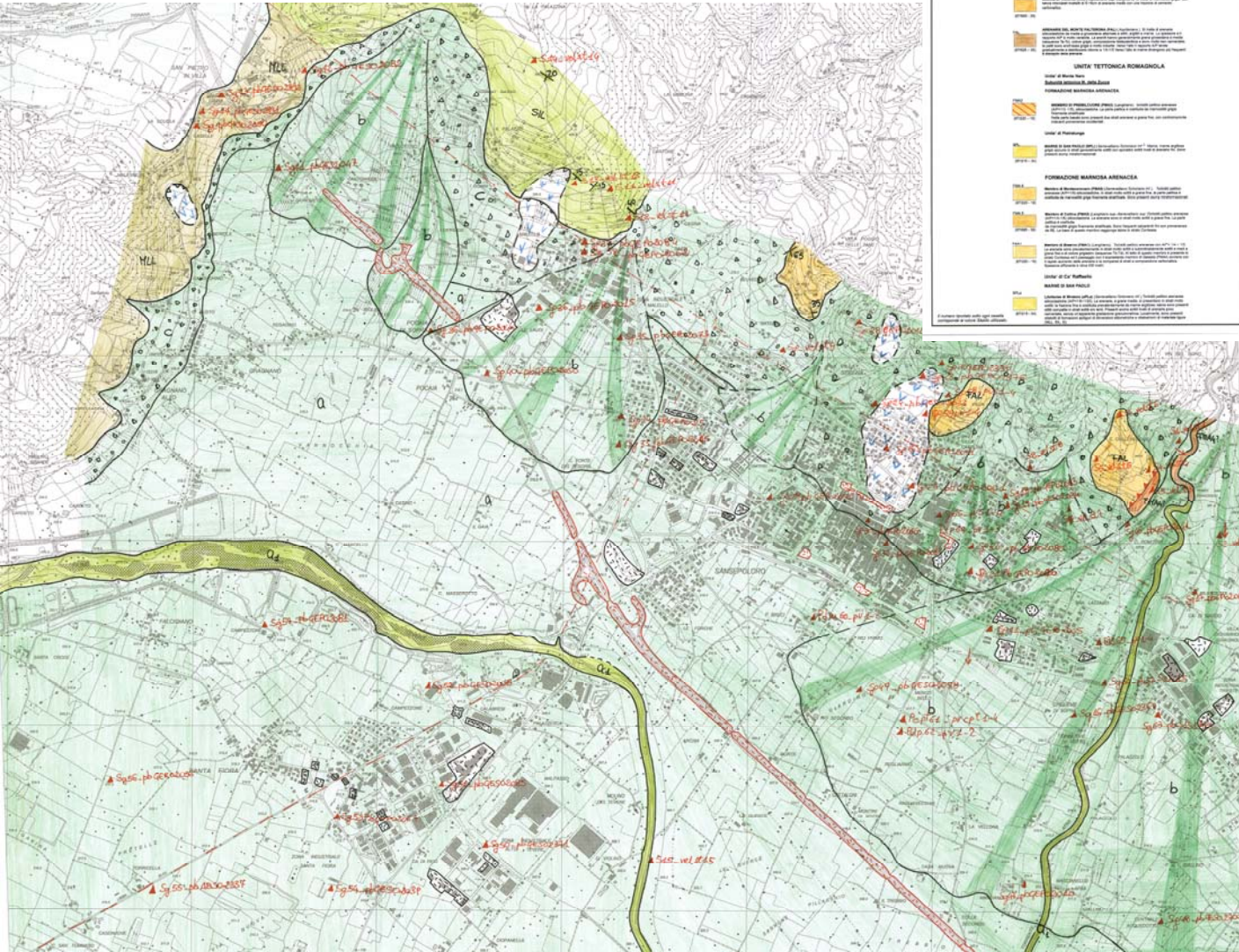
		Latitudine	Longitudine
Coordinate Geografiche (WGS84)		43.567390	12.143375
Coordinate UTM (WGS84)		4827790.82	269310.17
Coordinate Gauss- Boaga (Monte Mario fuso X)		4828727	1753857

Foglio - tav. I.G.M.I. Quota (m s.l.m.)	115 IV SE	371
---	-----------	-----

Carta Tecnica Regionale	
-------------------------	--

Stazione su roccia più vicina	
-------------------------------	--

Inquadramento geologico

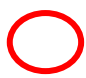
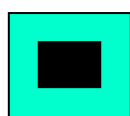


Carta geologica

Caratterizzazione geologico-tecnica e geofisica

Ubicazione indagini

Legenda

-  **Dh1** Ubicazione indagine Down-Hole
-  Ubicazione stazione accelerometrica



Caratterizzazione geologico-tecnica e geofisica

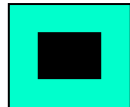
Ubicazione indagini

Legenda



Dh1

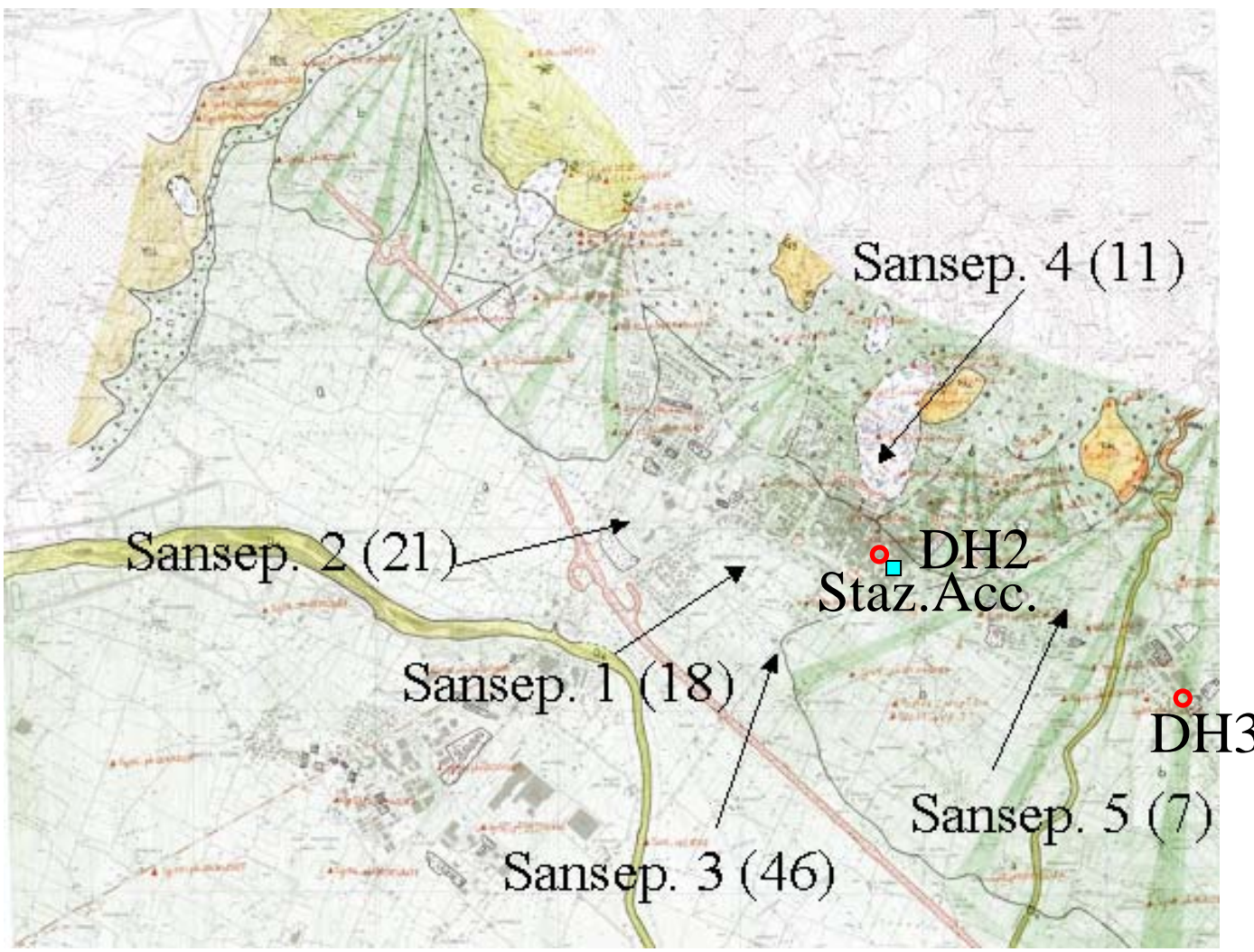
Ubicazione indagine Down-Hole



Ubicazione stazione accelerometrica

Sansep. 4

Array 2D UNISI



Caratterizzazione geologico-tecnica

Sondaggio S2

Distante dalla stazione SMS circa 50 m su alluvioni

Data di perforazione		Caratteristiche		MANOVRE		Profondità dal p.c. (m)		Scala riferimento (m)		STRATIGRAFIA (disegno)		Falda acquifera		DESCRIZIONE DEI TERRENI ATTRAVERSATI ED INDICAZIONE DEGLI SPESSORI		Profondità (m)		S.P.T. Numero colpi		Punch Penetration (kg/cm ²)		Altre prove		Campioni		Quota Campioni		Recupero %		R.Q.D. %		Struttura		Resistenza nuclei		Inclinazione		Indice di frantumazione I _f		Descrizione delle discontinuità				Note	
20/12/04		C 101				18 01,30		61						Ghiaia eterometrica con ciottoli, addensata e debolmente cementata, con clasti prevalentemente arenacei a grado di uniformità medio-basso, con elementi sia arrotondati che spigolosi, con Dmax 12 cm, Dmed 3-5 cm, in abbondante matrice limoso argillosa, marrone, a tratti prevalente nella parte alta																															
						19 01,80		62						Argilla con limo debolmente sabbiosa, nocciola rossastra, estremamente consistente.																															
						18 03,00		62,7						Ghiaia eterometrica, addensata e debolmente cementata, con clasti prevalentemente arenacei a grado di uniformità medio basso, subarrotondati con Dmax 10-12 cm in abbondante matrice limoso argillosa (clasti 70%).				>5																											
						18 04,50		63						Ghiaia eterometrica, addensata e debolmente cementata, con clasti prevalentemente arenacei a grado di uniformità medio basso, subarrotondati con Dmax 10-12 cm in abbondante matrice limoso argillosa (clasti 70%).				>5																											
						21 05,50		63,7						Argilla con limo, debolmente sabbiosa e ghiaiosa fine, nocciola, estremamente consistente. Livello di ghiaia tra 64.7 e 65.0 m.																															
21/12/04		SEMPLICE C.W.				18 07,00		64,3						Ghiaia eterometrica con clasti eterogenei, con Dmax 7 cm, in matrice limoso-sabbiosa a tratti prevalente di colore nocciola (clasti 40-80%).																															
						17 08,00		65						Argilla con limo, debolmente sabbiosa e ghiaiosa fine, nocciola, estremamente consistente. Livello di ghiaia tra 64.7 e 65.0 m.																															
						17 08,50		65,5						Ghiaia eterometrica con clasti eterogenei, con Dmax 7 cm, in matrice limoso-sabbiosa a tratti prevalente di colore nocciola (clasti 40-80%).																															
						18 09,50		66						Argilla con limo, debolmente sabbiosa e ghiaiosa fine, nocciola, estremamente consistente. Livello di ghiaia tra 64.7 e 65.0 m.																															
						18 10,00		66,7						Argilla con limo, debolmente sabbiosa e ghiaiosa fine, nocciola, estremamente consistente. Livello di ghiaia tra 64.7 e 65.0 m.																															
						17 09,50		67						Argilla con limo, debolmente sabbiosa e ghiaiosa fine, nocciola, estremamente consistente. Livello di ghiaia tra 64.7 e 65.0 m.																															
						18 10,00		67,9						Argilla con limo, debolmente sabbiosa e ghiaiosa fine, nocciola, estremamente consistente. Livello di ghiaia tra 64.7 e 65.0 m.				>5																											
						17 09,50		68						Argilla con limo, debolmente sabbiosa e ghiaiosa fine, nocciola, estremamente consistente. Livello di ghiaia tra 64.7 e 65.0 m.																															
						18 10,00		68,5						Argilla con limo, debolmente sabbiosa e ghiaiosa fine, nocciola, estremamente consistente. Livello di ghiaia tra 64.7 e 65.0 m.																															
						18 10,00		69,5						Argilla con limo, debolmente sabbiosa e ghiaiosa fine, nocciola, estremamente consistente. Livello di ghiaia tra 64.7 e 65.0 m.																															
						18 10,00		70						Argilla con limo, debolmente sabbiosa e ghiaiosa fine, nocciola, estremamente consistente. Livello di ghiaia tra 64.7 e 65.0 m.																															
						18 10,00		70,0						Argilla con limo, debolmente sabbiosa e ghiaiosa fine, nocciola, estremamente consistente. Livello di ghiaia tra 64.7 e 65.0 m.																															

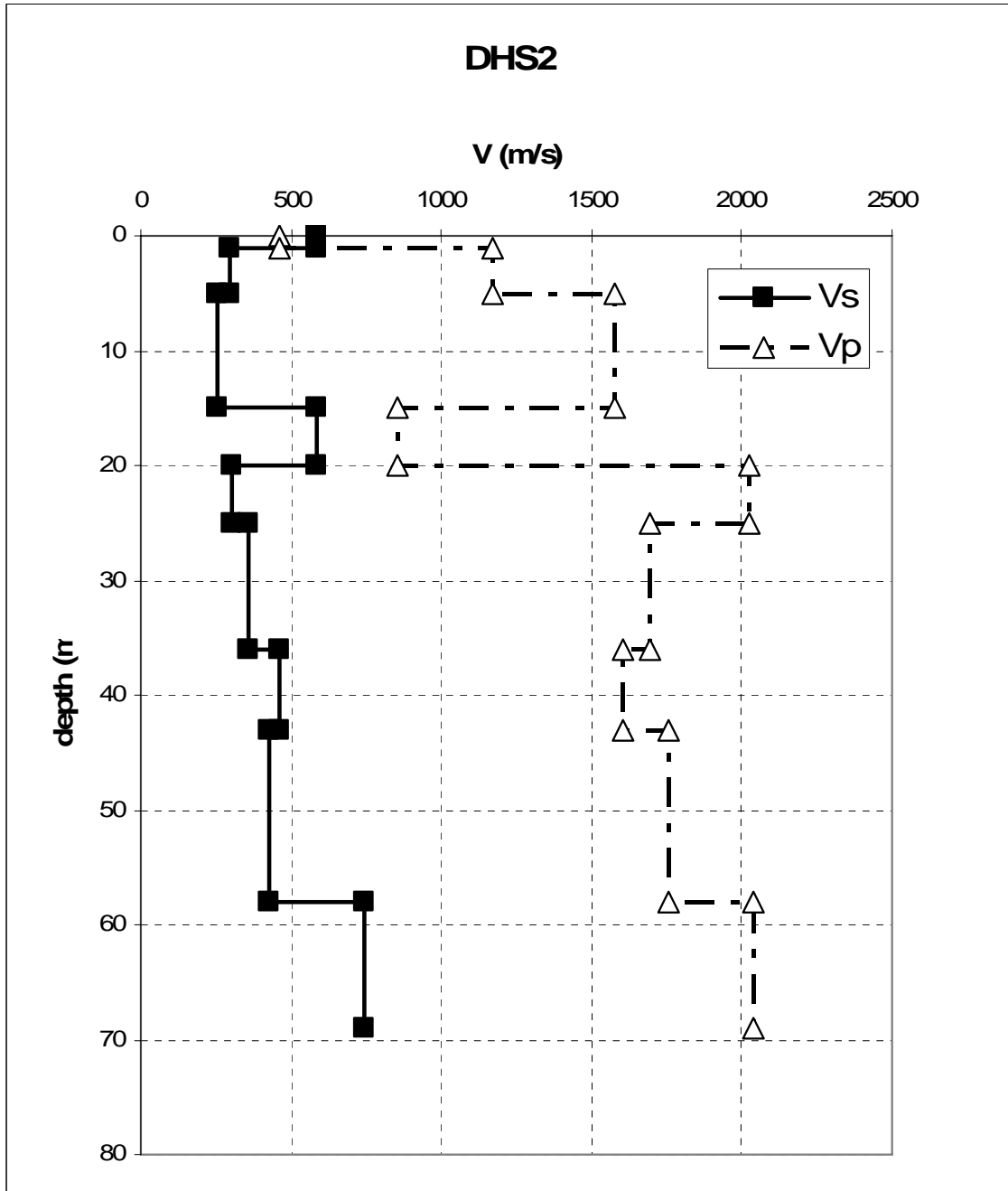
RILEVAMENTO DELLA FALDA

Durante la perforazione

Data	Ora	Livello	Rivestimento	Profondità sondaggio
10/12/2004	16.20	2,1	6	6,7
14/12/2004	7.50	NO FALDA	6	6,7
14/12/2004	16.50	2	18	21
15/12/2004	8.00	NO FALDA	18	21
15/12/2004	16.48	3,5	30	31,7
16/12/2004	8.00	18,8	30	31,7
16/12/2004	16.30	3,5	45	46,1
17/12/2004	8.00	19,5	45	46,1
17/12/2004	16.50	4,5	54	57,4
20/12/2004	8.20	20,5	54	57,4
20/12/2004	17.00	3,5	64	64
21/12/2004	8.00	19,9	64	64

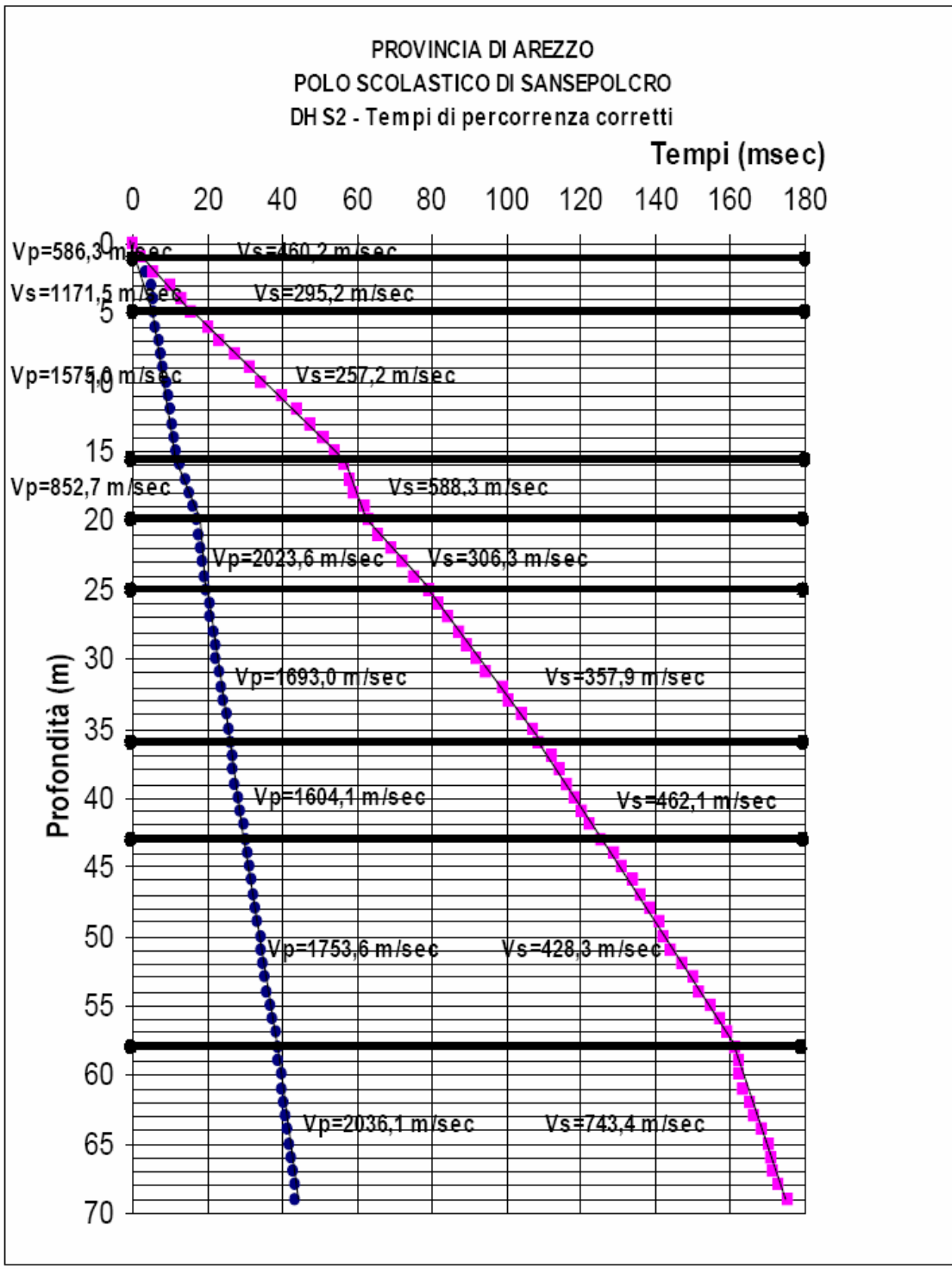
Indagini geofisiche

DH S2: profili Vs e Vp



Caratterizzazione geofisica

DH 2 Profilo delle V_s e delle V_p



Riferimenti

Sondaggio

Soiltest

Sismica a rifrazione

Geoprove S.a.S.

Riferimento istituzionale:

Progetto VEL